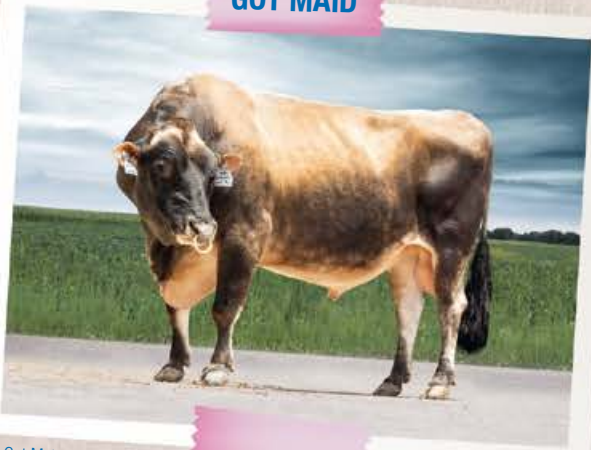


BULLENANGEBOT | 2021 AUGUST

TÖCHTERGEPRÜFTE
STARS

GOT MAID



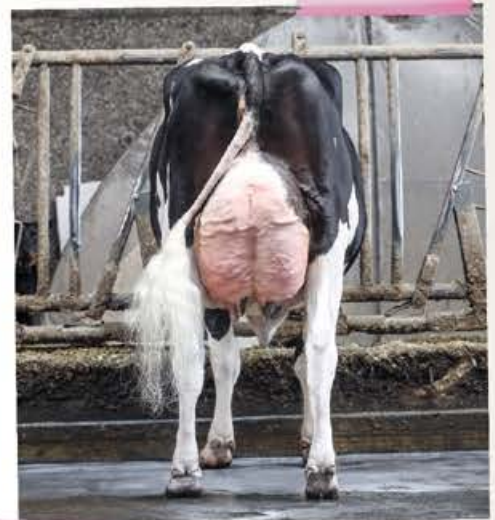
Got Maid

MITCHELL



DKR Mitchell Frenchy

RUBICON



Rubicon Antoinette de Chateau Lebrun VG-88

DELTA-
LAMBDA



Wilcor D-Lambda Mallory VG-87 2yr

ST  **Germany**
 *Bull Power*

STG BÜRO ALTENBERGE



Dr. Hubertus Diers
Geschäftsführer
0173-5429187
hd@stggermany.de



Dr. Hermann Niermann
Zuchtprogramm
0173-9794490
hn@stggermany.de



Andreas Ekkel
Zuchtprogramm
0162-9848124
ae@stggermany.de



Cord Hormann
Zuchtprogramm
0173-7793828
ch@stggermany.de



Birgitta Brentrup
Prokuristin
02505-9392213
bb@stggermany.de



Kathrin Krieger
Buchhaltung
02505-9392214
kk@stggermany.de



Maren Wierling
Backoffice
02505-9392215
mw@stggermany.de



Lena Mühlenkamp
Backoffice
02505-9392219
lm@stggermany.de

DAS STG BERATERTEAM



Claus Gülc
Schleswig-Holstein
Mecklenburg-Vorpommern
0174-1893293
cg@stggermany.de



Martin Niederhausen
Nördl. Niedersachsen,
Masterrind Gebiet
0174-6569869
mn@stggermany.de



Julia Bode
Ostfriesland,
WEU Gebiet
0173-9794489
jb@stggermany.de



Andreas Ekkel
Grafschaft Bentheim,
Emsland
0162-9848124
ae@stggermany.de



Hans-Peter Paeßens
Niederrhein
0173-7352647
hpp@stggermany.de



Bernhard Ontrop
Westl. Münsterland
0171-4059662
bo@stggermany.de



Heinz-Albrecht Könemann
RUW: Ostwestfalen-Lippe,
Göttingen
0162-6062240
hk@stggermany.de



Alexander Völzke
Rheinland-Pfalz
0173-2833272
av@stggermany.de



Dieter Hooß
Hessen,
Sachsen-Anhalt
0172-2860644
dh@stggermany.de



Ingo Hauck
Hessen
0172-9414348
ih@stggermany.de



Armin Nürnberger
Bayern
0171-8954456
an@stggermany.de



Stefan Oberhauser
Franken
0176-43354660
so@stggermany.de

BERATUNG UND CHROMOSOMAL MATING



Wiebe Put
Brandenburg, Meck.-Vor-
pommern, Sachsen-Anhalt
Chromosomal Mating
0173-9794494
wp@stggermany.de



Tobias Dunkhorst
Masterrind Gebiet
0173-4629781
td@stggermany.de



Dirk vom Stein
RUW: Niederrhein,
Berg. Land, Rheinland
Pfalz, Saarland
0160-94854706
dvs@stggermany.de



Renate Dennler
Thüringen, Sachsen
0170-5865120
rd@stggermany.de



Günther Stehle
Baden-Württemberg,
Vorarlberg
0177-9144719
gs@stggermany.de



Hans Pröbstl
Südbayern
0173-6535195
hp@stggermany.de

LOGISTIK & VERSAND



Markus Uhlenbrock
0173-9794491
mu@stggermany.de



Uwe Hensing
Osnabrück
(OHG Gebiet)
0171-9981324
uh@stggermany.de



Christoph Willeke
Sauerland
Nördl. Hessen
0173-4961798
cw@stggermany.de



Eberhard Dennler
Thüringen, Sachsen
0175-4134565
ed@stggermany.de



Werner Mantel
Baden-Württemberg Nord
und Franken
0174-5334444
wm@stggermany.de

Unser Vertreter in **Luxemburg** ist



Tel.: 26 81 20-0 | info@convis.lu

Unser Vertreter in **Österreich** ist

Rinderzucht Steiermarkt | Hans Terler
terler@rinderzucht-stmk.at
Tel: +43 664-521 43 46

GESEXTES SPERMA DER BESTEN QUALITÄT



Gesextes Sperma mit doppelter Spermamenge
und einer Befruchtung vergleichbar mit
konventionellem Sperma

INFOS ZUR ZUCHTWERTSCHÄTZUNG

Nach der neuen August-Zuchtwertschätzung präsentiert sich das Lineup der von STg Germany angebotenen Bullen in bisher kaum erreichter Qualität! Dank der Zusammenarbeit mit führenden Besamungsstationen und Zuchtprogrammen weltweit, darunter STgenetics USA, Cogent aus Großbritannien, Intermizoo (Italien), AI Total (Niederlande), Viking Genetics (Skandinavien) oder als neuer Partner Bullseye Genetics aus Deutschland können Bullen höchster Qualität für die verschiedensten Segmente der Zucht und Bedürfnisse der Milchproduzenten zur Verfügung gestellt werden:

2 Bullen unter den Top-10 nach RZG weltweit – töchtergeprüft

- Nr. 4 **RUBICON** (153 RZG)
- Nr. 9 **DYNAMO** (151 RZG)
- knapp dahinter **MERRYGUY** (150 RZG)

2 Bullen unter den Top-10 weltweit - genomisch-sbt.

- Nr. 6 **WILLIAM** (163 gRZG)
- Nr. 10 **PATCH** (162 gRZG)

2 Bullen unter den Top-10 weltweit - genomisch-rbt.

- Nr. 5 **SMOKIE-Red** (162 gRZG)
- Nr. 8 **DANIEL-Red** (160 gRZG)

Hornlos

- Nr. 4 weltweit: **DALLAS-P** (158 gRZG)

Töchtergeprüft TPI

- Nr. 5 weltweit **MITCHELL** (+2865 TPI)

NEUE BULLEN

Allein 10 neue Vererber heben das STG-Bullenangebot auf ein neues Level und stehen ab sofort oder in Kürze den Züchtern zur Verfügung: **WILLIAM** (Copyright x Skywalker) hebt sich mit seinen 163 RZG und 142 RZE ab! Die ersten ET-Spülungen sind bereits geplant.

DALLAS-P sticht mit 158 gRZG als einer der höchsten verfügbaren Hornlosbullen hervor. Er macht viel Milch und längere Striche.

ZODIAC, ebenfalls mit 158 gRZG, ist ein sehr hoher Leistungsvererber. Er züchtet mittelgroße und ökonomische Kühe (2509 RZE).

SMOKIE-Red startet als die rotbunte Nr. 5 (162 gRZG).

Sehr unterschiedliche Pedigrees verleihen der Gruppe neuer Bullen nach TPI bzw. Net Merit zusätzliche Attraktivität.

Auf höchstem Niveau stehen demnächst zur Verfügung:

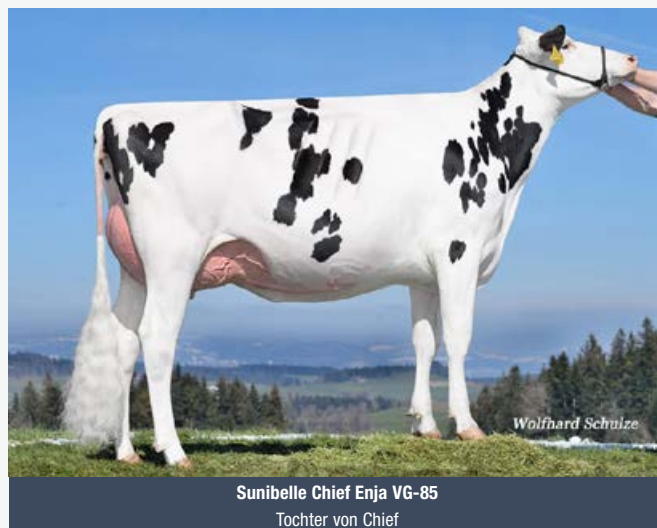
BIG DEAL (Guzman x Dynamo)	+2937 gTPI	+950 NMS
CASIMIR (Mojo x Helix)	+2908 gTPI	+820 NMS
DETENTION (Dedicate x Nightcap)	+2930 gTPI	+982 NMS
ON-DUTY (Dubai x Fabulous)	+2973 gTPI	+896 NMS

Besonders zu erwähnen sind die beiden ebenfalls neuen Bullen **HATCHET** (Axl x King Doc) und **MOOI-P-RF** (Mirand x King Doc). Sie verstärken das Segment unserer STYLE-Bullen. **HATCHET** hat +3,59 PTAT mit sensationellen Eutern (+3,22 UDC) und kann auch in der Gesamtvererbung mit über 2600 gTPI überzeugen. Der Mirand-Sohn **MOOI** zeigt ähnliche Exterieurwerte (+3,38 PTAT / +3,00 UDC) und kombiniert dies mit Rotfaktor und Hornlosigkeit.

TÖCHTERGEPRÜFTE STARS

MITCHELL konnte ein überragendes Debüt als töchtergeprüfter Bulle feiern. Er konnte seine guten genomischen Werte nochmals ausbauen auf jetzt 2865 TPI (Top 5 weltweit)! Mit einem komplett fehlerfreien Profil wird er ein sehr gefragter Bulle sein.

RUBICON und **DELTA-LAMBDA** sind globale Aushängeschilder für töchtergeprüfte Vererber! Die internationale Nachfrage nach diesen Ausnahmebullen ist unglaublich.



MERRYGUY mit jetzt über 400 melkenden Töchtern hat sich in den exklusiven Klub der töchtergeprüften Bullen mit 150 RZG eingereiht. Dazu gehört nach wie vor der zuverlässig züchtende **DYNAMO** (151 RZG). **CHIEF** macht international durch seine auffälligen Töchter, bereits mit Schauerfolgen dekoriert, von sich reden. Die Nachfrage ist stark. Bei den Exterieurspezialisten bleibt **JORDY-Red** das Maß aller Dinge. Zahlreiche Schausieger „pflastern“ seinen Weg. Bereits mehr als 1700 Töchtern in Milch machen seine extrem hohen Zuchtwerte (153 RZE, 142 Fundament, 139 Euter) sehr verlässlich.

WEITERE HIGHLIGHTS

Die Beliebtheit des Pursuit-Sohnes **MUSIC** steigt, nicht zuletzt wegen der attraktiven Kombination aus Gesamtvererbung (158 gRZG) und Exterieur (134 RZE), weiter.

Immer größere Bedeutung bekommt der Markt für reinerbig hornlose (PP-) Bullen. Hier ist STg Germany mit 3 Verberbern, die genau den Bedürfnissen der Landwirte entsprechen, stark aufgestellt: Bei rotbunt ist **I AM RED-PP** (155 RZG / 129 RZE) das Maß aller Dinge. Die schwarz bunten **SPOT-ON-PP** nach deutscher Basis und **KITAMI-PP** nach TPI sind enorm stark nachgefragte Bullen – auch international.

DEU | GENOMISCH GEPRÜFTE JUNGBULLEN

Name	HB-Nr.	A2A2	BB	Befr.	Vater	MV	MMV.	RZG	RZ€uro	Milch	Fett-%	F-kg	Eiw-%	E-kg	RZM	Tö./Herd.
Augustus-P-Red	298581	A1A2	BB		Solitaire	Silky	Bestboss	157	+2197	+1455	+0,01	+60	+0,02	+52	139	genom.
Bugatti	499139	A2A2	AB		Benz	Kerrigan	Montross	137	+1352	+824	+0,02	+35	+0,09	+38	126	genom.
Crisalis-RF	509859	A1A2	AA	•	Gywer	Salvatore	Powerball	153	+2145	+1041	+0,28	+71	+0,15	+51	142	genom.
Crown	509171	A2A2	AB	•	Charley	Silver	Beacon	155	+2308	+1642	+0,11	+77	-0,03	+52	144	genom.
♦ Dallas-P	797640	A2A2	AB		Simon P	Mission P	Commander	158	+2447	+2003	-0,06	+71	-0,01	+67	149	genom.
Daniel-Red	499162	A2B	BB		Solitaire	Styx	Apoll	160	+2499	+2237	-0,34	+54	-0,26	+49	136	genom.
Doble-RF	509172	A1A1	BE		Salvatore	Rubicon	Aikman	150	+1991	+1252	+0,13	+64	-0,03	+39	134	genom.
Erotic-Red	298495	A1A2	AB	•	Argo	Jedi	Olympian	152	+2092	+1264	+0,01	+52	+0,05	+49	136	genom.
I Am Red & PP	298612	A2A2	BB		Solitaire	Powerful	Delta	155	+2207	+1626	-0,26	+39	-0,09	+47	132	genom.
Johnboy	509544	A2A2	AB	•	Redrock	Dynamo	Silver	154	+2278	+755	+0,48	+80	+0,25	+52	144	genom.
Kentucky	572988	A2A2	AB		Kerrigan	Montross	Número Uno	131	+1253	+1278	-0,15	+34	+0,01	+45	130	genom.
Madsen-PP	499143	A1A2	AE		Hotspot-P	Xaco-P	Powerball	138	+1550	+511	+0,26	+47	+0,18	+36	128	genom.
Murphy	509495	A1A2	BE	•	Charl	Delta	Monarch	152	+2280	+1643	+0,16	+83	-0,09	+46	142	genom.
Music	509959	A1A2	AA		Pursuit	Gymnast	Silver	158	+2306	+1637	+0,13	+80	-0,03	+52	144	genom.
Patch	506844	A1A1	BE		Timberlake	Burley	Octoberfest	162	+2716	+1766	-0,02	+67	+0,02	+63	146	genom.
Pikachu	509681	A2A2	AA	•	Charl	Gymnast	Battlecry	158	+2515	+1886	+0,26	+104	+0,04	+69	158	genom.
Robin-Red	298613	A1A1	BB		Rubels Red	Salvatore	Rubicon	155	+2310	+1948	+0,03	+82	-0,09	+58	148	genom.
Sahab	509529	A2A2	AB	•	Dynasty	Josuper	Mogul	156	+2453	+1377	+0,34	+92	+0,06	+53	148	genom.
Seabiscuit	509752	A2A2	AB		Outback	Superstar	Supershot	157	+2305	+1293	+0,05	+56	+0,06	+51	138	genom.
Skyline	499200	A2A2	BB		Semino	Battlecry	Mogul	154	+2113	+36	+0,47	+48	+0,31	+32	127	genom.
♦ Smokie-Red	689619	A1A2	AA		Gywer	Styx	Brekem	162	+2498	+2518	-0,58	+36	-0,24	+60	138	genom.
Spirit-P-RF	499147	A1A2	AB		Spark	Araxis	Style	144	+1615	+1156	+0,01	+46	+0,04	+44	132	genom.
Spirit-Red	298605	A1A1	BB		Ronald	Apprentice	Delta	150	+1990	+1684	+0,00	+68	-0,10	+48	139	genom.
Spot-On-PP	499144	A2A2	AB		Hotspot-P	Board	Balisto	141	+1544	+351	+0,31	+46	+0,19	+32	126	genom.
♦ William CV	499182	A1A2	AB		Copyright	Skywalker	Modesty	163	+2492	+2146	+0,11	+98	-0,04	+69	156	genom.
♦ Zodiac	501033	A2A2	AB		Wavelength	Rubi-Agronaut	Delta	158	+2509	+1939	+0,25	+105	+0,06	+73	160	genom.

DEU | TÖCHTERGEPRÜFTE BULLEN

Name	HB-Nr.	A2A2	BB	Befr.	Vater	MV	MMV.	RZG	RZ€uro	Milch	Fett-%	F-kg	Eiw-%	E-kg	RZM	Tö./Herd.
Avicii	572927	A2A2	BB		Araxis	Montross	Número Uno	137	+1401	-9	+0,17	+17	+0,21	+21	114	372/182
Brook	509339	A2A2	BB		Balisto	Denim	Ramos	143	+1798	-315	+1,06	+89	+0,43	+30	136	3493/1541
Cahill	508624	A2A2	AB		Supershot	Montross	Facebook	138	+1546	+1054	-0,15	+25	-0,04	+32	121	200/67
Cambridge	509775	A2A2	AA		Commander	Maxim	Shottle	140	+1328	+1106	+0,06	+49	+0,15	+54	138	680/224
Chief	508239	A2A2	AA		High Octane	Número Uno	Observer	129	+909	+1063	-0,14	+26	-0,09	+26	119	6773/2496
Delta-Lambda	508317	A1A2	BB	•	Delta	Número Uno	Snowman	145	+1707	+1064	+0,14	+57	+0,01	+37	132	4249/1139
Dynamo	508420	A1A2	AE	•	Rubicon	Robust	Planet	151	+2045	+1575	+0,10	+73	-0,02	+52	143	4215/273
Frontier	508549	A1A1	AE		Josuper	Mogul	Super	145	+1673	+1981	-0,30	+42	-0,14	+51	134	191/52
Joplin	508260	A1A1	EE	•	Missouri	McCutchen	Observer	127	+920	+1397	-0,27	+25	-0,26	+19	115	1165/317
Jordy-Red CV	889496	A1A2	AE	•	McGucci	Gold Chip	Lion King	106	-396	-418	+0,16	-4	-0,18	-29	85	1782/827
Merryguy	509061	A1A2	AB	•	Charley	Montross	McCutchen	150	+2205	+2500	-0,09	+87	-0,13	+69	154	406/30
Rocky	507692	A1A1	AE		Mogul	Domain	Shottle	129	+1009	+935	+0,04	+40	-0,06	+26	122	1587/257
Rubicon	507585	A1A2	BE	•	Mogul	Robust	Planet	153	+2194	+867	+0,73	+112	+0,18	+49	151	12637/2532
Sargeant	507073	A2A2	AB	•	Freddie	Planet	Shottle	130	+1073	+2340	-0,46	+36	-0,22	+53	134	5449/1701
Swift	508766	A2A2	BB	•	Superhero	Tuffenuff	Mogul	146	+1821	+1590	-0,07	+55	-0,01	+53	139	108/47
Taz	508514	A1A1	EE		Rubicon	AltaOak	Robust	145	+1909	+543	+0,54	+78	+0,07	+26	131	573/110

Die Preise sind empfohlene Endverbraucherpreise ab Ihrer jeweiligen Besamungsstation in EURO

Sämtliche Bullen in den Listen sind *TY, *TL und CDH-frei. Alle Bullen außer Jordy-Red und William sind TV.

RZE	M-typ	Körper	Funda-ment	Euter	RZS	RZN	RZR	GEBUR-TEN	RZD	RZ Gesund	RZ Euterfit	RZ Repro	RZ Klaue	DD control	RZ Metabol	RZ Kälberfit	aAa	PREIS	SEX	Name
138	107	109	128	124	124	120	109	113	98	124	112	108	111	103	112	104	243	32	59	Augustus-P-Red
125	110	98	111	123	113	111	109	106	92	117	110	108	103	105	109	92	n.v.	18	-	Bugatti
129	113	113	108	124	121	116	115	112	96	117	109	110	105	106	107	106	234	28	55	Crisalis-RF
125	116	105	116	116	121	124	109	111	110	117	109	113	105	105	105	99	423	25	43	Crown
120	103	113	112	111	112	120	107	103	100	125	112	111	116	113	108	104	n.v.	25	-	Dallas-P
131	109	110	120	120	127	130	119	129	99	123	117	110	111	101	102	113	432	24	-	Daniel-Red
128	109	111	116	119	114	122	107	113	89	122	109	111	111	110	111	97	243	23	43	Doble-RF
131	121	102	103	132	115	123	115	124	95	116	105	112	108	113	108	105	234	23	42	Erotic-Red
129	116	109	107	124	118	127	110	118	107	128	116	114	107	104	114	115	n.v.	32	55	I Am Red & PP
127	114	116	103	123	107	120	107	103	92	117	102	112	110	107	112	117	432	24	44	Johnboy
114	110	106	103	111	100	110	106	102	101	105	99	107	101	103	106	98	423	15	-	Kentucky
119	116	90	106	121	109	116	109	108	107	116	110	107	108	100	103	101	n.v.	19	-	Madsen-PP
119	111	89	109	121	119	122	115	115	116	114	108	107	105	102	105	99	243	-	45	Murphy
134	114	113	112	127	128	120	109	103	95	124	115	113	107	106	108	89	432	28	48	Music
116	94	115	111	109	103	130	118	121	103	123	107	110	111	112	115	110	n.v.	28	-	Patch
121	110	104	113	114	105	114	109	111	111	114	104	110	108	105	108	102	243	-	49	Pikachu
131	117	117	111	120	119	117	108	109	96	114	102	108	106	108	113	102	342	24	48	Robin-Red
118	109	115	105	112	118	125	107	104	94	120	107	109	107	106	115	106	243	-	45	Sahab
123	106	95	113	122	127	127	109	114	107	131	116	113	112	111	114	94	243	20	39	Seabiscuit
126	102	110	110	123	127	132	110	104	103	135	120	111	114	110	118	120	324	22	38	Skyline
131	107	94	122	127	121	130	121	120	91	127	113	113	115	110	109	109	n.v.	24	-	Smokie-Red
134	112	110	122	122	105	113	103	113	111	114	108	103	108	100	106	102	n.v.	22	-	Spirit-P-RF
135	121	111	110	128	112	115	103	117	108	116	100	114	107	110	113	96	n.v.	35	-	Spirit-Red
127	118	92	114	125	106	121	112	111	111	114	113	104	108	100	99	99	243	24	45	Spot-On-PP
142	120	108	112	138	111	115	102	112	108	117	107	111	103	108	111	97	n.v.	38	-	William
121	107	106	113	114	105	117	105	98	109	114	104	111	106	110	107	95	243	24	48	Zodiac

RZE	M-typ	Körper	Funda-ment	Euter	RZS	RZN	RZR	GE BURTEN	RZD	RZ Gesund	RZ Euterfit	RZ Repro	RZ Klaue	DD control	RZ Metabol	RZ Kälberfit	aAa	PREIS	SEX	Name
121	89	106	120	115	93	131	115	113	118	118	107	113	109	106	108	102	435	20	-	Avicii
117	99	107	112	112	123	119	103	116	90	-	-	-	-	-	-	-	234	23	43	Brook
112	98	108	96	117	122	130	106	108	85	120	104	108	117	116	114	100	243	18	38	Cahill
133	109	106	102	139	108	112	103	95	116	-	-	-	-	-	-	-	342	23	-	Cambridge
126	103	109	98	134	119	111	103	91	96	114	107	107	104	108	111	108	234	29	55	Chief
131	123	103	107	131	112	128	106	104	108	115	-	108	-	-	-	112	432	-	75	Delta-Lambda
122	103	116	106	119	122	130	99	108	87	112	102	105	106	105	112	108	453	28	49	Dynamo
120	94	107	103	124	110	123	94	101	99	122	115	108	105	105	110	100	531	-	38	Frontier
123	103	92	110	129	117	114	103	105	98	112	105	107	108	112	106	113	324	-	39	Joplin
153	120	101	142	139	96	98	92	92	110	-	-	-	-	-	-	103	216	-	49	Jordy-Red CV
111	118	96	103	109	112	116	104	108	104	113	107	114	99	99	105	105	534	24	42	Merryguy
126	110	111	106	125	109	112	103	112	105	104	98	101	104	102	108	109	234	-	35	Rocky
124	105	112	121	111	109	125	99	100	96	110	101	105	108	109	112	105	432	35	55	Rubicon
110	90	111	105	107	103	112	101	106	103	104	97	99	109	115	107	89	534	-	40	Sargeant
125	123	105	108	121	100	122	106	86	107	113	108	103	114	116	101	103	324	23	39	Swift
118	100	105	120	108	94	128	110	110	104	-	-	-	-	-	-	110	246	25	45	Taz

◆ = Neue Bullen | BB = reinerbig BB für Kappa-Kasein | A2A2 = reinerbig A2A2 für Beta-Kasein | Befr. = Fruchtbarkeit = Bullen mir der besten Non-Return Rate | PP = reinerbig hornlos | P = Polled / genet. hornlos | TPI = Gesamtzuchtwert Holstein USA | PL = Nutzungsdauer | DPR = Töchterfruchtbarkeit | Health Index = Gesundheitsindex | Klauen = Klauengesundheitsindex | NM\$ = Wirtschaftlicher Gesamtzuchtwert USA | SCS = Zellzahl | Fertility = Tö.-Fruchtbarkeitsindex | Livability = Überlebensfähigkeit | Ecofeed = Futtermittelverwertung | CM\$ = Gesamtzuchtwert mit Schwerpunkt Käseausbeute USA

USA | GENOMISCH GEPRÜFTE JUNGBULLEN

Name	HB-Nr.	A2A2	BB	Befr.	Vater	MV	MMV.	TPI	NM\$	Milch	Fett-%	F-lb	Eiw-%	E-lb	CMS	Tö./Herd.
Adrian	502911	A2A2	AA		Aristocrat	Bourbon	Spring	2881	+931	+1831	+0,02	+75	+0,02	+64	941	g USA
Aristocrat	508982	A1A2	AE	•	Frazzled	Monterey	Mogul	2764	+753	+1020	+0,09	+65	+0,02	+38	763	g USA
Arrow	509363	A1A1	AB		King Doc	Monterey	Mogul	2729	+543	+859	+0,07	+52	+0,04	+38	551	g USA
♦ Attention	n.v.	A2A2	AB		Dateline	Delta-Lambda	Powerball	2792	+592	+1139	+0,07	+63	+0,04	+46	592	g USA
Augustus-P-Red	298581	A1A2	BB		Solitaire	Silky	Bestboss	2718	+648	+823	+0,02	+38	+0,04	+37	662	g USA
♦ Big Deal	501087	A1A2	BE		Guzman	Dynamo	Monterey	2937	+950	+1196	+0,17	+96	+0,09	+63	970	g USA
Breezer	509472	A1A2	AB		Achiever	Octoberfest	Supersire	2813	+816	+566	+0,29	+106	+0,05	+31	829	g USA
♦ Casimir	501031	A2A2	BB		Mojo	Helix	Supershot	2908	+820	+775	+0,13	+67	+0,10	+53	845	g USA
Crisalis-RF	509859	A1A2	AA	•	Gywer	Salvatore	Powerball	2813	+713	+1251	+0,08	+70	+0,05	+54	728	g USA
Crushtime	508858	A1A2	BE	•	Crush	Mogul	Meridian	2023	-225	-29	-0,09	-26	+0,03	+7	-219	g USA
♦ Detention	501047	A2A2	BB		Dedicate	Nightcap	Rubicon	2930	+982	+1530	+0,07	+78	+0,04	+60	994	g USA
Doral-Red	298557	A1A1	BB		Altitude-Red	Salvatore	Powerball	2522	+296	+1040	-0,04	+28	+0,01	+36	300	g USA
Happen	509855	A2A2	AB		Excalibur	King Doc	Monterey	2710	+449	+917	+0,11	+66	+0,04	+40	455	g USA
♦ Hatchet	501045	A2A2	BB		Axl	King Doc	Commander	2613	+310	+761	+0,03	+37	+0,05	+37	318	g USA
Have It All	509745	A1A2	BB		Excalibur	King Doc	Monterey	2818	+615	+724	+0,20	+86	+0,06	+40	625	g USA
Hemi-PP	508930	A1A2	AE		Answer P	Powerball	Supersire	2488	+462	+1568	-0,02	+53	-0,02	+44	459	g USA
I Am Red & PP	298612	A2A2	BB		Solitaire	Powerful	Delta	2646	+657	+1346	-0,06	+33	+0,01	+45	664	g USA
Johnboy	509544	A2A2	AB	•	Redrock	Dynamo	Silver	2822	+758	+789	+0,16	+77	+0,11	+56	779	g USA
Kitami-PP-RF	509587	A1A2	BE		Hotspot-P	Salvatore	Supershot	2651	+588	+858	+0,06	+50	+0,06	+43	600	g USA
Miami	509669	A2A2	BB	•	Nightcap	Dynamo	Rubicon	2884	+901	+1186	+0,09	+71	+0,05	+52	916	g USA
Monopoly-Red	298556	A1A1	BE		Salvatore	Delta	McCutchen	2473	+389	+1162	-0,04	+33	-0,02	+29	389	g USA
♦ Mooi-P-RF	509982	A1A2	AB		Mirand-PP	King Doc	Commander	2563	+299	+1114	-0,01	+40	-0,01	+33	301	g USA
Moon	509715	A1A1	BB		Marius	Helix	Kingboy	2848	+763	+1387	+0,08	+77	+0,06	+60	776	g USA
Murphy	509495	A1A2	BE	•	Charl	Delta	Monarch	2867	+917	+1416	+0,10	+83	+0,01	+47	923	g USA
Music	509959	A1A2	AA		Pursuit	Gymnast	Silver	2839	+802	+1248	+0,10	+78	+0,04	+50	816	g USA
♦ On-Duty	501046	A2A2	AB		Dubai	Fabulous	Flagship	2973	+896	+583	+0,19	+77	+0,09	+45	913	g USA
Patch	506844	A1A1	BE		Timberlake	Burley	Octoberfest	2891	+988	+1686	+0,01	+67	+0,03	+61	997	g USA
Pikachu	509681	A2A2	AA	•	Charl	Gymnast	Battlecry	2901	+939	+1774	+0,09	+96	+0,04	+66	950	g USA
Robin-Red	298613	A1A1	BB		Rubels Red	Salvatore	Rubicon	2676	+676	+967	+0,09	+64	+0,03	+39	686	g USA
Sahab	509529	A2A2	AB	•	Dynasty	Josuper	Mogul	2807	+893	+1500	+0,10	+87	+0,04	+57	904	g USA
Spicy-PP	502689	A1A2	-		Hotspot	AltaSpice	Powerball	2659	+594	+310	+0,15	+54	+0,11	+41	614	g USA
Spirit-Red	298605	A1A1	BB		Ronald	Apprentice	Delta	2755	+674	+1376	+0,04	+65	+0,00	+44	679	g USA
Stardancer	509874	A1A1	BE	•	Aristocrat	Jedi	Halogen	2981	+897	+1124	+0,18	+95	+0,06	+53	916	g USA
Werner	509810	A2A2	AB		Dedicate	Frazzled	Montross	2857	+908	+1176	+0,09	+70	+0,02	+41	919	g USA

USA | TÖCHTERGEPRÜFTE BULLEN

Name	HB-Nr.	A2A2	BB	Befr.	Vater	MV	MMV.	TPI	NM\$	Milch	Fett-%	F-lb	Eiw-%	E-lb	CMS	Tö./Herd.
Delta-Lambda	508317	A1A2	BB	•	Delta	Numero Uno	Snowman	2758	+639	+1060	+0,03	+48	+0,03	+42	650	4249/1139
Dynamo	508420	A1A2	AE	•	Rubicon	Robust	Planet	2728	+808	+1634	+0,00	+64	+0,00	+52	815	4215/273
Go Fast-Red	298462	A1A1	AB	•	Salvatore	Delta	Effect	2641	+682	+1392	-0,02	+47	-0,02	+37	681	12/6
Merryguy	509061	A1A2	AB	•	Charley	Montross	McCutchen	2711	+830	+2457	-0,07	+74	-0,04	+63	825	406/30
Mitchell	508872	A1A2	AB		Mitchell	Bombero	Mayfield	2865	+729	+1145	+0,10	+73	+0,04	+48	744	43/12
Rapid	508929	A2A2	AB		Rubi-Haze	Rubicon	Let it Snow	2739	+657	+1196	+0,09	+71	+0,04	+48	665	53/20
Rubicon	507585	A1A2	BE	•	Mogul	Robust	Planet	2746	+823	+687	+0,22	+91	+0,05	+37	834	12637/2532
Swift	508766	A2A2	BB	•	Superhero	Tuffenuff	Mogul	2649	+575	+1511	-0,04	+45	+0,03	+56	582	108/47
Taz	508514	A1A1	EE		Rubicon	AltaOak	Robust	2635	+711	+845	+0,15	+77	+0,02	+33	714	573/110

Die Preise sind empfohlene Endverbraucherpreise ab Ihrer jeweiligen Besamungsstation in EURO

Sämtliche Bullen in den Listen sind *TY, *TL und CDH-frei. Alle Bullen außer Jordy-Red und William sind TV.

PTAT	Milchtyp	Körper	Fund	Euter	SCS	PL	DPR	Geburten	Mbk	Health Index	Mastitis	Fertility	Klauen	Livability	Ketose	Ecofeed	aAa	PREIS	SEX	Name
+1,01	+1,13	-0,60	+0,21	+1,74	2,78	+5,4	-0,5	1,9	95	+3,7	+0,6	+0,3	107	+0,3	+1,8	-	432	25	49	Adrian
+1,75	+0,37	+0,62	+0,49	+2,15	2,68	+5,5	-1,2	2,2	97	+8,7	+3,1	-0,4	104	+0,7	+1,8	-	243	25	48	Aristocrat
+3,08	+2,01	+1,26	+2,02	+2,71	2,96	+3,4	-0,9	2,5	102	+4,8	+1,5	-0,5	102	-0,6	+1,4	-	243	28	49	Arrow
+1,84	+1,16	+0,00	+1,10	+2,21	2,70	+3,3	-0,5	1,4	99	+4,0	+1,4	+0,1	103	-0,1	+0,8	-	n.v.	24	-	Attention
+1,70	+0,37	+0,65	+1,63	+1,50	2,63	+6,1	+1,4	1,8	99	+6,6	+3,0	+1,4	105	+3,5	+1,8	-	243	32	59	Augustus-P-Red
+1,80	+2,00	-0,25	+0,73	+1,45	2,76	+4,7	-1,8	1,7	100	+3,2	+0,5	-1,1	101	+0,8	+2,3	-	234	-	42	Big Deal
+1,15	+1,14	-0,67	+0,56	+1,31	2,75	+3,4	-0,7	1,8	99	+4,1	+0,4	-0,3	102	+3,5	+1,7	-	243	25	48	Breezer
+1,64	+0,66	+1,38	+0,81	+1,38	2,62	+6,0	+1,6	2,3	95	+8,2	+2,5	+1,8	103	+2,1	+2,4	-	243	28	49	Casimir
+1,66	+0,99	+1,11	+0,92	+1,21	2,72	+4,0	+0,4	1,8	94	+3,9	+1,0	+0,9	105	+0,1	+1,6	-	234	28	55	Crisalis-RF
+3,16	+2,66	+1,40	+1,23	+2,36	2,94	-1,1	-2,0	2,3	101	-2,9	+0,0	-1,5	104	-5,8	-0,5	106	243	22	40	Crushtime
+1,10	+1,38	-0,94	+0,18	+1,67	2,76	+6,3	+1,1	1,9	100	+3,6	+0,0	+1,4	106	+1,3	+1,7	-	432	-	48	Detention
+2,89	+2,18	+1,25	+1,07	+2,25	2,92	+1,5	-0,2	3,1	98	+2,4	+1,2	-0,2	108	-2,4	+1,9	-	n.v.	-	45	Doral-Red
+3,72	+3,00	+2,04	+1,77	+3,04	3,04	+1,3	-2,5	2,6	109	-1,0	-1,1	-1,7	99	-2,1	+1,0	-	n.v.	28	52	Happen
+3,59	+2,19	+2,01	+1,59	+3,22	3,02	+0,5	-0,9	2,4	103	+0,4	-0,3	-0,5	106	-2,9	+1,3	100	231	-	49	Hatchet
+3,42	+3,48	+1,24	+1,45	+2,70	3,01	+1,1	-1,4	2,4	105	-1,5	-1,6	-0,8	102	-1,2	+0,6	-	n.v.	29	52	Have It All
+1,13	+1,76	-0,08	-0,20	+1,22	3,04	+0,7	-0,9	2,3	98	-1,9	-1,5	-0,5	104	+4,0	+1,9	-	243	18	36	Hemi-PP
+1,33	+0,73	+0,13	+0,50	+1,24	2,81	+5,6	+0,4	1,8	99	+6,7	+1,8	+0,9	101	+0,5	+2,1	-	n.v.	32	55	I Am Red & PP
+1,96	+1,65	+0,60	+0,81	+1,81	2,87	+3,9	-0,8	2,5	94	-0,3	-1,7	-0,5	109	+0,5	+2,1	-	432	24	44	Johnboy
+1,75	+0,91	+0,50	+1,06	+1,31	2,90	+3,8	-0,1	1,8	101	+5,6	+1,4	+0,2	101	-2,4	+1,2	-	153	23	54	Kitami-PP-RF
+1,91	+1,78	-0,26	+0,61	+2,08	2,73	+5,5	-0,4	1,6	101	+2,1	+0,2	+0,3	109	-3,1	+0,0	-	243	-	52	Miami
+1,98	+1,67	+0,72	+1,53	+1,61	2,80	+2,7	-0,7	1,5	96	+1,2	+0,5	-0,9	100	-0,2	+1,7	-	231	23	42	Monopoly-Red
+3,38	+2,74	+1,48	+1,28	+3,00	2,89	+0,8	-1,3	2,9	105	+0,8	+0,2	-1,1	101	-3,9	+0,8	-	n.v.	35	-	Mooi-P-RF
+1,44	+0,76	+0,50	+0,70	+1,45	2,88	+3,5	+0,3	1,9	94	+4,0	+0,7	+0,7	103	-2,7	-0,2	-	n.v.	26	-	Moon
+1,04	+0,74	-1,18	+0,69	+1,60	2,83	+5,4	+0,5	1,6	106	+4,3	+1,5	+0,9	106	+0,2	+2,0	-	243	-	45	Murphy
+1,58	+1,03	+1,17	+0,65	+1,45	2,62	+4,9	-0,6	2,1	97	+4,8	+2,4	+0,1	105	+0,7	+1,5	103	432	28	48	Music
+2,18	+1,46	-0,33	+0,19	+3,00	2,92	+5,4	+1,9	2,1	102	+5,7	+1,7	+2,2	106	+1,1	+2,5	-	234	-	60	On-Duty
+0,36	-0,36	+0,40	+0,23	+0,88	2,84	+7,5	+1,9	1,3	100	+7,1	+1,4	+2,0	107	+0,6	+1,6	-	n.v.	28	-	Patch
+0,71	+0,81	-0,49	+0,74	+0,73	2,81	+4,0	-0,7	1,9	99	+4,6	+1,3	+0,2	105	+1,9	+2,1	100	243	-	49	Pikachu
+1,67	+1,31	+0,67	+1,01	+1,26	2,78	+4,4	-1,4	2,2	96	+3,9	+0,0	-0,9	105	+1,0	+1,3	106	342	24	48	Robin-Red
+1,03	+1,34	-0,04	-0,38	+1,28	2,76	+5,4	-1,2	2,3	95	+0,4	-1,5	-0,7	105	+2,3	+2,6	-	243	-	45	Sahab
+1,23	+1,27	-0,55	-0,04	+1,68	2,89	+2,5	+1,6	1,4	108	+3,2	+1,5	+2,0	107	+0,5	+2,3	-	n.v.	24	44	Spicy-PP
+1,97	+1,78	+0,31	+0,85	+1,83	2,79	+4,1	+0,1	1,6	101	+4,7	+0,6	+0,0	109	+0,2	+1,2	-	n.v.	35	-	Spirit-Red
+1,72	+1,08	+1,09	-0,29	+1,85	2,63	+5,6	+0,7	2,6	95	+7,9	+2,9	+1,2	103	-1,8	+1,6	103	n.v.	32	-	Stardancer
+1,18	-0,06	-0,79	-0,09	+2,09	2,65	+7,2	+1,1	1,8	102	+7,0	+2,3	+1,4	109	+1,9	+1,5	102	432	-	54	Werner

PTAT	Milchtyp	Körper	Fund	Euter	SCS	PL	DPR	GEBUR-TEN	Mbk	Health Index	Mastitis	Fertility	Klauen	Livability	Ketose	Ecofeed	aAa	PREIS	SEX	Name
+2,73	+1,94	+0,20	+0,82	+2,98	2,75	+4,3	-0,7	2,1	104	+5,5	+1,9	-0,1	104	+0,6	+1,6	101	432	-	75	Delta-Lambda
+1,13	+0,78	+0,16	+0,59	+1,45	2,74	+5,3	-1,8	1,8	99	-2,1	-2,5	-1,0	105	+1,8	+1,0	101	453	28	49	Dynamo
+1,55	+1,45	-0,68	+1,19	+1,50	2,92	+4,8	+0,3	1,7	99	+1,2	-0,3	+0,4	101	-2,6	+1,4	-	435	24	44	Go Fast-Red
+0,64	+1,65	-1,17	-0,05	+0,74	2,89	+3,4	-1,7	2,1	99	+1,7	-0,3	-1,0	102	-0,7	+1,1	-	534	24	42	Merryguy
+2,53	+2,81	+0,70	+0,89	+1,69	2,64	+3,4	+0,8	1,9	102	+1,7	+0,7	+1,2	106	+0,8	+0,4	-	432	28	54	Mitchell
+2,15	+2,01	+0,94	+1,33	+1,69	2,96	+2,6	-1,7	2,8	105	+3,4	+0,3	-1,3	103	+0,6	+1,9	108	243	24	45	Rapid
+1,20	+0,75	+0,31	+1,96	+0,99	2,89	+4,7	-2,5	2,3	100	+0,9	-1,5	-1,8	104	+2,3	+1,6	106	432	35	55	Rubicon
+1,85	+1,62	+0,51	+0,67	+1,28	2,95	+2,6	-0,3	3,1	108	+4,6	+1,2	+0,0	107	-0,5	+1,8	-	324	23	39	Swift
+0,39	+0,25	+0,23	+1,41	+0,12	3,02	+4,4	+0,0	1,7	102	+2,2	-0,3	+0,6	101	+2,3	+1,3	108	246	25	45	Taz

◆ = Neue Bullen | BB = reinerbig BB für Kappa-Kasein | A2A2 = reinerbig A2A2 für Beta-Kasein | Befr. = Fruchtbarkeit = Bullen mit der besten Non-Return Rate | PP = reinerbig hornlos | P = Polled / genet. hornlos |
 TPI = Gesamtzuchtwert Holstein USA | PL = Nutzungsdauer | DPR = Töchterfruchtbarkeit | Health Index = Gesundheitsindex | Klauen = Klauengesundheitsindex | NM\$ = Wirtschaftlicher Gesamtzuchtwert USA |
 SCS = Zellzahl | Fertility = Tö.-Fruchtbarkeitsindex | Livability = Überlebensfähigkeit | Ecofeed = Futtermittelverwertung | CM\$ = Gesamtzuchtwert mit Schwerpunkt Käseausbeute USA

UMFANGREICHERE INFORMATIONEN ZU DEN HOLSTEINBULLEN

Da von den Bullen mittlerweile immer mehr Zuchtwerte zur Verfügung stehen, haben wir nun unsere Bullenlisten deutlich erweitert, wie Sie auf den vorangegangenen vier Seiten wahrscheinlich bereits bemerkt haben werden. Auch die Einzelseiten der Bullen enthalten jetzt deutlich mehr Zuchtwerte als zuvor.

In übersichtlicher Weise finden Sie z.B. die Bullen (Bullenlisten auf den Seiten 4 - 7), die die vorteilhafte Beta Kasein Variante A2A2 oder die Kappa Kasein Variante BB tragen.

Der neue RZ€ findet ebenso Platz in der Liste wie die neuen deutschen Gesundheitszuchtwerte. Gleichzeitig haben nun in der USA-Liste weitere amerikanische Zuchtwerte Platz gefunden, die es bereits etwas länger gibt und zum Teil sinngleich zu den neuen deutschen Gesundheitswerten sind. Der **RZ€uro** ist ein neuer Gesamt-Index, der rein auf Wirtschaftlichkeit ausgerichtet ist. Er ist ähnlich zu verstehen wie der **NM\$** (Net Merit) aus den USA.

Weiterhin finden die deutschen Gesundheitswerte nun Platz in unserer Holstein-Bullenliste. Der Gesundheitsindex **RZGesund** und auch die dazugehörigen Werte wie **RZEuterfit**, **RZRepro**, **RZKlaue**, **DDcontrol**, **RZMetabol** und **RZKälberfit** werden ab jetzt mit aufgeführt.

Unsere USA-Bullenliste haben wir ebenfalls um einige neue Werte

erweitert. Darunter der **Health Index**, den man als Gegenstück zum RZGesund bezeichnen kann. Er beinhaltet Informationen zu Merkmalen wie **Mastitis**, **Ketose**, **Metritis** und weiteren Gesundheitsmerkmalen. Ein weiteres interessantes Merkmal aus den USA ist **Livability**. Livability ist ein Nutzungsdauer-Zuchtwert, der die Art des Abgangs berücksichtigt und definiert ist als „Fähigkeit, in einer Milchviehherde zu überleben“. Dementsprechend wird die Art des Abgangs in diesem Merkmal berücksichtigt. Ein ungewollter Abgang wie „Einschläfern“, und damit ein „Totalverlust ohne Schlachterlös“, wirkt sich dabei negativ auf das Merkmal Livability aus.

Aus Nordamerika sind außerdem Werte zur **Klauengesundheit** verfügbar. Ähnlich wie im RZKlaue sind hier Anfälligkeiten für Mortellaro und andere Klauenkrankheiten zusammengefasst.

Neu ist auch das Merkmal **Ecofeed**. Dies ist ein Zuchtwert für Futtereffizienz und beruht auf Datenerfassungen bei Rindern und Kühen, bei denen die tatsächlich gefressene Futtermenge eines Tieres erfasst wird und gleichzeitig laufend die Gewichte der Tiere aufgezeichnet werden.

ZEICHENERKLÄRUNG



SEXEDULTRA4M

Von diesen Bullen ist gesextes Sperma der höchsten Qualität verfügbar. Mit einer Befruchtung vergleichbar mit konventionellem Sperma, und mit 4 Mio. Spermien pro Portion.



EXTERIEURBULLEN

Bullen mit besonders guter Exterieurvererbung



HORNLOS BULLEN

Homozygot (PP) oder heterozygot (P) hornlose Bullen



ROBOTERBULLEN

Bullen mit besonders guten Eigenschaften für den Einsatz in Betrieben mit automatischen Melksystemen



TOP BEFRUCHTER

Bullen mit besonders guter Spermaqualität für beste Befruchtung



BETA KASEIN A2A2

Bullen mit der Beta-Kasein Variante A2A2



GENOMISCH

Genomisch geprüfte Jungbullen



TÖCHTERGEPRÜFT

Töchtergeprüfte Bullen

2746
TPI

Zuchtwerte DEU August 2021

RZG	153	RZS	109	RZE	124
RZ€uro	2194	RZN	125	Milchtyp	105
Tö./Herd.	12637/2532	RZR	99	Körper	112
RZM	151	RZD	96	Fund.	121
Milch	+867	KVd	100	Euter	111
Fett %	+0,73				
Fett kg	+112	RZGesund	110	RZMetabol	112
Eiw. %	+0,18	RZEuterfit	101	RZRepro	105
Eiw. kg	+49	RZKlaue	108	RZKälberfit	105



Mogul X EX-90 Robust X Planet Sapphire VG-87 X
Dellia EX-95 Fam.



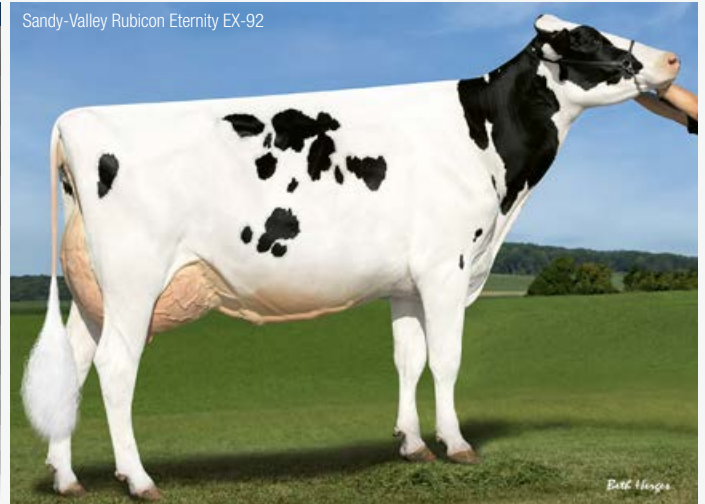
- ★ Internationaler Topstar
- ★ Der Weltmaßstab für töchtergeprüfte Vererber
- ★ Bereits über 12500 Töchter in der ZWS
- ★ Enormer globaler Einfluss über Söhne und Töchter

ZUCHTWERTE USA AUG. 2021

5641 Töchter / 1477 Betriebe aAa 432

Größe	Klein		0,56	Groß
Milchcharakter	Wenig		0,75	Viel
Körpertiefe	Wenig		0,38	Viel
Stärke	Schwach		0,55	Stark
Beckenneigung	Ansteigend		-0,57	Abfallend
Beckenbreite	Schmal		0,66	Breit
Hinterbeinwinkelung	Steil		0,61	Gewinkelt
Klauen	Flach		1,08	Hoch
Sprunggelenk	Dick		n.v.	Trocken
Hinterbeinstellung	Hackeneng		2,78	Parallel
Bewegung	Schlecht		n.v.	Gut
Hintereuterhöhe	Niedrig		1,02	Hoch
Zentralband	Schwach		0,15	Stark
Strichplatzierung vorn	Außen		1,17	Innen
Strichplatzierung hinten	Außen		0,90	Innen
Vordereuter	Lose		1,17	Fest
Eutertiefe	Tief		0,51	Hoch
Strichlänge	Kurz		0,37	Lang

Sandy-Valley Rubicon Eternity EX-92



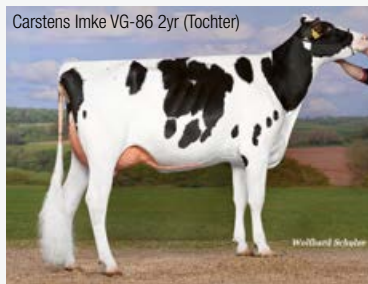
2758
TPI

Zuchtwerte DEU August 2021

RZG	145	RZS	112	RZE	131
RZ€uro	1707	RZN	128	Milchtyp	123
Tö./Herd.	4249/1139	RZR	106	Körper	103
RZM	132	RZD	108	Fund.	107
Milch	+1064	KVd	104	Euter	131
Fett %	+0,14				
Fett kg	+57	RZGesund	115	RZMetabol	—
Eiw. %	+0,01	RZEuterfit	—	RZRepro	108
Eiw. kg	+37	RZKlaue	—	RZKälberfit	112



Delta X EX-91 Numero Uno X VG-86 Snowman X
Lila Z EX-94 Familie



Carstens Imke VG-86 2yr (Tochter)

- ★ Weltweit begehrt!
- ★ Als Bullenvater und für Schauzüchter
- ★ 2758 TPI / 131 RZE u. 131 Euter

ZUCHTWERTE USA AUG. 2021

2519 Töchter / 734 Betriebe aAa 432

Größe	Klein		1,92	Groß
Milchcharakter	Wenig		1,94	Viel
Körpertiefe	Wenig		0,91	Viel
Stärke	Schwach		0,50	Stark
Beckenneigung	Ansteigend		0,36	Abfallend
Beckenbreite	Schmal		1,42	Breit
Hinterbeinwinkelung	Steil		-0,89	Gewinkelt
Klauen	Flach		2,63	Hoch
Sprunggelenk	Dick		n.v.	Trocken
Hinterbeinstellung	Hackeneng		0,82	Parallel
Bewegung	Schlecht		n.v.	Gut
Hintereuterhöhe	Niedrig		4,19	Hoch
Zentralband	Schwach		2,07	Stark
Strichplatzierung vorn	Außen		1,45	Innen
Strichplatzierung hinten	Außen		1,57	Innen
Vordereuter	Lose		3,14	Fest
Eutertiefe	Tief		2,39	Hoch
Strichlänge	Kurz		-0,83	Lang

Wilcor Lambda Mallory VG-87 2yr (Tochter)



Zuchtwerte USA August 2021

TPI	2865	SCS (Zellzahl)	2,64	PTAT (Exterieur)	+2,53
NM\$	729	PL (Nutzungsdauer)	+3,4	Milchtyp	+2,81
CM\$	744	DPR (Tö-Frucht.)	+0,8	Körper	+0,70
Tö./Herd.	43/12	Melkbarkeit	102	Fund.	+0,89
Milch	+1145	Geburten	1,9%	Euter	+1,69
Fett %	+0,10				
Fett Menge	+73	Health (Gesund)	+1,7	Ketose	+0,4
Eiw. %	+0,04	Mastitis	+0,7	FI (Fruchtbarkeit)	+1,2
Eiw. Menge	+48	Klauen	106	ECO Feed	-

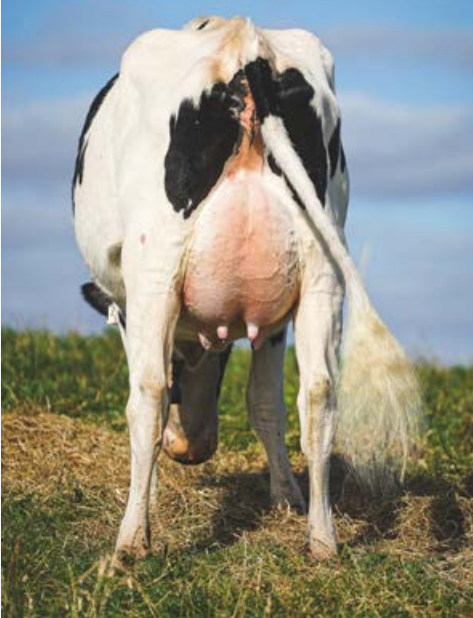


Mitchell X GP-83 Bombero X VG-85 Mayfield X
VG-88 Iota X VG-85 Mega-Man



- ★ Top-5 tö.-geprüft weltweit n.TPI!
- ★ 2865 gTPI und 2,53 PTAT
- ★ Etwas andere Blutführung

JK Eder Roxinne 5 (Tochter)



ZUCHTWERTE USA AUG. 2021

14 Töchter / 4 Betriebe

aAa 432

Größe	Klein			2,35	Groß
Milchcharakter	Wenig			2,81	Viel
Körpertiefe	Wenig			1,97	Viel
Stärke	Schwach			1,28	Stark
Beckenneigung	Ansteigend			-0,41	Abfallend
Beckenbreite	Schmal			2,35	Breit
Hinterbeinwinkelung	Steil			0,26	Gewinkelt
Klauen	Flach			1,58	Hoch
Sprungelenk	Dick			n.v.	Trocken
Hinterbeinstellung	Hackeneng			1,00	Parallel
Bewegung	Schlecht			n.v.	Gut
Hintereuterhöhe	Niedrig			3,25	Hoch
Zentralband	Schwach			1,37	Stark
Strichplatzierung vorn	Außen			0,50	Innen
Strichplatzierung hinten	Außen			0,56	Innen
Vordereuter	Lose			1,54	Fest
Eutertiefe	Tief			0,79	Hoch
Strichlänge	Kurz			0,17	Lang

Attaview Mitchell Betty VG-86 2yr



DKR Frenchy (Tochter)



2839
gTPI

Genom. Zuchtwerte DEU August 2021

RZG	158	RZS	128	RZE	134
RZ€uro	2306	RZN	120	Milchtyp	114
Tö./Herd.	genom.	RZR	109	Körper	113
RZM	144	RZD	95	Fund.	112
Milch	+1637	KVd	103	Euter	127
Fett %	+0,13				
Fett kg	+80	RZGesund	124	RZMetabol	108
Eiw. %	-0,03	RZEuterfit	115	RZRepro	113
Eiw. kg	+52	RZKlaue	107	RZKälberfit	89

Pursuit X VG-86 Gymnast X VG-89 Silver X VG-88 Snowman X VG-88 Super X
EX-90 Shottle, Rudy Missy EX-92 Familie



Sexed**ULTRA4M**



- ★ Hoch in USA und DEU
- ★ 158 gRZG und 2839 gTPI
- ★ Top für Gesundheit (124) und Exterieur (134)

GENOM. ZUCHTWERTE USA AUG. 2021

0 Töchter / 0 Betriebe

nAa 423

Größe	Klein		1,85	Groß
Milchcharakter	Wenig		1,03	Viel
Körpertiefe	Wenig		1,19	Viel
Stärke	Schwach		1,27	Stark
Beckenneigung	Ansteigend		0,21	Abfallend
Beckenbreite	Schmal		1,27	Breit
Hinterbeinwinkelung	Steil		-0,53	Gewinkelt
Klauen	Flach		1,33	Hoch
Sprunggelenk	Dick		n.v.	Trocken
Hinterbeinstellung	Hackeneng		1,25	Parallel
Bewegung	Schlecht		n.v.	Gut
Hintereuterhöhe	Niedrig		3,06	Hoch
Zentralband	Schwach		0,42	Stark
Strichplatzierung vorn	Außen		0,02	Innen
Strichplatzierung hinten	Außen		0,27	Innen
Vordereuter	Lose		1,49	Fest
Eutertiefe	Tief		0,94	Hoch
Strichlänge	Kurz		0,76	Lang



2891
gTPI

Genom. Zuchtwerte DEU August 2021

RZG	162	RZS	103	RZE	116
RZ€uro	2716	RZN	130	Milchtyp	94
Tö./Herd.	genom.	RZR	118	Körper	115
RZM	146	RZD	103	Fund.	111
Milch	+1766	KVd	121	Euter	109
Fett %	-0,02				
Fett kg	+67	RZGesund	123	RZMetabol	115
Eiw. %	+0,02	RZEuterfit	107	RZRepro	110
Eiw. kg	+63	RZKlaue	111	RZKälberfit	110

Timberlake X VG-85 Burley X VG-86 Octoberfest X VG-85 Moonray X
VG-87 Bookem X VG-86 Shottle



- ★ Bullenvaterniveau
- ★ 2891 gTPI und 162 gRZG
- ★ Gesundheit und Nutzungsdauer

GENOM. ZUCHTWERTE USA AUG. 2021

0 Töchter / 0 Betriebe

nAa n.v.

Größe	Klein		103	Groß
Milchcharakter	Wenig		96	Viel
Körpertiefe	Wenig		103	Viel
Stärke	Schwach		114	Stark
Beckenneigung	Ansteigend		96	Abfallend
Beckenbreite	Schmal		115	Breit
Hinterbeinwinkelung	Steil		91	Gewinkelt
Klauen	Flach		109	Hoch
Sprunggelenk	Dick		99	Trocken
Hinterbeinstellung	Hackeneng		109	Parallel
Bewegung	Schlecht		109	Gut
Hintereuterhöhe	Niedrig		113	Hoch
Zentralband	Schwach		102	Stark
Strichplatzierung vorn	Außen		94	Innen
Strichplatzierung hinten	Außen		100	Innen
Vordereuter	Lose		106	Fest
Eutertiefe	Tief		105	Hoch
Strichlänge	Kurz		97	Lang

S-S-I Moonry Myesha 9071 VG-85
(3. Mutter)





... stellt sich vor:

WER IST DIE BULLSEYE-GENETICS GMBH?

Die Bullseye-Genetics GmbH besteht aus den Gesellschaftern Torben Melbaum, Nici Nosbisch und STG Germany GmbH.

Torben Melbaum ist seit Jahren ein bekanntes Gesicht in der Holstein-Szene und regelmäßig als Pedigree-Leser und Preisrichter auf verschiedenen Top-Genetik Auktion und Kuh-Shows zu sehen. Nach seinem Studium konnte er zunächst wertvolle Erfahrung bei einem großen deutschen Zuchtunternehmen sammeln. Weiterhin hat er bereits einige Erfolge in der Holstein-Zucht erzielen können. So stellt er u.a. die aktuelle deutsche Nationalsiegerkuh Loh TJ Alessja EX-92 sowie herausragende Bullen auf verschiedenen Besamungsstationen. Er wird der Hauptansprechpartner und Geschäftsführer der Bullseye-Genetics GmbH sein.

Nici Nosbisch bewirtschaftet mit seiner Familie einen landwirtschaftlichen Betrieb mit 120 Milchkühen und deren Nachzucht in Rheinland-Pfalz. Außerdem ist er der Eigentümer der Viehhandelsfirma European Livestock Service. Ebenfalls ist er seit 2014 der Hauptorganisator des jährlich stattfindenden German Masters Sales sowie auf weiteren Auktionen Europaweit als Auktionator tätig.

STG Germany importiert seit vielen Jahren Rindersamen der Rassen Holstein, Red Holstein, Jersey, Brown Swiss und verschiedener Fleischrindrassen und vertreibt diese in Deutschland, Österreich und Luxemburg. Hinter STG Germany steht ein Team von 30 Mitarbeitern mit den Geschäftsführern Birgitta Brentrup und Dr. Hubertus Diers.

WAS IST DAS TÄGLICHE GESCHÄFT DER BULLSEYE-GENETICS GMBH?

Die Bullseye-Genetics GmbH wird zum einen Spermaexporte für die BG-Wölsau durchführen und abfertigen. Des Weiteren besteht die Möglichkeit ein eigenes Zuchtprogramm zu führen und den nationalen Vertrieb von Holstein Sperma über STG Germany

wahrzunehmen. Da alle Gesellschafter der Bullseye-Genetics GmbH züchterisch sehr aktiv sind, ist es in naher Zukunft das Ziel, Sperma von besonders hochwertigen Bullen deutscher und internationaler Züchter sowie eigene züchterische Produkte über das Vertriebssystem von STG Germany zu vermarkten. Außerdem sollen verschiedene ausländische Märkte erschlossen und bedient werden.

WAS FÜHRTE ZU DER GRÜNDUNG VON BULLSEYE-GENETICS GMBH?

Über eine Vortragsveranstaltung ist der Kontakt zu der BG-Wölsau zustande gekommen und es wurden Ideen über eine mögliche Zusammenarbeit entwickelt. Aus diesem Kontakt und dem Interesse an der Zucht und Vermarktung heraus ist die Idee zu der Entwicklung eines eigenen Zuchtprogramms entstanden. Ziel ist es, Synergien zwischen der Besamungsgenossenschaft und der „Bullseye-Genetics GmbH“ zu nutzen und durch die Bündelung von Knowhow den Mitgliedern der Besamungsgenossenschaft und unseren Kunden ein Komplettangebot an Vererben verschiedener Rinderrassen bieten zu können.

Wir sind davon überzeugt, mit unserem kleinen und dynamischen Team die Bedürfnisse der Landwirte nach einem zuverlässigen und praxisnahen Partner zu erfüllen und freuen uns auf die kommende Zusammenarbeit.

BULLSEYE GENETICS GMBH

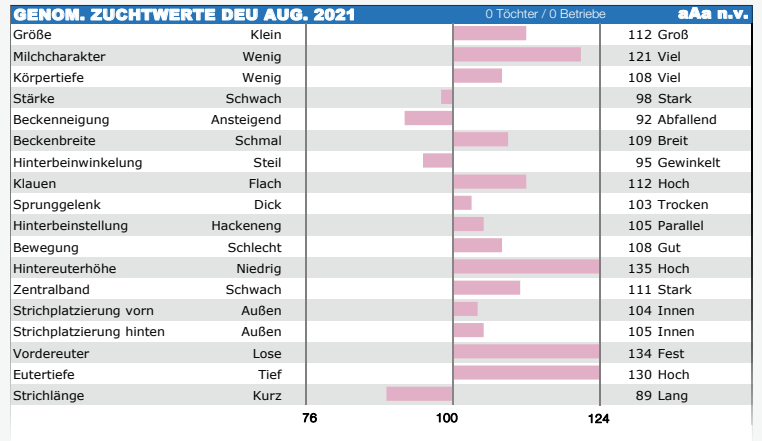
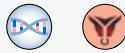
Genom. Zuchtwerte DEU August 2021

RZG	163	RZS	111	RZE	142
RZ€uro	2492	RZN	115	Milchtyp	120
Tö./Herd.	genom.	RZR	102	Körper	108
RZM	156	RZD	108	Fund.	112
Milch	+2146	KVd	112	Euter	138
Fett %	+0,11				
Fett kg	+98	RZGesund	117	RZMetabol	111
Eiw. %	-0,04	RZEuterfit	107	RZRepro	111
Eiw. kg	+69	RZKlaue	103	RZKälberfit	97



- ★ Bullenvater!
- ★ Einzigartige Kombination: 163 RZG u. 142 RZE
- ★ Spitzenleistung aus Spitzeneutern
- ★ Feines Pedigree aus Lead Mae EX-95

Copyright X Skywalker X Modesty X VG-86 Numero Uno X VG-89 Aftershock X VG-88 Goldwyn X VG-88 Durham X Lead Mae EX-95



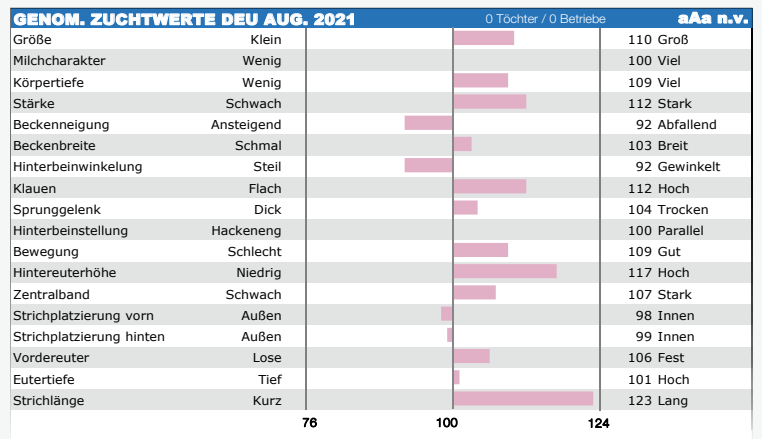
Genom. Zuchtwerte DEU August 2021

RZG	158	RZS	112	RZE	120
RZ€uro	2447	RZN	120	Milchtyp	103
Tö./Herd.	genom.	RZR	107	Körper	113
RZM	149	RZD	100	Fund.	112
Milch	+2003	KVd	103	Euter	111
Fett %	-0,06				
Fett kg	+71	RZGesund	125	RZMetabol	108
Eiw. %	-0,01	RZEuterfit	112	RZRepro	111
Eiw. kg	+67	RZKlaue	116	RZKälberfit	104



- ★ Nr.4 Hornlos weltweit nach RZG
- ★ >2000 Milch mit top Gesundheit!
- ★ längere Striche
- ★ beste Klauengesundheit

Simon P X GP-83 Mission X Commander X VG-88 Supersire X VG-88 Die-Hard X Rudy Missy EX-992 Fam.



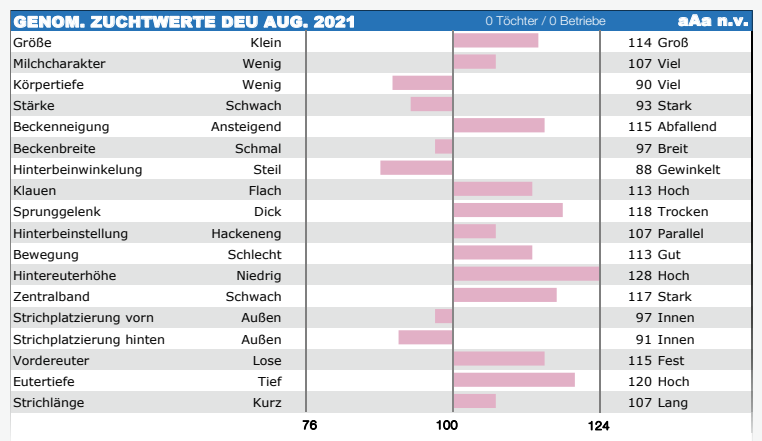
Genom. Zuchtwerte DEU August 2021

RZG	162	RZS	121	RZE	131
RZ€uro	2498	RZN	130	Milchtyp	107
Tö./Herd.	genom.	RZR	121	Körper	94
RZM	138	RZD	91	Fund.	122
Milch	+2518	KVd	120	Euter	127
Fett %	-0,58				
Fett kg	+36	RZGesund	127	RZMetabol	109
Eiw. %	-0,24	RZEuterfit	113	RZRepro	113
Eiw. kg	+60	RZKlaue	115	RZKälberfit	109



- ★ Nr.5 Rotbunt weltweit nach RZG
- ★ >2500 Milch
- ★ Sehr gutes Exterieur
- ★ passende Striche, geneigte Becken

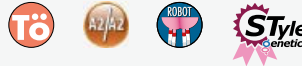
Gywer X VG-86 Styx X EX-91 Brekem X VG-85 Maximum X VG-87 Jeeves



Zuchtwerte DEU August 2021

Octane X VG-85 Numero Uno X VG-87 Observer X
Larcresst Cosmopolitan VG-87

RZG	129	RZS	119	RZE	126
RZ€uro	909	RZN	111	Milchtyp	103
Tö./Herd.	6773/2496	RZR	103	Körper	109
RZM	119	RZD	96	Fund.	98
Milch	+1063	KVd	91	Euter	134
Fett %	-0,14				
Fett kg	+26	RZGesund	114	RZMetabol	111
Eiw. %	-0,09	RZEuterfit	107	RZRepro	107
Eiw. kg	+26	RZKlaue	104	RZKälberfit	108



ZR Chief O'Karina VG-86



- ★ Seine Töchter begeistern!
- ★ Schausieger
- ★ Beeindruckende Euter



ZUCHTWERTE USA AUG. 2021

4541 Töchter / 1825 Betriebe aAa 234

Größe	Klein		2,36	Groß
Milchcharakter	Wenig		-0,09	Viel
Körpertiefe	Wenig		1,19	Viel
Stärke	Schwach		1,68	Stark
Beckenneigung	Ansteigend		0,94	Abfallend
Beckenbreite	Schmal		2,25	Breit
Hinterbeinwinkelung	Steil		-0,58	Gewinkelt
Klauen	Flach		1,52	Hoch
Sprungelenk	Dick		n.v.	Trocken
Hinterbeinstellung	Hackeneng		1,00	Parallel
Bewegung	Schlecht		n.v.	Gut
Hintereuterhöhe	Niedrig		3,19	Hoch
Zentralband	Schwach		0,84	Stark
Strichplatzierung vorn	Außen		-0,18	Innen
Strichplatzierung hinten	Außen		-0,36	Innen
Vordereuter	Lose		3,36	Fest
Eutertiefe	Tief		3,57	Hoch
Strichlänge	Kurz		-0,28	Lang
		-2	0	2

Chief Töchtergruppe bei All.Nure Holsteins (Italien)



2728
TPI

Zuchtwerte DEU August 2021

RZG	151	RZS	122	RZE	122
RZ€uro	2045	RZN	130	Milchtyp	103
Tö./Herd.	4215/273	RZR	99	Körper	116
RZM	143	RZD	87	Fund.	106
Milch	+1575	KVd	108	Euter	119
Fett %	+0,10				
Fett kg	+73	RZGesund	112	RZMetabol	112
Eiw. %	-0,02	RZEuterfit	102	RZRepro	105
Eiw. kg	+52	RZKlaue	106	RZKälberfit	108



Rubicon X Robust Delicious VG-87 X EX-93 Planet X
VG-88 Elegant, Rud Zip EX-95 Fam.



- ★ Beliebter Rubicon-Sohn
- ★ Modernes Linearprofil
- ★ Direkt aus Delicious

ZUCHTWERTE USA AUG. 2021

495 Töchter / 77 Betriebe

nAa 453

Größe	Klein		-0,16	Groß
Milchcharakter	Wenig		0,78	Viel
Körpertiefe	Wenig		-0,05	Viel
Stärke	Schwach		0,18	Stark
Beckenneigung	Ansteigend		-0,49	Abfallend
Beckenbreite	Schmal		2,58	Breit
Hinterbeinwinkelung	Steil		0,88	Gewinkelt
Klauen	Flach		-0,04	Hoch
Sprunggelenk	Dick		n.v.	Trocken
Hinterbeinstellung	Hackeneng		1,26	Parallel
Bewegung	Schlecht		n.v.	Gut
Hintereuterhöhe	Niedrig		1,83	Hoch
Zentralband	Schwach		1,10	Stark
Strichplatzierung vorn	Außen		0,71	Innen
Strichplatzierung hinten	Außen		1,19	Innen
Vordereuter	Lose		0,57	Fest
Eutertiefe	Tief		0,35	Hoch
Strichlänge	Kurz		0,53	Lang



2711
TPI

Zuchtwerte DEU August 2021

RZG	150	RZS	112	RZE	111
RZ€uro	2205	RZN	116	Milchtyp	118
Tö./Herd.	406/30	RZR	104	Körper	96
RZM	154	RZD	104	Fund.	103
Milch	+2500	KVd	108	Euter	109
Fett %	-0,09				
Fett kg	+87	RZGesund	113	RZMetabol	105
Eiw. %	-0,13	RZEuterfit	107	RZRepro	114
Eiw. kg	+69	RZKlaue	99	RZKälberfit	105



Charley X Montross X VG-85 McCutchen X VG-87 Domain X
Kevrel Shottle May EX-94



- ★ Töchtergeprüfter Top-10-Bulle
- ★ Leistung
- ★ Hoch testende Nachkommen

ZUCHTWERTE USA AUG. 2021

60 Töchter / 12 Betriebe

nAa 534

Größe	Klein		0,02	Groß
Milchcharakter	Wenig		1,65	Viel
Körpertiefe	Wenig		-0,17	Viel
Stärke	Schwach		-0,54	Stark
Beckenneigung	Ansteigend		-0,97	Abfallend
Beckenbreite	Schmal		0,04	Breit
Hinterbeinwinkelung	Steil		0,18	Gewinkelt
Klauen	Flach		0,01	Hoch
Sprunggelenk	Dick		n.v.	Trocken
Hinterbeinstellung	Hackeneng		-0,48	Parallel
Bewegung	Schlecht		n.v.	Gut
Hintereuterhöhe	Niedrig		1,17	Hoch
Zentralband	Schwach		0,36	Stark
Strichplatzierung vorn	Außen		0,07	Innen
Strichplatzierung hinten	Außen		0,15	Innen
Vordereuter	Lose		0,61	Fest
Eutertiefe	Tief		-0,04	Hoch
Strichlänge	Kurz		-0,14	Lang





STgenetics®

ZUCHT PROGRAMM

53% der Top

100 gTPI Bullen stammen von STgenetics

(Bullen im Alter von min. 6 Monate, USDA-CDCB 04/2021)

CHARL

501046 **ON-DUTY** NEU

2973 gTPI

konv.: — • gesext: 60,-€
STGEN DUBAI ON-DUTY-ET

Genom. Zuchtwerte USA August 2021

TPI	2973	SCS (Zellzahl)	2,92	PTAT (Exterieur)	+2,18
NM\$	896	PL (Nutzungsdauer)	+5,4	Milchtyp	+1,46
CM\$	913	DPR (Tö-Fruchtbarkeit)	+1,9	Körper	-0,33
Tö./Herd.	g USA	Melkbarkeit	102	Fund.	+0,19
Milch	+583	Geburten	2,1%	Euter	+3,00
Fett %	+0,19				
Fett Menge	+77	Health (Gesund)	+5,7	Ketose	+2,5
Eiw. %	+0,09	Mastitis	+1,7	FI (Fruchtbarkeit)	+2,2
Eiw. Menge	+45	Klauen	106	ECO Feed	-



Dubai X VG-85 Fabulous X Flagship X VG-85 Kingboy X VG-89 Mogul X VG-85 Gabor

SexedULTRA 4M

- ★ Bullenvater
- ★ 2973 gTPI und fast +900 NM\$
- ★ Super Euter: +3,00 UDC
- ★ A2A2

GENOM. ZUCHTWERTE USA AUG. 2021

0 Töchter / 0 Betriebe

nAb 234

Größe	Klein	0	2	1,27 Groß
Milchcharakter	Wenig			1,46 Viel
Körpertiefe	Wenig			0,01 Viel
Stärke	Schwach			-0,11 Stark
Beckenneigung	Ansteigend			-0,07 Abfallend
Beckenbreite	Schmal			0,81 Breit
Hinterbeinwinkelung	Steil			-0,15 Gewinkelt
Klauen	Flach			1,28 Hoch
Sprunggelenk	Dick			n.v. Trocken
Hinterbeinstellung	Hackeneng			-0,17 Parallel
Bewegung	Schlecht			n.v. Gut
Hinterereuterhöhe	Niedrig			4,17 Hoch
Zentralband	Schwach			1,49 Stark
Strichplatzierung vorn	Außen			1,05 Innen
Strichplatzierung hinten	Außen			1,36 Innen
Vordereuter	Lose			3,05 Fest
Eutertiefe	Tief			2,83 Hoch
Strichlänge	Kurz			-0,34 Lang

Siemers Fab Callia VG-85 (Mutter)



Genom. Zuchtwerte USA August 2021

TPI	2937	SCS (Zellzahl)	2,76	PTAT (Exterieur)	+1,80
NM\$	950	PL (Nutzungsgauer)	+4,7	Milchtyp	+2,00
CM\$	970	DPR (Tö-Frucht.)	-1,8	Körper	-0,25
Tö./Herd.	g USA	Melkbarkeit	100	Fund.	+0,73
Milch	+1196	Geburten	1,7%	Euter	+1,45
Fett %	+0,17	Health (Gesund)	+3,2	Ketose	+2,3
Fett Menge	+96	Mastitis	+0,5	FI (Fruchtbarkeit)	-1,1
Eiw. %	+0,09	Klauen	101	ECO Feed	-
Eiw. Menge	+63				



Genosource Dreaming Big VG-86 (Mutter)

- ★ Spitzenniveau
- ★ 2937 gTPI und +950 NM\$
- ★ Inhaltstoffe, Nutzungsdauer
- ★ Aus der Roxy EX-97-Fam.

Guzman X VG-86 Dynamo X Monterey X VG-85 Mogul X VG-85 Super X EX-92 Baxter



GENOM. ZUCHTWERTE USA AUG. 2021		0 Töchter / 0 Betriebe		aAa 234
Größe	Klein			1,15 Groß
Milchcharakter	Wenig			2,00 Viel
Körpertiefe	Wenig			0,40 Viel
Stärke	Schwach			0,05 Stark
Beckenneigung	Ansteigend			-1,06 Abfallend
Beckenbreite	Schmal			2,12 Breit
Hinterbeinwinkelung	Steil			0,89 Gewinkelt
Klauen	Flach			0,76 Hoch
Sprungelenk	Dick			n.v. Trocken
Hinterbeinstellung	Hackeneng			0,89 Parallel
Bewegung	Schlecht			n.v. Gut
Hintereuterhöhe	Niedrig			1,94 Hoch
Zentralband	Schwach			1,12 Stark
Strichplatzierung vorn	Außen			0,85 Innen
Strichplatzierung hinten	Außen			0,89 Innen
Vordereuter	Lose			1,29 Fest
Eutertiefe	Tief			1,00 Hoch
Strichlänge	Kurz			0,16 Lang

Genom. Zuchtwerte USA August 2021

TPI	2930	SCS (Zellzahl)	2,76	PTAT (Exterieur)	+1,10
NM\$	982	PL (Nutzungsgauer)	+6,3	Milchtyp	+1,38
CM\$	994	DPR (Tö-Frucht.)	+1,1	Körper	-0,94
Tö./Herd.	g USA	Melkbarkeit	100	Fund.	+0,18
Milch	+1530	Geburten	1,9%	Euter	+1,67
Fett %	+0,07	Health (Gesund)	+3,6	Ketose	+1,7
Fett Menge	+78	Mastitis	+0,0	FI (Fruchtbarkeit)	+1,4
Eiw. %	+0,04	Klauen	106	ECO Feed	-
Eiw. Menge	+60				



Miss OCD Robst Delicious VG-87 (3. Mutter)

- ★ Bullenvaterniveau
- ★ 2930 gTPI und fast +1000 NM\$!
- ★ mittlere Größe
- ★ Geht über Rubicon direkt auf Delicious zurück

Dedicate X VG-85 Nightcap X VG-88 Rubicon X Robust Delicious VG-87 X EX-93 Planet



GENOM. ZUCHTWERTE USA AUG. 2021		0 Töchter / 0 Betriebe		aAa 432
Größe	Klein			-0,12 Groß
Milchcharakter	Wenig			1,38 Viel
Körpertiefe	Wenig			-0,37 Viel
Stärke	Schwach			-0,49 Stark
Beckenneigung	Ansteigend			-0,61 Abfallend
Beckenbreite	Schmal			0,68 Breit
Hinterbeinwinkelung	Steil			1,10 Gewinkelt
Klauen	Flach			-0,49 Hoch
Sprungelenk	Dick			n.v. Trocken
Hinterbeinstellung	Hackeneng			-0,15 Parallel
Bewegung	Schlecht			n.v. Gut
Hintereuterhöhe	Niedrig			2,33 Hoch
Zentralband	Schwach			1,22 Stark
Strichplatzierung vorn	Außen			0,53 Innen
Strichplatzierung hinten	Außen			1,05 Innen
Vordereuter	Lose			1,04 Fest
Eutertiefe	Tief			0,15 Hoch
Strichlänge	Kurz			-0,10 Lang

Genom. Zuchtwerte USA August 2021

TPI	2908	SCS (Zellzahl)	2,62	PTAT (Exterieur)	+1,64
NM\$	820	PL (Nutzungsgauer)	+6,0	Milchtyp	+0,66
CM\$	845	DPR (Tö-Frucht.)	+1,6	Körper	+1,38
Tö./Herd.	g USA	Melkbarkeit	95	Fund.	+0,81
Milch	+775	Geburten	2,3%	Euter	+1,38
Fett %	+0,13	Health (Gesund)	+8,2	Ketose	+2,4
Fett Menge	+67	Mastitis	+2,5	FI (Fruchtbarkeit)	+1,8
Eiw. %	+0,10	Klauen	103	ECO Feed	-
Eiw. Menge	+53				



Casimir

- ★ > 2900 gTPI
- ★ ideale Becken
- ★ A2A2
- ★ Mojo x Helix aus Larcrest Crimson EX-94-Fam.

Mojo X Helix X VG-86 Supershot X VG-85 Mogul X VG-89 Observer X Larcrest Crimson EX-94



GENOM. ZUCHTWERTE USA AUG. 2021		0 Töchter / 0 Betriebe		aAa n.v.
Größe	Klein			2,06 Groß
Milchcharakter	Wenig			0,66 Viel
Körpertiefe	Wenig			0,90 Viel
Stärke	Schwach			1,36 Stark
Beckenneigung	Ansteigend			0,47 Abfallend
Beckenbreite	Schmal			0,99 Breit
Hinterbeinwinkelung	Steil			-1,18 Gewinkelt
Klauen	Flach			1,80 Hoch
Sprungelenk	Dick			n.v. Trocken
Hinterbeinstellung	Hackeneng			1,37 Parallel
Bewegung	Schlecht			n.v. Gut
Hintereuterhöhe	Niedrig			1,71 Hoch
Zentralband	Schwach			1,38 Stark
Strichplatzierung vorn	Außen			0,80 Innen
Strichplatzierung hinten	Außen			1,08 Innen
Vordereuter	Lose			1,78 Fest
Eutertiefe	Tief			1,78 Hoch
Strichlänge	Kurz			-0,24 Lang

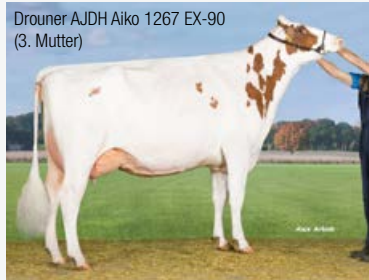
Genom. Zuchtwerte DEU August 2021

RZG	157	RZS	124	RZE	138
RZEuro	2197	RZN	120	Milchtyp	107
Tö./Herd.	genom.	RZR	109	Körper	109
RZM	139	RZD	98	Fund.	128
Milch	+1455	KVd	113	Euter	124
Fett %	+0,01				
Fett kg	+60	RZGesund	124	RZMetabol	112
Eiw. %	+0,02	RZEuterfit	112	RZRepro	108
Eiw. kg	+52	RZKlaue	111	RZKälberfit	104

Solitaire X VG-87 Silky X VG-88 Bestboss X EX-90 Kanu X VG-87 Freddie X Goldwyn Aiko EX-91 X Durham Altitude EX-95



SexedULTRA 4M



- ★ Attraktiver Komplettvererber
- ★ 157 gRZG, 138 RZE und hornlos!
- ★ Geht über Goldwyn Aiko zurück auf Durham Altitude EX-95

GENOM. ZUCHTWERTE USA AUG. 2021

0 Töchter / 0 Betriebe

aAa 243

Größe	Klein		1,04	Groß
Milchcharakter	Wenig		0,37	Viel
Körpertiefe	Wenig		0,42	Viel
Stärke	Schwach		0,65	Stark
Beckenneigung	Ansteigend		0,24	Abfallend
Beckenbreite	Schmal		0,47	Breit
Hinterbeinwinkelung	Steil		-0,14	Gewinkelt
Klauen	Flach		1,58	Hoch
Sprunggelenk	Dick		n.v.	Trocken
Hinterbeinstellung	Hackeneng		2,04	Parallel
Bewegung	Schlecht		n.v.	Gut
Hintereuterhöhe	Niedrig		1,94	Hoch
Zentralband	Schwach		0,37	Stark
Strichplatzierung vorn	Außen		0,74	Innen
Strichplatzierung hinten	Außen		0,34	Innen
Vordereuter	Lose		2,16	Fest
Eutertiefe	Tief		1,41	Hoch
Strichlänge	Kurz		0,63	Lang



135 RZE

Genom. Zuchtwerte USA August 2021

TPI	2755	SCS (Zellzahl)	2,79	PTAT (Exterieur)	+1,97
NM\$	674	PL (Nutzungsdauer)	+4,1	Milchtyp	+1,78
CM\$	679	DPR (Tö-Frucht.)	+0,1	Körper	+0,31
Tö./Herd.	g USA	Melkbarkeit	101	Fund.	+0,85
Milch	+1376	Geburten	1,6%	Euter	+1,83
Fett %	+0,04				
Fett Menge	+65	Health (Gesund)	+4,7	Ketose	+1,2
Eiw. %	+0,00	Mastitis	+0,6	FI (Fruchtbarkeit)	+0,0
Eiw. Menge	+44	Klauen	109	ECO Feed	—

Ronald X VG-85 Apprentice X Delta X Snowbiz Symptico Sofia VG-85 X VG-85 Snowman X VG-87 Bolton



- ★ Hornlos und Rotfaktor
- ★ Exterieur (134 RZE), ideale Becken
- ★ Rudy Missy-Fam.

GENOM. ZUCHTWERTE USA AUG. 2021

0 Töchter / 0 Betriebe

aAa n.v.

Größe	Klein		1,58	Groß
Milchcharakter	Wenig		1,78	Viel
Körpertiefe	Wenig		1,01	Viel
Stärke	Schwach		0,71	Stark
Beckenneigung	Ansteigend		0,16	Abfallend
Beckenbreite	Schmal		1,11	Breit
Hinterbeinwinkelung	Steil		0,28	Gewinkelt
Klauen	Flach		1,40	Hoch
Sprunggelenk	Dick		n.v.	Trocken
Hinterbeinstellung	Hackeneng		1,08	Parallel
Bewegung	Schlecht		n.v.	Gut
Hintereuterhöhe	Niedrig		2,72	Hoch
Zentralband	Schwach		0,30	Stark
Strichplatzierung vorn	Außen		1,32	Innen
Strichplatzierung hinten	Außen		1,05	Innen
Vordereuter	Lose		2,37	Fest
Eutertiefe	Tief		1,38	Hoch
Strichlänge	Kurz		-0,13	Lang



Genom. Zuchtwerte DEU August 2021

RZG	160	RZS	127	RZE	131
RZ€uro	2499	RZN	130	Milchtyp	109
Tö./Herd.	genom.	RZR	119	Körper	110
RZM	136	RZD	99	Fund.	120
Milch	+2237	KVd	129	Euter	120
Fett %	-0,34				
Fett kg	+54	RZGesund	123	RZMetabol	102
Eiw. %	-0,26	RZEuterfit	117	RZRepro	110
Eiw. kg	+49	RZKlaue	111	RZKälberfit	113



- ★ Topniveau in Rot: 160 gRZG und 131 RZE!
- ★ Überraschend für Gesundheit, Fruchtbarkeit u. Fitness
- ★ ideale Becken
- ★ Aus der D-Familie von Integrity Dorfgirl EX-93

Solitaire X GP-84 Styx X Apoll X VG-86 Balisto X GP-84 Shamrock X
VG-85 Man-O-Man X EX-91 Goldwyn Daybright X EX-90 Lee Daylight X
EX-93 Integrity Dorfgirl



GENOM. ZUCHTWERTE DEU AUG. 2021		0 Töchter / 0 Betriebe		aAa 432
Größe	Klein			111 Groß
Milchcharakter	Wenig			109 Viel
Körpertiefe	Wenig			106 Viel
Stärke	Schwach			103 Stark
Beckenneigung	Ansteigend			107 Abfallend
Beckenbreite	Schmal			115 Breit
Hinterbeinwinkelung	Steil			89 Gewinkelt
Klauen	Flach			110 Hoch
Sprungelenk	Dick			104 Trocken
Hinterbeinstellung	Hackeneng			118 Parallel
Bewegung	Schlecht			115 Gut
Hintereuterhöhe	Niedrig			119 Hoch
Zentralband	Schwach			104 Stark
Strichplatzierung vorn	Außen			105 Innen
Strichplatzierung hinten	Außen			101 Innen
Vordereuter	Lose			117 Fest
Eutertiefe	Tief			115 Hoch
Strichlänge	Kurz			91 Lang

Genom. Zuchtwerte DEU August 2021

RZG	155	RZS	119	RZE	131
RZ€uro	2310	RZN	117	Milchtyp	117
Tö./Herd.	genom.	RZR	108	Körper	117
RZM	148	RZD	96	Fund.	111
Milch	+1948	KVd	109	Euter	120
Fett %	+0,03				
Fett kg	+82	RZGesund	114	RZMetabol	113
Eiw. %	-0,09	RZEuterfit	102	RZRepro	108
Eiw. kg	+58	RZKlaue	106	RZKälberfit	102



- ★ Rotbunter Allroundbulle
- ★ Leistung und Exterieur
- ★ längere Striche

Rubels Red X VG-85 Salvatore X VG-87 Rubicon X Aikman X VG-85 M-O-M,
Mark Prudence EX-95 Fam.



GENOM. ZUCHTWERTE USA AUG. 2021		0 Töchter / 0 Betriebe		aAa 342
Größe	Klein			1,48 Groß
Milchcharakter	Wenig			1,31 Viel
Körpertiefe	Wenig			1,07 Viel
Stärke	Schwach			0,87 Stark
Beckenneigung	Ansteigend			0,69 Abfallend
Beckenbreite	Schmal			1,39 Breit
Hinterbeinwinkelung	Steil			0,68 Gewinkelt
Klauen	Flach			1,16 Hoch
Sprungelenk	Dick			n.v. Trocken
Hinterbeinstellung	Hackeneng			1,69 Parallel
Bewegung	Schlecht			n.v. Gut
Hintereuterhöhe	Niedrig			1,84 Hoch
Zentralband	Schwach			0,53 Stark
Strichplatzierung vorn	Außen			1,27 Innen
Strichplatzierung hinten	Außen			1,04 Innen
Vordereuter	Lose			1,57 Fest
Eutertiefe	Tief			0,96 Hoch
Strichlänge	Kurz			0,36 Lang

Genom. Zuchtwerte DEU August 2021

RZG	152	RZS	115	RZE	131
RZ€uro	2092	RZN	123	Milchtyp	121
Tö./Herd.	genom.	RZR	115	Körper	102
RZM	136	RZD	95	Fund.	103
Milch	+1264	KVd	124	Euter	132
Fett %	+0,01				
Fett kg	+52	RZGesund	116	RZMetabol	108
Eiw. %	+0,05	RZEuterfit	105	RZRepro	112
Eiw. kg	+49	RZKlaue	108	RZKälberfit	105



- ★ Interessante Blutführung
- ★ sehr gute Euter
- ★ ideale Striche

Argo X EX-90 Jedi X VG-90 Olympian X VG-86 Epic X VG-86 Boliver X
Outside Dabble EX-91 Fam.



GENOM. ZUCHTWERTE USA AUG. 2021		0 Töchter / 0 Betriebe		aAa 234
Größe	Klein			1,15 Groß
Milchcharakter	Wenig			0,81 Viel
Körpertiefe	Wenig			-0,10 Viel
Stärke	Schwach			-0,21 Stark
Beckenneigung	Ansteigend			0,41 Abfallend
Beckenbreite	Schmal			0,10 Breit
Hinterbeinwinkelung	Steil			-0,39 Gewinkelt
Klauen	Flach			0,97 Hoch
Sprungelenk	Dick			n.v. Trocken
Hinterbeinstellung	Hackeneng			0,37 Parallel
Bewegung	Schlecht			n.v. Gut
Hintereuterhöhe	Niedrig			2,01 Hoch
Zentralband	Schwach			-0,02 Stark
Strichplatzierung vorn	Außen			-0,57 Innen
Strichplatzierung hinten	Außen			-0,66 Innen
Vordereuter	Lose			1,56 Fest
Eutertiefe	Tief			1,96 Hoch
Strichlänge	Kurz			0,69 Lang

Der SexedULTRA 4M™ Unterschied

Trächtigkeitsraten vergleichbar mit konventionellem Sperma

Die ZAHLEN liefern den BEWEIS



50 Millionen Portionen gesextes Sperma wurden in den letzten 10 Jahren in den ST-Labors für alle wichtigen Besamungsstationen auf der ganzen Welt produziert.



20 Labore in 15 verschiedenen Ländern produzieren das fortschrittlichste gesexete Sperma.



Über 20 Millionen Kälber wurden bereits aus gesexetem Sperma geboren



Mehr als 100 Versuche, unabhängig und in Zusammenarbeit mit den angesehensten Zuchtorganisationen rund um den Globus. Die Versuche umfassen Färsen, Kühe, Fleischrassen, verschiedene Regionen, verschiedene Klimate und verschiedenen Haltungssysteme.



SexedULTRA Technologie

Tote Spermien werden aussortiert

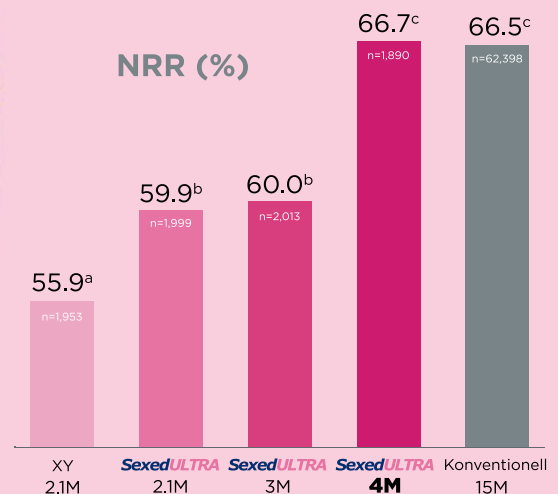
Speziell entwickelte Medien für jeden einzelnen Schritt im Produktionsprozess

Medien werden in großen Mengen hergestellt und dann verteilt

Optimierung der Färbemethode

Geräte der neuesten Generation

4 Millionen weibliche Spermien je Portion



NRR (%): Non-Return Rate %
Versuch durchgeführt in Zusammenarbeit mit GGI, Deutschland

2901 gTPI

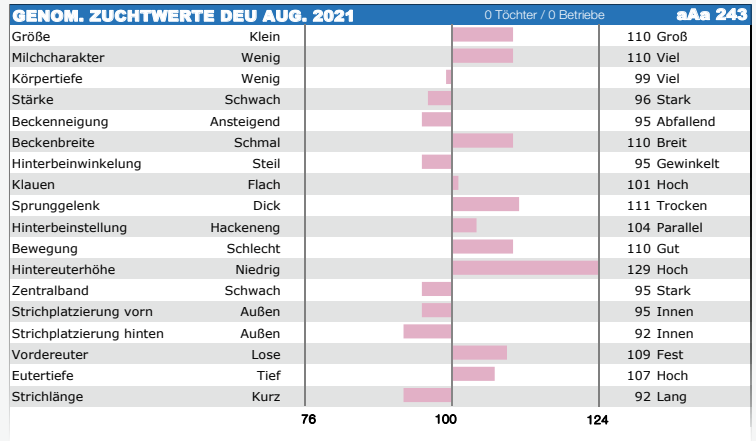
Genom. Zuchtwerte DEU August 2021

RZG	158	RZS	105	RZE	121
RZ€uro	2515	RZN	114	Milchtyp	110
Tö./Herd.	genom.	RZR	109	Körper	104
RZM	158	RZD	111	Fund.	113
Milch	+1886	KVd	111	Euter	114
Fett %	+0,26	RZGesund	114	RZMetabol	108
Fett kg	+104	RZEuterfit	104	RZRepro	110
Eiw. %	+0,04	RZKlaue	108	RZKälberfit	102
Eiw. kg	+69				

Charl X GP-84 Gymnast X GP-84 Battlecry X Police X VG-86 Bookem X VG-89 M-O-M



- ★ Viel genutzter Bullenvater
- ★ 2901 gTPI, 158 gRZG, +2469 RZ€
- ★ hervorragende Leistung, >100 kg Fett



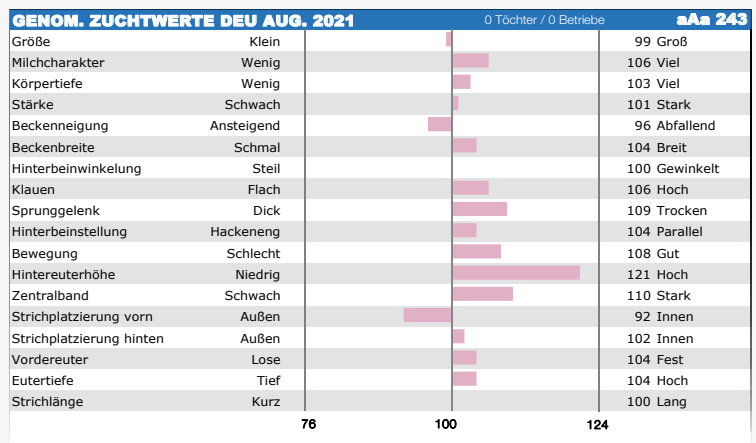
Genom. Zuchtwerte DEU August 2021

RZG	158	RZS	105	RZE	121
RZ€uro	2509	RZN	117	Milchtyp	107
Tö./Herd.	genom.	RZR	105	Körper	106
RZM	160	RZD	109	Fund.	113
Milch	+1939	KVd	98	Euter	114
Fett %	+0,25	RZGesund	114	RZMetabol	107
Fett kg	+105	RZEuterfit	104	RZRepro	111
Eiw. %	+0,06	RZKlaue	106	RZKälberfit	95
Eiw. kg	+73				

Wavelength X Rubi-Agronaut X GP-84 Delta X Chevrolet X VG-85 Magnus X Dorcy X Rudolph Zip EX-95



- ★ ökonomisch-moderner Leistungsvererber
- ★ >2500 RZ€
- ★ 160 RZM / >100 kg Fett
- ★ Super Preis-/ Leistungsverhältnis



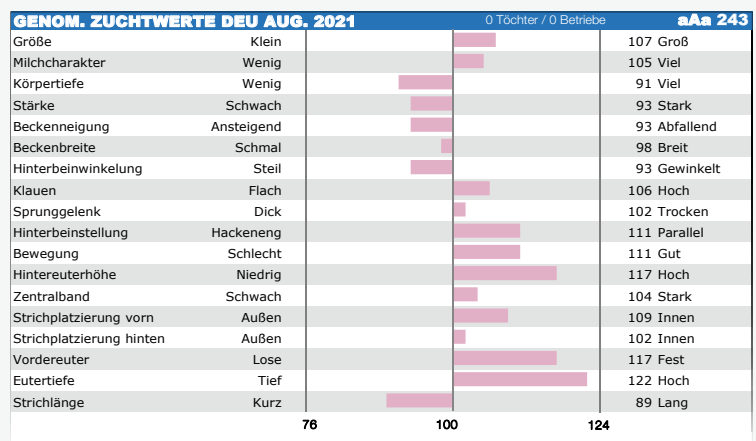
Genom. Zuchtwerte DEU August 2021

RZG	157	RZS	127	RZE	123
RZ€uro	2305	RZN	127	Milchtyp	106
Tö./Herd.	genom.	RZR	109	Körper	95
RZM	138	RZD	107	Fund.	113
Milch	+1293	KVd	114	Euter	122
Fett %	+0,05	RZGesund	131	RZMetabol	114
Fett kg	+56	RZEuterfit	116	RZRepro	113
Eiw. %	+0,06	RZKlaue	112	RZKälberfit	94
Eiw. kg	+51				

Outback X Superstar X VG-87 Supershot X EX-90 Mogul X VG-86 Observer X EX-94 Shottle



- ★ Hohes Gesamtniveau
- ★ Gesundheitsvererber der Extraklasse
- ★ Leichte Geburten, gute Melkbarkeit



Interessiert an HORNLOS?



Warum mit Hornlosgenetik arbeiten?

- ✓ Tierwohl
- ✓ Verbraucherakzeptanz
- ✓ Kosteneinsparung durch Wegfall des Enthornens
- ✓ Immer besser werdende Auswahl an Hornlos-Vererbern
- ✓ Sicherere Arbeitsbedingungen für Mitarbeiter



Name	HB-Nummer	Abstammung	Seite
Augustus-P-Red	298581	Solitaire x Silky x Bestboss	18
Dallas-P	797640	Simon P x Mission P x Commander	13
Hemi-PP	508930	Answer P x Powerball x Supersire	36
I Am Red & PP	298612	Solitaire x Powerful x Delta	22
Kitami-PP-RF	509587	Hotspot-P x Salvatore x Supershot	23
Madsen-PP	499143	Hotspot-P x Xaco-P x Powerball	36
Mooi-P-RF	509982	Mirand x King Doc x Commander	25
Spicy-PP	502689	Hotspot P x AltaSpice P x Powerball	23
Spirit-P-RF	499147	Spark x Araxis x Style	18
Spot-On-PP	499144	Hotspot-P x Board x Balisto	23

298612 I AM RED & PP

konv.: 32,-€ • gesext: 55,-€
SJK I AM RED & PP

2646
gTPI

Genom. Zuchtwerte DEU August 2021

RZG	155	RZS	118	RZE	129
RZ€uro	2207	RZN	127	Milchtyp	116
Tö./Herd.	genom.	RZR	110	Körper	109
RZM	132	RZD	107	Fund.	107
Milch	+1626	KVd	118	Euter	124
Fett %	-0,26				
Fett kg	+39	RZGesund	128	RZMetabol	114
Eiw. %	-0,09	RZEuterfit	116	RZRepro	114
Eiw. kg	+47	RZKlaue	107	RZKälberfit	115



Solitaire VG-87 Powerful X VG-86 Delta X VG-86 Supersire X
Cookiecutter M-O-M Halo VG-88, Dellia EX-95 Fam.



- ★ Homozygot hornlos und rot!
- ★ Hohes Zuchtwertniveau, top Gesundheit
- ★ Aus der Cookiecutter-H-Familie

GENOM. ZUCHTWERTE USA AUG. 2021

0 Töchter / 0 Betriebe

nAa n.v.

Größe	Klein		1,02	Groß
Milchcharakter	Wenig		0,73	Viel
Körpertiefe	Wenig		0,21	Viel
Stärke	Schwach		0,21	Stark
Beckenneigung	Ansteigend		0,40	Abfallend
Beckenbreite	Schmal		0,42	Breit
Hinterbeinwinkelung	Steil		0,77	Gewinkelt
Klauen	Flach		0,38	Hoch
Sprunggelenk	Dick		n.v.	Trocken
Hinterbeinstellung	Hackeneng		0,41	Parallel
Bewegung	Schlecht		n.v.	Gut
Hintereuterhöhe	Niedrig		1,85	Hoch
Zentralband	Schwach		-0,28	Stark
Strichplatzierung vorn	Außen		-0,36	Innen
Strichplatzierung hinten	Außen		-0,49	Innen
Vordereuter	Lose		1,88	Fest
Eutertiefe	Tief		1,56	Hoch
Strichlänge	Kurz		0,68	Lang

Cookiecutter Supersire Have VG-86
(3. Mutter)



Genom. Zuchtwerte DEU August 2021

RZG	141	RZS	106	RZE	127
RZ€uro	1544	RZN	121	Milchtyp	118
Tö./Herd.	genom.	RZR	112	Körper	92
RZM	126	RZD	111	Fund.	114
Milch	+351	KVd	111	Euter	125
Fett %	+0,31				
Fett kg	+46	RZGesund	114	RZMetabol	99
Eiw. %	+0,19	RZEuterfit	113	RZRepro	104
Eiw. kg	+32	RZKlaue	108	RZKälberfit	99



- ★ Populärer reinerbig hornloser Vererber
- ★ starkes Exterieur
- ★ Komplett und fehlerfrei
- ★ langlebige Kühe

Hotspot-P X VG-85 Board X GP-84 Balisto X Epic X VG-86 Mr.Sam



GENOM. ZUCHTWERTE USA AUG. 2021		0 Töchter / 0 Betriebe	aAa 243
Größe	Klein		1,04 Groß
Milchcharakter	Wenig		0,96 Viel
Körpertiefe	Wenig		0,38 Viel
Stärke	Schwach		0,18 Stark
Beckenneigung	Ansteigend		0,69 Abfallend
Beckenbreite	Schmal		0,03 Breit
Hinterbeinwinkelung	Steil		-0,77 Gewinkelt
Klauen	Flach		0,96 Hoch
Sprunggelenk	Dick		n.v. Trocken
Hinterbeinstellung	Hackeneng		0,40 Parallel
Bewegung	Schlecht		n.v. Gut
Hintereuterhöhe	Niedrig		1,56 Hoch
Zentralband	Schwach		0,28 Stark
Strichplatzierung vorn	Außen		0,23 Innen
Strichplatzierung hinten	Außen		0,13 Innen
Vordereuter	Lose		1,64 Fest
Eutertiefe	Tief		1,64 Hoch
Strichlänge	Kurz		0,35 Lang

Genom. Zuchtwerte USA August 2021

TPI	2651	SCS (Zellzahl)	2,90	PTAT (Exterieur)	+1,75
NM\$	588	PL (Nutzungsdauer)	+3,8	Milchtyp	+0,91
CM\$	600	DPR (Tö-Frucht.)	-0,1	Körper	+0,50
Tö./Herd.	g USA	Melkbarkeit	101	Fund.	+1,06
Milch	+858	Geburten	1,8%	Euter	+1,31
Fett %	+0,06				
Fett Menge	+50	Health (Gesund)	+5,6	Ketose	+1,2
Eiw. %	+0,06	Mastitis	+1,4	FI (Fruchtbarkeit)	+0,2
Eiw. Menge	+43	Klauen	101	ECO Feed	-



- ★ Hoher PP-Bulle nach TPI
- ★ Fehlerfreies Vererbungsprofil
- ★ Rotfaktor

Hotspot-P X VG-85 Salvatore X VG-87 Supershot X VG-86 Ladd-P X Snowman Kanu VG-88



GENOM. ZUCHTWERTE USA AUG. 2021		0 Töchter / 0 Betriebe	aAa 153
Größe	Klein		1,05 Groß
Milchcharakter	Wenig		0,91 Viel
Körpertiefe	Wenig		0,68 Viel
Stärke	Schwach		0,72 Stark
Beckenneigung	Ansteigend		-0,36 Abfallend
Beckenbreite	Schmal		0,69 Breit
Hinterbeinwinkelung	Steil		0,17 Gewinkelt
Klauen	Flach		0,92 Hoch
Sprunggelenk	Dick		n.v. Trocken
Hinterbeinstellung	Hackeneng		1,06 Parallel
Bewegung	Schlecht		n.v. Gut
Hintereuterhöhe	Niedrig		1,49 Hoch
Zentralband	Schwach		0,57 Stark
Strichplatzierung vorn	Außen		0,48 Innen
Strichplatzierung hinten	Außen		0,39 Innen
Vordereuter	Lose		2,08 Fest
Eutertiefe	Tief		1,23 Hoch
Strichlänge	Kurz		0,85 Lang

Genom. Zuchtwerte USA August 2021

TPI	2659	SCS (Zellzahl)	2,89	PTAT (Exterieur)	+1,23
NM\$	594	PL (Nutzungsdauer)	+2,5	Milchtyp	+1,27
CM\$	614	DPR (Tö-Frucht.)	+1,6	Körper	-0,55
Tö./Herd.	g USA	Melkbarkeit	108	Fund.	-0,04
Milch	+310	Geburten	1,4%	Euter	+1,68
Fett %	+0,15				
Fett Menge	+54	Health (Gesund)	+3,2	Ketose	+2,3
Eiw. %	+0,11	Mastitis	+1,5	FI (Fruchtbarkeit)	+2,0
Eiw. Menge	+41	Klauen	107	ECO Feed	-



- ★ Hoher PP-Bulle nach TPI
- ★ Gute Euter
- ★ längere Striche, passende Becken
- ★ Gute Melkbarkeit

Hotspot X AltaSpice X VG-87 Powerball VG-88 Ladd-P X VG-85 Snowman X VG-87 Bolton



GENOM. ZUCHTWERTE USA AUG. 2021		0 Töchter / 0 Betriebe	aAa n.v.
Größe	Klein		1,00 Groß
Milchcharakter	Wenig		1,27 Viel
Körpertiefe	Wenig		-0,06 Viel
Stärke	Schwach		-0,36 Stark
Beckenneigung	Ansteigend		0,56 Abfallend
Beckenbreite	Schmal		0,50 Breit
Hinterbeinwinkelung	Steil		0,34 Gewinkelt
Klauen	Flach		0,24 Hoch
Sprunggelenk	Dick		n.v. Trocken
Hinterbeinstellung	Hackeneng		-0,39 Parallel
Bewegung	Schlecht		n.v. Gut
Hintereuterhöhe	Niedrig		2,18 Hoch
Zentralband	Schwach		0,58 Stark
Strichplatzierung vorn	Außen		0,45 Innen
Strichplatzierung hinten	Außen		0,30 Innen
Vordereuter	Lose		2,14 Fest
Eutertiefe	Tief		1,93 Hoch
Strichlänge	Kurz		0,51 Lang

STyle Genetics™

Style Genetics™ ist die Marke für Milchviehhalter, die besonders viel Wert auf Exterieur legen. STyle Genetics™ Bullen sind sorgfältig anhand ihrer genomischen Zuchtwerte ausgewählt, um eine ideale Kombination aus Leistung und besonderem Typ zu liefern. Diese Bullen züchten Schausieger mit hohen Einstufungen und stammen selbst aus tiefer erfolgreicher Mutterlinie.

STyle Genetics™ Bullen sind als **SexedULTRA4M** verfügbar. Das gesexete Sperma mit einer Befruchtung, die vergleichbar ist mit konventionellem Sperma.



889496 **JORDY-RED**

konv.: — • gesext: 49,-€

CYCLE MCGUCCI JORDY-RED CV

Zuchtwerte DEU August 2021

RZG	106	RZS	96	RZE	153
RZ€uro	-396	RZN	98	Milchtyp	120
Tö./Herd.	1782/827	RZR	92	Körper	101
RZM	85	RZD	110	Fund.	142
Milch	-418	KVd	92	Euter	139
Fett %	+0,16	RZGesund	—	RZMetabol	—
Fett kg	-4	RZEuterfit	—	RZRepro	—
Eiw. %	-0,18	RZKläue	—	RZKälberfit	103
Eiw. kg	-29				

McGucci X Bryersquart Gold Chip Jail EX-90 X Lion King



- ★ Weltklasse-Exterieurvererber!
- ★ Schausieger
- ★ Beste ET-Ergebnisse mit gesextem Sperma

ZUCHTWERTE USA AUG. 2021

986 Töchter / 513 Betriebe **nAa 216**

Größe	Klein	3,70	Groß
Milchcharakter	Wenig	0,79	Viel
Körpertiefe	Wenig	1,72	Viel
Stärke	Schwach	1,57	Stark
Beckenneigung	Ansteigend	-0,56	Abfallend
Beckenbreite	Schmal	1,73	Breit
Hinterbeinwinkelung	Steil	0,05	Gewinkelt
Klauen	Flach	2,98	Hoch
Sprungelenk	Dick	n.v.	Trocken
Hinterbeinstellung	Hackeneng	4,51	Parallel
Bewegung	Schlecht	n.v.	Gut
Hintereuterhöhe	Niedrig	3,44	Hoch
Zentralband	Schwach	2,51	Stark
Strichplatzierung vorn	Außen	1,75	Innen
Strichplatzierung hinten	Außen	2,20	Innen
Vordereuter	Lose	2,97	Fest
Eutertiefe	Tief	3,14	Hoch
Strichlänge	Kurz	0,06	Lang

All. Cast Jordy Just In Time-Red



Genom. Zuchtwerte USA August 2021

TPI	2563	SCS (Zellzahl)	2,89	PTAT (Exterieur)	+3,38
NM\$	299	PL (Nutzungsdauer)	+0,8	Milchtyp	+2,74
CM\$	301	DPR (Tö-Frucht.)	-1,3	Körper	+1,48
Tö./Herd.	g USA	Melkbarkeit	105	Fund.	+1,28
Milch	+1114	Geburten	2,9%	Euter	+3,00
Fett %	-0,01	Health (Gesund)	+0,8	Ketose	+0,8
Fett Menge	+40	Mastitis	+0,2	FI (Fruchtbarkeit)	-1,1
Eiw. %	-0,01	Klauen	101	ECO Feed	-
Eiw. Menge	+33				



- ★ Sohn von Mirand
- ★ Spitzenext.: +3,38 PTAT und +3,00 Euter
- ★ Hornlos und Rotfaktor
- ★ ideale Becken, längere Striche
- ★ Geht über King Doc und Doorman auf Rudy Missy zurück

Mirand-PP X VG-86 King Doc X VG-86 Commander X VG-88 Doorman, Rudy Missy EX-92 Familie



GENOM. ZUCHTWERTE USA AUG. 2021		0 Töchter / 0 Betriebe		aAa n.v.
Größe	Klein			4,01 Groß
Milchcharakter	Wenig			2,74 Viel
Körpertiefe	Wenig			1,95 Viel
Stärke	Schwach			1,72 Stark
Beckenneigung	Ansteigend			0,76 Abfallend
Beckenbreite	Schmal			2,63 Breit
Hinterbeinwinkelung	Steil			1,05 Gewinkelt
Klauen	Flach			2,69 Hoch
Sprungelenk	Dick			n.v. Trocken
Hinterbeinstellung	Hackeneng			1,68 Parallel
Bewegung	Schlecht			n.v. Gut
Hintereuterhöhe	Niedrig			4,57 Hoch
Zentralband	Schwach			2,01 Stark
Strichplatzierung vorn	Außen			1,17 Innen
Strichplatzierung hinten	Außen			1,38 Innen
Vordereuter	Lose			3,99 Fest
Eutertiefe	Tief			3,39 Hoch
Strichlänge	Kurz			0,84 Lang

Genom. Zuchtwerte USA August 2021

TPI	2613	SCS (Zellzahl)	3,02	PTAT (Exterieur)	+3,59
NM\$	310	PL (Nutzungsdauer)	+0,5	Milchtyp	+2,19
CM\$	318	DPR (Tö-Frucht.)	-0,9	Körper	+2,01
Tö./Herd.	g USA	Melkbarkeit	103	Fund.	+1,59
Milch	+761	Geburten	2,4%	Euter	+3,22
Fett %	+0,03	Health (Gesund)	+0,4	Ketose	+1,3
Fett Menge	+37	Mastitis	-0,3	FI (Fruchtbarkeit)	-0,5
Eiw. %	+0,05	Klauen	106	ECO Feed	100
Eiw. Menge	+37				



- ★ Überragender Eutervererber
- ★ 3,59 PTAT
- ★ Passende Becken
- ★ Geht über King Doc und Doorman auf Rudy Missy zurück

Axl X VG-86 King Doc X VG-86 Commander X VG-88 Doorman X VG-87 Robust X Rudy Missy EX-92 Fam.



GENOM. ZUCHTWERTE USA AUG. 2021		0 Töchter / 0 Betriebe		aAa 231
Größe	Klein			4,14 Groß
Milchcharakter	Wenig			2,19 Viel
Körpertiefe	Wenig			2,21 Viel
Stärke	Schwach			2,10 Stark
Beckenneigung	Ansteigend			-0,08 Abfallend
Beckenbreite	Schmal			2,34 Breit
Hinterbeinwinkelung	Steil			0,63 Gewinkelt
Klauen	Flach			2,69 Hoch
Sprungelenk	Dick			n.v. Trocken
Hinterbeinstellung	Hackeneng			2,26 Parallel
Bewegung	Schlecht			n.v. Gut
Hintereuterhöhe	Niedrig			4,00 Hoch
Zentralband	Schwach			3,03 Stark
Strichplatzierung vorn	Außen			2,51 Innen
Strichplatzierung hinten	Außen			2,62 Innen
Vordereuter	Lose			4,76 Fest
Eutertiefe	Tief			4,20 Hoch
Strichlänge	Kurz			-0,62 Lang

Genom. Zuchtwerte USA August 2021

TPI	2522	SCS (Zellzahl)	2,92	PTAT (Exterieur)	+2,89
NM\$	296	PL (Nutzungsdauer)	+1,5	Milchtyp	+2,18
CM\$	300	DPR (Tö-Frucht.)	-0,2	Körper	+1,25
Tö./Herd.	g USA	Melkbarkeit	98	Fund.	+1,07
Milch	+1040	Geburten	3,1%	Euter	+2,25
Fett %	-0,04	Health (Gesund)	+2,4	Ketose	+1,9
Fett Menge	+28	Mastitis	+1,2	FI (Fruchtbarkeit)	-0,2
Eiw. %	+0,01	Klauen	108	ECO Feed	-
Eiw. Menge	+36				



- ★ Altitude-Sohn mit sehr gutem Exterieur
- ★ Über +1000 Milch
- ★ ideale Becken

Altitude-Red X Salvatore X VG-85 Powerball X VG-86 Numero Uno X Goldwyn Aiko EX-91 X Durham Altitude EX-95



GENOM. ZUCHTWERTE USA AUG. 2021		0 Töchter / 0 Betriebe		aAa n.v.
Größe	Klein			3,33 Groß
Milchcharakter	Wenig			2,18 Viel
Körpertiefe	Wenig			1,66 Viel
Stärke	Schwach			1,36 Stark
Beckenneigung	Ansteigend			0,38 Abfallend
Beckenbreite	Schmal			2,31 Breit
Hinterbeinwinkelung	Steil			0,82 Gewinkelt
Klauen	Flach			1,77 Hoch
Sprungelenk	Dick			n.v. Trocken
Hinterbeinstellung	Hackeneng			1,57 Parallel
Bewegung	Schlecht			n.v. Gut
Hintereuterhöhe	Niedrig			3,42 Hoch
Zentralband	Schwach			2,14 Stark
Strichplatzierung vorn	Außen			2,24 Innen
Strichplatzierung hinten	Außen			2,53 Innen
Vordereuter	Lose			2,95 Fest
Eutertiefe	Tief			2,44 Hoch
Strichlänge	Kurz			-1,12 Lang

ULTRAFertility™

- der Fruchtbarkeitsindex

Bullen mit besonders guter Befruchtung

Name	SexedULTRA4+	Seite
Aristocrat	x	29
Crisalis-RF		31
Crown		26
Crushtime	x	37
Delta-Lambda	x	9
Dynamo	x	15
Erotic-Red	x	19
Go Fast-Red	x	34
Johnboy	x	27
Joplin	x	4
Jordy-Red	x	24
Merryguy	x	15
Miami	x	33
Murphy	x	33
Pikachu	x	21
Rubicon	x	9
Sahab	x	27
Sargeant	x	4
Stardancer		32
Swift	x	27

“ Wenn die Befruchtung am meisten zählt ”

509171 CROWN

konv.: 25,-€ • gesext: 43,-€

VH HEDELUND CHARLEY CROWN

Genom. Zuchtwerte DEU August 2021

RZG	155	RZS	121	RZE	125
RZ€uro	2308	RZN	124	Milchtyp	116
Tö./Herd.	genom.	RZR	109	Körper	105
RZM	144	RZD	110	Fund.	116
Milch	+1642	KVd	111	Euter	116
Fett %	+0,11				
Fett kg	+77	RZGesund	117	RZMetabol	105
Eiw. %	-0,03	RZEuterfit	109	RZRepro	113
Eiw. kg	+52	RZKlaue	105	RZKälberfit	99



Charley X EX-91 Silver X VG-88 Beacon

- ★ Erfolgreich als Vater von Bullen und Bullenmüttern
- ★ Fehlerlos auf hohem Niveau
- ★ Spitzenvererber
- ★ Bestseller

GENOM. ZUCHTWERTE DEU AUG. 2021

0 Töchter / 0 Betriebe

aAa 423

Größe	Klein		111	Groß
Milchcharakter	Wenig		115	Viel
Körpertiefe	Wenig		101	Viel
Stärke	Schwach		94	Stark
Beckenneigung	Ansteigend		99	Abfallend
Beckenbreite	Schmal		108	Breit
Hinterbeinwinkelung	Steil		103	Gewinkelt
Klauen	Flach		101	Hoch
Sprunggelenk	Dick		112	Trocken
Hinterbeinstellung	Hackeneng		109	Parallel
Bewegung	Schlecht		111	Gut
Hintereuterhöhe	Niedrig		124	Hoch
Zentralband	Schwach		112	Stark
Strichplatzierung vorn	Außen		97	Innen
Strichplatzierung hinten	Außen		112	Innen
Vordereuter	Lose		106	Fest
Eutertiefe	Tief		109	Hoch
Strichlänge	Kurz		104	Lang

76

100

124

Silver 42405-4442 EX-91 (Mutter)



Genom. Zuchtwerte DEU August 2021

RZG	156	RZS	118	RZE	118
RZ€uro	2453	RZN	125	Milchtyp	109
Tö./Herd.	genom.	RZR	107	Körper	115
RZM	148	RZD	94	Fund.	105
Milch	+1377	KVd	104	Euter	112
Fett %	+0,34				
Fett kg	+92	RZGesund	120	RZMetabol	115
Eiw. %	+0,06	RZEuterfit	107	RZRepro	109
Eiw. kg	+53	RZKlaue	107	RZKälberfit	106



Ms Mixer JsUPER 31845 (Mutter)

- ★ Hohes Gesamtvererbungs-niveau
- ★ Leistung und Fitness
- ★ Effiziente Laufstallkühe

Dynasty X Josuper X VG-87 Mogul X Robust Delicious VG-87



GENOM. ZUCHTWERTE USA AUG. 2021

0 Töchter / 0 Betriebe aAn 243

Größe	Klein	0,72	Groß
Milchcharakter	Wenig	1,34	Viel
Körpertiefe	Wenig	0,39	Viel
Stärke	Schwach	0,30	Stark
Beckenneigung	Ansteigend	-0,27	Abfallend
Beckenbreite	Schmal	1,05	Breit
Hinterbeinwinkelung	Steil	0,98	Gewinkelt
Klauen	Flach	-0,41	Hoch
Sprunggelenk	Dick	n.v.	Trocken
Hinterbeinstellung	Hackeneng	-0,15	Parallel
Bewegung	Schlecht	n.v.	Gut
Hintereuterhöhe	Niedrig	2,12	Hoch
Zentralband	Schwach	0,93	Stark
Strichplatzierung vorn	Außen	0,27	Innen
Strichplatzierung hinten	Außen	0,76	Innen
Vordereuter	Lose	0,63	Fest
Eutertiefe	Tief	0,08	Hoch
Strichlänge	Kurz	0,32	Lang

Genom. Zuchtwerte DEU August 2021

RZG	154	RZS	107	RZE	127
RZ€uro	2278	RZN	120	Milchtyp	114
Tö./Herd.	genom.	RZR	107	Körper	116
RZM	144	RZD	92	Fund.	103
Milch	+755	KVd	103	Euter	123
Fett %	+0,48				
Fett kg	+80	RZGesund	117	RZMetabol	112
Eiw. %	+0,25	RZEuterfit	102	RZRepro	112
Eiw. kg	+52	RZKlaue	110	RZKälberfit	117



- ★ Beliebter Redrock-Sohn
- ★ Hohe Inhaltstoffe
- ★ Perfektes Linear

Redrock X VG-87 Dynamo X EX-90 Silver X VG-86 Robust X VG-87 Freddie X Ramos Jelly VG-85



GENOM. ZUCHTWERTE USA AUG. 2021

0 Töchter / 0 Betriebe aAn 432

Größe	Klein	1,39	Groß
Milchcharakter	Wenig	1,65	Viel
Körpertiefe	Wenig	1,12	Viel
Stärke	Schwach	1,02	Stark
Beckenneigung	Ansteigend	0,57	Abfallend
Beckenbreite	Schmal	1,38	Breit
Hinterbeinwinkelung	Steil	-0,04	Gewinkelt
Klauen	Flach	0,98	Hoch
Sprunggelenk	Dick	n.v.	Trocken
Hinterbeinstellung	Hackeneng	1,25	Parallel
Bewegung	Schlecht	n.v.	Gut
Hintereuterhöhe	Niedrig	2,88	Hoch
Zentralband	Schwach	0,67	Stark
Strichplatzierung vorn	Außen	0,72	Innen
Strichplatzierung hinten	Außen	0,68	Innen
Vordereuter	Lose	1,90	Fest
Eutertiefe	Tief	1,12	Hoch
Strichlänge	Kurz	0,77	Lang

Zuchtwerte DEU August 2021

RZG	146	RZS	100	RZE	125
RZ€uro	1821	RZN	122	Milchtyp	123
Tö./Herd.	108/47	RZR	106	Körper	105
RZM	139	RZD	107	Fund.	108
Milch	+1590	KVd	86	Euter	121
Fett %	-0,07				
Fett kg	+55	RZGesund	113	RZMetabol	101
Eiw. %	-0,01	RZEuterfit	108	RZRepro	103
Eiw. kg	+53	RZKlaue	114	RZKälberfit	103



- ★ Beliebter Spross der Ramos 1200 EX-94-Familie
- ★ ideale Becken, Klauengesundheit
- ★ BB und A2A2

Superhero X EX-91 Tuffenuff X VG-87 Mogul X VG-86 Ross X Ramos 1200 EX-94



ZUCHTWERTE USA AUG. 2021

46 Töchter / 25 Betriebe aAn 324

Größe	Klein	1,59	Groß
Milchcharakter	Wenig	1,62	Viel
Körpertiefe	Wenig	1,19	Viel
Stärke	Schwach	0,87	Stark
Beckenneigung	Ansteigend	0,87	Abfallend
Beckenbreite	Schmal	1,10	Breit
Hinterbeinwinkelung	Steil	-0,31	Gewinkelt
Klauen	Flach	0,65	Hoch
Sprunggelenk	Dick	n.v.	Trocken
Hinterbeinstellung	Hackeneng	0,45	Parallel
Bewegung	Schlecht	n.v.	Gut
Hintereuterhöhe	Niedrig	2,17	Hoch
Zentralband	Schwach	0,06	Stark
Strichplatzierung vorn	Außen	0,10	Innen
Strichplatzierung hinten	Außen	-0,18	Innen
Vordereuter	Lose	1,97	Fest
Eutertiefe	Tief	1,21	Hoch
Strichlänge	Kurz	-0,57	Lang

Genom. Zuchtwerte USA August 2021

TPI	2818	SCS (Zellzahl)	3,01	PTAT (Exterieur)	+3,42
NM\$	615	PL (Nutzungsdauer)	+1,1	Milchtyp	+3,48
CM\$	625	DPR (Tö-Frucht.)	-1,4	Körper	+1,24
Tö./Herd.	g USA	Melkbarkeit	105	Fund.	+1,45
Milch	+724	Geburten	2,4%	Euter	+2,70
Fett %	+0,20	Health (Gesund)	-1,5	Ketose	+0,6
Fett Menge	+86	Mastitis	-1,6	FI (Fruchtbarkeit)	-0,8
Eiw. %	+0,06	Klauen	102	ECO Feed	-
Eiw. Menge	+40				



- ★ Einzigartige Kombination aus Typ (+3,42 PTAT) und Gesamtzuchtwert +2818 gTPI
- ★ Schaupotential
- ★ Cookiecutter H-Fam., zurückgehend auf Dellia EX-95

**Excalibur X EX-92 King Doc X EX-91 Monterey X
Cookiecutter Mogul Hanker EX-94, Dellia EX-95 Familie**



GENOM. ZUCHTWERTE USA AUG. 2021		0 Töchter / 0 Betriebe		aAa n.v.
Größe	Klein			3,70 Groß
Milchcharakter	Wenig			3,48 Viel
Körpertiefe	Wenig			2,41 Viel
Stärke	Schwach			1,75 Stark
Beckenneigung	Ansteigend			-0,90 Abfallend
Beckenbreite	Schmal			3,25 Breit
Hinterbeinwinkelung	Steil			0,82 Gewinkelt
Klauen	Flach			2,36 Hoch
Sprungelenk	Dick			n.v. Trocken
Hinterbeinstellung	Hackeneng			2,09 Parallel
Bewegung	Schlecht			n.v. Gut
Hintereuterhöhe	Niedrig			3,72 Hoch
Zentralband	Schwach			1,78 Stark
Strichplatzierung vorn	Außen			1,54 Innen
Strichplatzierung hinten	Außen			1,41 Innen
Vordereuter	Lose			3,79 Fest
Eutertiefe	Tief			3,16 Hoch
Strichlänge	Kurz			-0,02 Lang

Genom. Zuchtwerte USA August 2021

TPI	2710	SCS (Zellzahl)	3,04	PTAT (Exterieur)	+3,72
NM\$	449	PL (Nutzungsdauer)	+1,3	Milchtyp	+3,00
CM\$	455	DPR (Tö-Frucht.)	-2,5	Körper	+2,04
Tö./Herd.	g USA	Melkbarkeit	109	Fund.	+1,77
Milch	+917	Geburten	2,6%	Euter	+3,04
Fett %	+0,11	Health (Gesund)	-1,0	Ketose	+1,0
Fett Menge	+66	Mastitis	-1,1	FI (Fruchtbarkeit)	-1,7
Eiw. %	+0,04	Klauen	99	ECO Feed	-
Eiw. Menge	+40				



- ★ Übertrendend: +3,72 PTAT bei 2710 gTPI
- ★ Spitzeneuter (+3,04)
- ★ Mit Al-Dol-Vertrag

**Excalibur X EX-92 King Doc X EX-91 Monterey X
Cookiecutter Mogul Hanker EX-94, Dellia EX-95 Familie**



GENOM. ZUCHTWERTE USA AUG. 2021		0 Töchter / 0 Betriebe		aAa n.v.
Größe	Klein			4,24 Groß
Milchcharakter	Wenig			3,00 Viel
Körpertiefe	Wenig			2,75 Viel
Stärke	Schwach			2,33 Stark
Beckenneigung	Ansteigend			-0,39 Abfallend
Beckenbreite	Schmal			3,37 Breit
Hinterbeinwinkelung	Steil			0,37 Gewinkelt
Klauen	Flach			3,00 Hoch
Sprungelenk	Dick			n.v. Trocken
Hinterbeinstellung	Hackeneng			2,55 Parallel
Bewegung	Schlecht			n.v. Gut
Hintereuterhöhe	Niedrig			4,39 Hoch
Zentralband	Schwach			2,22 Stark
Strichplatzierung vorn	Außen			1,91 Innen
Strichplatzierung hinten	Außen			1,87 Innen
Vordereuter	Lose			4,17 Fest
Eutertiefe	Tief			3,26 Hoch
Strichlänge	Kurz			-0,29 Lang

Genom. Zuchtwerte USA August 2021

TPI	2729	SCS (Zellzahl)	2,96	PTAT (Exterieur)	+3,08
NM\$	543	PL (Nutzungsdauer)	+3,4	Milchtyp	+2,01
CM\$	551	DPR (Tö-Frucht.)	-0,9	Körper	+1,26
Tö./Herd.	g USA	Melkbarkeit	102	Fund.	+2,02
Milch	+859	Geburten	2,5%	Euter	+2,71
Fett %	+0,07	Health (Gesund)	+4,8	Ketose	+1,4
Fett Menge	+52	Mastitis	+1,5	FI (Fruchtbarkeit)	-0,5
Eiw. %	+0,04	Klauen	102	ECO Feed	-
Eiw. Menge	+38				



Al-Ley Monterey Ashley EX-92 (Mutter)

- ★ Populärer King Doc-Sohn
- ★ Bestes Exterieur (+3,08 PTAT)
- ★ Ideale Becken, sehr gute Euter

King Doc X EX-92 Monterey X EX-91 Mogul X EX-90 Domain X VG-86 Shottle

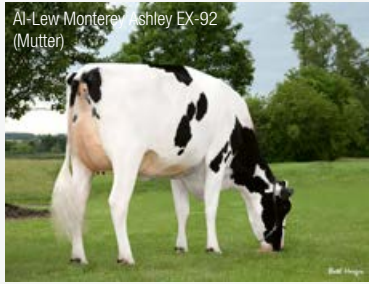


GENOM. ZUCHTWERTE USA AUG. 2021		0 Töchter / 0 Betriebe		aAa 243
Größe	Klein			2,73 Groß
Milchcharakter	Wenig			2,01 Viel
Körpertiefe	Wenig			1,78 Viel
Stärke	Schwach			1,49 Stark
Beckenneigung	Ansteigend			0,24 Abfallend
Beckenbreite	Schmal			2,14 Breit
Hinterbeinwinkelung	Steil			0,10 Gewinkelt
Klauen	Flach			2,65 Hoch
Sprungelenk	Dick			n.v. Trocken
Hinterbeinstellung	Hackeneng			2,52 Parallel
Bewegung	Schlecht			n.v. Gut
Hintereuterhöhe	Niedrig			3,56 Hoch
Zentralband	Schwach			2,76 Stark
Strichplatzierung vorn	Außen			1,99 Innen
Strichplatzierung hinten	Außen			2,52 Innen
Vordereuter	Lose			3,25 Fest
Eutertiefe	Tief			2,77 Hoch
Strichlänge	Kurz			-0,84 Lang

Genom. Zuchtwerte USA August 2021

TPI	2764	SCS (Zellzahl)	2,68	PTAT (Exterieur)	+1,75
NM\$	753	PL (Nutzungsdauer)	+5,5	Milchtyp	+0,37
CM\$	763	DRP (Tö-Frucht.)	-1,2	Körper	+0,62
Tö./Herd.	g USA	Melkbarkeit	97	Fund.	+0,49
Milch	+1020	Geburten	2,2%	Euter	+2,15
Fett %	+0,09				
Fett Menge	+65	Health (Gesund)	+8,7	Ketose	+1,8
Eiw. %	+0,02	Mastitis	+3,1	FI (Fruchtbarkeit)	-0,4
Eiw. Menge	+38	Klauen	104	ECO Feed	-

Frazzled X EX-92 Monterey X EX-91 Mogul X EX-90 Domain X VG-86 Shottle



- ★ Erfolgreich als Bullenvater
- ★ Euter, Gesundheit
- ★ Für 620.000 US-Dollar in Madison versteigert

GENOM. ZUCHTWERTE USA AUG. 2021

0 Töchter / 0 Betriebe

nAa 243

Größe	Klein		1,30	Groß
Milchcharakter	Wenig		0,37	Viel
Körpertiefe	Wenig		0,23	Viel
Stärke	Schwach		0,45	Stark
Beckenneigung	Ansteigend		0,11	Abfallend
Beckenbreite	Schmal		0,87	Breit
Hinterbeinwinkelung	Steil		0,39	Gewinkelt
Klauen	Flach		0,90	Hoch
Sprunggelenk	Dick		n.v.	Trocken
Hinterbeinstellung	Hackeneng		0,44	Parallel
Bewegung	Schlecht		n.v.	Gut
Hintereuterhöhe	Niedrig		2,55	Hoch
Zentralband	Schwach		1,88	Stark
Strichplatzierung vorn	Außen		1,68	Innen
Strichplatzierung hinten	Außen		2,02	Innen
Vordereuter	Lose		2,65	Fest
Eutertiefe	Tief		2,63	Hoch
Strichlänge	Kurz		-0,90	Lang



Zuchtwerte USA August 2021

TPI	2739	SCS (Zellzahl)	2,96	PTAT (Exterieur)	+2,15
NM\$	657	PL (Nutzungsdauer)	+2,6	Milchtyp	+2,01
CM\$	665	DRP (Tö-Frucht.)	-1,7	Körper	+0,94
Tö./Herd.	53/20	Melkbarkeit	105	Fund.	+1,33
Milch	+1196	Geburten	2,8%	Euter	+1,69
Fett %	+0,09				
Fett Menge	+71	Health (Gesund)	+3,4	Ketose	+1,9
Eiw. %	+0,04	Mastitis	+0,3	FI (Fruchtbarkeit)	-1,3
Eiw. Menge	+48	Klauen	103	ECO Feed	108

Rubi-Haze X Rubicon X Let It Snow X VG-85 M-O-M X 4 Gen. VG



- ★ Gesamtvererbung
- ★ Prima Exterieur
- ★ Doppelt Rubicon im Pedigree, A2A2

ZUCHTWERTE USA AUG. 2021

12 Töchter / 3 Betriebe

nAa 243

Größe	Klein		2,51	Groß
Milchcharakter	Wenig		2,01	Viel
Körpertiefe	Wenig		1,56	Viel
Stärke	Schwach		1,24	Stark
Beckenneigung	Ansteigend		-0,27	Abfallend
Beckenbreite	Schmal		1,71	Breit
Hinterbeinwinkelung	Steil		1,02	Gewinkelt
Klauen	Flach		1,51	Hoch
Sprunggelenk	Dick		n.v.	Trocken
Hinterbeinstellung	Hackeneng		2,00	Parallel
Bewegung	Schlecht		n.v.	Gut
Hintereuterhöhe	Niedrig		2,04	Hoch
Zentralband	Schwach		1,46	Stark
Strichplatzierung vorn	Außen		1,77	Innen
Strichplatzierung hinten	Außen		1,66	Innen
Vordereuter	Lose		2,20	Fest
Eutertiefe	Tief		2,10	Hoch
Strichlänge	Kurz		-0,05	Lang



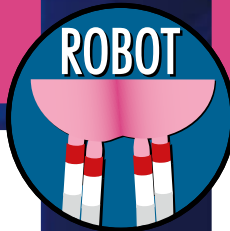
GEMACHT FÜR MELKROBOTER

Zur Optimierung Ihres Erfolgs



Melkbarkeit

Kühe mit einer höheren Melkgeschwindigkeit benötigen weniger Zeit, so dass mehr Kühe je Box gemolken werden können



Eutergesundheit

- Besonders gute Eutergesundheit
- Ideale Strichplatzierung und -länge
- Hoher Euterboden



Mobilität

- Gute Bewegung und gesunde Klauen
- Funktionale Fundamente

Produktivität

- Leistung
- Effizienz



„ALLE BULLEN, DIE SICH BESONDERS GUT FÜR AUTOMATISCHE MELKSYSTEME EIGNEN, SIND MIT DEM ROBOTER-LOGO GEKENNZEICHNET.“

508514 TAZ

konv.: 25,-€ • gesext: 45,-€
HARTFORD RUBI-TAZ-ET

Genom. Zuchtwerte USA August 2021

TPI	2635	SCS (Zellzahl)	3,02	PTAT (Exterieur)	+0,39
NM\$	711	PL (Nutzungsdauer)	+4,4	Milchtyp	+0,25
CM\$	714	DPR (Tö-Frucht.)	+0,0	Körper	+0,23
Tö./Herd.	573/110	Melkbarkeit	102	Fund.	+1,41
Milch	+845	Geburten	1,7%	Euter	+0,12
Fett %	+0,15	Health (Gesund)	+2,2	Ketose	+1,3
Fett Menge	+77	Mastitis	-0,3	Fl (Fruchtbarkeit)	+0,6
Eiw. %	+0,02	Klauen	101	ECO Feed	108
Eiw. Menge	+33				

Rubicon X VG-85 AltaOak X Robust X EX-91 Ramos



Sexed**ULTRA4M**



- ★ Rubicon-Sohn
- ★ Längere Striche
- ★ Roboter-Eignung

ZUCHTWERTE USA AUG. 2021

79 Töchter / 14 Betriebe

nAa 246

Größe	Klein	Groß	0,48
Milchcharakter	Wenig	Viel	0,25
Körpertiefe	Wenig	Viel	0,12
Stärke	Schwach	Stark	0,39
Beckenneigung	Ansteigend	Abfallend	0,38
Beckenbreite	Schmal	Breit	-0,34
Hinterbeinwinkelung	Steil	Gewinkelt	-0,71
Klauen	Flach	Hoch	1,36
Sprungelenk	Dick	n.v. Trocken	n.v.
Hinterbeinstellung	Hackeneng	Parallel	2,00
Bewegung	Schlecht	Gut	n.v.
Hintereuterhöhe	Niedrig	Hoch	0,86
Zentralband	Schwach	Stark	0,14
Strichplatzierung vorn	Außen	Innen	-0,24
Strichplatzierung hinten	Außen	Innen	0,05
Vordereuter	Lose	Fest	0,00
Eutertiefe	Tief	Hoch	-0,33
Strichlänge	Kurz	Lang	2,30



2813
gTPI

Genom. Zuchtwerte DEU August 2021

RZG	153	RZS	121	RZE	129
RZ€uro	2145	RZN	116	Milchtyp	113
Tö./Herd.	genom.	RZR	115	Körper	113
RZM	142	RZD	96	Fund.	108
Milch	+1041	KVd	112	Euter	124
Fett %	+0,28				
Fett kg	+71	RZGesund	117	RZMetabol	107
Eiw. %	+0,15	RZEuterfit	109	RZRepro	110
Eiw. kg	+51	RZKlaue	105	RZKälberfit	106



- ★ RF-Bulle auf hohem Niveau
- ★ >2800 gTPI
- ★ Ideale Striche

Gywer X VG-85 Salvatore X VG-89 Powerball X VG-87 Mogul X
Ralma Juror Faith EX-91 Familie



GENOM. ZUCHTWERTE USA AUG. 2021		0 Töchter / 0 Betriebe	aAa 234
Größe	Klein		1,81 Groß
Milchcharakter	Wenig		0,99 Viel
Körpertiefe	Wenig		1,17 Viel
Stärke	Schwach		1,07 Stark
Beckenneigung	Ansteigend		-0,59 Abfallend
Beckenbreite	Schmal		1,75 Breit
Hinterbeinwinkelung	Steil		0,32 Gewinkelt
Klauen	Flach		1,34 Hoch
Sprungelenk	Dick		n.v. Trocken
Hinterbeinstellung	Hackeneng		1,32 Parallel
Bewegung	Schlecht		n.v. Gut
Hintereuterhöhe	Niedrig		2,01 Hoch
Zentralband	Schwach		0,84 Stark
Strichplatzierung vorn	Außen		0,69 Innen
Strichplatzierung hinten	Außen		0,49 Innen
Vordereuter	Lose		1,57 Fest
Eutertiefe	Tief		1,17 Hoch
Strichlänge	Kurz		1,40 Lang

Genom. Zuchtwerte DEU August 2021

RZG	154	RZS	127	RZE	126
RZ€uro	2113	RZN	132	Milchtyp	102
Tö./Herd.	genom.	RZR	110	Körper	110
RZM	127	RZD	103	Fund.	110
Milch	+36	KVd	104	Euter	123
Fett %	+0,47				
Fett kg	+48	RZGesund	135	RZMetabol	118
Eiw. %	+0,31	RZEuterfit	120	RZRepro	111
Eiw. kg	+32	RZKlaue	114	RZKälberfit	120



- ★ Übertrender Gesundheitsvererber (135 RZGesund!)
- ★ Hohes Gesamtniveau: 154 gRZG, +2113 RZ€
- ★ Gute Euter, BB, A2A2

Semino X Battlecry X VG-89 Mogul X VG-88 Super X EX-90 Shottle



GENOM. ZUCHTWERTE USA AUG. 2021		0 Töchter / 0 Betriebe	aAa 324
Größe	Klein		0,82 Groß
Milchcharakter	Wenig		-0,47 Viel
Körpertiefe	Wenig		0,49 Viel
Stärke	Schwach		0,68 Stark
Beckenneigung	Ansteigend		-0,05 Abfallend
Beckenbreite	Schmal		-0,26 Breit
Hinterbeinwinkelung	Steil		-0,41 Gewinkelt
Klauen	Flach		1,76 Hoch
Sprungelenk	Dick		n.v. Trocken
Hinterbeinstellung	Hackeneng		1,06 Parallel
Bewegung	Schlecht		n.v. Gut
Hintereuterhöhe	Niedrig		0,59 Hoch
Zentralband	Schwach		-0,49 Stark
Strichplatzierung vorn	Außen		0,11 Innen
Strichplatzierung hinten	Außen		-0,92 Innen
Vordereuter	Lose		1,86 Fest
Eutertiefe	Tief		2,06 Hoch
Strichlänge	Kurz		0,05 Lang

Genom. Zuchtwerte USA August 2021

TPI	2857	SCS (Zellzahl)	2,65	PTAT (Exterieur)	+1,18
NM\$	908	PL (Nutzungsdauer)	+7,2	Milchtyp	-0,06
CM\$	919	DPR (Tö-Frucht.)	+1,1	Körper	-0,79
Tö./Herd.	g USA	Melkbarkeit	102	Fund.	-0,09
Milch	+1176	Geburten	1,8%	Euter	+2,09
Fett %	+0,09				
Fett Menge	+70	Health (Gesund)	+7,0	Ketose	+1,5
Eiw. %	+0,02	Mastitis	+2,3	FI (Fruchtbarkeit)	+1,4
Eiw. Menge	+41	Klauen	109	ECO Feed	102



- ★ Über +900 NM\$
- ★ Übertrende Nutzungsdauer
- ★ Top Euter
- ★ längere Striche

Dedicate X VG-85 Frazzled X VG-88 Montross X Epic Hazel EX-91 X
MOM Halo VG-88



GENOM. ZUCHTWERTE USA AUG. 2021		0 Töchter / 0 Betriebe	aAa 432
Größe	Klein		-0,76 Groß
Milchcharakter	Wenig		-0,06 Viel
Körpertiefe	Wenig		-1,12 Viel
Stärke	Schwach		-0,76 Stark
Beckenneigung	Ansteigend		0,13 Abfallend
Beckenbreite	Schmal		-0,05 Breit
Hinterbeinwinkelung	Steil		0,35 Gewinkelt
Klauen	Flach		-0,11 Hoch
Sprungelenk	Dick		n.v. Trocken
Hinterbeinstellung	Hackeneng		-0,76 Parallel
Bewegung	Schlecht		n.v. Gut
Hintereuterhöhe	Niedrig		2,50 Hoch
Zentralband	Schwach		0,59 Stark
Strichplatzierung vorn	Außen		0,22 Innen
Strichplatzierung hinten	Außen		0,20 Innen
Vordereuter	Lose		2,33 Fest
Eutertiefe	Tief		1,48 Hoch
Strichlänge	Kurz		0,51 Lang

Genom. Zuchtwerte USA August 2021

TPI	2981	SCS (Zellzahl)	2,63	PTAT (Exterieur)	+1,72
NM\$	897	PL (Nutzungsdauer)	+5,6	Milchtyp	+1,08
CM\$	916	DPR (Tö-Frucht.)	+0,7	Körper	+1,09
Tö./Herd.	g USA	Melkbarkeit	95	Fund.	-0,29
Milch	+1124	Geburten	2,6%	Euter	+1,85
Fett %	+0,18				
Fett Menge	+95	Health (Gesund)	+7,9	Ketose	+1,6
Eiw. %	+0,06	Mastitis	+2,9	FI (Fruchtbarkeit)	+1,2
Eiw. Menge	+53	Klauen	103	ECO Feed	103



- ★ Top TPI-Bullenvater: 2981 gTPI
- ★ Leistung, Gesundheit u. gute Euter
- ★ Mit AI-Dol-Vertrag

Aristocrat X VG-85 Jedi X EX-90 Halogen X VG-87 Sudan X EX-90 Bolton X EX-90 Shottle



GENOM. ZUCHTWERTE USA AUG. 2021		0 Töchter / 0 Betriebe		aAa n.v.
Größe	Klein			2,03 Groß
Milchcharakter	Wenig			1,08 Viel
Körpertiefe	Wenig			1,16 Viel
Stärke	Schwach			1,27 Stark
Beckenneigung	Ansteigend			-0,05 Abfallend
Beckenbreite	Schmal			0,78 Breit
Hinterbeinwinkelung	Steil			-0,37 Gewinkelt
Klauen	Flach			0,66 Hoch
Sprungelenk	Dick			n.v. Trocken
Hinterbeinstellung	Hackeneng			-0,04 Parallel
Bewegung	Schlecht			n.v. Gut
Hintereuterhöhe	Niedrig			2,59 Hoch
Zentralband	Schwach			1,92 Stark
Strichplatzierung vorn	Außen			1,23 Innen
Strichplatzierung hinten	Außen			1,86 Innen
Vordereuter	Lose			2,06 Fest
Eutertiefe	Tief			1,84 Hoch
Strichlänge	Kurz			-0,62 Lang

Genom. Zuchtwerte USA August 2021

TPI	2881	SCS (Zellzahl)	2,78	PTAT (Exterieur)	+1,01
NM\$	931	PL (Nutzungsdauer)	+5,4	Milchtyp	+1,13
CM\$	941	DPR (Tö-Frucht.)	-0,5	Körper	-0,60
Tö./Herd.	g USA	Melkbarkeit	95	Fund.	+0,21
Milch	+1831	Geburten	1,9%	Euter	+1,74
Fett %	+0,02				
Fett Menge	+75	Health (Gesund)	+3,7	Ketose	+1,8
Eiw. %	+0,02	Mastitis	+0,6	FI (Fruchtbarkeit)	+0,3
Eiw. Menge	+64	Klauen	107	ECO Feed	-



- ★ Top ZW-Niveau: 2881 gTPI und 931 NM\$
- ★ Gute Euter, hohe Leistung, Gesundheit
- ★ Väterfolge: Aristocrat x Bourbon x Spring

Aristocrat X VG-86 Bourbon X Spring X VG-85 Supersire X VG-85 Snowman X VG-89 Shottle



GENOM. ZUCHTWERTE USA AUG. 2021		0 Töchter / 0 Betriebe		aAa 243
Größe	Klein			0,80 Groß
Milchcharakter	Wenig			1,13 Viel
Körpertiefe	Wenig			-0,40 Viel
Stärke	Schwach			-0,44 Stark
Beckenneigung	Ansteigend			0,59 Abfallend
Beckenbreite	Schmal			0,55 Breit
Hinterbeinwinkelung	Steil			-0,09 Gewinkelt
Klauen	Flach			0,43 Hoch
Sprungelenk	Dick			n.v. Trocken
Hinterbeinstellung	Hackeneng			0,09 Parallel
Bewegung	Schlecht			n.v. Gut
Hintereuterhöhe	Niedrig			2,30 Hoch
Zentralband	Schwach			1,02 Stark
Strichplatzierung vorn	Außen			0,57 Innen
Strichplatzierung hinten	Außen			0,87 Innen
Vordereuter	Lose			1,73 Fest
Eutertiefe	Tief			1,84 Hoch
Strichlänge	Kurz			-0,54 Lang

Genom. Zuchtwerte USA August 2021

TPI	2813	SCS (Zellzahl)	2,75	PTAT (Exterieur)	+1,15
NM\$	816	PL (Nutzungsdauer)	+3,4	Milchtyp	+1,14
CM\$	829	DPR (Tö-Frucht.)	-0,7	Körper	-0,67
Tö./Herd.	g USA	Melkbarkeit	99	Fund.	+0,56
Milch	+566	Geburten	1,8%	Euter	+1,31
Fett %	+0,29				
Fett Menge	+106	Health (Gesund)	+4,1	Ketose	+1,7
Eiw. %	+0,05	Mastitis	+0,4	FI (Fruchtbarkeit)	-0,3
Eiw. Menge	+31	Klauen	102	ECO Feed	-



- ★ >2800 gTPI und +816 NM\$
- ★ Mittelrahmig mit guten Eutern
- ★ Interessantes Pedigree aus Durham Barbie

Achiever X VG-87 Octoberfest X Supersire X Aitaloata X Planet, Durham Barbie EX-92 Fam.



GENOM. ZUCHTWERTE USA AUG. 2021		0 Töchter / 0 Betriebe		aAa 243
Größe	Klein			0,33 Groß
Milchcharakter	Wenig			1,14 Viel
Körpertiefe	Wenig			-0,02 Viel
Stärke	Schwach			-0,29 Stark
Beckenneigung	Ansteigend			0,64 Abfallend
Beckenbreite	Schmal			0,03 Breit
Hinterbeinwinkelung	Steil			-0,72 Gewinkelt
Klauen	Flach			0,47 Hoch
Sprungelenk	Dick			n.v. Trocken
Hinterbeinstellung	Hackeneng			0,77 Parallel
Bewegung	Schlecht			n.v. Gut
Hintereuterhöhe	Niedrig			2,04 Hoch
Zentralband	Schwach			0,52 Stark
Strichplatzierung vorn	Außen			0,80 Innen
Strichplatzierung hinten	Außen			0,95 Innen
Vordereuter	Lose			1,32 Fest
Eutertiefe	Tief			0,81 Hoch
Strichlänge	Kurz			0,46 Lang

Genom. Zuchtwerte USA Juli 2021

TPI	2792	SCS (Zellzahl)	2,70	PTAT (Exterieur)	+1,84
NM\$	592	PL (Nutzungsdauer)	+3,3	Milchtyp	+1,16
CM\$	592	DPR (Tö-Frucht.)	-0,5	Körper	+0,00
Tö./Herd.	g USA	Melkbarkeit	99	Fund.	+1,10
Milch	+1139	Geburten	1,4%	Euter	+2,21
Fett %	+0,07	Health (Gesund)	+4,0	Ketose	+0,8
Fett Menge	+63	Mastitis	+1,4	FI (Fruchtbarkeit)	+0,1
Eiw. %	+0,04	Klauen	103	ECO Feed	-
Eiw. Menge	+46				



- ★ Allrounder
- ★ feines Pedigree: Dateline aus Delta-Lambda-Mutter
- ★ passende Becken

Dateline X VG-85 Delta-Lambda X VG-85 Powerball X VG-88 Moonboy X EX-90 Man-O-Man



GENOM. ZUCHTWERTE USA JUL. 2021		0 Töchter / 0 Betriebe		aAa n.v.
Größe	Klein			1,47 Groß
Milchcharakter	Wenig			1,16 Viel
Körpertiefe	Wenig			0,47 Viel
Stärke	Schwach			0,45 Stark
Beckenneigung	Ansteigend			0,78 Abfallend
Beckenbreite	Schmal			0,88 Breit
Hinterbeinwinkelung	Steil			-1,51 Gewinkelt
Klauen	Flach			2,06 Hoch
Sprungelenk	Dick			n.v. Trocken
Hinterbeinstellung	Hackeneng			1,21 Parallel
Bewegung	Schlecht			n.v. Gut
Hintereuterhöhe	Niedrig			2,95 Hoch
Zentralband	Schwach			1,63 Stark
Strichplatzierung vorn	Außen			1,30 Innen
Strichplatzierung hinten	Außen			1,38 Innen
Vordereuter	Lose			2,28 Fest
Eutertiefe	Tief			1,88 Hoch
Strichlänge	Kurz			-0,50 Lang

Genom. Zuchtwerte USA August 2021

TPI	2884	SCS (Zellzahl)	2,73	PTAT (Exterieur)	+1,91
NM\$	901	PL (Nutzungsdauer)	+5,5	Milchtyp	+1,78
CM\$	916	DPR (Tö-Frucht.)	-0,4	Körper	-0,26
Tö./Herd.	g USA	Melkbarkeit	101	Fund.	+0,61
Milch	+1186	Geburten	1,6%	Euter	+2,08
Fett %	+0,09	Health (Gesund)	+2,1	Ketose	+0,0
Fett Menge	+71	Mastitis	+0,2	FI (Fruchtbarkeit)	+0,3
Eiw. %	+0,05	Klauen	109	ECO Feed	-
Eiw. Menge	+52				



- ★ Spitzenvererber mit feinem Pedigree
- ★ 901 NM\$ und 2884 gTPI
- ★ Euter

Nightcap X Dynamo X EX-90 Rubicon X VG-87 Numero Uno, Shottle May EX-91 Fam.



GENOM. ZUCHTWERTE USA AUG. 2021		0 Töchter / 0 Betriebe		aAa 243
Größe	Klein			0,82 Groß
Milchcharakter	Wenig			1,78 Viel
Körpertiefe	Wenig			0,26 Viel
Stärke	Schwach			0,02 Stark
Beckenneigung	Ansteigend			-0,82 Abfallend
Beckenbreite	Schmal			2,08 Breit
Hinterbeinwinkelung	Steil			0,92 Gewinkelt
Klauen	Flach			0,38 Hoch
Sprungelenk	Dick			n.v. Trocken
Hinterbeinstellung	Hackeneng			0,51 Parallel
Bewegung	Schlecht			n.v. Gut
Hintereuterhöhe	Niedrig			2,79 Hoch
Zentralband	Schwach			1,99 Stark
Strichplatzierung vorn	Außen			1,47 Innen
Strichplatzierung hinten	Außen			1,96 Innen
Vordereuter	Lose			1,56 Fest
Eutertiefe	Tief			1,34 Hoch
Strichlänge	Kurz			-0,47 Lang

Genom. Zuchtwerte DEU August 2021

RZG	152	RZS	119	RZE	119
RZ€uro	2280	RZN	122	Milchtyp	111
Tö./Herd.	genom.	RZR	115	Körper	89
RZM	142	RZD	116	Fund.	109
Milch	+1643	KVd	115	Euter	121
Fett %	+0,16	RZGesund	114	RZMetabol	105
Fett kg	+83	RZEuterfit	108	RZRepro	107
Eiw. %	-0,09	RZKlaue	105	RZKälberfit	99
Eiw. kg	+46				



- ★ Gut in USA und DEU: 2866 gTPI, 152 gRZG
- ★ Mittelrahmig mit Leistung und Funktionalität
- ★ Charl-Sohn aus Delta-Mutter

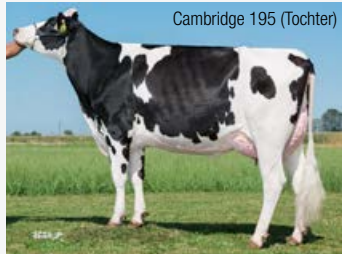
Charl X Delta X Monarch X Bookem X Freddie



GENOM. ZUCHTWERTE USA AUG. 2021		0 Töchter / 0 Betriebe		aAa 243
Größe	Klein			-0,53 Groß
Milchcharakter	Wenig			0,74 Viel
Körpertiefe	Wenig			-0,63 Viel
Stärke	Schwach			-0,85 Stark
Beckenneigung	Ansteigend			-0,49 Abfallend
Beckenbreite	Schmal			-0,27 Breit
Hinterbeinwinkelung	Steil			0,79 Gewinkelt
Klauen	Flach			0,38 Hoch
Sprungelenk	Dick			n.v. Trocken
Hinterbeinstellung	Hackeneng			0,43 Parallel
Bewegung	Schlecht			n.v. Gut
Hintereuterhöhe	Niedrig			1,72 Hoch
Zentralband	Schwach			0,09 Stark
Strichplatzierung vorn	Außen			0,76 Innen
Strichplatzierung hinten	Außen			0,53 Innen
Vordereuter	Lose			2,27 Fest
Eutertiefe	Tief			1,46 Hoch
Strichlänge	Kurz			-1,02 Lang

Zuchtwerte DEU August 2021

RZG	140	RZS	108	RZE	133
RZ€uro	1328	RZN	112	Milchtyp	109
Tö./Herd.	680/224	RZR	103	Körper	106
RZM	138	RZD	116	Fund.	102
Milch	+1106	KVd	95	Euter	139
Fett %	+0,06				
Fett kg	+49	RZGesund	—	RZMetabol	—
Eiw. %	+0,15	RZEuterfit	—	RZRepro	—
Eiw. kg	+54	RZKlaue	—	RZKälberfit	—



Cambridge 195 (Tochter)

- ★ Spitzeneuter: 139
- ★ Fast 400 eingestufte Töchter: 133 RZE
- ★ Gute Melkbarkeit

Commander X VG-88 Maxim X EX-90 Shottle X
5 Generationen VG/EX, Snowman Fam.



ZUCHTWERTE USA AUG. 2021		376 Töchter / 162 Betriebe		aAn 342
Größe	Klein			2,53 Groß
Milchcharakter	Wenig			1,07 Viel
Körpertiefe	Wenig			0,58 Viel
Stärke	Schwach			0,57 Stark
Beckenneigung	Ansteigend			0,26 Abfallend
Beckenbreite	Schmal			1,91 Breit
Hinterbeinwinkelung	Steil			-0,39 Gewinkelt
Klauen	Flach			2,11 Hoch
Sprungelenk	Dick			n.v. Trocken
Hinterbeinstellung	Hackeneng			1,15 Parallel
Bewegung	Schlecht			n.v. Gut
Hintereuterhöhe	Niedrig			3,35 Hoch
Zentralband	Schwach			1,62 Stark
Strichplatzierung vorn	Außen			1,38 Innen
Strichplatzierung hinten	Außen			0,98 Innen
Vordereuter	Lose			3,21 Fest
Eutertiefe	Tief			3,31 Hoch
Strichlänge	Kurz			-0,67 Lang

Zuchtwerte DEU August 2021

RZG	137	RZS	93	RZE	121
RZ€uro	1401	RZN	131	Milchtyp	89
Tö./Herd.	372/182	RZR	115	Körper	106
RZM	114	RZD	118	Fund.	120
Milch	-9	KVd	113	Euter	115
Fett %	+0,17				
Fett kg	+17	RZGesund	118	RZMetabol	108
Eiw. %	+0,21	RZEuterfit	107	RZRepro	113
Eiw. kg	+21	RZKlaue	109	RZKälberfit	102



PrismaGen Avicii Madame-P

- ★ Hohe Besitzerzufriedenheit
- ★ Mittelrahmig, Stärke
- ★ ideale Becken
- ★ Töchterfruchtbarkeit!

Araxis X EX-90 Montross X Numero Uno X VG-86 Bookem X
Shottle May EX-91



GENOM. ZUCHTWERTE DEU AUG. 2021		205 Töchter / 100 Betriebe		aAn 435
Größe	Klein			89 Groß
Milchcharakter	Wenig			88 Viel
Körpertiefe	Wenig			95 Viel
Stärke	Schwach			108 Stark
Beckenneigung	Ansteigend			100 Abfallend
Beckenbreite	Schmal			109 Breit
Hinterbeinwinkelung	Steil			99 Gewinkelt
Klauen	Flach			114 Hoch
Sprungelenk	Dick			111 Trocken
Hinterbeinstellung	Hackeneng			107 Parallel
Bewegung	Schlecht			114 Gut
Hintereuterhöhe	Niedrig			115 Hoch
Zentralband	Schwach			113 Stark
Strichplatzierung vorn	Außen			125 Innen
Strichplatzierung hinten	Außen			122 Innen
Vordereuter	Lose			109 Fest
Eutertiefe	Tief			110 Hoch
Strichlänge	Kurz			103 Lang

Zuchtwerte USA August 2021

TPI	2641	SCS (Zellzahl)	2,92	PTAT (Exterieur)	+1,55
NM\$	682	PL (Nutzungsdauer)	+4,8	Milchtyp	+1,45
CM\$	681	DPR (Tö-Fruchtbar.)	+0,3	Körper	-0,68
Tö./Herd.	12/6	Melkbarkeit	99	Fund.	+1,19
Milch	+1392	Geburten	1,7%	Euter	+1,50
Fett %	-0,02				
Fett Menge	+47	Health (Gesund)	+1,2	Ketose	+1,4
Eiw. %	-0,02	Mastitis	-0,3	FI (Fruchtbarkeit)	+0,4
Eiw. Menge	+37	Klauen	101	ECO Feed	—



- ★ Rotbuntes Komplettpaket
- ★ Top Befruchter
- ★ Delta-Blut für die Rotbuntzucht

Salvatore X VG-85 Delta X Effect X VG-87 Robust X Planet Shauna EX-92



GENOM. ZUCHTWERTE USA AUG. 2021		0 Töchter / 0 Betriebe		aAn 435
Größe	Klein			0,30 Groß
Milchcharakter	Wenig			1,45 Viel
Körpertiefe	Wenig			0,12 Viel
Stärke	Schwach			-0,24 Stark
Beckenneigung	Ansteigend			-0,65 Abfallend
Beckenbreite	Schmal			0,58 Breit
Hinterbeinwinkelung	Steil			0,31 Gewinkelt
Klauen	Flach			0,94 Hoch
Sprungelenk	Dick			n.v. Trocken
Hinterbeinstellung	Hackeneng			1,27 Parallel
Bewegung	Schlecht			n.v. Gut
Hintereuterhöhe	Niedrig			2,30 Hoch
Zentralband	Schwach			0,28 Stark
Strichplatzierung vorn	Außen			0,51 Innen
Strichplatzierung hinten	Außen			0,58 Innen
Vordereuter	Lose			1,36 Fest
Eutertiefe	Tief			0,41 Hoch
Strichlänge	Kurz			0,04 Lang

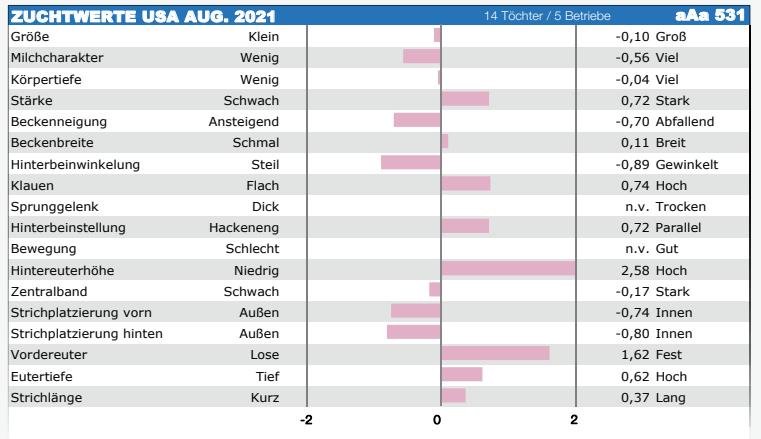
Zuchtwerte DEU August 2021

RZG	145	RZS	110	RZE	120
RZ€uro	1673	RZN	123	Milchtyp	94
Tö./Herd.	191/52	RZR	94	Körper	107
RZM	134	RZD	99	Fund.	103
Milch	+1981	KVd	101	Euter	124
Fett %	-0,30				
Fett kg	+42	RZGesund	122	RZMetabol	110
Eiw. %	-0,14	RZEuterfit	115	RZRepro	108
Eiw. kg	+51	RZKlaue	105	RZKälberfit	100



- ★ Töchtergeprüfter Josuper-Sohn
- ★ Enorme Milchmengen aus sehr guten Eutern
- ★ Roboter geeignet, aAa 531

Josuper X VG-88 Mogul X EX-90 Super X EX-90 Colby X EX-90 Potter



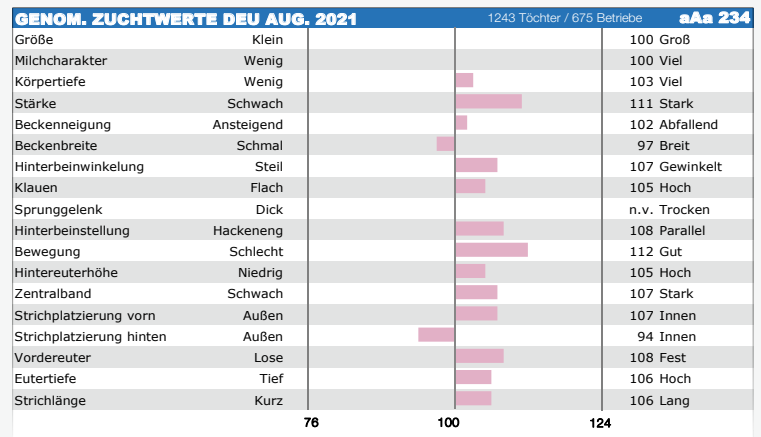
Zuchtwerte DEU August 2021

RZG	143	RZS	123	RZE	117
RZ€uro	1798	RZN	119	Milchtyp	99
Tö./Herd.	3493/1541	RZR	103	Körper	107
RZM	136	RZD	90	Fund.	112
Milch	-315	KVd	116	Euter	112
Fett %	+1,06				
Fett kg	+89	RZGesund	-	RZMetabol	-
Eiw. %	+0,43	RZEuterfit	-	RZRepro	-
Eiw. kg	+30	RZKlaue	-	RZKälberfit	-



- ★ Extreme Inhaltstoffe
- ★ Mittelrahmig, Stärke
- ★ längere Striche

Balisto X Denim X Ramos X O-Man



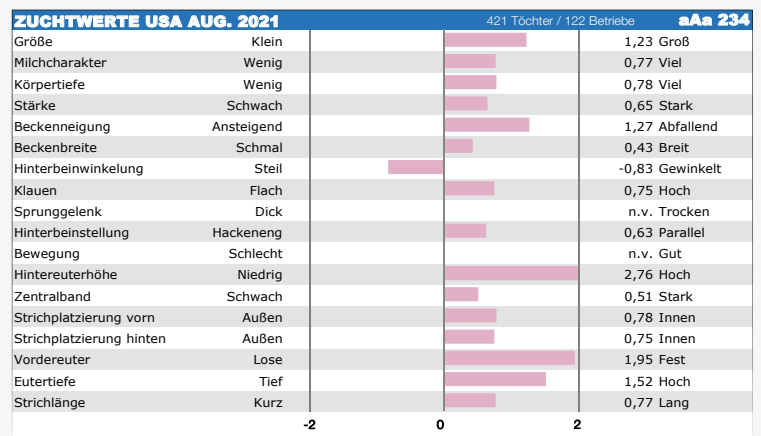
Zuchtwerte DEU August 2021

RZG	129	RZS	109	RZE	126
RZ€uro	1009	RZN	112	Milchtyp	110
Tö./Herd.	1587/257	RZR	103	Körper	111
RZM	122	RZD	105	Fund.	106
Milch	+935	KVd	112	Euter	125
Fett %	+0,04				
Fett kg	+40	RZGesund	104	RZMetabol	108
Eiw. %	-0,06	RZEuterfit	98	RZRepro	101
Eiw. kg	+26	RZKlaue	104	RZKälberfit	109



- ★ Allround-Vererber mit Stärke
- ★ Längere Striche und geneigte Becken
- ★ Sehr gute Euter

Mogul X VG-85 Domain X Shottle May EX-91 X EX-90 O-Man



Genom. Zuchtwerte DEU August 2021

RZG	138	RZS	109	RZE	119
RZ€uro	1550	RZN	116	Milchtyp	116
Tö./Herd.	genom.	RZR	109	Körper	90
RZM	128	RZD	107	Fund.	106
Milch	+511	KVd	108	Euter	121
Fett %	+0,26	RZGesund	116	RZMetabol	103
Fett kg	+47	RZEuterfit	110	RZRepro	107
Eiw. %	+0,18	RZKlaue	108	RZKälberfit	101
Eiw. kg	+36				



- ★ Reinerbig hornlos
- ★ Hohe Euter
- ★ Ideale Becken

Hotspot-P X VG-87 Xaco-P X VG-85 Powerball X VG-87 Massey X VG-88 Limbo



GENOM. ZUCHTWERTE DEU AUG. 2021		0 Töchter / 0 Betriebe		aAa n.v.
Größe	Klein			112 Groß
Milchcharakter	Wenig			115 Viel
Körpertiefe	Wenig			91 Viel
Stärke	Schwach			84 Stark
Beckenneigung	Ansteigend			106 Abfallend
Beckenbreite	Schmal			98 Breit
Hinterbeinwinkelung	Steil			90 Gewinkelt
Klauen	Flach			103 Hoch
Sprunggelenk	Dick			103 Trocken
Hinterbeinstellung	Hackeneng			99 Parallel
Bewegung	Schlecht			105 Gut
Hintereuterhöhe	Niedrig			121 Hoch
Zentralband	Schwach			93 Stark
Strichplatzierung vorn	Außen			97 Innen
Strichplatzierung hinten	Außen			89 Innen
Vordereuter	Lose			124 Fest
Eutertiefe	Tief			122 Hoch
Strichlänge	Kurz			86 Lang

Genom. Zuchtwerte USA August 2021

TPI	2488	SCS (Zellzahl)	3,04	PTAT (Exterieur)	+1,13
NM\$	462	PL (Nutzungsdauer)	+0,7	Milchtyp	+1,76
CM\$	459	DPR (Tö-Frucht b.)	-0,9	Körper	-0,08
Tö./Herd.	g USA	Melkbarkeit	98	Fund.	-0,20
Milch	+1568	Geburten	2,3%	Euter	+1,22
Fett %	-0,02	Health (Gesund)	-1,9	Ketose	+1,9
Fett Menge	+53	Mastitis	-1,5	FI (Fruchtbarkeit)	-0,5
Eiw. %	-0,02	Klauen	104	ECO Feed	-
Eiw. Menge	+44				



- ★ Reinerbig hornlos
- ★ Milch
- ★ Geneigte Becken

Answer X Powerball X VG-86 Supersire X VG-86 Observer



GENOM. ZUCHTWERTE USA AUG. 2021		0 Töchter / 0 Betriebe		aAa 243
Größe	Klein			1,47 Groß
Milchcharakter	Wenig			1,76 Viel
Körpertiefe	Wenig			0,56 Viel
Stärke	Schwach			0,32 Stark
Beckenneigung	Ansteigend			2,49 Abfallend
Beckenbreite	Schmal			0,81 Breit
Hinterbeinwinkelung	Steil			-0,20 Gewinkelt
Klauen	Flach			-0,14 Hoch
Sprunggelenk	Dick			n.v. Trocken
Hinterbeinstellung	Hackeneng			-0,41 Parallel
Bewegung	Schlecht			n.v. Gut
Hintereuterhöhe	Niedrig			2,01 Hoch
Zentralband	Schwach			0,55 Stark
Strichplatzierung vorn	Außen			0,38 Innen
Strichplatzierung hinten	Außen			0,45 Innen
Vordereuter	Lose			1,05 Fest
Eutertiefe	Tief			0,85 Hoch
Strichlänge	Kurz			-0,43 Lang

Genom. Zuchtwerte USA August 2021

TPI	2473	SCS (Zellzahl)	2,80	PTAT (Exterieur)	+1,98
NM\$	389	PL (Nutzungsdauer)	+2,7	Milchtyp	+1,67
CM\$	389	DPR (Tö-Frucht b.)	-0,7	Körper	+0,72
Tö./Herd.	g USA	Melkbarkeit	96	Fund.	+1,53
Milch	+1162	Geburten	1,5%	Euter	+1,61
Fett %	-0,04	Health (Gesund)	+1,2	Ketose	+1,7
Fett Menge	+33	Mastitis	+0,5	FI (Fruchtbarkeit)	-0,9
Eiw. %	-0,02	Klauen	100	ECO Feed	-
Eiw. Menge	+29				



- ★ fast 2,00 PTAT
- ★ > 1100 Milch
- ★ Delta-Blut für die Rotbuntzucht

Salvatore X VG-86 Delta X VG-86 McCutchen X Regiment Apple EX-96



GENOM. ZUCHTWERTE USA AUG. 2021		0 Töchter / 0 Betriebe		aAa 231
Größe	Klein			1,38 Groß
Milchcharakter	Wenig			1,67 Viel
Körpertiefe	Wenig			1,53 Viel
Stärke	Schwach			1,21 Stark
Beckenneigung	Ansteigend			-0,69 Abfallend
Beckenbreite	Schmal			1,12 Breit
Hinterbeinwinkelung	Steil			0,34 Gewinkelt
Klauen	Flach			2,00 Hoch
Sprunggelenk	Dick			n.v. Trocken
Hinterbeinstellung	Hackeneng			2,00 Parallel
Bewegung	Schlecht			n.v. Gut
Hintereuterhöhe	Niedrig			2,44 Hoch
Zentralband	Schwach			0,43 Stark
Strichplatzierung vorn	Außen			1,69 Innen
Strichplatzierung hinten	Außen			1,12 Innen
Vordereuter	Lose			2,03 Fest
Eutertiefe	Tief			0,66 Hoch
Strichlänge	Kurz			0,16 Lang

Genom. Zuchtwerte DEU August 2021

RZG	150	RZS	114	RZE	128
RZ€uro	1991	RZN	122	Milchtyp	109
Tö./Herd.	genom.	RZR	107	Körper	111
RZM	134	RZD	89	Fund.	116
Milch	+1252	KVd	113	Euter	119
Fett %	+0,13				
Fett kg	+64	RZGesund	122	RZMetabol	111
Eiw. %	-0,03	RZEuterfit	109	RZRepro	111
Eiw. kg	+39	RZKlaue	111	RZKälberfit	97

De Oosterhof DG Rose VG-87 (Vollschw. der Mutter)



- ★ Rubicon-Blut für die Rotbuntzucht
- ★ Aus der Mark Prudence EX-95-Fam.
- ★ Breit einsetzbar

Salvatore X VG-85 Rubicon X Aikman X VG-85 M-0-M, Mark Prudence EX-95 Fam.



GENOM. ZUCHTWERTE USA AUG. 2021

		0 Töchter / 0 Betriebe	aAa 243
Größe	Klein		1,88 Groß
Milchcharakter	Wenig		0,98 Viel
Körpertiefe	Wenig		0,72 Viel
Stärke	Schwach		0,93 Stark
Beckenneigung	Ansteigend		-0,10 Abfallend
Beckenbreite	Schmal		0,93 Breit
Hinterbeinwinkelung	Steil		-0,15 Gewinkelt
Klauen	Flach		1,51 Hoch
Sprungelenk	Dick		n.v. Trocken
Hinterbeinstellung	Hackeneng		1,74 Parallel
Bewegung	Schlecht		n.v. Gut
Hintereuterhöhe	Niedrig		2,50 Hoch
Zentralband	Schwach		0,79 Stark
Strichplatzierung vorn	Außen		1,14 Innen
Strichplatzierung hinten	Außen		1,21 Innen
Vordereuter	Lose		2,04 Fest
Eutertiefe	Tief		1,71 Hoch
Strichlänge	Kurz		0,30 Lang

Genom. Zuchtwerte DEU August 2021

RZG	137	RZS	113	RZE	125
RZ€uro	1352	RZN	111	Milchtyp	110
Tö./Herd.	genom.	RZR	109	Körper	98
RZM	126	RZD	92	Fund.	111
Milch	+824	KVd	106	Euter	123
Fett %	+0,02				
Fett kg	+35	RZGesund	117	RZMetabol	109
Eiw. %	+0,09	RZEuterfit	110	RZRepro	108
Eiw. kg	+38	RZKlaue	103	RZKälberfit	92

Sully Shottle May EX-91 (5. Mutter)



- ★ Ausgeglichenes Vererbungsbild
- ★ Wünschenswerte Beckenlage
- ★ Aus der Shottle May EX-91-Dynastie

Benz X Kerrigan X EX-90 Montross X Uno X VG-86 Bookem X Shottle May EX-91



GENOM. ZUCHTWERTE DEU AUG. 2021

		0 Töchter / 0 Betriebe	aAa n.v.
Größe	Klein		121 Groß
Milchcharakter	Wenig		110 Viel
Körpertiefe	Wenig		97 Viel
Stärke	Schwach		99 Stark
Beckenneigung	Ansteigend		112 Abfallend
Beckenbreite	Schmal		105 Breit
Hinterbeinwinkelung	Steil		89 Gewinkelt
Klauen	Flach		114 Hoch
Sprungelenk	Dick		100 Trocken
Hinterbeinstellung	Hackeneng		107 Parallel
Bewegung	Schlecht		108 Gut
Hintereuterhöhe	Niedrig		121 Hoch
Zentralband	Schwach		112 Stark
Strichplatzierung vorn	Außen		103 Innen
Strichplatzierung hinten	Außen		106 Innen
Vordereuter	Lose		117 Fest
Eutertiefe	Tief		116 Hoch
Strichlänge	Kurz		100 Lang

Genom. Zuchtwerte USA August 2021

TPI	2023	SCS (Zellzahl)	2,94	PTAT (Exterieur)	+3,16
NM\$	-225	PL (Nutzungsdauer)	-1,1	Milchtyp	+2,66
CM\$	-219	DPR (Tö-Fruchtbarkeit)	-2,0	Körper	+1,40
Tö./Herd.	g USA	Melkbarkeit	101	Fund.	+1,23
Milch	-29	Geburten	2,3%	Euter	+2,36
Fett %	-0,09				
Fett Menge	-26	Health (Gesund)	-2,9	Ketose	-0,5
Eiw. %	+0,03	Mastitis	+0,0	FI (Fruchtbarkeit)	-1,5
Eiw. Menge	+7	Klauen	104	ECO Feed	106

La Portea Crushtime Alice



- ★ Exterieurvererber aus Barbie
- ★ Top Euter (137)
- ★ Perfekte Becken

Crush X VG-87 Mogul X EX-91 Meridian X EX-91 Atwood X EX-91 Shottle X Durham Barbie EX-92



GENOM. ZUCHTWERTE USA AUG. 2021

		0 Töchter / 0 Betriebe	aAa 243
Größe	Klein		3,29 Groß
Milchcharakter	Wenig		2,66 Viel
Körpertiefe	Wenig		2,49 Viel
Stärke	Schwach		1,75 Stark
Beckenneigung	Ansteigend		0,60 Abfallend
Beckenbreite	Schmal		2,55 Breit
Hinterbeinwinkelung	Steil		1,59 Gewinkelt
Klauen	Flach		1,70 Hoch
Sprungelenk	Dick		n.v. Trocken
Hinterbeinstellung	Hackeneng		1,53 Parallel
Bewegung	Schlecht		n.v. Gut
Hintereuterhöhe	Niedrig		3,29 Hoch
Zentralband	Schwach		1,78 Stark
Strichplatzierung vorn	Außen		1,51 Innen
Strichplatzierung hinten	Außen		1,32 Innen
Vordereuter	Lose		3,76 Fest
Eutertiefe	Tief		2,85 Hoch
Strichlänge	Kurz		0,36 Lang

FLECKVIEH-ANGEBOT



BULLENLISTE APRIL 2021

NAME	HB-NR	A2A2	Befr	V-Name	MV-Name	GZW	MW	FW	FIT	ÖZW	Mkg	F%	Fkg	E%	Ekg	NTZ	AUS	HKL	ND	EGW	FRW	KVP	MBK	R	B	F	E	Preis: konv.	GESEXT	
																													♀	♂
HANSAM	862860			HEUREKA	WARTL	129	125	102	111	125	+510	+0,30	+46	+0,11	+27	94	99	109	115	107	100	109	116	97	99	99	113	19	-	-
HOLGERSSON	866051			HOLLYWOOD	WOBBLER	134	121	118	115	128	+818	+0,00	+34	-0,04	+26	116	114	111	108	118	110	98	109	122	102	108	117	19	39	-
MAKNETISCH PP*	858907	•		MALAGA Pp*	WATT	132	125	104	115	129	+1307	-0,28	+28	-0,06	+41	96	111	100	121	110	108	104	99	109	103	103	117	22	-	-
MAKOTO PP*	866025			MEGA PP*	VOLLGAS P*S	128	124	113	100	123	+708	+0,16	+43	+0,01	+26	125	109	103	109	106	86	104	120	113	91	99	107	19	-	39
SANDIEGO	854377			SISYPHUS	MANIGO	133	116	103	126	131	+682	-0,06	+23	-0,03	+21	96	103	107	123	117	116	117	114	93	99	110	119	19	-	-
WILHELM	167851	•		WEISSENSEE	REUMUT	134	117	113	121	136	+812	-0,15	+21	-0,03	+27	115	109	109	113	116	109	118	117	100	95	105	119	22	-	-
WONDERBOY	854902	•		WEISSENSEE	WALK	143	124	118	125	135	+991	-0,13	+30	+0,02	+37	117	113	114	114	122	113	108	105	95	105	108	97	22	-	-
MALBOSS PP*	167833			MALAGA Pp*	HUGO-BOSS	138	122	105	130	139	+794	-0,05	+29	+0,05	+33	96	113	99	125	123	123	112	101	108	96	109	114	22	-	-

GZW = Gesamtzuchtwert MW = Milch FW = Fleisch FIT = Fitness ÖZW = Ökologischer ZW NTZ = Nettozunahme AUS = Ausschlächtung HKL = Handelsklasse
 ND = Nutzungsdauer EGW = Eutergesundheitswert FRW = Fruchtbarkeitswert KVP = Kalbeverlauf paternal MBK = Melkbarkeit R = Rahmen B = Bemuskelung
 F = Fundament E = Euter

WONDERBOY

10/854902

GZW **143**
73%

MW **124**
82%

FW **118**
73%

FIT **125**
78%

ÖZW **135**
80%

ABSTAMMUNG

WEISSENSEE AT 364.261.168	WABAN LUXA	WILLE VULCANO LOCKI
GERRIF DE 09 53362808 /100 3.288 3,65 3,35 230	WALK GLASA	WATT MINT GLUCKE

FLEISCH 118 (73)

NETTOZUNAHME **117** 74%

AUSSCHLÄCHTUNG **113** 73%

HANDELSKLASSE **114** 72%

MILCH 124 (82)

Milch kg	+991
Fett %	-0,13
Fett kg	+30
Eiweiß %	+0,02
Eiweiß kg	+37
HD-Ø	

FITNESS 125 (78)

NUTZUNGSDAUER	114	67%
VITALITÄTZWERT	110	71%
EUTERGESUNDHEITZWERT	122	79%
FRUCHTBARKEITZWERT	113	66%
KALBEVERLAUF PAT.	108	79%
PERSISTENZ	116	73%
KALBEVERLAUF MAT.	108	74%
ZELLZAHL	124	73%
MELKBARKEIT	105	81%
MELKVERHALTEN	98	57%



EXTERIEURZUCHTWERTE

MERKMAL	ZW	Extrem	76	88	100	112	124	136	Extrem
RAHMEN	95								
BEMUSKELUNG	105								
FUNDAMENT	108								
EUTER	97								
KREUZHÖHE	92	klein							groß
KÖRPERLÄNGE	98	kurz							lang
HÜFTBREITE	105	schmal							breit
RUMPTIEFE	103	seicht							tief
BECKENNEIGUNG	99	eben							abfallend
SPRG.WINKEL	107	steil							säbelbeinig
SPRG.AUSPRÄG.	108	voll							trocken
FESSEL	102	durchtrübig							steil
TRACHTEN	100	niedrig							hoch
VOREUTERLÄNGE	98	kurz							lang
SCH.EUTERLÄNGE	102	kurz							lang
VOREUTERAUFHÄNG.	96	locker							fest
ZENTRALBAND	108	nicht ausg.							stark ausg.
EUTERBODEN	92	tief							hoch
STRICHLÄNGE	101	kurz							lang
STRICHDICKE	101	dünn							dick
STRICHPLATZ. VO.	93	außen							innen
STRICHPLATZ. HI.	104	außen							innen
STRICHSTELL. HI.	108	nach außen							nach innen
EUTERREINHEIT	104	Nebenstr.							reine Euter

MAKOTO PP*

10/866025



GZW **128** 75%

MW **124** 84%

FW **113** 80%

FIT **100** 78%

ÖZV **123** 82%

ABSTAMMUNG

MEGA DE 09 51756739	MAHANGO PEGA	MUNGO Pp WITAM P*S PEPA Pp*
FIONA DE 09 52156202 2/2 HL: 2.	VOLLGAS FINI	VALERO PS WITAM P*S FINKA

FLEISCH 113 (80)

FITNESS 100 (78)

NETTOZUNAHME 125 80%

AUSSCHLACHTUNG 109 80%

HANDELSKLASSE 103 80%

NUTZUNGSDAUER	108	66%
VITALITÄTSWERT	99	85%
EUTERGESUNDHEITSWERT	106	79%
FRUCHTBARKEITSWERT	86	66%
KALBEVERLAUF PAT.	104	97%
PERSISTENZ	105	76%
KALBEVERLAUF MAT.	109	77%
ZELLZAHL	108	75%
MELKBARKEIT	120	81%
MELKVERHALTEN	110	55%

MILCH 124 (84)

Milch kg **+708**

Fett % **+0,16**

Fett kg **+43**

Eiweiß % **+0,01**

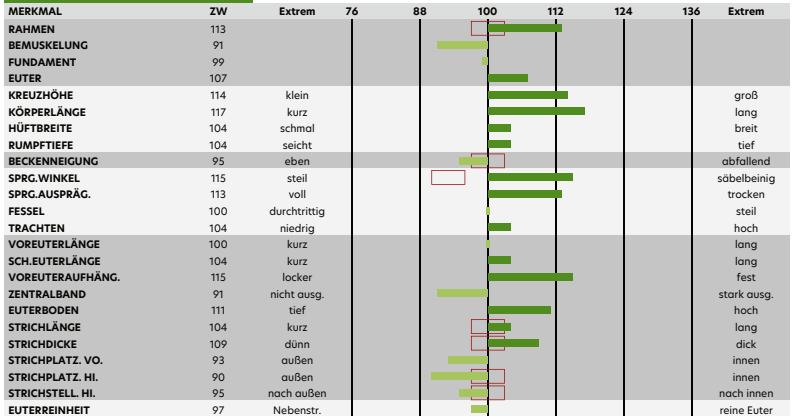
Eiweiß kg **+26**

HD-Ø

- ✓ Reinerbig Hornlos
- ✓ Melkbarkeit
- ✓ positive Inhaltsstoffe



EXTERIEURZUCHTWERTE



MAKNETISCH Pp*

10/858907



GZW **132** 74%

MW **125** 83%

FW **104** 75%

FIT **115** 78%

ÖZV **129** 81%

ABSTAMMUNG

MALAGA DE 08 16809429	MAHANGO DORTY	MUNGO Pp REUMUT DORTHE
HALEA DE 09 50637650 4/3 HL: 3.	WATT HALYNA	WILLENBERG POLARBAER HALINDA

FLEISCH 104 (75)

FITNESS 115 (78)

NETTOZUNAHME 96 77%

AUSSCHLACHTUNG 111 74%

HANDELSKLASSE 100 73%

NUTZUNGSDAUER	121	68%
VITALITÄTSWERT	98	72%
EUTERGESUNDHEITSWERT	110	79%
FRUCHTBARKEITSWERT	108	67%
KALBEVERLAUF PAT.	104	80%
PERSISTENZ	96	74%
KALBEVERLAUF MAT.	112	74%
ZELLZAHL	109	74%
MELKBARKEIT	99	81%
MELKVERHALTEN	104	58%

MILCH 125 (83)

Milch kg **+1307**

Fett % **-0,28**

Fett kg **+28**

Eiweiß % **-0,06**

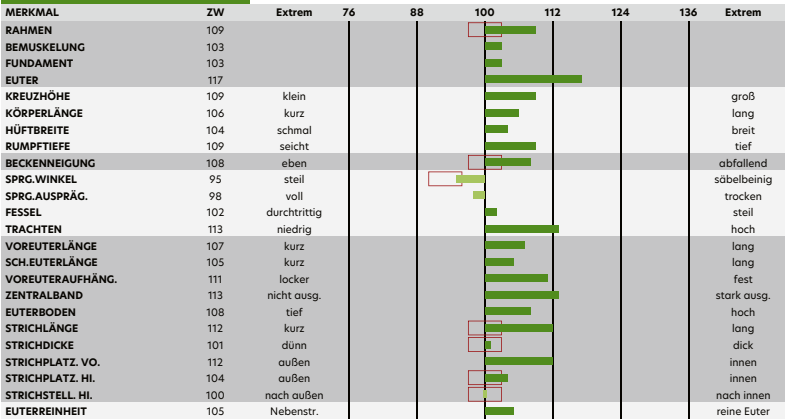
Eiweiß kg **+41**

HD-Ø

- ✓ Exterieur
- ✓ Kuhfamilie
- ✓ Milch

A2A2

EXTERIEURZUCHTWERTE



HOLGERSSON

10/866051



GZW **134** 73%

MW **121** 83%

FW **118** 74%

FIT **115** 77%

ÖZV **128** 80%

ABSTAMMUNG

HOLLYWOOD DE 09 52734484	HUTERA QUATONA	HUTMANN MANTON QUABUM
GOBI DE 09 51840023 1/1 HL: 1.	WOBBLER GOLDI	WATNOX WILDWEST GENA

FLEISCH 118 (74)

FITNESS 115 (77)

NETTOZUNAHME 116 76%

AUSSCHLACHTUNG 114 72%

HANDELSKLASSE 111 72%

NUTZUNGSDAUER	108	66%
VITALITÄTSWERT	101	70%
EUTERGESUNDHEITSWERT	118	79%
FRUCHTBARKEITSWERT	110	64%
KALBEVERLAUF PAT.	98	83%
PERSISTENZ	97	75%
KALBEVERLAUF MAT.	113	71%
ZELLZAHL	116	74%
MELKBARKEIT	109	80%
MELKVERHALTEN	99	56%

MILCH 121 (83)

Milch kg **+818**

Fett % **+0,00**

Fett kg **+34**

Eiweiß % **-0,04**

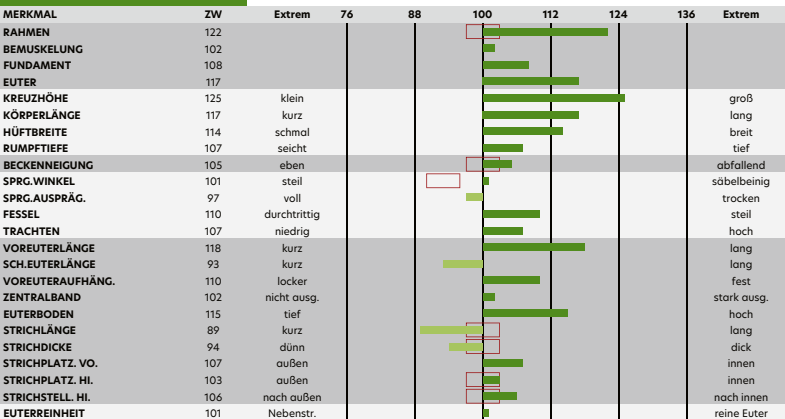
Eiweiß kg **+26**

HD-Ø

- ✓ Rahmen
- ✓ Euter
- ✓ Eutergesundheit



EXTERIEURZUCHTWERTE



FLEISCHRASSEN

Name HB-Nr. Vater MV Besonderheiten Preis: konv ♂ ♀

WEISSBLAUE BELGIER

Hybride	202641	Rayon De L'Orgelot	Impact de L'Orgelot	Geprüft auf einen sehr leichten Geburtsverlauf, weiße Fellfarbe	12	-	-
Damo	202853	Typique de Chardeneux	Icare	Leichte Geburten, sicher geprüft, weiße Fellfarbe	9	-	-
Kurtex	202784	Bruegel D'au Chene	Guliver Du Coin	Getestet auf leichten Geburtsverlauf, weiße Fellfarbe	10	-	-
Karate	202785	Bringlee Ecstasy	Utopia	Sehr leichter Geburtsverlauf, getestet in Dänemark	12	34	-
Kingpin	202925	Auchenlay Echo	Bringlee Talbot	Getestet auf leichte Kälber und kurze Tragezeit	12	34	-
Lala	202974	Winston van Perenhof	Felicien de Courriault	Besonders kurze Trächtigkeitsdauer und leichte Geburten	15	-	-
Main Man	203139	Auchenlay Hitman	Rutabaga Beaufaux	Sehr kurze Tragezeit (279 Tage), leichte Kälber, dunklere Fellfarbe	12	34	-

Alle weißblauen Belgier in der Liste sind auf Leichtkalbigkeit geprüft und eignen sich zur Kreuzung auf Holsteinkühe. Kurze Trächtigkeitsdauer, leichter Geburtsverlauf und ein sehr geringer Anteil an Schweregeburten zeichnen diese Bullen aus.

LIMOUSIN

Jet	202336	Kaprico Eravelle	Haltcliffe Novel	Leichter Geburtsverlauf, Rasse ohne Probleme mit dem Geburtsverlauf	12	-	-
Lacette	202860	Foreman	Emerson	Leichter Geburtsverlauf, Kälber entwickeln sich sehr gut	-	34	-

ANGUS

Paddy	202996	Nightingale Ploughman G376	Nightingale Proud Jake G405	Besonders gute Kälberqualität und leichte Geburten	12	34	-
Kong	203103	Rawburn Boss Hogg N630	NLGG Youngblood 50 4Y	Leichte und vitale Kälber	-	34	-
Black Onyx	202669	Connealy Black Granit	MCC Daybreak	Angus-Spitzenbulle, interessant für Reinzucht und Kreuzung	16	-	38

Zur Kreuzung auf Holsteinkühe erfreuen sich Bullen der Rasse Angus immer größerer Beliebtheit. Angus-Bullen sind sehr sicher im Geburtsverlauf.

Das männlich gesexete Sperma unserer Beef-Bullen ist mit Ausnahme von Hybride ab sofort **SexedULTRA4M**

ERKLÄRUNG DER BEEF ON DAIRY ZUCHTWERTE

EMI

„Easy of Management Impact“-Index
Gesamtindex für Kalbeeigenschaften, Tragezeit und Kälbervitalität. Ein hoher EMI verspricht eine leichte Abkalbung und kurze Trächtigkeitsdauer.

MVI

„Market Value Impact“-Index
Gesamtindex für Kälberqualität und Mastei- gung. Nachkommen von Bullen mit einem hohen MVI-Wert erzielen einen höheren Verkaufswert.

CBI

„Cogent Beef Impact“-Index
Kombinierter Index aus EMI und MVI.

ANGUS

LIMOUSIN



EMI — CBI — MVI

EMI — CBI — MVI

GOULDING PADDY T859

ELITE LACETTE

Vater: Nightingale Ploughman G376 | Mutter: Goulding Patriot M531
Ohrmarke: IE372214806880859 | HB-Nummer: 202996

Vater: Ampertaine Foreman | Mutter: Ardlea Gig
Ohrmarke: IE221062721390 | HB-Nummer: 202860

TRÄCHTIGKEITSDAUER	LÄNGER	285	280	KÜRZER
KALBEVERLAUF	SCHWERER	92	95.9	LEICHTER
KÄLBERVITALITÄT	WENIG VITAL	1	1.16	SEHR VITAL
KÄLBERQUALITÄT	SCHWÄCHER	80	88.0	EXZELLENT
GEBURTSGEWICHT	LEICHTER	0	-1.18	SCHWERER

TRÄCHTIGKEITSDAUER	LÄNGER	285	287	KÜRZER
KALBEVERLAUF	SCHWERER	92	98.3	LEICHTER
KÄLBERVITALITÄT	WENIG VITAL	1	1.39	SEHR VITAL
KÄLBERQUALITÄT	SCHWÄCHER	80	93.9	EXZELLENT
GEBURTSGEWICHT	LEICHTER	0	3.48	SCHWERER

Sexed **ULTRA 4+**
männlich gesext



£ 69.04 £ 82.22 £ 13.18

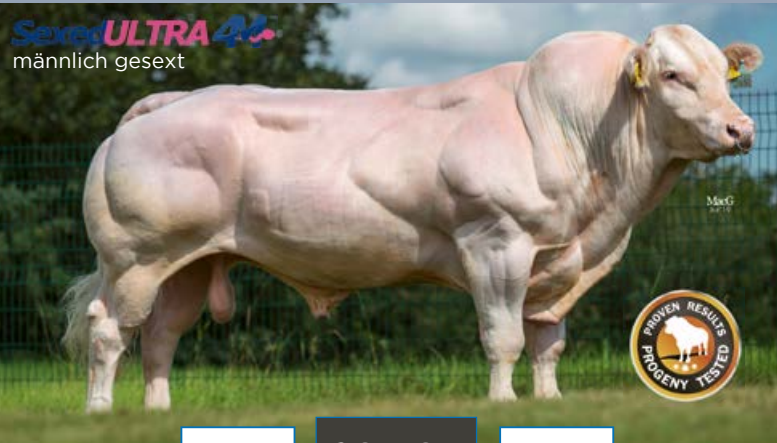
EMI — **CBI** — MVI

KERSEY KARATE

Vater: Bringlee Ecstasy | Mutter: Kersey Frost
Ohrmarke: UK222596200980 | HB-Nummer: 202785

TRÄCHTIGKEITSDAUER	LÄNGER	285	<div style="width: 100%;"></div>	279	KÜRZER
KALBEVERLAUF	SCHWERER	92	<div style="width: 100%;"></div>	99.0	LEICHTER
KÄLBERVITALITÄT	WENIG VITAL	1	<div style="width: 100%;"></div>	1.63	SEHR VITAL
KÄLBERQUALITÄT	SCHWÄCHER	80	<div style="width: 100%;"></div>	80.6	EXZELLENT
GEBURTSGEWICHT	LEICHTER	0	<div style="width: 100%;"></div>	1.63	SCHWERER
KÄLBERFARBE	HELLBLAUER SCHIMMER	80	<div style="width: 100%;"></div>	67.0	DUNKEL BLAUER SCHIMMER

Sexed **ULTRA 4+**
männlich gesext



£ 57.60 £ 64.94 £ 7.34

EMI — **CBI** — MVI

KINGPIN KERSEY

Vater: Auchenlay Echo | Mutter: Blue Mist Blossom
Ohrmarke: UK222596701013 | HB-Nummer: 202925

TRÄCHTIGKEITSDAUER	LÄNGER	285	<div style="width: 100%;"></div>	280	KÜRZER
KALBEVERLAUF	SCHWERER	92	<div style="width: 100%;"></div>	97.7	LEICHTER
KÄLBERVITALITÄT	WENIG VITAL	1	<div style="width: 100%;"></div>	1.56	SEHR VITAL
KÄLBERQUALITÄT	SCHWÄCHER	80	<div style="width: 100%;"></div>	87.8	EXZELLENT
GEBURTSGEWICHT	LEICHTER	0	<div style="width: 100%;"></div>	-1.28	SCHWERER
KÄLBERFARBE	HELLBLAUER SCHIMMER	80	<div style="width: 100%;"></div>	88.0	DUNKEL BLAUER SCHIMMER



£ 65.73 £ 87.65 £ 21.92

EMI — **CBI** — MVI

SPRINGHILL LALA

Vater: Winston Van Perenof | Mutter: Springhill Cathy
Ohrmarke: UK933293500157 | HB-Nummer: 202974

TRÄCHTIGKEITSDAUER	LÄNGER	285	<div style="width: 100%;"></div>	279	KÜRZER
KALBEVERLAUF	SCHWERER	92	<div style="width: 100%;"></div>	97.9	LEICHTER
KÄLBERVITALITÄT	WENIG VITAL	1	<div style="width: 100%;"></div>	1.25	SEHR VITAL
KÄLBERQUALITÄT	SCHWÄCHER	80	<div style="width: 100%;"></div>	97.5	EXZELLENT
GEBURTSGEWICHT	LEICHTER	0	<div style="width: 100%;"></div>	-0.27	SCHWERER
KÄLBERFARBE	HELLBLAUER SCHIMMER	80	<div style="width: 100%;"></div>	82.0	DUNKEL BLAUER SCHIMMER

Sexed **ULTRA 4+**
männlich gesext



£ 61.14 £ 74.29 £ 13.16

EMI — **CBI** — MVI

SILVERWOOD MAIN MAN

Vater: Auchenlay Hitman | Mutter: Grangeford Hazel
Ohrmarke: UK942210313797 | HB-Nummer: 203139

TRÄCHTIGKEITSDAUER	LÄNGER	285	<div style="width: 100%;"></div>	280	KÜRZER
KALBEVERLAUF	SCHWERER	92	<div style="width: 100%;"></div>	97.2	LEICHTER
KÄLBERVITALITÄT	WENIG VITAL	1	<div style="width: 100%;"></div>	1.29	SEHR VITAL
KÄLBERQUALITÄT	SCHWÄCHER	80	<div style="width: 100%;"></div>	91.1	EXZELLENT
GEBURTSGEWICHT	LEICHTER	0	<div style="width: 100%;"></div>	-0.12	SCHWERER
KÄLBERFARBE	HELLBLAUER SCHIMMER	80	<div style="width: 100%;"></div>	87	DUNKEL BLAUER SCHIMMER

Wecke die Power der **GENOMISCHEN TYPISIERUNG**

mit
ST_♂® Germany
_♀

NEW

**Unser neues innovatives
Herdenmanagement-Konzept**



**CHROMOSOMALTM
MATING_♂**
_♀

Holen Sie sich die volle Information zum genetischen Wert Ihrer Tiere

Bereits ab einem Preis von 26,50€ erhalten Sie alle genomischen Zuchtwerte auf amerikanischer und kanadische Basis und nutzen zudem kostenlos unsere Anpaarung und Beratung

Profitieren Sie von den weltweit sichersten Zuchtwerten aus den USA

Nutzen Sie das einzigartige genom. Anpaarungsprogramm Chromosomal Mating

WAGYU SPERMAANGEBOT AUGUST 2021

Bulle	HB-Nr.	Abstammung	Linie	Stärken	Preis:	konv	♀	♂
Joker 387 NEU	204776	Michiyoshi 522C x Kinuyasudoi Y0350 x Aizatsurudoi Y398 x TF Itoshigefuji	2/3 Tajima, 1/3 Shimane	AA-10, CC und 100 Punkte im Fleischmarkerindex. Ein neuer Star in der Wagyu zucht.		65	110	-
Patriot NEU	203208	Itoshigenami JNR x Mayura Zulu x Itoshigenami x Kaneyama	63% TAJ, 5% KED, 24% SHI, 7% OKA	Vollbruder von Prologue! F11 Carrier, frei von anderen. +8,0 Ribeye Fläche		90	-	-
Olive Grove Q45 NEU	NEU	Michifuku F154 x Westholme Hirashigetayasu x Itoshigenami	57% TAJ, 11% KED, 20% SHI, 11% OKA	Früher F154 Sohn. Macht viel Wachstum und hohe Marmorierung		150	-	-
Mayura Paramount NEU	203160	Mayura D482 x Itozuru Doi TF151 x Itoshigenami JNR x Michifuku	65% TAJ, 10% KED, 19% SHI, 5% OKA	Sehr hohe EBV Werte. Ribeye Area +8,3. Karkassengewicht +38 kg		125	245	50
Itosanji	204640	Itozuru Doi TF151 x World K's Sanjirou x TF Itomichi 1/2	57% TAJ, 21% KED, 20% SHI	Erbfehlerfreier und exklusiver Sohn des einzigartigen Itozuru Doi, SCD AA		145	-	-
Lord of the Rings FB43003	202903	Shigefuku J1822 FB6538 x Mazda FB103 x Kitaguni JR FB2422	75% KEDAKA, 12% TAJ, 8% SHI	Rotationszuchtgruppe A, perfekte Anpaarung auf alle ajima-Blutlinien, SCD AA		29	55	35
Kenny 332	204695	Kenhanafuji x WKS Michifuku x World K's Tanitsuru/Imp. Japan	49% TAJ, 11% KED, 32% Shimane	Vom großen Kenhanafuji. Seltene Rotationsgruppe A. Tenderness 9		28	-	-
Kikutsuru Doi 624A FB17077	202182	Kikutsurudoi 146 FB3615 x Kitaguni x Musashi	Tajima x Shimane-Blut	Spez. Outcross, exklusives Pedigree		75	-	-
Mr Marble	204692	Peppermill Grove x Haruki 2 x Itozuru Doi	63% TAJ, 11% KED, 19% SHI	Erbfehlerfreier Peppermill - Sohn, aus der CHR - Zucht, AA im SCD - Test		99	-	-
Mr Kedaka	204675	Hirashigetayasu 001 x Shigefuku J1822 x Shigeharu x CHR Sanjirou 309	36% TAJ, 48% KED, 12% Shimane	Steigert Rahmen und Milch bei Erhalt der Marmorierung. AA im SCD-Test.		79	-	-
CHR Michiyoshi II FB25170	202603	World K's Sanjirou x Fukutsuru 068 x Takazakura x Kikuhana	Tajima x Shimane-Blut	AA-8, BC, Vollbruder des orig. Michiyoshi (Marmorierung)		25	59	45
Mr Fuji FB25524	204574	Itoshigefuji x Misako FB5768 x Hisako FB5767	47% TAJ, 40% SHI, 14% OKA	Der letzte Sohn der berühmten Misako, AA-7		25	69	-
Mr Katana FB23367	204541	Sanjirou aus Hana, der Vollschwester von Takamichi Doi	80% Tajima, 20% Okayama	AA-10, Misako-Enkel mit perfektem Pedigree		25	55	32

WAGYU HORNLOS

POLL Prime-P	204696	Arimura 30B x Michifuku x Fukutsuru 068 x Hirashigetayasu 001	Purebred, 99% Wagyu	Hornloser Tajima mit AA und BC Test. Michifuku und Fukutsuru im Pedigree		24	-	-
Kiramusuko 2-PP	204623	BAR Arimura 30B x Sato x Westholme Kiyoyasu x Hirashigetayasu	Purebred mit >98% Wagyu	Homozygot hornlos, d.h. alle Nachkommen ohne Hörner; 9 in Tenderness		85	-	-
Perfection Q722-PP NEU	203089	Midnight x BAR R 52Y x TF Itohana x WKS Michifuku	Purebred >98% Wagyu	Zur Zeit bester Hornlosbulle weltweit. Homozygot hornlos. AA-10.		a.A.	-	-

ROTE WAGYUS

Mr Garant NEU	204789	HOH Tamaushu 21X x ROA Red Galaxy x UKB Legend x Genjiro 156	Wagyu rot	AA im SCD Test und BC in Exon 5. Top für rote Wagyu. Genjiro und Fukutsuru im Pedigree		75	-	-
Rueshaw 47 FB32640	204581	Rueshaw 74Z x Hakaris Legend x Genjiro JR x JVP Oliver	Wagyu rot	Wagyu Europachampion 2018. Macht viel Wachstum, Exon 5 Test BC		24	-	-

Alle aufgeführten Bullen sind erbfehlerfrei getestet und alle bis auf die hornlosen sind 100% Fullblood Wagyu. Das gesexete Sperma ist in Sexed Ultra 4 Mio Qualität.



Joker 387
Im Alter von 21 Monaten



Itosanji



Mr Garant



Mayura Patriot

Die genannten Preise sind empfohlene Netto-Endverbraucherpreise ab Ihrer jeweiligen Besamungsstation in EUR

Zuchtwerte USA August 2021

JPI	159	Milch	+1129	SCS (Zellzahl)	2,74
NM\$	757	Fett %	+0,07	PL (Nutzungsdauer)	+5,6
Töchter	34	Fett Menge	+70	DPR (Tö-Frucht.)	-0,2
PTAT (Exterieur)	+0,60	Eiw. %	+0,04	Mbk	104
JUI (Exterieur)	+2,2	Eiw. Menge	+50	Beta-Kasein	A2A2

GENOM. ZUCHTWERTE USA AUG. 2021

0 Töchter / 0 Betriebe

sAa 426

Größe	Klein	0	2	0,30 Groß
Stärke	Schmal			0,70 Breit
Milchcharakter	Derb			1,00 Scharf
Beckenneigung	Ansteigend			-1,20 Abfallend
Beckenbreite	Schmal			0,50 Breit
Hinterbeinwinkelung	Steil			-1,10 Gewinkelt
Klauenwinkel	Flach			1,00 Steil
Vordereuter	Lose			1,20 Fest
Hintereuterhöhe	Tief			0,10 Hoch
Hintereuterbreite	Schmal			0,90 Breit
Zentralband	Schwach			0,40 Stark
Euterboden	Tief			-0,10 Hoch
Strichplatzierung vorne	Weit			0,30 Eng
Strichlänge	Kurz			0,10 Lang

Got Maid X EX-93 Dazzler X EX-91 Jace X EX-93 Avery



SexedULTRA 4M

Jer-Z-Boyz Jiggy 69656 (Tochter)



Genom. Zuchtwerte USA August 2021

JPI	97	Milch	+276	SCS (Zellzahl)	2,85
NM\$	414	Fett %	+0,10	PL (Nutzungsdauer)	+3,3
Töchter	gen.	Fett Menge	+34	DPR (Tö-Frucht.)	-0,3
PTAT (Exterieur)	+2,00	Eiw. %	+0,04	Mbk	105
JUI (Exterieur)	+20,2	Eiw. Menge	+18	Beta-Kasein	A2A2

GENOM. ZUCHTWERTE USA AUG. 2021

0 Töchter / 0 Betriebe

sAa n.v.

Größe	Klein	0	2	1,00 Groß
Stärke	Schmal			-0,60 Breit
Milchcharakter	Derb			0,90 Scharf
Beckenneigung	Ansteigend			0,30 Abfallend
Beckenbreite	Schmal			0,30 Breit
Hinterbeinwinkelung	Steil			-0,10 Gewinkelt
Klauenwinkel	Flach			0,50 Steil
Vordereuter	Lose			3,20 Fest
Hintereuterhöhe	Tief			2,10 Hoch
Hintereuterbreite	Schmal			1,00 Breit
Zentralband	Schwach			1,10 Stark
Euterboden	Tief			3,10 Hoch
Strichplatzierung vorne	Weit			2,40 Eng
Strichlänge	Kurz			-0,30 Lang

Chrome X Bancroft X Pharoah



SexedULTRA 4M

Bullenfoto



Genom. Zuchtwerte Dänemark August 2021

NTM (Gesamtzuchtwert)	+23	Milch	110	y-Index (Leistung)	118
Töchter	gen.	Fett %	101	Zellzahl	107
Körper	99	Fett kg	118	Nutzungsdauer	107
Fund.	118	Eiw. %	102	Tö-Fruchtbarkeit	106
Euter	103	Eiw. kg	115	Melkbarkeit	100

GENOM. ZUCHTWERTE DÄNEMARK AUG. 2021

0 Töchter / 0 Betriebe

sAa 864

Größe	Klein	0	100	120	101 Groß
Stärke	Schmal				108 Breit
Körpertiefe	Wenig				102 Viel
Milchcharakter	Derb				100 Scharf
Topline	Lose				87 Fest
Beckenneigung	Ansteigend				97 Abfallend
Beckenbreite	Schmal				105 Breit
Hinterbeinwinkelung	Steil				93 Gewinkelt
Hinterbeinstellung	Kuhhässig				121 Parallel
Knochenstruktur	Derb				102 Fein
Klauenwinkel	Flach				114 Steil
Sprungelenk	Dick				100 Trocken
Vordereuter	Lose				105 Fest
Hintereuterhöhe	Tief				102 Hoch
Hintereuterbreite	Schmal				106 Breit
Zentralband	Schwach				106 Stark
Euterboden	Tief				105 Hoch
Euterbalance	Hinten				115 Vorne
Strichplatzierung vorn	Hinten				103 Vorne
Strichplatzierung hinten	Weit				103 Eng
Strichlänge	Kurz				104 Lang
Strichdicke	Schmal				103 Breit

VJ Higher X VJ Pil X DJ Jason



Bullenfoto



VERERBERANGEBOT BROWN SWISS | AUGUST 2021

USA | Quellen: Leistung: Interbull | Exterieur: Brown Swiss Association USA

NAME	HB-NR.	VATER	MV	M-kg	F-%	F-kg	E-%	E-kg	MW	Tö.	aAa	SCS	PL	DPR	MBK	Euter	Ext.	PPR	B-Kn	κ-Kn	PREIS	SEX
DAIRSTAR	608757	Calvin	Payssli	+143	-0,02	+4	+0,11	+14	107	genom.	423	2,84	+3,8	+2,1	109	+1,07	+0,50	88	A1A1	BB	22	42
FAMOUS	608673	Richard	Glenn	+415	-0,27	-5	-0,15	+3	100	85	615	3,10	-1,4	-1,0	102	+0,18	+0,40	1	A2A2	BB	25	48
KICKSTART	608749	Daredevil	Brookings	+131	+0,04	+9	+0,06	+10	107	genom.	213	3,10	+1,0	-0,1	105	+1,35	+0,90	48	A1A2	BB	20	42
LAMBORGHINI	608698	Seasidebloom	Agio	+672	-0,19	+13	-0,07	+18	111	143	324	2,93	+1,6	+1,0	97	-0,22	-0,10	149	A2A2	BB	24	-
MARTINI	608716	Biver	Davenport	-44	+0,08	+4	+0,11	+7	104	genom.	432	2,92	+0,7	-1,6	101	+1,26	+0,90	98	A1A2	AB	24	48
MR DEPENDABLE	608927	Dynamite	Thunder	-479	+0,10	+4	+0,06	-3	-	g USA	432	2,87	+1,1	-1,5	103	+0,68	+0,30	4	A1A2	BB	-	48
SECRET WEAPON	608859	Dynamite	Durango	-446	+0,06	+14	+0,17	-4	94	genom.	435	2,83	+0,0	-0,9	98	+1,27	+0,80	4	A2A2	BB	24	45
SHOTGUN	608742	Kannon	Cadence	+421	-0,07	+12	+0,00	+16	110	genom.	123	2,91	+0,6	-1,7	102	+0,19	+0,40	62	A1A2	BB	20	-
SNAPCHAT-P	608926	Car	Jay P	+260	+0,07	+17	+0,02	+11	110	genom.	423	3,03	+0,2	+1,0	95	-0,24	-0,30	80	A2A2	BB	-	39
TARZAN	608591	Jackson	Temptation	+757	-0,33	+4	-0,14	+15	107	175	162	2,95	+1,5	-0,3	107	+0,32	+0,10	21	A2A2	BB	18	38
WIZDOM	608656	August	Supreme	+130	-0,13	-5	-0,04	+2	99	166	126	2,86	+0,6	-1,2	104	+0,01	+0,50	-15	A2A2	AB	22	42

SCS = Zellzahl PL = Nutzungsdauer PPR = Gesamtzuchtwert MBK = Melkbarkeit ◆ = Neue Bullen
 SEX = Preis gesextes Sperma DPR = Töchterfruchtbarkeit P = hornlos (50% hornlose Kälber) MW = Zuchtwert Leistung DPR = Töchterfruchtbarkeit
 Die Preise sind empfohlene Endverbraucherpreise in € ab Ihrer zuständigen Station.

ITALIEN | Quellen: Leistung: Interbull | Exterieur: ANARB

NAME	HB-NR.	VATER	MV	M-kg	F-%	F-kg	E-%	E-kg	MW	Tö.	aAa	ZZ	ND	DPR	Mbk	Euter	Typ	ITE	B-Kn	κ-Kn	PREIS	SEX
BENDER *TM	608664	Biver	Payssli	+732	-0,25	+10	-0,04	+23	112	1.448	-	108*	113*	102*	117*	125*	130*	855	A2A2	BB	34	65
FLEPS *TM	608851	Flexo	Payssli	+293	+0,04	+16	-0,02	+9	108	genom.	-	111*	113*	109*	116*	116*	113*	718	A2B	BB	35	65
LOVER *TM	608914	Luther	Blooming	+429	+0,05	+22	+0,16	+28	119	genom.	-	104*	111*	110*	101*	122*	126*	1111	A2B	AB	-	75

608757 DAIRSTAR

konv.: 22,- € • gesext: 42,- €
HILLTOP ACRES DAIRSTAR

SexedULTRA4M

Calvin X Payssli X Brookings

Genom. Zuchtwerte USA August 2021 / Leistung: Interbull

PPR	88	Milch	+143	SCS (Zellzahl)	2,84
NM\$	+243	Fett %	-0,02	PL (Nutzungsdauer)	+3,8
Tö./Herd.	genom.	Fett Menge	+4	DPR (Tö-Frucht.)	+2,1
PTAT (Exterieur)	+0,50	Eiw. %	+0,11	Mbk	109
Euter	+1,07	Eiw. Menge	+14	Beta-Kasein	A1A1



608664 BENDER

konv.: 34,- € • gesext: 65,- €
P.LIVELLO BIVE PAYS BENDER



Biver X Payssli X Vigor



608927 MR DEPENDABLE

konv.: --- • gesext: 48,- €
CUTTING EDGE MR DEPENDABLE

Dynamite X Cutting Edge T Delilah EX-95 (2x Supreme Champion World Dairy Expo in Madison (2018 + 2019))

SexedULTRA4M

Cutting Edge T Delilah EX-95 (Mutter)



ZUCHTWERTE GENOM. AUG. 2021

0 Töchter / 0 Bestriebe

aAa 423

Größe	Klein		-0,20	Groß
Stärke	Schmal		0,70	Breit
Milchcharakter	Derb		-0,40	Scharf
Beckenneigung	Ansteigend		0,90	Abfallend
Beckenbreite	Schmal		0,50	Breit
Hinterbeinwinkelung	Steil		0,10	Gewinkelt
Hinterbeinstellung	Kuhhässig		0,20	Parallel
Klauenwinkel	Flach		0,00	Steil
Vordereuter	Lose		1,80	Fest
Hintereuterhöhe	Tief		1,00	Hoch
Hintereuterbreite	Schmal		-0,20	Breit
Zentralband	Schwach		1,10	Stark
Euterboden	Tief		1,10	Hoch
Strichplatzierung vorne	Weit		1,60	Eng
Strichlänge	Kurz		-1,10	Lang

SPEZIALISTEN-BULLEN



DEUTSCHLAND

LEISTUNG

NAME	RZM
Zodiac	160
Pikachu	158
William	156
Merryguy	154
Rubicon	151
Dallas-P	149
Robin-Red	148
Sahab	148

GESUNDHEIT

NAME	RZGes
Skyline	135
Seabiscuit	131
I Am Red & PP	128
Smokie-Red	127
Dallas-P	125
Music	124
Augustus-P-Red	124
Patch	123

NUTZUNGSDAUER

NAME	RZN
Skyline	132
Avicii	131
Smokie-Red	130
Patch	130
Daniel-Red	130
Cahill	130
Dynamo	130
Delta-Lambda	128

EXTERIEUR

NAME	RZE
Jordy-Red	153
William	142
Augustus-P-Red	138
Crushtime	138
Spirit-Red	135
1st Grade	134
Music	134
Spirit-P-RF	134

MORTELLARO

NAME	DDcontrol
Cahill	116
Swift	116
Sargeant	115
Erotic-Red	113
Dallas-P	113
Patch	112
Joplin	112
Seabiscuit	111

FRUCHTBARKEIT

NAME	RZRepro
Spirit-Red	114
I Am Red & PP	114
Merryguy	114
Seabiscuit	113
Smokie-Red	113
Avicii	113
Music	113
Crown	113

MASTITIS

NAME	RZEuterfit
Skyline	120
Daniel-Red	117
I Am Red & PP	116
Seabiscuit	116
Music	115
Frontier	115
Smokie-Red	113
Spot-On-PP	113

STOFFWECHSELSTABILITÄT

NAME	RZMetabol
Skyline	118
Patch	115
Sahab	115
I Am Red & PP	114
Seabiscuit	114
Cahill	114
Robin-Red	113
Spirit-Red	113



ZODIAC



SKYLINE



AUGUSTUS-P-RED



WILLIAM

BEEF *on* DAIRY

STgenetics

HOLSTEIN WEIBLICH



Belege den oberen Teil der Herde mit Holstein weiblich

- Hohe Selektionsintensität bei weiblicher Nachzucht
- Bessere Ressourcennutzung
- Schneller Zuchtfortschritt

Nutze die Vorteile von **Beef Bullen**

BEEF MÄNNLICH



Belege den unteren Teil der Herde mit Beef männlich

- Männliche Kreuzungskälber bringen höhere Einnahmen
- Einfaches Management - leichte Kalbung, kurze Trächtigkeitsdauer, Heterosis, Vitalität und Qualität
- männlich gesexete Beef Bullen sind speziell für die Nutzung auf Milchkühen ausgewählt

INHALTSVERZEICHNIS

HOLSTEIN

Adrian	32
Aristocrat	29
Arrow	28
Attention	33
Augustus-P-Red	18
Avicii	34
Big Deal	17
Breezer	32
Brook	35
Bugatti	37
Cambridge	34
Casimir	17
Chief	14
Crisalis-RF	31
Crown	26
Crushtime	37
Dallas-P	13
Daniel-Red	19
Delta-Lambda	9
Detention	17
Doble-RF	37
Doral-Red	25
Dyman	15
Erotic-Red	19
Frontier	35
Go Fast Red	34
Happen	28
Hatchet	25
Have It All	28
Hemi-PP	36
I Am Red & PP	22
Johnboy	27
Jordy-Red	24
Kitami-PP-RF	23
Madsen-PP	36
Merryguy	15
Miami	33
Mitchell	10
Monopoly-Red	36
Mooi-P-RF	25
Murphy	33
Music	11
On-Duty	16
Patch	11
Pikachu	21
Rapid	29
Robin-Red	19
Rocky	35
Rubicon	9
Sahab	27
Seabiscuit	21
Skyline	31
Smokie-Red	13
Spicy-PP	23
Spirit-Red	18
Spot-On-PP	23
Stardancer	32
Swift	27
Taz	30
Werner	31
William	13
Zodiac	21
JERSEY	44
BROWN SWISS	46
BEEF BULLEN	41
FLECKVIEH	38
WAGYU	43

STG[®] Germany

BULL POWER

AUGUST 2021

RZG

GENOMISCH

William	163
Patch	162
Smokie-Red	162
Daniel-Red	160
Dallas-P	158
Music	158
Pikachu	158
Zodiac	158
Augustus-P-Red	157
Seabiscuit	157
Sahab	156
I Am Red & PP	155

TÖCHTERGEPRÜFT

Rubicon	153
Dynamo	151
Merryguy	150

TPI

GENOMISCH

Stardancer	2981
On-Duty	2973
Big Deal	2937
Detention	2930
Casimir	2908
Pikachu	2901
Patch	2891
Miami	2884
Adrian	2881
Murphy	2866
Werner	2856
...	
Crisalis-RF	2813

TÖCHTERGEPRÜFT

Mitchell	2865
Delta-Lambda	2758
Rubicon	2746

NM\$

GENOMISCH

Patch	988
Detention	982
Big Deal	950
Pikachu	939
Adrian	931
Murphy	917
Stardancer	897
On-Duty	896
Sahab	893
Casimir	820
Breezer	816
Music	802

TÖCHTERGEPRÜFT

Merryguy	830
Rubicon	823
Dynamo	808

Sexed ULTRA 4M

ZIELGENAU ZÜCHTEN

4M™

Verwende geschlechts-Sperma, um Sicherheit in die Zuchterentscheidungen zu bringen

+90%

ODER HÖHERE GESCHLECHTS GENAUIGKEIT

Vermehr die besten Tiere durch die Nutzung von **4M™** **WEIBLICH GESEXT**

Mehreinnahmen durch **4M™** **BEEF MÄNNLICH** auf schwächere Tiere

Befruchtungsergebnisse vergleichbar mit **konventionellem Sperma**