

BULLENANGEBOT | 2020

APRIL UPDATE

ST♂[®] **Germany**
♀ *Bull Power*



Sexed**ULTRA**4M

Sandy-Valley Eternity EX-91
Tochter von RUBICON
Großmutter von EIFEL

INFOS ZUR ZWS

Zusammen mit einigen Änderungen bei der zu Grunde liegenden Datenbasis führte die jährlich im April vorgenommene Abschreibung der Zuchtwerte dazu, dass der RZG bei den schwarzbunten genomischen Jungbulln im Durchschnitt um ca. 3-4 RZG-Punkte und bei den rotbunten genomischen Bullen um ca. 4-5 RZG fiel. Bei den töchtergeprüften Bullen war die Abschreibung etwas geringer. Auch in den USA wurde mit der April-ZWS eine Basisanpassung vorgenommen. Davon ausgenommen ist nur der Gesamtindex TPI, während alle anderen Merkmale, einschließlich des ökonomischen Gesamtzuchtwertes \$ Net Merit, angepasst wurden. Dies führte bei den Leistungsmerkmalen zu einer Senkung um 492 Milch, 24 Fett und 18 Eiweiß. Der Exterieurzuchtwert reduzierte sich im Mittel um 0,76 PTAT-Punkte und der Net Merit um 231 \$.

TÖCHTERGEPRÜFTE BULLEN

Die Gruppe unserer töchtergeprüften Vererber ist erneut stärker geworden. Sowohl nach Anzahl als auch nach Qualität. Mit 258 Töchtern ist **DELTA-LAMBDA** erstmalig dabei. Aufgrund zahlreicher Meldungen über hervorragende Töchter waren die Erwartungen bereits hoch. Er hat jetzt etwas über 2700 TPI bei bestem Exterieur (136 RZE / 2,41 PTAT) und super Eutern (140 / 2,65).



Ebenfalls neu unter den töchtergeprüften Vererbern sind die beiden Exterieurstars **CHIEF** (139 RZE / 144 Euter) und **JORDY-Red** (149 RZE / 140 Euter). Chief weist auf Anhieb über 600 Töchter aus mehreren Ländern im Zuchtwert auf.

RUBICON konnte die Basisanpassung kaum etwas anhaben. Er wird mit 155 RZG und 2788 TPI bei über 6300 Töchtern seinem Ruf als „lebende Legende“ mehr denn je gerecht.

Mit **DYNAMO** (2823), **NOBLE** (2814) und **RUBICON** (2788) sind nun drei aus der internationalen Topspitze nach TPI verfügbar!

GENOMISCHE BULLEN

Sicherlich ist **CROWN** einer der populärsten Bullen – sowohl als Bullenvater für ET-Spülungen als auch für den breiten Einsatz. Mit weiterhin 160 gRZG und seinem hervorragend kompletten Vererbungsprofil dürfte seine Beliebtheit nicht nachlassen. Im Top-Bereich hat er jetzt mit den neuen Bullen **RAVE** (161 gRZG) und **MURPHY** (159 gRZG) Unterstützung erhalten.

MURPHY ist überdies auch in den USA mit +2854 gTPI ein Topbulle! Er gehört zu einer Gruppe von mehr als 10 Bullen in unserem Angebot, die über 2800 gTPI aufweisen! Darunter weitere neue Bullen wie z.B. der Redrock x Dynamo-Sohn **JOHNBOY** (2812 gTPI und 154 gRZG). Oder auch der Renegade – Sohn **EIFEL** (2879 gTPI), ein Enkel der überragenden Rubicon-Tochter Sandy-Valley Eternity

EX-91. Angeführt wird diese exklusive Gruppe von **TWITCH**, der mit +2967 gTPI eine Sonderstellung unter den frei verfügbaren TPI-Vererbern einnimmt. Zunehmend werden Bullen gesucht, die den Rahmen zu großer Kühe korrigieren. **DINERO** ist hier der ideale Anpaarungspartner, der zudem mit +2863 zur obersten Liga gehört. Außerdem weist er mit 564 einen seltenen aAa auf.

NEUE HORNLOS BULLEN BEREICHERN DAS ANGEBOT

Unser Hornlos-Angebot hat Verstärkung erhalten. Neu im Angebot jetzt der höchste hornlose Hotspot-Sohn **GEYSER-P** (156 gRZG und 2715 gTPI) und **KITAMI-PP**, der mit +2664 gTPI der höchste verfügbare reinerbig hornlose Bulle nach TPI ist. Zusätzlich trägt er den Rotfaktor.

Kitami-PP vergrößert damit das PP-Angebot neben den bekannten Bullen **ANTON-PP** und **HEMI-PP**, die ihre Zuchtwerte sehr gut bestätigen konnten. Besonders Anton-PP ist mit +2616 gTPI auf sehr hohem Niveau.

MIRAND-PP hat eine Sonderstellung. Er ist einer der komplettesten Exterieurbulln mit fast 3,00 PTAT, er ist reinerbig hornlos, und er trägt ebenfalls den Rotfaktor.

STYLE GENETICS BULLEN

Einige Top-Exterieurbulln wie **CHIEF**, **DELTA-LAMBDA**, **JORDY-RED** und **MIRAND-PP-RF** hatten wir bereits angesprochen. Die beiden weltweit höchsten genomischen Typbulln **MOOVIN-RF** und **ADMIRAL** sollten aber noch Erwähnung finden. Beide glänzen mit +3,79 PTAT und sind erste Wahl für den Typzüchter. Ein Bulle mit Besonderheiten ist auch **MAKER**. Er bringt Exterieur (+3,27 PTAT) und Leistung (+2055 Milch) in einzigartiger Weise unter einen Hut.



GESUNDHEIT UND NUTZUNGSDAUER

Gesundheitszuchtwerte sind immer mehr ein Thema im Zuchtgeschehen. Hier finden Sie einige Listen zu den neuen Gesundheitszuchtwerten **RZGesund**, **RZMetabol** (Stoffwechsel) und **DDcontrol** (Mortellaro), sowie Toplisten zur Nutzungsdauer, **RZN** (DEU) und **PL** (USA).

RZGesund		RZMetabol		DDcontrol		RZN		PL	
Geyser-P	123	Gordon	120	Achilles-Red	122	Geyser-P	134	Dinero	+7,8
Rave	123	Skyline	118	Swift	119	Dinero	133	Dynamo	+6,0
Skyline	120	Elapse	117	Elapse	118	Noble	132	Aristocrat	+6,0
Doble-RF	117	Stockton	116	Cahill	116	Rave	131	Murphy	+6,0
Gordon	117	Eagle	114	Geyser-P	115	Skyline	131	Niche	+5,9
Peter	115	Cahill	113	Stockton	115	Rubicon	128	Ranger	+5,8
Neal	114	Doble-RF	113	Sargeant	115	Stockton	128	Noble	+5,8
Ranger	114	Johnboy	113	Rave	114	Cahill	128	Geyser-P	+5,8
Murphy	114	Dynamo	112	Joplin	114	Avicii	127	Stockton	+5,6

NEWSBLOCK

KITAMI-PP-RF HÖCHSTER VERFÜGBARER PP-BULLE WELTWEIT

Der neue reinerbig hornlose Jungbulle **KITAMI-PP-RF** ist mit 2664 gTPI der höchste verfügbare PP-Bulle weltweit. Er ist zudem Rotfaktorträger, äußerst komplett in den Einzelmerkmalen und bietet gute Werte für Geburten und Strichlänge. Sein Pedigree: Hotspot-P x VG-85 Salvatore x VG-87 Supershot x VG-86 Ladd-P x VG-88 Snowman x VG-89 Shottle x VG-88 Ramos.

DIE WELTWEIT BESTEN GESUNDHEITSBULLEN

RAVE (161 gRZG und 123 RZGesund) und **GEYSER-P** (156 und 123) sind die weltweit besten genomischen Bullen nach RZGesund, die gleichzeitig einen RZG von über 145 haben. Beide Bullen sind auf Bullenvaterniveau und Geyser-P ist zudem hornlos.

4 MERRYGUY UND 3 SWIFT TÖCHTER IN TOP 25

In der aktuellen deutschen Topliste weiblicher Tiere sind gleich mehrere Töchter von **MERRYGUY** und **SWIFT**. Neben der aktuellen Nr. 1, der Merryguy-Tochter PrismaGen Hailey (163 gRZG), befinden sich noch drei weitere **MERRYGUY**-Töchter in den Top 25. Außerdem schaffen es drei **SWIFT**-Töchter in die Liste der besten 25 genomischen Tiere Deutschlands.

ARISTOCRAT-TOCHTER NR. 1 IN EUROPA

Die **ARISTOCRAT**-Tochter Pauline aus Frankreich ist das höchste genomische Tier in Europa mit 2983 gTPI. Zudem befinden sich in den europäischen Top 10 zwei weitere frühe Aristocrat-Töchter.

JORDY-RED - DIE NR. 1 FÜR EXTERIEUR

Mit 149 RZE und jeweils 140 für Euter und Fundament steigt **Jordy-Red** deutlich mit ersten Töchterinformationen. Er ist damit der weltweit höchste Exterieurbulle und gleich 13 Punkte höher als der zweithöchste Rotbunt-Exterieurvererber.

508317

DELTA-LAMBDA**SexedULTRA4M**

konv.: 32,-€ • gesext: 55,-€

Delta X Numero Uno X Snowman

FARNEAR DELTA-LAMBDA-ET

ZUCHTWERTE INTERBULL APR. 2020		TPI	2701
Töchter	258	RZS	114
Herden	84	RZN	117
RZM	135	RZR	114
Milch	+1133	RZD	110
Fett %	+0,11	RZE	136
Fett kg	+56	Milchtyp	120
Eiw. %	+0,06	Körper	108
Eiw. kg	+46	Fund.	114
		Euter	140



Siemens Lambda Hanina VG-86

- ★ Jetzt nachkommengprüft mit 258 Töchtern im Zuchtwert
- ★ 2700 TPI mit bestem Exterieur und super Eutern (140 / 2,65)
- ★ Der populärste in Europa verfügbare Delta-Sohn

Carstens Lambda Isolde



Wolfhard Schulze

ZUCHTWERTE USA APR. 2020

88 Töchter / 37 Betriebe

nAa 432

Größe	Klein	2,01	Groß
Milchcharakter	Wenig	1,78	Viel
Körpertiefe	Wenig	1,12	Viel
Stärke	Schwach	0,77	Stark
Beckenneigung	Ansteigend	0,57	Abfallend
Beckenbreite	Schmal	1,67	Breit
Hinterbeinwinkelung	Steil	-0,73	Gewinkelt
Klauen	Flach	2,48	Hoch
Sprunggelenk	Dick	n.v.	Trocken
Hinterbeinstellung	Hackeneng	0,81	Parallel
Bewegung	Schlecht	n.v.	Gut
Hintereuterhöhe	Niedrig	3,79	Hoch
Zentralband	Schwach	2,03	Stark
Strichplatzierung vorn	Außen	1,57	Innen
Strichplatzierung hinten	Außen	1,89	Innen
Vordereuter	Lose	3,02	Fest
Eutertiefe	Tief	2,30	Hoch
Strichlänge	Kurz	-1,02	Lang

508239

CHIEF**SexedULTRA4M**

konv.: 26,-€ • gesext: 48,-€

High Octane X Numero Uno X Observer

STANTONS CHIEF-ET

ZUCHTWERTE INTERBULL APR. 2020		RZG	130
Töchter	609	RZS	120
Herden	321	RZN	114
RZM	114	RZR	99
Milch	+660	RZD	102
Fett %	-0,05	RZE	139
Fett kg	+21	Milchtyp	117
Eiw. %	-0,04	Körper	113
Eiw. kg	+18	Fund.	113
		Euter	144



ZR Chief O'Karina VG-86

- ★ Über 600 Töchter in verschiedenen Ländern
- ★ International populärer Bestseller mit Spitzen-Exterieur: 139 RZE und 144 Euter
- ★ High Octane-Sohn aus der Cosmopolitan-Familie

Capj Chief Oasis



Alger Meckma

ZUCHTWERTE USA APR. 2020

267 Töchter / 149 Betriebe

nAa 234

Größe	Klein	2,59	Groß
Milchcharakter	Wenig	0,52	Viel
Körpertiefe	Wenig	1,50	Viel
Stärke	Schwach	2,02	Stark
Beckenneigung	Ansteigend	0,88	Abfallend
Beckenbreite	Schmal	2,19	Breit
Hinterbeinwinkelung	Steil	-0,73	Gewinkelt
Klauen	Flach	1,56	Hoch
Sprunggelenk	Dick	n.v.	Trocken
Hinterbeinstellung	Hackeneng	1,37	Parallel
Bewegung	Schlecht	n.v.	Gut
Hintereuterhöhe	Niedrig	3,42	Hoch
Zentralband	Schwach	0,82	Stark
Strichplatzierung vorn	Außen	-0,05	Innen
Strichplatzierung hinten	Außen	-0,17	Innen
Vordereuter	Lose	3,29	Fest
Eutertiefe	Tief	3,61	Hoch
Strichlänge	Kurz	-0,13	Lang

509544

JOHNBOY

NEU

SexedULTRA4M

konv.: — • gesext: 45,-€

Redrock X Dynamo X Silver

GENOSOURCE JOHNBOY-ET

GENOM. ZUCHTWERTE DEU APR. 2020		RZG	154
Töchter	105	RZS	105
Herden	118	RZN	118
RZM	147	RZR	110
Milch	+1031	RZD	95
Fett %	+0,42	RZE	127
Fett kg	+86	Milchtyp	115
Eiw. %	+0,21	Körper	118
Eiw. kg	+57	Fund.	106
		Euter	127



Frank Robinson

- ★ Neuer Komplettvererber mit schönem Pedigree: Redrock x Dynamo aus der Familie von Coyne-Farms Ramos Jelly
- ★ Gut in allen Systemen: +2812 gTPI und 154 gRZG. Stark im Euter
- ★ Breit einsetzbar. Kappa-Kn A2/A2

EDG Genosource 31702 VG-88 (Großmutter)



Evel Hagen

GENOM. ZUCHTWERTE USA APR. 2020

0 Töchter / 0 Betriebe

nAa 432

Größe	Klein	0,98	Groß
Milchcharakter	Wenig	1,35	Viel
Körpertiefe	Wenig	0,72	Viel
Stärke	Schwach	0,76	Stark
Beckenneigung	Ansteigend	0,32	Abfallend
Beckenbreite	Schmal	0,92	Breit
Hinterbeinwinkelung	Steil	-0,39	Gewinkelt
Klauen	Flach	1,05	Hoch
Sprunggelenk	Dick	n.v.	Trocken
Hinterbeinstellung	Hackeneng	0,82	Parallel
Bewegung	Schlecht	n.v.	Gut
Hintereuterhöhe	Niedrig	2,32	Hoch
Zentralband	Schwach	0,55	Stark
Strichplatzierung vorn	Außen	0,49	Innen
Strichplatzierung hinten	Außen	-0,05	Innen
Vordereuter	Lose	1,74	Fest
Eutertiefe	Tief	0,83	Hoch
Strichlänge	Kurz	0,37	Lang

509171 **CROWN** konv.: 29,-€ • gesext: 54,-€
Charley X Silver X Beacon

VH HEDELUND CHARLEY CROWN

GENOM.	RZG	160
ZUCHTWERTE	RZS	123
DEU	RZN	126
APR. 2020	RZR	107
	RZD	110
RZM	RZE	125
Milch	Milchtyp	116
Fett %	Körper	108
Fett kg	Fund.	118
Eiw. %	Euter	120
Eiw. kg		



Silver 42405-4442 VG-87 (Mutter)

GENOM. ZUCHTWERTE DEU APR. 2020		0 Töchter / 0 Betriebe		aAa 423
Größe	Klein			113 Groß
Milchcharakter	Wenig			116 Viel
Körpertiefe	Wenig			101 Viel
Stärke	Schwach			96 Stark
Beckenneigung	Ansteigend			98 Abfallend
Beckenbreite	Schmal			110 Breit
Hinterbeinwinkelung	Steil			103 Gewinkelt
Klauen	Flach			103 Hoch
Sprunggelenk	Dick			114 Trocken
Hinterbeinstellung	Hackeneng			111 Parallel
Bewegung	Schlecht			113 Gut
Hintereuterhöhe	Niedrig			128 Hoch
Zentralband	Schwach			114 Stark
Strichplatzierung vorn	Außen			97 Innen
Strichplatzierung hinten	Außen			113 Innen
Vordereuter	Lose			108 Fest
Eutertiefe	Tief			111 Hoch
Strichlänge	Kurz			105 Lang

509495 **MURPHY** konv.: — • gesext: 59,-€
Charl X Delta X Monarch

ROSYLANE-LLC MURPHY-ET

GENOM.	RZG	159
ZUCHTWERTE	RZS	118
DEU	RZN	123
APR. 2020	RZR	117
	RZD	113
RZM	RZE	120
Milch	Milchtyp	110
Fett %	Körper	92
Fett kg	Fund.	118
Eiw. %	Euter	121
Eiw. kg		



Frank Robinson
Charl (Vater)

GENOM. ZUCHTWERTE USA APR. 2020		0 Töchter / 0 Betriebe		aAa 243
Größe	Klein			-0,41 Groß
Milchcharakter	Wenig			0,82 Viel
Körpertiefe	Wenig			-0,54 Viel
Stärke	Schwach			-0,64 Stark
Beckenneigung	Ansteigend			-0,52 Abfallend
Beckenbreite	Schmal			0,08 Breit
Hinterbeinwinkelung	Steil			0,30 Gewinkelt
Klauen	Flach			0,26 Hoch
Sprunggelenk	Dick			n.v. Trocken
Hinterbeinstellung	Hackeneng			0,53 Parallel
Bewegung	Schlecht			n.v. Gut
Hintereuterhöhe	Niedrig			1,69 Hoch
Zentralband	Schwach			-0,21 Stark
Strichplatzierung vorn	Außen			0,60 Innen
Strichplatzierung hinten	Außen			0,38 Innen
Vordereuter	Lose			1,91 Fest
Eutertiefe	Tief			1,20 Hoch
Strichlänge	Kurz			-0,90 Lang

508420 **DYNAMO** konv.: — • gesext: 59,-€
Rubicon X Robust X Planet

MR RUBICON DYNAMO-ET

ZUCHTWERTE	RZG	152
INTERBULL	RZS	112
APR. 2020	RZN	121
	RZR	102
	RZD	95
RZM	RZE	115
Milch	Milchtyp	105
Fett %	Körper	111
Fett kg	Fund.	107
Eiw. %	Euter	113
Eiw. kg		



Frank Robinson

ZUCHTWERTE USA APR. 2020		27 Töchter / 6 Betriebe		aAa 453
Größe	Klein			-0,18 Groß
Milchcharakter	Wenig			1,02 Viel
Körpertiefe	Wenig			-0,13 Viel
Stärke	Schwach			-0,08 Stark
Beckenneigung	Ansteigend			-0,67 Abfallend
Beckenbreite	Schmal			1,47 Breit
Hinterbeinwinkelung	Steil			0,88 Gewinkelt
Klauen	Flach			-0,06 Hoch
Sprunggelenk	Dick			n.v. Trocken
Hinterbeinstellung	Hackeneng			1,28 Parallel
Bewegung	Schlecht			n.v. Gut
Hintereuterhöhe	Niedrig			1,79 Hoch
Zentralband	Schwach			1,12 Stark
Strichplatzierung vorn	Außen			0,50 Innen
Strichplatzierung hinten	Außen			0,83 Innen
Vordereuter	Lose			0,78 Fest
Eutertiefe	Tief			0,20 Hoch
Strichlänge	Kurz			0,16 Lang

509563 **RAVE** konv.: 35,-€ • gesext: —
Rio X Finder X Racer

GEN RAVE

GENOM.	RZG	161
ZUCHTWERTE	RZS	132
DEU	RZN	131
APR. 2020	RZR	115
	RZD	91
RZM	RZE	119
Milch	Milchtyp	100
Fett %	Körper	103
Fett kg	Fund.	120
Eiw. %	Euter	116
Eiw. kg		



GENOM. ZUCHTWERTE USA APR. 2020		0 Töchter / 0 Betriebe		aAa 426
Größe	Klein			0,18 Groß
Milchcharakter	Wenig			-0,56 Viel
Körpertiefe	Wenig			-0,05 Viel
Stärke	Schwach			0,43 Stark
Beckenneigung	Ansteigend			-0,31 Abfallend
Beckenbreite	Schmal			-0,15 Breit
Hinterbeinwinkelung	Steil			-1,63 Gewinkelt
Klauen	Flach			1,62 Hoch
Sprunggelenk	Dick			n.v. Trocken
Hinterbeinstellung	Hackeneng			1,16 Parallel
Bewegung	Schlecht			n.v. Gut
Hintereuterhöhe	Niedrig			0,41 Hoch
Zentralband	Schwach			-0,64 Stark
Strichplatzierung vorn	Außen			-0,75 Innen
Strichplatzierung hinten	Außen			-1,34 Innen
Vordereuter	Lose			1,06 Fest
Eutertiefe	Tief			0,97 Hoch
Strichlänge	Kurz			0,75 Lang

509061 **MERRYGUY** konv.: 24,-€ • gesext: 45,-€
Charley X Montross X McCutchen

SIEMERS CHARLEY MERRYGUY-ET

GENOM.	RZG	155
ZUCHTWERTE	RZS	107
DEU	RZN	116
APR. 2020	RZR	107
	RZD	100
RZM	RZE	114
Milch	Milchtyp	118
Fett %	Körper	103
Fett kg	Fund.	106
Eiw. %	Euter	112
Eiw. kg		



GENOM. ZUCHTWERTE USA APR. 2020		0 Töchter / 0 Betriebe		aAa 534
Größe	Klein			0,60 Groß
Milchcharakter	Wenig			1,54 Viel
Körpertiefe	Wenig			0,44 Viel
Stärke	Schwach			0,29 Stark
Beckenneigung	Ansteigend			0,01 Abfallend
Beckenbreite	Schmal			0,23 Breit
Hinterbeinwinkelung	Steil			-0,56 Gewinkelt
Klauen	Flach			0,48 Hoch
Sprunggelenk	Dick			n.v. Trocken
Hinterbeinstellung	Hackeneng			-0,06 Parallel
Bewegung	Schlecht			n.v. Gut
Hintereuterhöhe	Niedrig			1,96 Hoch
Zentralband	Schwach			0,24 Stark
Strichplatzierung vorn	Außen			0,00 Innen
Strichplatzierung hinten	Außen			0,03 Innen
Vordereuter	Lose			0,92 Fest
Eutertiefe	Tief			0,24 Hoch
Strichlänge	Kurz			-0,20 Lang

508767 **NOBLE** konv.: — • gesext: 49,-€
Spring X Numero Uno X Robust

MR SPRING NOBLE-ET

ZUCHTWERTE	Gesamtzuchtwert	2814
USA	TPI	649
APR. 2020	NMS\$	649
	Zählzahl	2,63
Töchter	SCS	2,63
Herden	PL	+5,8
Milch	Nutzungsdauer	+1,6
Fett %	Töchterfruchtbarkeit	+1,6
F-Menge	Extremer-gesamt	+1,48
Eiw. %	PTAT	+0,35
Eiw. Menge	Fundament	+0,35
	FLC	+0,35
	Euter	+2,35
	UDC	+2,35



ZUCHTWERTE USA APR. 2020		33 Töchter / 3 Betriebe		aAa 432
Größe	Klein			0,10 Groß
Milchcharakter	Wenig			0,94 Viel
Körpertiefe	Wenig			-0,31 Viel
Stärke	Schwach			-0,24 Stark
Beckenneigung	Ansteigend			-0,42 Abfallend
Beckenbreite	Schmal			1,47 Breit
Hinterbeinwinkelung	Steil			-0,08 Gewinkelt
Klauen	Flach			0,27 Hoch
Sprunggelenk	Dick			n.v. Trocken
Hinterbeinstellung	Hackeneng			-0,02 Parallel
Bewegung	Schlecht			n.v. Gut
Hintereuterhöhe	Niedrig			3,27 Hoch
Zentralband	Schwach			1,42 Stark
Strichplatzierung vorn	Außen			0,77 Innen
Strichplatzierung hinten	Außen			0,98 Innen
Vordereuter	Lose			1,76 Fest
Eutertiefe	Tief			1,32 Hoch
Strichlänge	Kurz			-0,34 Lang

509336

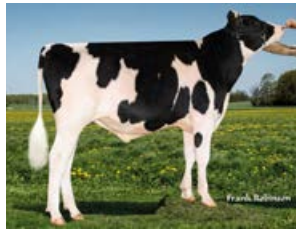
TWITCHSexed**ULTRA**4M

konv.: — • gesext: 59,-€

Helix X Delta X Numero Uno

MR FARNEAR HELIX TWITCH

GENOM. ZUCHTWERTE USA		APR. 2020	
Gesamtzuchtwert	Zellzahl	2,83	
TPI	SCS	2967	
NM\$	Nutzungsdauer	797	+4,2
Milch	Töchterfruchtbarkeit	+1179	+1,0
Fett %	Exterieur-gesamt	+0,20	+1,60
F-Menge	PIAT	+103	+0,96
Eiw. %	Fundament	+0,04	+1,70
Ew. Menge	FLC	+47	+1,70
	Euter		
	UDC		



- ★ Bulle auf Welt-Spitzenniveau! +2967 gTPI und ohne Vertrag verfügbar!
- ★ Enorme Fettmenge (+103), sehr gute Euter
- ★ Pedigree: seine VG-85 Delta-Mutter geht direkt auf Outside Dabble EX-91 zurück

Ms Farnear Trudy Thyme VG-85 (Mutter)



GENOM. ZUCHTWERTE USA APR. 2020

0 Töchter / 0 Betriebe

nAa 426

Größe	Klein	0,61	Groß
Milchcharakter	Wenig	1,12	Viel
Körpertiefe	Wenig	0,46	Viel
Stärke	Schwach	0,13	Stark
Beckenneigung	Ansteigend	-0,80	Abfallend
Beckenbreite	Schmal	0,00	Breit
Hinterbeinwinkelung	Steil	-0,23	Gewinkelt
Klauen	Flach	1,32	Hoch
Sprungelenk	Dick	n.v.	Trocken
Hinterbeinstellung	Hackeneng	0,68	Parallel
Bewegung	Schlecht	n.v.	Gut
Hintereuterhöhe	Niedrig	2,56	Hoch
Zentralband	Schwach	1,01	Stark
Strichplatzierung vorn	Außen	1,29	Innen
Strichplatzierung hinten	Außen	1,41	Innen
Vordereuter	Lose	1,44	Fest
Eutertiefe	Tief	0,77	Hoch
Strichlänge	Kurz	0,11	Lang

507585

RUBICONSexed**ULTRA**4M

konv.: 45,-€ • gesext: 74,-€

Mogul X Robust X Planet

EDG RUBICON-ET

ZUCHTWERTE INTERBULL		APR. 2020	
RZG	155		
RZS	109		
Töchter	6.312	RZN	128
Herden	1.143	RZR	94
RZM	147	RZD	99
Milch	+859	RZE	125
Fett %	+0,67	Milchtyp	106
Fett kg	+105	Körper	112
Eiw. %	+0,16	Fund.	123
Eiw. kg	+46	Euter	117



- ★ Die Internationale Holstein-Legende!
- ★ Nachkommegeprüfter Topbulle in allen Systemen: 155 RZG und 2788 TPI bei über 6300 Töchtern in Milch
- ★ Rubicon macht die moderne ökonomische Laufstallkuh und über +100 kg Fett

Sandy-Valley Rubicon Eternity EX-91



ZUCHTWERTE USA APR. 2020

2586 Töchter / 726 Betriebe

nAa 432

Größe	Klein	0,62	Groß
Milchcharakter	Wenig	0,84	Viel
Körpertiefe	Wenig	0,51	Viel
Stärke	Schwach	0,62	Stark
Beckenneigung	Ansteigend	-0,56	Abfallend
Beckenbreite	Schmal	0,58	Breit
Hinterbeinwinkelung	Steil	0,40	Gewinkelt
Klauen	Flach	0,84	Hoch
Sprungelenk	Dick	n.v.	Trocken
Hinterbeinstellung	Hackeneng	2,84	Parallel
Bewegung	Schlecht	n.v.	Gut
Hintereuterhöhe	Niedrig	1,06	Hoch
Zentralband	Schwach	0,10	Stark
Strichplatzierung vorn	Außen	1,10	Innen
Strichplatzierung hinten	Außen	0,83	Innen
Vordereuter	Lose	1,08	Fest
Eutertiefe	Tief	0,32	Hoch
Strichlänge	Kurz	0,36	Lang

508766

SWIFTSexed**ULTRA**4M

konv.: 25,-€ • gesext: 43,-€

Superhero X Tuffenuff X Mogul

ST GEN SUPERHERO SWIFT-ET

GENOM. ZUCHTWERTE DEU		APR. 2020	
RZG	150		
RZS	106		
Töchter	120	RZN	104
Herden	104	RZR	107
RZM	142	RZD	107
Milch	+1598	RZE	128
Fett %	-0,08	Milchtyp	118
Fett kg	+54	Körper	113
Eiw. %	+0,05	Fund.	116
Eiw. kg	+61	Euter	124



- ★ Viel Milch aus guten Eutern
- ★ Kuhfamilie von Clear-Echo Ramo 1200 EX-94
- ★ Kappa-Kasein BB und Beta-Kasein A2/A2

T Gen AC Mogul Rossi VG-87 (Großmutter)



GENOM. ZUCHTWERTE USA APR. 2020

0 Töchter / 0 Betriebe

nAa 324

Größe	Klein	1,50	Groß
Milchcharakter	Wenig	1,61	Viel
Körpertiefe	Wenig	1,12	Viel
Stärke	Schwach	0,88	Stark
Beckenneigung	Ansteigend	0,73	Abfallend
Beckenbreite	Schmal	1,07	Breit
Hinterbeinwinkelung	Steil	-0,58	Gewinkelt
Klauen	Flach	0,41	Hoch
Sprungelenk	Dick	n.v.	Trocken
Hinterbeinstellung	Hackeneng	0,29	Parallel
Bewegung	Schlecht	n.v.	Gut
Hintereuterhöhe	Niedrig	2,35	Hoch
Zentralband	Schwach	0,04	Stark
Strichplatzierung vorn	Außen	0,06	Innen
Strichplatzierung hinten	Außen	-0,37	Innen
Vordereuter	Lose	1,71	Fest
Eutertiefe	Tief	1,14	Hoch
Strichlänge	Kurz	-0,55	Lang

Interessiert an HORNLOS?



Warum mit Hornlosgenetik arbeiten?

- ✓ Tierwohl
- ✓ Verbraucherakzeptanz
- ✓ Kosteneinsparung durch Wegfall des Enthornens
- ✓ Immer besser werdende Auswahl an Hornlos-Vererbern
- ✓ Sicherere Arbeitsbedingungen für Mitarbeiter



509587 KITAMI-PP-**RF** **NEU** konv.: 29,-€ • gesext: —

Hotspot-P X Salvatore X Supershot

WILL KITAMI-ET PP RC

GENOM. ZUCHTWERTE USA APR. 2020	
Gesamtzuchtwert	2664
TPI	556
Milch	+940
Fett %	+0,08
F-Menge	+59
Eiw. %	+0,06
Ew. Menge	+48
Zellzahl	2,90
SCS	
Nutzungsdauer	+4,3
PL	
Töchterfruchtbarkeit	-0,1
DPR	
Exterieur-gesamt	+1,27
PTAT	
Fundament	+0,93
FLC	
Euter	+0,69
UDC	



GENOM. ZUCHTWERTE USA APR. 2020		0 Töchter / 0 Betriebe		sAa 153	
Größe	Klein			0,96	Groß
Milchcharakter	Wenig			0,64	Viel
Körpertiefe	Wenig			0,74	Viel
Stärke	Schwach			0,97	Stark
Beckenneigung	Ansteigend			-0,06	Abfallend
Beckenbreite	Schmal			0,82	Breit
Hinterbeinwinkelung	Steil			0,02	Gewinkelt
Klauen	Flach			0,80	Hoch
Sprungelenk	Dick			n.v.	Trocken
Hinterbeinstellung	Hackeneng			0,87	Parallel
Bewegung	Schlecht			n.v.	Gut
Hintereuterhöhe	Niedrig			1,00	Hoch
Zentralband	Schwach			0,51	Stark
Strichplatzierung vorn	Außen			0,40	Innen
Strichplatzierung hinten	Außen			0,26	Innen
Vordereuter	Lose			1,45	Fest
Eutertiefe	Tief			0,67	Hoch
Strichlänge	Kurz			1,02	Lang

509586 GEYSER-P **NEU** konv.: 32,-€ • gesext: —

Hotspot-P X Sniper X Silver

TIRSVAD HOTSPOT GEYSER P-ET

GENOM. ZUCHTWERTE DEU APR. 2020		RZG 156	
RZM	128	RZS	133
Milch	+729	RZN	134
Fett %	+0,11	RZR	131
Fett kg	+40	RZD	91
Eiw. %	+0,13	RZE	125
Ew. kg	+39	Milchtyp	101
		Körper	105
		Fund.	114
		Euter	129



GENOM. ZUCHTWERTE USA APR. 2020		0 Töchter / 0 Betriebe		sAa 234	
Größe	Klein			0,97	Groß
Milchcharakter	Wenig			0,33	Viel
Körpertiefe	Wenig			0,05	Viel
Stärke	Schwach			0,40	Stark
Beckenneigung	Ansteigend			-0,62	Abfallend
Beckenbreite	Schmal			0,64	Breit
Hinterbeinwinkelung	Steil			-1,07	Gewinkelt
Klauen	Flach			1,30	Hoch
Sprungelenk	Dick			n.v.	Trocken
Hinterbeinstellung	Hackeneng			1,13	Parallel
Bewegung	Schlecht			n.v.	Gut
Hintereuterhöhe	Niedrig			1,93	Hoch
Zentralband	Schwach			0,13	Stark
Strichplatzierung vorn	Außen			-0,27	Innen
Strichplatzierung hinten	Außen			-0,72	Innen
Vordereuter	Lose			1,69	Fest
Eutertiefe	Tief			1,82	Hoch
Strichlänge	Kurz			-0,23	Lang

509276 MIRAND-PP-**RF** konv.: 43,-€ • gesext: 75,-€

Zipit-P X Kingboy X Ladd-P

COOMBOONA ZIPIT MIRAND-PP RC

GENOM. ZUCHTWERTE USA APR. 2020	
Gesamtzuchtwert	2421
TPI	276
Milch	+990
Fett %	-0,02
F-Menge	+33
Eiw. %	-0,04
Ew. Menge	+20
Zellzahl	3,01
SCS	
Nutzungsdauer	+1,2
PL	
Töchterfruchtbarkeit	-0,2
DPR	
Exterieur-gesamt	+2,92
PTAT	
Fundament	+0,89
FLC	
Euter	+2,33
UDC	



GENOM. ZUCHTWERTE USA APR. 2020		0 Töchter / 0 Betriebe		sAa n.v.	
Größe	Klein			2,82	Groß
Milchcharakter	Wenig			3,40	Viel
Körpertiefe	Wenig			1,35	Viel
Stärke	Schwach			0,69	Stark
Beckenneigung	Ansteigend			0,31	Abfallend
Beckenbreite	Schmal			2,65	Breit
Hinterbeinwinkelung	Steil			1,51	Gewinkelt
Klauen	Flach			1,32	Hoch
Sprungelenk	Dick			n.v.	Trocken
Hinterbeinstellung	Hackeneng			0,83	Parallel
Bewegung	Schlecht			n.v.	Gut
Hintereuterhöhe	Niedrig			4,04	Hoch
Zentralband	Schwach			2,14	Stark
Strichplatzierung vorn	Außen			1,01	Innen
Strichplatzierung hinten	Außen			1,28	Innen
Vordereuter	Lose			2,32	Fest
Eutertiefe	Tief			1,69	Hoch
Strichlänge	Kurz			0,48	Lang

- ★ Spitzen-Exterieurvererber (+2,92 PTAT) mit Top-Eutern (+2,33)
- ★ Reinerbig hornlos PP und Rotfaktor!
- ★ Ideale Beckenlage, passende Strichlänge, A2/A2

Snowbiz Ladd Marshmallow VG-87 (Großmutter)



507692 ROCKY

konv.: -- • gesext: 38,-€

Mogul X Domain X Shottle

FARNEAR-BH MOGUL ROCKY-ET

SexedULTRA4+



ZUCHTWERTE INTERBULL		RZG	135
APR. 2020		RZS	111
Töchter	1366	RZN	116
Herden	223	RZR	100
RZM	124	RZD	104
Milch	+1015	RZE	131
Fett %	+0,04	Milchtyp	113
Fett kg	+44	Körper	110
Eiw. %	-0,05	Fund.	114
Eiw. kg	+29	Euter	133



ZUCHTWERTE USA APR. 2020		87 Töchter / 14 Betriebe		aAa 234	
Größe	Klein			1,10	Groß
Milchcharakter	Wenig			0,90	Viel
Körpertiefe	Wenig			0,75	Viel
Stärke	Schwach			0,67	Stark
Beckenneigung	Ansteigend			1,08	Abfallend
Beckenbreite	Schmal			0,47	Breit
Hinterbeinwinkelung	Steil			-0,76	Gewinkelt
Klauen	Flach			0,65	Hoch
Sprunggelenk	Dick			n.v.	Trocken
Hinterbeinstellung	Hackeneng			0,78	Parallel
Bewegung	Schlecht			n.v.	Gut
Hintereuterhöhe	Niedrig			2,87	Hoch
Zentralband	Schwach			0,53	Stark
Strichplatzierung vorn	Außen			0,75	Innen
Strichplatzierung hinten	Außen			0,59	Innen
Vordereuter	Lose			2,07	Fest
Eutertiefe	Tief			1,33	Hoch
Strichlänge	Kurz			0,70	Lang

509172 DOBLE-RF

konv.: 28,-€ • gesext: 52,-€

Salvatore X Rubicon X Aikman

DG OH DOBLE RC



GENOM. ZUCHTWERTE DEU		RZG	150
APR. 2020		RZS	113
RZN		126	
RZR		109	
RZD		92	
RZM	135	RZE	126
Milch	+1276	Milchtyp	107
Fett %	+0,15	Körper	112
Fett kg	+66	Fund.	116
Eiw. %	-0,03	Euter	123
Eiw. kg	+41		



GENOM. ZUCHTWERTE USA APR. 2020		0 Töchter / 0 Betriebe		aAa 243	
Größe	Klein			1,53	Groß
Milchcharakter	Wenig			0,97	Viel
Körpertiefe	Wenig			0,60	Viel
Stärke	Schwach			0,81	Stark
Beckenneigung	Ansteigend			0,08	Abfallend
Beckenbreite	Schmal			0,72	Breit
Hinterbeinwinkelung	Steil			-0,31	Gewinkelt
Klauen	Flach			1,15	Hoch
Sprunggelenk	Dick			n.v.	Trocken
Hinterbeinstellung	Hackeneng			1,51	Parallel
Bewegung	Schlecht			n.v.	Gut
Hintereuterhöhe	Niedrig			2,26	Hoch
Zentralband	Schwach			0,63	Stark
Strichplatzierung vorn	Außen			1,02	Innen
Strichplatzierung hinten	Außen			0,94	Innen
Vordereuter	Lose			1,73	Fest
Eutertiefe	Tief			1,37	Hoch
Strichlänge	Kurz			0,44	Lang

509196 NEAL

konv.: 25,-€ • gesext: --

Charley X Mardi Gras X Numero Uno

NEAL



GENOM. ZUCHTWERTE DEU		RZG	156
APR. 2020		RZS	124
RZN		127	
RZR		124	
RZD		103	
RZM	139	RZE	121
Milch	+1277	Milchtyp	115
Fett %	+0,15	Körper	101
Fett kg	+67	Fund.	110
Eiw. %	+0,03	Euter	123
Eiw. kg	+47		



GENOM. ZUCHTWERTE USA APR. 2020		0 Töchter / 0 Betriebe		aAa 423	
Größe	Klein			0,34	Groß
Milchcharakter	Wenig			0,90	Viel
Körpertiefe	Wenig			-0,30	Viel
Stärke	Schwach			-0,59	Stark
Beckenneigung	Ansteigend			0,44	Abfallend
Beckenbreite	Schmal			0,76	Breit
Hinterbeinwinkelung	Steil			0,24	Gewinkelt
Klauen	Flach			0,16	Hoch
Sprunggelenk	Dick			n.v.	Trocken
Hinterbeinstellung	Hackeneng			0,25	Parallel
Bewegung	Schlecht			n.v.	Gut
Hintereuterhöhe	Niedrig			1,56	Hoch
Zentralband	Schwach			-0,10	Stark
Strichplatzierung vorn	Außen			0,96	Innen
Strichplatzierung hinten	Außen			0,46	Innen
Vordereuter	Lose			1,77	Fest
Eutertiefe	Tief			1,32	Hoch
Strichlänge	Kurz			-0,79	Lang

508318 SOUND SYSTEM

konv.: a.A. • gesext: a.A.

EX-94 Silver X Supersire X Shottle

MIRABELL SOUND SYSTEM TV TL TY



ZUCHTWERTE INTERBULL		RZG	150
APR. 2020		RZS	102
Töchter	228	RZN	109
Herden	116	RZR	104
RZM	151	RZD	107
Milch	+1617	RZE	125
Fett %	+0,30	Milchtyp	125
Fett kg	+98	Körper	114
Eiw. %	+0,01	Fund.	104
Eiw. kg	+57	Euter	127



ZUCHTWERTE USA APR. 2020		56 Töchter / 35 Betriebe		aAa 234	
Größe	Klein			2,85	Groß
Milchcharakter	Wenig			2,82	Viel
Körpertiefe	Wenig			2,11	Viel
Stärke	Schwach			1,79	Stark
Beckenneigung	Ansteigend			0,82	Abfallend
Beckenbreite	Schmal			1,59	Breit
Hinterbeinwinkelung	Steil			1,74	Gewinkelt
Klauen	Flach			0,82	Hoch
Sprunggelenk	Dick			n.v.	Trocken
Hinterbeinstellung	Hackeneng			1,07	Parallel
Bewegung	Schlecht			n.v.	Gut
Hintereuterhöhe	Niedrig			3,00	Hoch
Zentralband	Schwach			1,11	Stark
Strichplatzierung vorn	Außen			1,01	Innen
Strichplatzierung hinten	Außen			1,42	Innen
Vordereuter	Lose			1,71	Fest
Eutertiefe	Tief			0,88	Hoch
Strichlänge	Kurz			0,74	Lang

298495 EROTIC-RED

konv.: 28,-€ • gesext: 48,-€

Argo X Jedi X Olympian

BRAVADA EROTIC-RED-ET



GENOM. ZUCHTWERTE DEU		RZG	151
APR. 2020		RZS	117
RZN		120	
RZR		113	
RZD		101	
RZM	139	RZE	125
Milch	+1381	Milchtyp	120
Fett %	+0,04	Körper	105
Fett kg	+60	Fund.	104
Eiw. %	+0,04	Euter	130
Eiw. kg	+52		



GENOM. ZUCHTWERTE USA APR. 2020		0 Töchter / 0 Betriebe		aAa 234	
Größe	Klein			1,17	Groß
Milchcharakter	Wenig			0,64	Viel
Körpertiefe	Wenig			0,03	Viel
Stärke	Schwach			0,00	Stark
Beckenneigung	Ansteigend			0,30	Abfallend
Beckenbreite	Schmal			0,08	Breit
Hinterbeinwinkelung	Steil			-0,70	Gewinkelt
Klauen	Flach			1,00	Hoch
Sprunggelenk	Dick			n.v.	Trocken
Hinterbeinstellung	Hackeneng			0,49	Parallel
Bewegung	Schlecht			n.v.	Gut
Hintereuterhöhe	Niedrig			1,81	Hoch
Zentralband	Schwach			-0,18	Stark
Strichplatzierung vorn	Außen			-0,72	Innen
Strichplatzierung hinten	Außen			-0,68	Innen
Vordereuter	Lose			1,34	Fest
Eutertiefe	Tief			1,43	Hoch
Strichlänge	Kurz			0,96	Lang

508768 RANGER

konv.: 25,-€ • gesext: --

Charley X Rubicon X Snowmobil

OCD CHARLEY RANGER-ET



GENOM. ZUCHTWERTE DEU		RZG	147
APR. 2020		RZS	124
RZN		124	
RZR		114	
RZD		101	
RZM	131	RZE	119
Milch	+1287	Milchtyp	104
Fett %	-0,06	Körper	102
Fett kg	+44	Fund.	113
Eiw. %	-0,01	Euter	120
Eiw. kg	+42		



GENOM. ZUCHTWERTE USA APR. 2020		0 Töchter / 0 Betriebe		aAa 462	
Größe	Klein			0,09	Groß
Milchcharakter	Wenig			0,40	Viel
Körpertiefe	Wenig			-0,24	Viel
Stärke	Schwach			-0,08	Stark
Beckenneigung	Ansteigend			-0,51	Abfallend
Beckenbreite	Schmal			0,31	Breit
Hinterbeinwinkelung	Steil			0,10	Gewinkelt
Klauen	Flach			0,42	Hoch
Sprunggelenk	Dick			n.v.	Trocken
Hinterbeinstellung	Hackeneng			1,23	Parallel
Bewegung	Schlecht			n.v.	Gut
Hintereuterhöhe	Niedrig			1,21	Hoch
Zentralband	Schwach			-0,01	Stark
Strichplatzierung vorn	Außen			0,84	Innen
Strichplatzierung hinten	Außen			0,70	Innen
Vordereuter	Lose			1,25	Fest
Eutertiefe	Tief			0,89	Hoch
Strichlänge	Kurz			-0,33	Lang

508982 **ARISTOCRAT** konv.: 29,-€ • gesext: 49,-€
Frazzled X Monterey X Mogul

MR FRAZZLED ARISTOCRAT-ET



GENOM. ZUCHTWERTE USA			
APR. 2020			
Gesamtzuchtwert	Zeitzahl	SCS	2,70
TPI	Nutzungsdauer	PL	+6,0
NMS	Töchterfruchtbarkeit	DPR	-0,2
Milch	Exterieur-gesamt	PTAT	+1,89
Fett %	Fundament	FLC	+0,72
F-Menge	Euter	UDC	+2,20
Eiw. %			
Ew. Menge			

GENOM. ZUCHTWERTE USA APR. 2020			
0 Töchter / 0 Betriebe			
aAa 243			
Größe	Klein		1,29 Groß
Milchcharakter	Wenig		0,47 Viel
Körpertiefe	Wenig		0,26 Viel
Stärke	Schwach		0,41 Stark
Beckenneigung	Ansteigend		0,25 Abfallend
Beckenbreite	Schmal		0,56 Breit
Hinterbeinwinkelung	Steil		0,39 Gewinkelt
Klauen	Flach		0,96 Hoch
Sprungelenk	Dick		n.v. Trocken
Hinterbeinstellung	Hackeneng		0,81 Parallel
Bewegung	Schlecht		n.v. Gut
Hintereuterhöhe	Niedrig		2,60 Hoch
Zentralband	Schwach		1,52 Stark
Strichplatzierung vorn	Außen		1,53 Innen
Strichplatzierung hinten	Außen		1,86 Innen
Vordereuter	Lose		2,62 Fest
Eutertiefe	Tief		2,49 Hoch
Strichlänge	Kurz		-0,78 Lang

509096 **DAWSON** konv.: 26,-€ • gesext: 49,-€
Duke X Draco X Mogul

TJR DUKE DAWSON-ET



GENOM. ZUCHTWERTE USA			
APR. 2020			
Gesamtzuchtwert	Zeitzahl	SCS	2,94
TPI	Nutzungsdauer	PL	+3,3
NMS	Töchterfruchtbarkeit	DPR	-1,8
Milch	Exterieur-gesamt	PTAT	+1,75
Fett %	Fundament	FLC	-0,29
F-Menge	Euter	UDC	+1,95
Eiw. %			
Ew. Menge			

GENOM. ZUCHTWERTE USA APR. 2020			
0 Töchter / 0 Betriebe			
aAa 234			
Größe	Klein		1,39 Groß
Milchcharakter	Wenig		1,98 Viel
Körpertiefe	Wenig		1,12 Viel
Stärke	Schwach		1,01 Stark
Beckenneigung	Ansteigend		1,21 Abfallend
Beckenbreite	Schmal		0,77 Breit
Hinterbeinwinkelung	Steil		-0,23 Gewinkelt
Klauen	Flach		0,52 Hoch
Sprungelenk	Dick		n.v. Trocken
Hinterbeinstellung	Hackeneng		-0,42 Parallel
Bewegung	Schlecht		n.v. Gut
Hintereuterhöhe	Niedrig		3,73 Hoch
Zentralband	Schwach		0,48 Stark
Strichplatzierung vorn	Außen		0,46 Innen
Strichplatzierung hinten	Außen		0,15 Innen
Vordereuter	Lose		1,93 Fest
Eutertiefe	Tief		0,59 Hoch
Strichlänge	Kurz		0,72 Lang

509472 **BREEZER** konv.: 26,-€ • gesext: 48,-€
Achiever X Octoberfest X Supersire

HUL-STEIN BREEZER

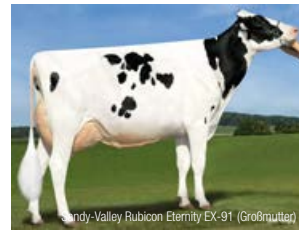


GENOM. ZUCHTWERTE USA			
APR. 2020			
Gesamtzuchtwert	Zeitzahl	SCS	2,81
TPI	Nutzungsdauer	PL	+4,3
NMS	Töchterfruchtbarkeit	DPR	+0,0
Milch	Exterieur-gesamt	PTAT	+0,64
Fett %	Fundament	FLC	+0,42
F-Menge	Euter	UDC	+0,99
Eiw. %			
Ew. Menge			

GENOM. ZUCHTWERTE USA APR. 2020			
0 Töchter / 0 Betriebe			
aAa 243			
Größe	Klein		0,12 Groß
Milchcharakter	Wenig		0,74 Viel
Körpertiefe	Wenig		-0,24 Viel
Stärke	Schwach		-0,37 Stark
Beckenneigung	Ansteigend		0,99 Abfallend
Beckenbreite	Schmal		0,02 Breit
Hinterbeinwinkelung	Steil		-0,87 Gewinkelt
Klauen	Flach		0,03 Hoch
Sprungelenk	Dick		n.v. Trocken
Hinterbeinstellung	Hackeneng		0,72 Parallel
Bewegung	Schlecht		n.v. Gut
Hintereuterhöhe	Niedrig		1,59 Hoch
Zentralband	Schwach		0,39 Stark
Strichplatzierung vorn	Außen		0,59 Innen
Strichplatzierung hinten	Außen		0,76 Innen
Vordereuter	Lose		0,72 Fest
Eutertiefe	Tief		0,25 Hoch
Strichlänge	Kurz		0,42 Lang

509568 **EIFEL** konv.: 32,-€ • gesext: —
Renegade X Samuri X Rubicon

SANDY-VALLEY EIFEL



GENOM. ZUCHTWERTE USA			
APR. 2020			
Gesamtzuchtwert	Zeitzahl	SCS	2,91
TPI	Nutzungsdauer	PL	+4,2
NMS	Töchterfruchtbarkeit	DPR	+1,4
Milch	Exterieur-gesamt	PTAT	+0,94
Fett %	Fundament	FLC	+0,80
F-Menge	Euter	UDC	+0,72
Eiw. %			
Ew. Menge			

GENOM. ZUCHTWERTE USA APR. 2020			
0 Töchter / 0 Betriebe			
aAa n.v.			
Größe	Klein		0,99 Groß
Milchcharakter	Wenig		0,89 Viel
Körpertiefe	Wenig		0,43 Viel
Stärke	Schwach		0,30 Stark
Beckenneigung	Ansteigend		0,61 Abfallend
Beckenbreite	Schmal		0,84 Breit
Hinterbeinwinkelung	Steil		1,08 Gewinkelt
Klauen	Flach		-0,01 Hoch
Sprungelenk	Dick		n.v. Trocken
Hinterbeinstellung	Hackeneng		1,17 Parallel
Bewegung	Schlecht		n.v. Gut
Hintereuterhöhe	Niedrig		1,36 Hoch
Zentralband	Schwach		0,40 Stark
Strichplatzierung vorn	Außen		0,27 Innen
Strichplatzierung hinten	Außen		0,29 Innen
Vordereuter	Lose		0,59 Fest
Eutertiefe	Tief		0,61 Hoch
Strichlänge	Kurz		-0,13 Lang

509447 **JONES** konv.: 25,-€ • gesext: 45,-€
Rubicon X Josuper X Numero Uno

ST GEN RUBICON JONES



GENOM. ZUCHTWERTE USA			
APR. 2020			
Gesamtzuchtwert	Zeitzahl	SCS	2,79
TPI	Nutzungsdauer	PL	+4,7
NMS	Töchterfruchtbarkeit	DPR	-0,9
Milch	Exterieur-gesamt	PTAT	+1,62
Fett %	Fundament	FLC	+1,09
F-Menge	Euter	UDC	+0,78
Eiw. %			
Ew. Menge			

GENOM. ZUCHTWERTE USA APR. 2020			
0 Töchter / 0 Betriebe			
aAa 435			
Größe	Klein		1,52 Groß
Milchcharakter	Wenig		0,87 Viel
Körpertiefe	Wenig		0,99 Viel
Stärke	Schwach		1,22 Stark
Beckenneigung	Ansteigend		-0,72 Abfallend
Beckenbreite	Schmal		1,09 Breit
Hinterbeinwinkelung	Steil		0,61 Gewinkelt
Klauen	Flach		0,80 Hoch
Sprungelenk	Dick		n.v. Trocken
Hinterbeinstellung	Hackeneng		1,43 Parallel
Bewegung	Schlecht		n.v. Gut
Hintereuterhöhe	Niedrig		1,40 Hoch
Zentralband	Schwach		1,10 Stark
Strichplatzierung vorn	Außen		0,72 Innen
Strichplatzierung hinten	Außen		0,92 Innen
Vordereuter	Lose		1,16 Fest
Eutertiefe	Tief		0,57 Hoch
Strichlänge	Kurz		1,02 Lang

509473 **DINERO** konv.: — • gesext: 49,-€
Noble X Delta X Supersire

ST GEN NOBLE DINERO-ET



GENOM. ZUCHTWERTE USA			
APR. 2020			
Gesamtzuchtwert	Zeitzahl	SCS	2,52
TPI	Nutzungsdauer	PL	+7,8
NMS	Töchterfruchtbarkeit	DPR	+2,1
Milch	Exterieur-gesamt	PTAT	+0,16
Fett %	Fundament	FLC	+0,30
F-Menge	Euter	UDC	+1,60
Eiw. %			
Ew. Menge			

GENOM. ZUCHTWERTE USA APR. 2020			
0 Töchter / 0 Betriebe			
aAa 564			
Größe	Klein		-2,55 Groß
Milchcharakter	Wenig		-0,47 Viel
Körpertiefe	Wenig		-1,68 Viel
Stärke	Schwach		-1,43 Stark
Beckenneigung	Ansteigend		-1,71 Abfallend
Beckenbreite	Schmal		-0,57 Breit
Hinterbeinwinkelung	Steil		-0,63 Gewinkelt
Klauen	Flach		-0,03 Hoch
Sprungelenk	Dick		n.v. Trocken
Hinterbeinstellung	Hackeneng		-0,46 Parallel
Bewegung	Schlecht		n.v. Gut
Hintereuterhöhe	Niedrig		1,67 Hoch
Zentralband	Schwach		-0,18 Stark
Strichplatzierung vorn	Außen		0,33 Innen
Strichplatzierung hinten	Außen		0,25 Innen
Vordereuter	Lose		1,14 Fest
Eutertiefe	Tief		0,15 Hoch
Strichlänge	Kurz		-0,61 Lang



STyle Genetics™

STyle Genetics™ ist die Marke für Milchviehhalter, die besonders viel Wert auf Exterieur legen.

STyle Genetics™ Bullen sind sorgfältig anhand ihrer genomischen Zuchtwerte ausgewählt, um eine ideale Kombination aus Leistung und besonderem Typ zu liefern. Diese Bullen züchten Schausieger mit hohen Einstufungen und stammen selbst aus tiefer erfolgreicher Mutterlinie.

STyle Genetics™ Bullen sind als **SexedULTRA4M** verfügbar. Das gesexete Spermia mit einer Befruchtung, die vergleichbar ist mit konventionellem Spermia.

509297 MOOVIN-RF konv.: — • gesext: 85,-€
Avalanche X Bradnick X Goldwyn

LINDENRIGHT MOOVIN RC

GENOM. ZUCHTWERTE USA APR. 2020		Zellzahl	
Gesamtzuchtwert	2213	SCS	3,00
TPI	10	Nutzungsdauer	-0,2
NM\$	-143	Töchterfruchtbarkeit	-2,7
Milch	+0,03	Exterieur-gesamt	+3,79
Fett %	+3	PTAT	+2,62
F-Menge	+0,02	Fundament	+3,16
Eiw. %	+2	FLC	
Ew. Menge		Euter	
		UDC	

SexedULTRA4M

GENOM. ZUCHTWERTE USA APR. 2020		0 Töchter / 0 Betriebe		nAa 234	
Größe	Klein			3,90	Groß
Milchcharakter	Wenig			2,06	Viel
Körpertiefe	Wenig			2,50	Viel
Stärke	Schwach			2,32	Stark
Beckenneigung	Ansteigend			0,99	Abfallend
Beckenbreite	Schmal			2,63	Breit
Hinterbeinwinkelung	Steil			-0,67	Gewinkelt
Klauen	Flach			3,31	Hoch
Sprungelenk	Dick			n.v.	Trocken
Hinterbeinstellung	Hackeneng			3,14	Parallel
Bewegung	Schlecht			n.v.	Gut
Hintereuterhöhe	Niedrig			4,76	Hoch
Zentralband	Schwach			2,66	Stark
Strichplatzierung vorn	Außen			1,05	Innen
Strichplatzierung hinten	Außen			1,59	Innen
Vordereuter	Lose			3,97	Fest
Eutertiefe	Tief			3,44	Hoch
Strichlänge	Kurz			0,75	Lang

889496 JORDY-RED konv.: — • gesext: 49,-€
McGucci X Gold Chip X Lion King

CYCLE MCGUCCI JORDY-RED CV

ZUCHTWERTE INTERBULL APR. 2020		Zellzahl	
TPI	1731	SCS	2,90
RZS	97	Nutzungsdauer	+3,1
RZN	99	Töchterfruchtbarkeit	-0,1
RZR	84	Exterieur-gesamt	+2,84
RZD	103	PTAT	+2,84
RZE	149	Fundament	+1,94
Milchtyp	125	FLC	+1,94
Körper	112	Euter	+2,53
Körper	140	UDC	
Fund.	140		
Euter	-27		

SexedULTRA4M

ZUCHTWERTE USA APR. 2020		47 Töchter / 32 Betriebe		nAa 216	
Größe	Klein			3,61	Groß
Milchcharakter	Wenig			1,15	Viel
Körpertiefe	Wenig			2,22	Viel
Stärke	Schwach			1,99	Stark
Beckenneigung	Ansteigend			-0,80	Abfallend
Beckenbreite	Schmal			1,88	Breit
Hinterbeinwinkelung	Steil			-0,08	Gewinkelt
Klauen	Flach			3,16	Hoch
Sprungelenk	Dick			n.v.	Trocken
Hinterbeinstellung	Hackeneng			3,79	Parallel
Bewegung	Schlecht			n.v.	Gut
Hintereuterhöhe	Niedrig			2,90	Hoch
Zentralband	Schwach			1,83	Stark
Strichplatzierung vorn	Außen			1,46	Innen
Strichplatzierung hinten	Außen			1,43	Innen
Vordereuter	Lose			2,62	Fest
Eutertiefe	Tief			2,90	Hoch
Strichlänge	Kurz			0,00	Lang

508858 CRUSHTIME konv.: 29,-€ • gesext: 58,-€
Crush X Mogul X Meridian

COL DG CRUSHTIME

GENOM. ZUCHTWERTE USA APR. 2020		Zellzahl	
Gesamtzuchtwert	2025	SCS	2,95
TPI	-134	Nutzungsdauer	-1,8
NM\$	+20	Töchterfruchtbarkeit	-2,8
Milch	-0,07	Exterieur-gesamt	+3,00
Fett %	-20	PTAT	+1,44
F-Menge	+0,03	Fundament	+2,35
Eiw. %	+8	FLC	
Ew. Menge		Euter	
		UDC	

SexedULTRA4M

GENOM. ZUCHTWERTE USA APR. 2020		0 Töchter / 0 Betriebe		nAa 243	
Größe	Klein			3,02	Groß
Milchcharakter	Wenig			2,52	Viel
Körpertiefe	Wenig			2,36	Viel
Stärke	Schwach			1,66	Stark
Beckenneigung	Ansteigend			0,21	Abfallend
Beckenbreite	Schmal			2,32	Breit
Hinterbeinwinkelung	Steil			1,44	Gewinkelt
Klauen	Flach			1,64	Hoch
Sprungelenk	Dick			n.v.	Trocken
Hinterbeinstellung	Hackeneng			1,66	Parallel
Bewegung	Schlecht			n.v.	Gut
Hintereuterhöhe	Niedrig			3,19	Hoch
Zentralband	Schwach			1,69	Stark
Strichplatzierung vorn	Außen			1,26	Innen
Strichplatzierung hinten	Außen			1,14	Innen
Vordereuter	Lose			3,60	Fest
Eutertiefe	Tief			2,76	Hoch
Strichlänge	Kurz			0,34	Lang

509363 ARROW konv.: 29,-€ • gesext: 49,-€
King Doc X Monterey X Mogul

DG NH ARROW

GENOM. ZUCHTWERTE USA APR. 2020		Zellzahl	
Gesamtzuchtwert	2670	SCS	2,90
TPI	432	Nutzungsdauer	+3,1
NM\$	+753	Töchterfruchtbarkeit	-0,1
Milch	+0,06	Exterieur-gesamt	+2,84
Fett %	+46	PTAT	+1,94
F-Menge	+0,03	Fundament	+2,53
Eiw. %	+32	FLC	
Ew. Menge		Euter	
		UDC	

SexedULTRA4M

GENOM. ZUCHTWERTE USA APR. 2020		0 Töchter / 0 Betriebe		nAa n.v.	
Größe	Klein			2,65	Groß
Milchcharakter	Wenig			1,59	Viel
Körpertiefe	Wenig			1,67	Viel
Stärke	Schwach			1,46	Stark
Beckenneigung	Ansteigend			0,25	Abfallend
Beckenbreite	Schmal			2,42	Breit
Hinterbeinwinkelung	Steil			-0,43	Gewinkelt
Klauen	Flach			2,40	Hoch
Sprungelenk	Dick			n.v.	Trocken
Hinterbeinstellung	Hackeneng			2,24	Parallel
Bewegung	Schlecht			n.v.	Gut
Hintereuterhöhe	Niedrig			3,43	Hoch
Zentralband	Schwach			2,45	Stark
Strichplatzierung vorn	Außen			1,78	Innen
Strichplatzierung hinten	Außen			2,11	Innen
Vordereuter	Lose			3,06	Fest
Eutertiefe	Tief			2,93	Hoch
Strichlänge	Kurz			-1,16	Lang

499200 **SKYLINE** konv.: 29,-€ • gesext: 54,-€
Semino X Battlecry X Mogul

PRISMAGEN SKYLINE

GENOM. ZUCHTWERTE DEU	RZG	151
APR. 2020	RZS	127
	RZN	131
	RZR	110
	RZD	105
RZM	RZE	123
Milch	Milchtyp	102
Fett %	Körper	106
Fett kg	Fund.	113
Eiw. %	Euter	125
Eiw. kg		



GENOM. ZUCHTWERTE USA APR. 2020 0 Töchter / 0 Betriebe **aAa 324**

Größe	Klein		0,90 Groß
Milchcharakter	Wenig		-0,17 Viel
Körpertiefe	Wenig		0,44 Viel
Stärke	Schwach		0,60 Stark
Beckenneigung	Ansteigend		0,20 Abfallend
Beckenbreite	Schmal		0,20 Breit
Hinterbeinwinkelung	Steil		-0,38 Gewinkelt
Klauen	Flach		1,67 Hoch
Sprunggelenk	Dick		n.v. Trocken
Hinterbeinstellung	Hackeneng		1,29 Parallel
Bewegung	Schlecht		n.v. Gut
Hintereuterhöhe	Niedrig		0,99 Hoch
Zentralband	Schwach		-0,41 Stark
Strichplatzierung vorn	Außen		0,18 Innen
Strichplatzierung hinten	Außen		-0,66 Innen
Vordereuter	Lose		1,90 Fest
Eutertiefe	Tief		2,01 Hoch
Strichlänge	Kurz		0,09 Lang

507991 **ROXY B** konv.: 22,-€ • gesext: —
Balisto X Mogul X Super

FARNEAR ROXY B 54505-ET

ZUCHTWERTE INTERBULL	RZG	139
APR. 2020	RZS	107
	RZN	120
	RZR	103
	RZD	100
RZM	RZE	121
Milch	Milchtyp	112
Fett %	Körper	104
Fett kg	Fund.	105
Eiw. %	Euter	127
Eiw. kg		



ZUCHTWERTE USA APR. 2020 301 Töchter / 145 Betriebe **aAa 345**

Größe	Klein		1,80 Groß
Milchcharakter	Wenig		0,80 Viel
Körpertiefe	Wenig		0,38 Viel
Stärke	Schwach		0,43 Stark
Beckenneigung	Ansteigend		0,80 Abfallend
Beckenbreite	Schmal		0,68 Breit
Hinterbeinwinkelung	Steil		-1,54 Gewinkelt
Klauen	Flach		1,94 Hoch
Sprunggelenk	Dick		n.v. Trocken
Hinterbeinstellung	Hackeneng		1,83 Parallel
Bewegung	Schlecht		n.v. Gut
Hintereuterhöhe	Niedrig		1,55 Hoch
Zentralband	Schwach		-1,38 Stark
Strichplatzierung vorn	Außen		0,81 Innen
Strichplatzierung hinten	Außen		-1,21 Innen
Vordereuter	Lose		2,57 Fest
Eutertiefe	Tief		2,46 Hoch
Strichlänge	Kurz		1,31 Lang

298462 **GO FAST-RED** konv.: 25,-€ • gesext: 45,-€
Salvatore X Delta X Effect

MR RI-VAL-RE GO FAST-RED

GENOM. ZUCHTWERTE USA	RZG	2,94
APR. 2020	RZS	2,94
	RZN	2,94
	RZR	2,94
	RZD	2,94
RZM	RZE	2,94
Milch	Milchtyp	2,94
Fett %	Körper	2,94
Fett kg	Fund.	2,94
Eiw. %	Euter	2,94
Eiw. kg		



GENOM. ZUCHTWERTE USA APR. 2020 0 Töchter / 0 Betriebe **aAa 435**

Größe	Klein		0,29 Groß
Milchcharakter	Wenig		1,29 Viel
Körpertiefe	Wenig		0,18 Viel
Stärke	Schwach		-0,01 Stark
Beckenneigung	Ansteigend		-0,35 Abfallend
Beckenbreite	Schmal		0,66 Breit
Hinterbeinwinkelung	Steil		-0,13 Gewinkelt
Klauen	Flach		1,06 Hoch
Sprunggelenk	Dick		n.v. Trocken
Hinterbeinstellung	Hackeneng		1,49 Parallel
Bewegung	Schlecht		n.v. Gut
Hintereuterhöhe	Niedrig		2,22 Hoch
Zentralband	Schwach		0,29 Stark
Strichplatzierung vorn	Außen		0,38 Innen
Strichplatzierung hinten	Außen		0,26 Innen
Vordereuter	Lose		1,32 Fest
Eutertiefe	Tief		0,37 Hoch
Strichlänge	Kurz		0,20 Lang

508938 **PETER** konv.: 24,-€ • gesext: —
Charley X Silver X Enforcer

PROGENESIS CHARLEY PETER

GENOM. ZUCHTWERTE DEU	RZG	152
APR. 2020	RZS	111
	RZN	116
	RZR	109
	RZD	109
RZM	RZE	128
Milch	Milchtyp	122
Fett %	Körper	113
Fett kg	Fund.	120
Eiw. %	Euter	120
Eiw. kg		



GENOM. ZUCHTWERTE USA APR. 2020 0 Töchter / 0 Betriebe **aAa 234**

Größe	Klein		2,08 Groß
Milchcharakter	Wenig		1,73 Viel
Körpertiefe	Wenig		0,45 Viel
Stärke	Schwach		0,36 Stark
Beckenneigung	Ansteigend		0,29 Abfallend
Beckenbreite	Schmal		1,19 Breit
Hinterbeinwinkelung	Steil		0,08 Gewinkelt
Klauen	Flach		1,05 Hoch
Sprunggelenk	Dick		n.v. Trocken
Hinterbeinstellung	Hackeneng		1,00 Parallel
Bewegung	Schlecht		n.v. Gut
Hintereuterhöhe	Niedrig		1,83 Hoch
Zentralband	Schwach		0,38 Stark
Strichplatzierung vorn	Außen		1,13 Innen
Strichplatzierung hinten	Außen		0,67 Innen
Vordereuter	Lose		1,44 Fest
Eutertiefe	Tief		1,24 Hoch
Strichlänge	Kurz		-0,92 Lang

508514 **TAZ** konv.: 26,-€ • gesext: 49,-€
Rubicon X AltaOak X Robust

HARTFORD RUBI-TAZ-ET

ZUCHTWERTE USA	Gesamtzuchtwert	2706
APR. 2020	TPI	634
	NMS\$	634
	SCS	2,93
	PL	+4,8
Töchter	Nutzungsdauer	+4,8
Herden	PL	+4,8
Milch	Nutzungsfruchtbarkeit	+0,1
Fett %	DPR	+0,1
F-Menge	Extremer-gesamt	+0,91
Eiw. %	PTAT	+0,91
Eiw. Menge	Fundament	+1,54
	FLC	+1,54
	Euter	+1,54
	UDC	-0,02



GENOM. ZUCHTWERTE USA APR. 2020 0 Töchter / 0 Betriebe **aAa 246**

Größe	Klein		0,93 Groß
Milchcharakter	Wenig		0,48 Viel
Körpertiefe	Wenig		0,64 Viel
Stärke	Schwach		0,85 Stark
Beckenneigung	Ansteigend		0,35 Abfallend
Beckenbreite	Schmal		0,14 Breit
Hinterbeinwinkelung	Steil		-0,54 Gewinkelt
Klauen	Flach		1,05 Hoch
Sprunggelenk	Dick		n.v. Trocken
Hinterbeinstellung	Hackeneng		2,18 Parallel
Bewegung	Schlecht		n.v. Gut
Hintereuterhöhe	Niedrig		0,59 Hoch
Zentralband	Schwach		-0,17 Stark
Strichplatzierung vorn	Außen		-0,10 Innen
Strichplatzierung hinten	Außen		-0,07 Innen
Vordereuter	Lose		0,41 Fest
Eutertiefe	Tief		0,08 Hoch
Strichlänge	Kurz		2,11 Lang

508624 **CAHILL** konv.: 22,-€ • gesext: 39,-€
Supershot X Montross X Facebook

LEXVOLD SS CAHILL-ET

GENOM. ZUCHTWERTE DEU	RZG	145
APR. 2020	RZS	115
	RZN	128
	RZR	105
	RZD	89
RZM	RZE	126
Milch	Milchtyp	107
Fett %	Körper	110
Fett kg	Fund.	107
Eiw. %	Euter	132
Eiw. kg		



GENOM. ZUCHTWERTE USA APR. 2020 0 Töchter / 0 Betriebe **aAa 243**

Größe	Klein		0,69 Groß
Milchcharakter	Wenig		0,13 Viel
Körpertiefe	Wenig		-0,07 Viel
Stärke	Schwach		0,47 Stark
Beckenneigung	Ansteigend		0,61 Abfallend
Beckenbreite	Schmal		0,69 Breit
Hinterbeinwinkelung	Steil		-0,03 Gewinkelt
Klauen	Flach		0,38 Hoch
Sprunggelenk	Dick		n.v. Trocken
Hinterbeinstellung	Hackeneng		0,20 Parallel
Bewegung	Schlecht		n.v. Gut
Hintereuterhöhe	Niedrig		2,40 Hoch
Zentralband	Schwach		0,17 Stark
Strichplatzierung vorn	Außen		-0,55 Innen
Strichplatzierung hinten	Außen		-0,64 Innen
Vordereuter	Lose		2,10 Fest
Eutertiefe	Tief		1,57 Hoch
Strichlänge	Kurz		0,42 Lang

499139 **BUGATTI** konv.: 23,-€ • gesext: —
Benz X Kerrigan X Montross

PRISMAGEN BUGATTI

GENOM.	RZG	143	
ZUCHTWERTE	RZS	115	
DEU	RZN	114	
APR. 2020	RZR	112	
	RZD	95	
RZM	132		
Milch	+988	RZE	124
Fett %	+0,06	Milchtyp	109
Fett kg	+45	Körper	104
Eiw. %	+0,10	Fund.	114
Eiw. kg	+44	Euter	126



GENOM. ZUCHTWERTE DEU APR. 2020		0 Töchter / 0 Betriebe		aAa n.v.
Größe	Klein			121 Groß
Milchcharakter	Wenig			107 Viel
Körpertiefe	Wenig			97 Viel
Stärke	Schwach			103 Stark
Beckenneigung	Ansteigend			112 Abfallend
Beckenbreite	Schmal			105 Breit
Hinterbeinwinkelung	Steil			87 Gewinkelt
Klauen	Flach			117 Hoch
Sprungelenk	Dick			102 Trocken
Hinterbeinstellung	Hackeneng			108 Parallel
Bewegung	Schlecht			110 Gut
Hintereuterhöhe	Niedrig			127 Hoch
Zentralband	Schwach			110 Stark
Strichplatzierung vorn	Außen			103 Innen
Strichplatzierung hinten	Außen			102 Innen
Vordereuter	Lose			116 Fest
Eutertiefe	Tief			117 Hoch
Strichlänge	Kurz			101 Lang

572927 **AVICII** konv.: 20,-€ • gesext: 42,-€
Araxis X Montross X Numero Uno

PRISMAGEN AVICII

GENOM.	RZG	140	
ZUCHTWERTE	RZS	102	
DEU	RZN	127	
APR. 2020	RZR	124	
	RZD	111	
RZM	125		
Milch	+531	RZE	117
Fett %	+0,15	Milchtyp	105
Fett kg	+37	Körper	107
Eiw. %	+0,16	Fund.	108
Eiw. kg	+35	Euter	117

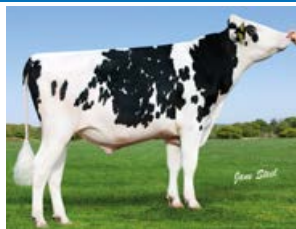


GENOM. ZUCHTWERTE DEU APR. 2020		0 Töchter / 0 Betriebe		aAa 435
Größe	Klein			100 Groß
Milchcharakter	Wenig			106 Viel
Körpertiefe	Wenig			102 Viel
Stärke	Schwach			104 Stark
Beckenneigung	Ansteigend			104 Abfallend
Beckenbreite	Schmal			106 Breit
Hinterbeinwinkelung	Steil			98 Gewinkelt
Klauen	Flach			106 Hoch
Sprungelenk	Dick			103 Trocken
Hinterbeinstellung	Hackeneng			103 Parallel
Bewegung	Schlecht			105 Gut
Hintereuterhöhe	Niedrig			119 Hoch
Zentralband	Schwach			111 Stark
Strichplatzierung vorn	Außen			129 Innen
Strichplatzierung hinten	Außen			124 Innen
Vordereuter	Lose			111 Fest
Eutertiefe	Tief			111 Hoch
Strichlänge	Kurz			95 Lang

509357 **ANTON-PP** konv.: 25,-€ • gesext: —
Answer-P X Powerball X Ladd-P

S.J.K ANTON-PP-ET

GENOM. ZUCHTWERTE USA		APR. 2020	
Gesamtzuchtwert	Zeitzahl	SCS	3,01
TPI	2616	Nutzungsdauer	
NM\$	544	PL	+2,2
Milch	+1075	Tüchtereinfachbarkeit	-0,9
Fett %	+0,10	DPR	
F-Menge	+70	Exterieur-gesamt	+0,88
Eiw. %	+0,06	PTAT	
Eiw. Menge	+51	Fundament	
		FLC	-0,54
		Euter	
		UDC	+1,06



GENOM. ZUCHTWERTE USA APR. 2020		0 Töchter / 0 Betriebe		aAa 423
Größe	Klein			0,52 Groß
Milchcharakter	Wenig			1,71 Viel
Körpertiefe	Wenig			0,11 Viel
Stärke	Schwach			-0,18 Stark
Beckenneigung	Ansteigend			0,98 Abfallend
Beckenbreite	Schmal			0,72 Breit
Hinterbeinwinkelung	Steil			1,00 Gewinkelt
Klauen	Flach			-0,79 Hoch
Sprungelenk	Dick			n.v. Trocken
Hinterbeinstellung	Hackeneng			-0,89 Parallel
Bewegung	Schlecht			n.v. Gut
Hintereuterhöhe	Niedrig			2,35 Hoch
Zentralband	Schwach			-0,24 Stark
Strichplatzierung vorn	Außen			-0,17 Innen
Strichplatzierung hinten	Außen			-0,33 Innen
Vordereuter	Lose			0,77 Fest
Eutertiefe	Tief			0,29 Hoch
Strichlänge	Kurz			-1,33 Lang

508778 **HONG** konv.: 25,-€ • gesext: —
Superhero X Powerball X Saloon

WILDER HONG

GENOM.	RZG	145	
ZUCHTWERTE	RZS	112	
DEU	RZN	117	
APR. 2020	RZR	112	
	RZD	111	
RZM	135		
Milch	+1303	RZE	124
Fett %	+0,07	Milchtyp	114
Fett kg	+58	Körper	109
Eiw. %	-0,01	Fund.	107
Eiw. kg	+44	Euter	126



GENOM. ZUCHTWERTE DEU APR. 2020		0 Töchter / 0 Betriebe		aAa 243
Größe	Klein			127 Groß
Milchcharakter	Wenig			113 Viel
Körpertiefe	Wenig			103 Viel
Stärke	Schwach			105 Stark
Beckenneigung	Ansteigend			109 Abfallend
Beckenbreite	Schmal			108 Breit
Hinterbeinwinkelung	Steil			97 Gewinkelt
Klauen	Flach			105 Hoch
Sprungelenk	Dick			105 Trocken
Hinterbeinstellung	Hackeneng			99 Parallel
Bewegung	Schlecht			105 Gut
Hintereuterhöhe	Niedrig			121 Hoch
Zentralband	Schwach			114 Stark
Strichplatzierung vorn	Außen			101 Innen
Strichplatzierung hinten	Außen			99 Innen
Vordereuter	Lose			117 Fest
Eutertiefe	Tief			121 Hoch
Strichlänge	Kurz			100 Lang

509097 **NICHE** konv.: 24,-€ • gesext: 42,-€
Rubicon X Montross X Numero Uno

MR RUBICON NICHE-ET

GENOM. ZUCHTWERTE USA		APR. 2020	
Gesamtzuchtwert	Zeitzahl	SCS	2,85
TPI	2758	Nutzungsdauer	
NM\$	646	PL	+5,9
Milch	+947	Tüchtereinfachbarkeit	+0,3
Fett %	+0,08	DPR	
F-Menge	+59	Exterieur-gesamt	+1,42
Eiw. %	+0,03	PTAT	
Eiw. Menge	+38	Fundament	
		FLC	+1,31
		Euter	
		UDC	+1,58



GENOM. ZUCHTWERTE USA APR. 2020		0 Töchter / 0 Betriebe		aAa 243
Größe	Klein			0,61 Groß
Milchcharakter	Wenig			0,93 Viel
Körpertiefe	Wenig			0,41 Viel
Stärke	Schwach			0,52 Stark
Beckenneigung	Ansteigend			-0,56 Abfallend
Beckenbreite	Schmal			0,47 Breit
Hinterbeinwinkelung	Steil			-0,82 Gewinkelt
Klauen	Flach			0,88 Hoch
Sprungelenk	Dick			n.v. Trocken
Hinterbeinstellung	Hackeneng			1,73 Parallel
Bewegung	Schlecht			n.v. Gut
Hintereuterhöhe	Niedrig			2,45 Hoch
Zentralband	Schwach			0,76 Stark
Strichplatzierung vorn	Außen			0,39 Innen
Strichplatzierung hinten	Außen			0,59 Innen
Vordereuter	Lose			1,49 Fest
Eutertiefe	Tief			0,77 Hoch
Strichlänge	Kurz			0,07 Lang

508930 **HEMI-PP** konv.: 20,-€ • gesext: 39,-€
Answer-P X Powerball X Supersire

RI-VAL-RE AP HEMI PP-ET

GENOM. ZUCHTWERTE USA		APR. 2020	
Gesamtzuchtwert	Zeitzahl	SCS	3,12
TPI	2439	Nutzungsdauer	
NM\$	391	PL	+1,2
Milch	+1560	Tüchtereinfachbarkeit	-1,3
Fett %	-0,03	DPR	
F-Menge	+52	Exterieur-gesamt	+0,98
Eiw. %	-0,01	PTAT	
Eiw. Menge	+45	Fundament	
		FLC	-0,22
		Euter	
		UDC	+0,82



GENOM. ZUCHTWERTE USA APR. 2020		0 Töchter / 0 Betriebe		aAa 243
Größe	Klein			1,33 Groß
Milchcharakter	Wenig			1,67 Viel
Körpertiefe	Wenig			0,48 Viel
Stärke	Schwach			0,25 Stark
Beckenneigung	Ansteigend			2,46 Abfallend
Beckenbreite	Schmal			0,67 Breit
Hinterbeinwinkelung	Steil			-0,33 Gewinkelt
Klauen	Flach			0,02 Hoch
Sprungelenk	Dick			n.v. Trocken
Hinterbeinstellung	Hackeneng			-0,42 Parallel
Bewegung	Schlecht			n.v. Gut
Hintereuterhöhe	Niedrig			1,84 Hoch
Zentralband	Schwach			0,02 Stark
Strichplatzierung vorn	Außen			0,26 Innen
Strichplatzierung hinten	Außen			0,24 Innen
Vordereuter	Lose			0,82 Fest
Eutertiefe	Tief			0,45 Hoch
Strichlänge	Kurz			-0,32 Lang

Name	HB-Nr.	Vater	MV	Besonderheiten	Preis:	konv	♂
------	--------	-------	----	----------------	--------	------	---

WEISSBLAUE BELGIER

Hybride	202641	Rayon De L'Orgelot	Impact de L'Orgelot	Geprüft auf einen sehr leichten Geburtsverlauf, weiße Fellfarbe	12	-	
Damo	202853	Typique de Chardeneux	Icare	Leichte Geburten, sicher geprüft, weiße Fellfarbe	10*	-	
Kurtex	202784	Bruegel D'au Chene	Guliver Du Coin	Getestet auf leichten Geburtsverlauf, weiße Fellfarbe	-		34*
Karate	202785	Bringlee Ecstasy	Utopia	Sehr leichter Geburtsverlauf, getestet in Dänemark	12		34
Kingpin	202925	Auchenlay Echo	Bringlee Talbot	Getestet auf leichte Kälber und kurze Tragezeit	-		34
Lala	202974	Winston van Perenhof	Felicien de Couriaux	Besonders kurze Trächtigkeitsdauer und leichte Geburten	12		34

Alle weißblauen Belgier in der Liste sind auf Leichtkalbigkeit geprüft und eignen sich zur Kreuzung auf Holsteinkühe. Kurze Trächtigkeitsdauer, leichter Geburtsverlauf und ein sehr geringer Anteil an Schweregeburten zeichnen diese Bullen aus.

LIMOUSIN

Jet	202336	Kaprico Eravelle	Haltcliffe Novel	Leichter Geburtsverlauf, Rasse ohne Probleme mit dem Geburtsverlauf	12		34
Lacette	202860	Foreman	Emerson	Leichter Geburtsverlauf, Kälber entwickeln sich sehr gut	-		34*

ANGUS

Paddy	202996	Nightingale Ploughman G376	Nightingale Proud Jake G405	Besonders gute Kälberqualität und leichte Geburten	12		34
-------	--------	----------------------------	-----------------------------	--	----	--	----

Zur Kreuzung auf Holsteinkühe erfreuen sich Bullen der Rasse Angus immer größerer Beliebtheit. Angus-Bullen sind sehr sicher im Geburtsverlauf.

Das männlich gesexete Sperma unserer Beef-Bullen ist mit Ausnahme von Hybride ab sofort **SexedULTRA 4M** *Solange der Vorrat reicht

ERKLÄRUNG DER BEEF ON DAIRY ZUCHTWERTE

EMI

„Easy of Management Impact“-Index
Gesamtindex für Kalbeeigenschaften, Tragezeit und Kälbervitalität. Ein hoher EMI verspricht eine leichte Abkalbung und kurze Trächtigkeitsdauer.

MVI

„Market Value Impact“-Index
Gesamtindex für Kälberqualität und Mastei-
nung. Nachkommen von Bullen mit einem hohen
MVI-Wert erzielen einen höheren Verkaufswert.

CBI

„Cogent Beef Impact“-Index
Kombinierter Index aus EMI und MVI.

WAGYU SPERMAANGEBOT MAI 2020

Bulle	HB-Nr.	Abstammung	Linie	Stärken	Preis:	konv	♀	♂
Kenny 332 NEU	204695	Kenhanafuji x WKS Michifuku x World K's Tanitsuru	49% TAJ, 11% KED, 32% SHI	Seltene Rotationszuchtgruppe A	32	-	-	
Lord of the Rings FB43003 NEU	202903	Shigefuku J1822 FB6538 x Mazda FB103 x Kitaguni JR FB2422	75% KEDAKA, 12% TAJ, 8% SHI	Rotationszuchtgruppe A. SCD AA	35	75	32	
Mr Kedaka NEU	204675	Hirashigetayasu 001 x Shigefuku J1822 x Shigeharu	36% TAJ, 48% KED, 12% SHI	Rahmen, Milch, Marmorierung	79	139	-	
Itosanji	204640	Itozuru Doi TF151 x World K's Sanjirou x Itomichi 1/2	57% TAJ, 21% KED, 20% SHI	Erbfehlerfreier Itozuru Doi, SCD AA	145	-	-	
CHR Michiyoshi II FB25170	202603	World K's Sanjirou x Fukutsuru 068	Tajima x Shimane-Blut	AA-8, BC, Vollbruder des orig. Michiyoshi	29	59	49	
Mr Kikuyasu 240 FB20231	204550	Kikuyasu 400 x Yasufuku 246T x Itozuru Doi	Hoher Anteil TAJ, außerdem SHI	Großartige Marmorierung, AA-8, CC in Exon 5	25	-	-	
Mr Fuji FB25524	204574	Itoshigefuji x Misako FB5768 x Hisako FB5767	47% TAJ, 40% SHI, 14% OKA	Der letzte Sohn der berühmten Misako, AA-7	25	69		
Mr Katana FB23367	204541	Sanjirou aus Hana, der Vollschw. von Takamichi Doi	80% Tajima, 20% Okayama	AA10, Misako-Enkel mit perfektem Pedigree	25	55	35	
Bay Ito Macho FB22028	202353	Itomoritaka 0-41 x Itoshigefuji x Misako-Fam.	Kedaka x Tajima-Blut	Marmorierung, AA10	85	-	-	
Kikutsuru Doi 624A FB17077	202182	Kikutsuru Doi 146 FB3615 x Kitaguni x Musashi	Tajima x Shimane-Blut	Spez. Outcross, exklusives Pedigree	75	-	-	
Shigeshigetani 542 FB14299	202015	Shigeshigetani x Michifuku x Musashi 03K	Fast 100% Tajima	Marmorierung, leichte Geburten	29	65	45	
Tayasu 533 FB13499	202016	Hirashigetayasu x Takazakura x Tanshige	50% Tajima, 50% Kedaka	Exterieur, hoch in Marmorierung	29	-	-	

WAGYU HORNLOS

POLL Prime NEU	204696	Arimura 30B x Michifuku x Fukutsuru 068	Purebred, 99% Wagyu	Hornloser Tajima mit AA und Exon 5 BC	25	-	-	
Kiramusuko 2-PP	204623	BAR Arimura 30B x Sato x Westholme Kiyoyasu	Purebred mit >98% Wagyu	Homozygot hornlos, 9 in Tenderness	85	-	-	

ROTE WAGYUS

Rueshaw 47 (rot) FB32640	204581	Rueshaw 74Z x Hakaris Legend x Genjiro JR x JVP Oliver	Wagyu rot	Europachampion 2018, Wachstum, Exon 5 BC	25	-	-	
Judo 79 (rot) FB14725	202004	Judo 100 x Big AI x Shigemaru	Wagyu rot	Pedigree, Exterieur	59	-	-	
Lightening 101 FB18199 NEU	202771	Heart Brand Red Emperor x Kalanga Red Star x Tamamaru	Wagyu rot	Gutes Exterieur, AA im SCD-Test	59	-	-	

Alle aufgeführten Bullen sind erbfehlerfrei getestet und alle bis auf die hornlosen sind 100% Fullblood Wagyu. Alles gesexete Sperma ist in Sexed Ultra 4 Mio Qualität.

DIE NÄCHSTE GROSSE WAGYU-ZUCHTVIEHAUKTION:
Wagyu Gala 2020 am 12./13. September 2020 auf dem Hof Holtmann in Münster

Sexed**ULTRA4+**
männlich gesext

Sexed**ULTRA4+**
männlich gesext



£60.64

£73.57

£12.93

£55.86

£63.20

£7.34

EMI — CBI — MVI

EMI — CBI — MVI

KERSEY KARATE

KINGPIN KERSEY

Vater: Bringlee Ecstasy | Mutter: Kersey Frost
Ohrmarke: UK222596200980 | HB-Nummer: 202785

Vater: Auchenlay Echo | Mutter: Blue Mist Blossom
Ohrmarke: UK222596701013 | HB-Nummer: 202925

TRÄCHTIGKEITSDAUER	LÄNGER	285	<div style="width: 100%; height: 10px; background-color: #ff69b4;"></div>	280	KÜRZER
KALBEVERLAUF	SCHWERER	92	<div style="width: 100%; height: 10px; background-color: #ff69b4;"></div>	99.2	LEICHTER
KÄLBERVITALITÄT	WENIG VITAL	1	<div style="width: 10%; height: 10px; background-color: #ff69b4;"></div>	1.38	SEHR VITAL
KÄLBERQUALITÄT	SCHWÄCHER	80	<div style="width: 100%; height: 10px; background-color: #ff69b4;"></div>	80.3	EXZELLENT
GEBURTSGEWICHT	LEICHTER	0	<div style="width: 10%; height: 10px; background-color: #ff69b4;"></div>	1.52	SCHWERER
KÄLBERFARBE	HELLBLAUER SCHIMMER	80	<div style="width: 100%; height: 10px; background-color: #ff69b4;"></div>	90.0	DUNKEL BLAUER SCHIMMER

TRÄCHTIGKEITSDAUER	LÄNGER	285	<div style="width: 100%; height: 10px; background-color: #ff69b4;"></div>	280	KÜRZER
KALBEVERLAUF	SCHWERER	92	<div style="width: 100%; height: 10px; background-color: #ff69b4;"></div>	97.7	LEICHTER
KÄLBERVITALITÄT	WENIG VITAL	1	<div style="width: 10%; height: 10px; background-color: #ff69b4;"></div>	1.44	SEHR VITAL
KÄLBERQUALITÄT	SCHWÄCHER	80	<div style="width: 100%; height: 10px; background-color: #ff69b4;"></div>	87.8	EXZELLENT
GEBURTSGEWICHT	LEICHTER	0	<div style="width: 10%; height: 10px; background-color: #ff69b4;"></div>	0.10	SCHWERER
KÄLBERFARBE	HELLBLAUER SCHIMMER	80	<div style="width: 100%; height: 10px; background-color: #ff69b4;"></div>	89.0	DUNKEL BLAUER SCHIMMER

Sexed**ULTRA4+**
männlich gesext

Sexed**ULTRA4+**
männlich gesext



£71.78

£90.67

£18.90

£58.58

£84.65

£26.07

EMI — CBI — MVI

EMI — CBI — MVI

SPRINGHILL LALA

GOULDING PADDY T859

Vater: Winston Van Perenof | Mutter: Springhill Cathy
Ohrmarke: UK933293500157 | HB-Nummer: 202974

Vater: Nightingale Plougham G376 | Mutter: Goulding Patriot M531
Ohrmarke: IE372214806880859 | HB-Nummer: 202996

TRÄCHTIGKEITSDAUER	LÄNGER	285	<div style="width: 100%; height: 10px; background-color: #ff69b4;"></div>	278	KÜRZER
KALBEVERLAUF	SCHWERER	92	<div style="width: 100%; height: 10px; background-color: #ff69b4;"></div>	97.2	LEICHTER
KÄLBERVITALITÄT	WENIG VITAL	1	<div style="width: 10%; height: 10px; background-color: #ff69b4;"></div>	1.80	SEHR VITAL
KÄLBERQUALITÄT	SCHWÄCHER	80	<div style="width: 100%; height: 10px; background-color: #ff69b4;"></div>	99.0	EXZELLENT
GEBURTSGEWICHT	LEICHTER	0	<div style="width: 10%; height: 10px; background-color: #ff69b4;"></div>	1.93	SCHWERER
KÄLBERFARBE	HELLBLAUER SCHIMMER	80	<div style="width: 100%; height: 10px; background-color: #ff69b4;"></div>	63.0	DUNKEL BLAUER SCHIMMER

TRÄCHTIGKEITSDAUER	LÄNGER	285	<div style="width: 100%; height: 10px; background-color: #ff69b4;"></div>	280	KÜRZER
KALBEVERLAUF	SCHWERER	92	<div style="width: 100%; height: 10px; background-color: #ff69b4;"></div>	98.0	LEICHTER
KÄLBERVITALITÄT	WENIG VITAL	1	<div style="width: 10%; height: 10px; background-color: #ff69b4;"></div>	1.90	SEHR VITAL
KÄLBERQUALITÄT	SCHWÄCHER	80	<div style="width: 100%; height: 10px; background-color: #ff69b4;"></div>	97.9	EXZELLENT
GEBURTSGEWICHT	LEICHTER	0	<div style="width: 10%; height: 10px; background-color: #ff69b4;"></div>	-0.48	SCHWERER

STG BÜRO ALTENBERGE



Hubertus Diers
Geschäftsführer
0173-5429187
hd@stggermany.de



Dr. Hermann Niermann
Zuchtprogramm
0173-9794490
hn@stggermany.de



Andreas Ekkel
Zuchtprogramm
0162-9848124
ae@stggermany.de



Cord Hormann
Zuchtprogramm
0173-7793828
ch@stggermany.de



Birgitta Brentrup
Prokuristin
02505-9392213
bb@stggermany.de



Kathrin Krieger
Buchhaltung
02505-9392214
kk@stggermany.de



Maren Wierling
Backoffice
02505-9392215
mw@stggermany.de



Nina Schumacher
Backoffice
02505-9392219
nis@stggermany.de

DAS STG BERATERTEAM



Claus Gülc
Schleswig-Holstein
Mecklenburg-Vorpommern
0174-1893293
cg@stggermany.de



Martin Niederhausen
Nördl. Niedersachsen,
Masterrind Gebiet
0174-6569869
mn@stggermany.de



Julia Bode
Ostfriesland,
WEU Gebiet
0173-9794489
jb@stggermany.de



Fidi Gödeker
Masterrind Gebiet
0172-4106366
fg@stggermany.de



Hans-Peter Paeßens
Niederrhein
0173-7352647
hpp@stggermany.de



Bernhard Ontrop
Westl. Münsterland
0171-4059662
bo@stggermany.de



Heinz-Albrecht Könemann
RUW: Ostwestfalen-Lippe,
Göttingen
0162-6062240
hk@stggermany.de



Renate Dennler
Thüringen, Sachsen
0170-5865120
rd@stggermany.de



Ingo Hauck
Hessen
0172-9414348
ih@stggermany.de



Günther Stehle
Baden-Württemberg,
Vorarlberg
0177-9144719
gs@stggermany.de



Stefan Oberhauser
Franken
0176-43354660
so@stggermany.de



Hans Pröbstl
Südbayern
0173-6535195
hp@stggermany.de

BERATUNG UND CHROMOSOMAL MATING



Wiebe Put
Brandenburg, Meck.-Vor-
pommern, Sachsen-Anhalt
Chromosomal Mating
0173-9794494
wp@stggermany.de



Andreas Ekkel
Grafschaft Bentheim,
Emsland
0162-9848124
ae@stggermany.de



Dirk vom Stein
RUW: Niederrhein,
Berg. Land, Rheinland
Pfalz, Saarland
0160-94854706
dvs@stggermany.de



Eberhard Dennler
Thüringen, Sachsen
0175-4134565
ed@stggermany.de



Werner Mantel
Baden-Württemberg Nord
und Franken
0174-5334444
wm@stggermany.de

LOGISTIK & VERSAND



Markus Uhlenbrock
0173-9794491
mu@stggermany.de



Uwe Hensing
Osnabrück
(OHG Gebiet)
0171-9981324
uh@stggermany.de



Christoph Willeke
Sauerland
Nördl. Hessen
0173-4961798
cw@stggermany.de



Dieter Hooß
Hessen,
Sachsen-Anhalt
0172-2860644
dh@stggermany.de



Armin Nürnberger
Bayern
0171-8954456
an@stggermany.de

Unser Vertreter in **Luxemburg** ist



Tel.: 26 81 20-0 | info@convis.lu

Unser Vertreter in **Österreich** ist

Rinderzucht Steiermarkt | Hans Terler
terler@rinderzucht-stmk.at
Tel: +43 664-521 43 46

GESEXTES SPERMA DER BESTEN QUALITÄT



Gesextes Sperma mit doppelter Spermamenge und einer Befruchtung vergleichbar mit konventionellem Sperma

INHALTSVERZEICHNIS

HOLSTEIN	
Admiral	13
Anton-PP	15
Aristocrat	11
Arrow	12
Avicii	15
Breezer	11
Bugatti	15
Cahill	14
Chief	6
Crown	7
Crushtime	12
Dawson	11
Delta-Lambda	6
Dinero	11
Doble-RF	10
Dynamo	7
Eifel	11
Erotic-Red	10
Geyser-P	9
Go Fast-Red	14
Hemi-PP	15
Hong	15
Johnboy	6
Jones	11
Jordy-Red	12
Kitami-PP-RF	9
Landslide	13
Lotto-Red	13
Merryguy	7
Mirand-PP-RF	9
Mitchell	13
Moovin-RF	12
Murphy	7
Neal	10
Niche	15
Noble	7
Peter	14
Ranger	10
Rapid	13
Rocky	10
Rave	7
Roxy B	14
Rubicon	8
Secretariat	13
Skyline	14
Sound System	10
Swift	8
Taz	14
Twitch	8
JERSEY	18
BROWN SWISS	18
BEEF BULLEN	16
WAGYU	16

STG Germany

BULL POWER

APRIL 2020

RZG

TÖCHTERGEPRÜFT	
Rubicon	155
Noble	154
Dynamo	152
Sound System	150

GENOMISCH

Rave	161
Crown	160
Murphy	159
Geyser-P	156
Neal	156
Merryguy	155
Stockton	155
Johnboy	154

TPI

TÖCHTERGEPRÜFT	
Dynamo	2823
Noble	2814
Rubicon	2788
Sound System	2786

GENOMISCH

Twitch	2967
Eifel	2879
Dinero	2863
Murphy	2854
Irvine	2848
Dawson	2833
Aristocrat	2832
Jones	2816

NM\$

TÖCHTERGEPRÜFT	
Dynamo	737
Rubicon	719
Noble	649
Sound System	592

GENOMISCH

Dinero	809
Twitch	797
Breezer	760
Murphy	755
Eifel	745
Jones	724
Irvine	687
Stockton	683

BULL POWER

Die Wissenschaft der Genetik, die Kunst der Anpaarung



CHROMOSOMAL™
MATING

Unser neuestes innovatives
Herdenmanagement-Konzept

Kontaktieren Sie uns und profitieren
Sie von unserer genomischen
Herdentypisierung inkl. genomischer
Anpaarung Chromosomal Mating.

