

# BULLENANGEBOT 2019

**ST<sup>®</sup>Germany**  **PrismaGen**

Die Wissenschaft der Genetik, die Kunst der Anpaarung

 **CHROMOSOMAL™**  
**MATIN<sup>®</sup>**

Unser neuestes innovatives  
Herdenmanagement-Konzept



## STG Büro Altenberge



**Birgitta Brentrup**  
Prokuristin  
02505-9392213  
bb@stggermany.de



**Dr. Hermann Niermann**  
Zuchtprogramm  
0173-9794490  
hn@stggermany.de



**Andreas Ekkel**  
Zuchtprogramm  
0162-9848124  
ae@stggermany.de



**Cord Hormann**  
Zuchtprogramm  
0173-7793828  
ch@stggermany.de



**Kathrin Krieger**  
Buchhaltung  
02505-9392214  
kk@stggermany.de



**Maren Wierling**  
Backoffice  
02505-9392215  
mw@stggermany.de



**Nina Schumacher**  
Backoffice  
02505-9392219  
nis@stggermany.de



**Markus Uhlenbrock**  
Logistik & Versand  
0173-9794491  
mu@stggermany.de

## Das STG Beraterteam



**Claus Güick**  
Schleswig-Holstein  
0174-1893293  
cg@stggermany.de



**Carsten Witte**  
Schleswig-Holstein  
0174-5334444  
caw@stggermany.de



**Martin Niederhausen**  
Nördl. Niedersachsen,  
Masterrind Gebiet  
0174-6569869  
mn@stggermany.de



**Julia Bode**  
Ostriesland,  
WEU Gebiet  
0173-9794489  
jb@stggermany.de



**Fidi Gödeker**  
Masterrind Gebiet  
0172-4106366  
fg@stggermany.de



**Andreas Ekkel**  
Grafschaft Bentheim,  
Emsland  
0162-9848124  
ae@stggermany.de



**Uwe Hensing**  
Osnabrück  
(OHG Gebiet)  
0171-9981324  
uh@stggermany.de



**Dirk vom Stein**  
RUW: Niederrhein,  
Berg. Land, Rheinland  
Pfalz, Saarland  
0160-94854706  
dvs@stggermany.de



**Christoph Willeke**  
Sauerland  
Nördl. Hessen  
0173-4961798  
cw@stggermany.de



**Heinz-Albrecht Könemann**  
RUW: Ostwestfalen-Lippe,  
Göttingen  
0162-6062240  
hk@stggermany.de



**Rainer Zech**  
Rechter Niederrhein  
0173-8587171



**Renate Dennler**  
Thüringen, Sachsen  
0170-5865120  
rd@stggermany.de



**Ingo Hauck**  
Hessen  
0172-9414348  
ih@stggermany.de



**Günther Stehle**  
Baden-Württemberg,  
Vorarlberg  
0177-9144719  
gs@stggermany.de



**Armin Nürnberger**  
Bayern  
0171-8954456  
an@stggermany.de



**Stefan Oberhauser**  
Franken  
0176-43354660  
so@stggermany.de



## DER NÄCHSTE SCHRITT NACH VORNE DAS CHROMOSOMALE ANPAARUNGSPROGRAMM

Liebe Kunden und Milchviehhalter,

aus den USA kommt der nächste große genetische Schritt nach vorne. Das genomische Anpaarungsprogramm „Chromosomal Mating“ wird in Kürze den zukunftsorientierten Milchviehhaltern in den USA und Europa zur Verfügung stehen. Die ganze Kraft entfaltet dieses Programm, wenn man aufgrund der genomischen Herdentypisierung gezielt gesexetes Spermia einsetzt. STG Germany wird daher ab Februar 2019 eine genomische Herdenuntersuchung anbieten, und zwar nach dem amerikanischen System, also auf Basis der mit Abstand größten und zuverlässigsten Lernstichprobe weltweit!

A propos amerikanisches Genomsystem: es hat sich immer mehr gezeigt, dass unter den Bullen mit hohem RZG diejenigen, die parallel dazu über gute genomische US-Zuchtwerte nach TPI und Net Merit verfügen, sich später mit Töchtern deutlich besser bestätigen. Unsere hohen RZG-Bullen wie Merryguy (160), Hong (159), Eagle (159), Peter (158), Noble (158), Dawson (158), Swift (157) und Ranger (157) verfügen allesamt über sehr gute TPI-Werte. Alle liegen über 2700 gTPI, zwei von ihnen sogar über 2800. Unser Tipp: Prüfen Sie einmal, wer sonst diese Kombination aus TPI und RZG liefern kann.

Mit freundlichen Grüßen aus Altenberge, Hubertus Diers  
Geschäftsführer | hd@stggermany.de | Tel. 0173-5429187



**Hans-Peter Paeßens**  
Niederrhein  
0173-7352647  
hpp@stggermany.de



**Bernhard Ontrop**  
Westl. Münsterland  
0171-4059662  
bo@stggermany.de



**Eberhard Dennler**  
Thüringen, Sachsen  
0173-6535195  
ed@stggermany.de



**Dieter Hooß**  
Hessen,  
Sachsen-Anhalt  
0172-2860644  
dh@stggermany.de



**Hans Pröbstl**  
Südbayern  
0173-6535195  
hp@stggermany.de



**Isabell Müller**  
Bayern Mitte  
0173-9794494  
im@stggermany.de

Unser Vertreter in  
**Luxemburg** ist



Tel.: 26 81 20-0  
info@convis.lu

Unser Vertreter in  
**Österreich** ist

Rinderzucht Steiermarkt  
Hans Terler  
terler@rinderzucht-stmk.at  
Tel: +43 664-521 43 46



# NEU!



## ... DAS GENOMISCHE ANPAARUNGSPROGRAMM

- Mit genomischer Inzuchtberücksichtigung
- Auf Basis von US-Zuchtwerten mit der größten Lernstichprobe weltweit
- In Kürze ist unsere genom. Herdentypisierung für Sie verfügbar
- Maximaler Zuchtfortschritt durch optimale Anpaarung und Kombination mit gesextem Sperma
- Nähere Informationen auf Anfrage
- Start Februar 2019



**= MAXIMALER ZUCHTFORTSCHRITT**










- Finden Sie die besten Tiere in Ihrer Herde durch die **genomische Untersuchung** aller Tiere
- Paaren Sie Ihre besten Tiere mit den besten Bullen an
- Nutzen Sie die **chromosomale Anpaarung** und erreichen Sie den **maximalen Zuchtfortschritt**



- Nutzen Sie **weiblich gesextes Sperma** um sicherzustellen, dass Sie **Kuhkälber von Ihren besten Tieren** bekommen
- Nutzen Sie männlich gesextes Sperma von Fleischrindern bei den genetisch unterlegenen Tieren
  - Machen Sie **keine Kompromisse bezüglich der Befruchtung** und nutzen Sie **SexedULTRA4M-Sperma**

# Verzeichnis

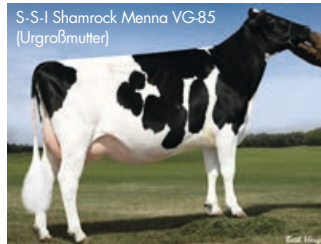
<b>DD - Bullen</b> 	Bullen mit besonders guten Zuchtwerten für DD <i>(Dermatitis Digitalis – Mortellaro)</i>	Liste auf Seite 12
<b>A2A2 Bullen</b> 	Bullen mit der Beta Kasein Variante A2A2	Liste auf Seite 18
<b>Top TPI Bullen</b> 	Bullen mit besonders guten Zuchtwerten im US-System	Seite 19
<b>Hornlosbullen</b> 	Hornlose Bullen	Liste auf Seite 24
<b>Top Befruchter</b> 	Bullen mit besonders guter Befruchtung	Liste auf Seite 26
<b>Triple aAa Liste</b> 	Bullen mit seltenem aAa Code	Liste auf Seite 26
<b>Roboterbullen</b> 	Bullen mit besonders guten Eigenschaften für den Einsatz in Betrieben mit automatischen Melksystemen	Liste auf Seite 28

508768 **RANGER** konv.: 25,- € • gesext: 49,- €

OCD CHARLEY RANGER-ET

**SexedULTRA4M**

GENOM. ZUCHTWERTE DEU DEZ. 2018		RZG	157
RZM	140	RZE	125
Milch	+1750	Milchtyp	105
Fett %	-0,03	Körper	100
Fett kg	+66	Fund.	122
Eiw. %	-0,03	Euter	123
Eiw. kg	+55		



Charley X VG-85 Rubicon X EX-90 Snowmobil X VG-85 Shamrock X Shot Mindy VG-86

GENOM. ZUCHTWERTE USA DEZ. 2018		0 Töchter / 0 Betriebe		aAa 462
Größe	Klein			0,72 Groß
Milchcharakter	Wenig			0,61 Viel
Körpertiefe	Wenig			0,04 Viel
Stärke	Schwach			0,29 Stark
Beckenneigung	Ansteigend			-0,30 Abfallend
Beckenbreite	Schmal			0,39 Breit
Hinterbeinwinkelung	Steil			-0,19 Gewinkelt
Klauen	Flach			1,04 Hoch
Sprungelenk	Dick			n.v. Trocken
Hinterbeinstellung	Hackeneng			1,81 Parallel
Bewegung	Schlecht			n.v. Gut
Hintereuterhöhe	Niedrig			2,22 Hoch
Zentralband	Schwach			0,58 Stark
Strichplatzierung vorn	Außen			1,26 Innen
Strichplatzierung hinten	Außen			1,18 Innen
Vordereuter	Lose			2,37 Fest
Eutertiefe	Tief			1,92 Hoch
Strichlänge	Kurz			-0,48 Lang



- ★ Fehlerloser Spitzenbulle in allen Systemen: +2729 gTPI und 157 RZG
- ★ Eutergesundheit, Töchterfruchtbarkeit und leichte Geburten zeichnen ihn zusätzlich aus
- ★ Seine Rubicon-Mutter geht direkt auf die Zuchtkone Shot Mindy zurück
- ★ Kappa-Kasein BB und Beta-Kasein A2/A2

509061 **MERRYGUY**  konv.: 49,- € • gesext: 54,- €

SIEMERS CHARLEY MERRYGUY-ET

**SexedULTRA4M**

GENOM. ZUCHTWERTE DEU DEZ. 2018		RZG	160
RZM	154	RZE	120
Milch	+2333	Milchtyp	110
Fett %	-0,01	Körper	110
Fett kg	+91	Fund.	110
Eiw. %	-0,05	Euter	118
Eiw. kg	+73		



Charley X Montross X VG-85 McCutchen X VG-87 Domain X Kevrel Shottle May EX-94

GENOM. ZUCHTWERTE USA DEZ. 2018		0 Töchter / 0 Betriebe		aAa 534
Größe	Klein			1,08 Groß
Milchcharakter	Wenig			1,63 Viel
Körpertiefe	Wenig			0,64 Viel
Stärke	Schwach			0,69 Stark
Beckenneigung	Ansteigend			0,05 Abfallend
Beckenbreite	Schmal			0,48 Breit
Hinterbeinwinkelung	Steil			-0,67 Gewinkelt
Klauen	Flach			1,00 Hoch
Sprungelenk	Dick			n.v. Trocken
Hinterbeinstellung	Hackeneng			0,77 Parallel
Bewegung	Schlecht			n.v. Gut
Hintereuterhöhe	Niedrig			2,87 Hoch
Zentralband	Schwach			0,86 Stark
Strichplatzierung vorn	Außen			0,57 Innen
Strichplatzierung hinten	Außen			0,51 Innen
Vordereuter	Lose			1,94 Fest
Eutertiefe	Tief			1,08 Hoch
Strichlänge	Kurz			-0,35 Lang



- ★ Heißer Spülbulle – jetzt auch in Europa verfügbar!
- ★ Extremer Leistungsvererber mit mehr als 2300 Milch und +164 kg Fett + Eiweiß!
- ★ Positiv in allen Fitness- und Managementmerkmalen und dazu ein wünschenswertes Linearprofil
- ★ Geht direkt auf die bekannte Kevrel Shottle May EX-94 zurück



508766 **SWIFT**

ST GEN SUPERHERO SWIFT-ET

konv.: 35,- € · gesext: 55,- €

M: HOLYLAND REACH THE STARS  
GM: T-GEN-AC MOGUL ROSSI VG-87  
02-02 365 14.619 3,8 3,4

Superhero X Tuffenuff X VG-87 Mogul X VG-88 Ross X  
Clear-Echo Ramo 1200 EX-94

GENOM. ZUCHTWERTE DEU DEZ. 2018		RZG	157
RZM	144	RZS	109
Milch	+1616	RZN	127
Fett %	-0,03	RZR	108
Fett kg	+61	RZD	113
Eiw. %	0,07	RZE	139
Eiw. kg	+62	Milchtyp	116
		Körper	115
		Fund.	128
		Euter	133



**SexedULTRA4M™**

- ★ Überraschende Kombination von hohem Gesamtzuchtwert (157 gRZG) mit Top-Exterieur (139 RZE).
- ★ Aus der Bookem-Kuhfamilie von Clear-Echo Ramo 1200 EX-94
- ★ Begehrter Spülbulle
- ★ Kappa-Kasein BB und Beta-Kasein A2/A2



GENOM. ZUCHTWERTE USA DEZ. 2018		0 Töchter / 0 Betriebe		aAa 324
Größe	Klein	[Bar chart]		2,13 Groß
Milchcharakter	Wenig	[Bar chart]		2,11 Viel
Körpertiefe	Wenig	[Bar chart]		1,42 Viel
Stärke	Schwach	[Bar chart]		1,16 Stark
Beckenneigung	Ansteigend	[Bar chart]		0,92 Abfallend
Beckenbreite	Schmal	[Bar chart]		1,44 Breit
Hinterbeinwinkelung	Steil	[Bar chart]		-0,51 Gewinkelt
Klauen	Flach	[Bar chart]		1,18 Hoch
Sprungelenk	Dick	[Bar chart]		n.v. Trocken
Hinterbeinstellung	Hackeneng	[Bar chart]		1,08 Parallel
Bewegung	Schlecht	[Bar chart]		n.v. Gut
Hintereuterhöhe	Niedrig	[Bar chart]		3,54 Hoch
Zentralband	Schwach	[Bar chart]		0,86 Stark
Strichplatzierung vorn	Außen	[Bar chart]		0,75 Innen
Strichplatzierung hinten	Außen	[Bar chart]		0,47 Innen
Vordereuter	Lose	[Bar chart]		2,77 Fest
Eutertiefe	Tief	[Bar chart]		2,17 Hoch
Strichlänge	Kurz	[Bar chart]		-0,49 Lang



Clear-Echo Ramo 1200 EX-94 (4. Mutter)

508624 **CAHILL**

LEXVOLD SS CAHILL-ET

konv.: 28,- € · gesext: 47,- €

M: LEXVOLD MONTROSS CARILLA  
GM: LARCREST CAGNEY VG-85

Supershot X Montross X VG-85 Facebook X EX-91  
Planet X Larcrest Ramos Crimson EX-94 X Larcrest Shottle  
Cosmopolitan VG-87 X EX-90 Outside X EX-93 Juror

GENOM. ZUCHTWERTE DEU DEZ. 2018		RZG	156
RZM	142	RZS	114
Milch	+2429	RZN	135
Fett %	-0,4	RZR	105
Fett kg	+49	RZD	94
Eiw. %	-0,15	RZE	127
Eiw. kg	+64	Milchtyp	103
		Körper	111
		Fund.	110
		Euter	131



**SexedULTRA4M™**

- ★ Topvererber auf Bullenvaterniveau
- ★ Enorme Milchleistung aus Spitzeneutern!
- ★ Direkt aus der Mega-Kuhfamilie von Ramos Crimson EX-94
- ★ Preis- / Leistungsverhältnis der Extraklasse



Larcrest Chima EX-91 (Urgroßmutter)

GENOM. ZUCHTWERTE USA DEZ. 2018		0 Töchter / 0 Betriebe		aAa 243
Größe	Klein	[Bar chart]		1,26 Groß
Milchcharakter	Wenig	[Bar chart]		0,53 Viel
Körpertiefe	Wenig	[Bar chart]		0,14 Viel
Stärke	Schwach	[Bar chart]		0,73 Stark
Beckenneigung	Ansteigend	[Bar chart]		0,59 Abfallend
Beckenbreite	Schmal	[Bar chart]		0,93 Breit
Hinterbeinwinkelung	Steil	[Bar chart]		-0,21 Gewinkelt
Klauen	Flach	[Bar chart]		1,25 Hoch
Sprungelenk	Dick	[Bar chart]		n.v. Trocken
Hinterbeinstellung	Hackeneng	[Bar chart]		0,95 Parallel
Bewegung	Schlecht	[Bar chart]		n.v. Gut
Hintereuterhöhe	Niedrig	[Bar chart]		3,37 Hoch
Zentralband	Schwach	[Bar chart]		0,85 Stark
Strichplatzierung vorn	Außen	[Bar chart]		0,02 Innen
Strichplatzierung hinten	Außen	[Bar chart]		-0,07 Innen
Vordereuter	Lose	[Bar chart]		3,07 Fest
Eutertiefe	Tief	[Bar chart]		2,56 Hoch
Strichlänge	Kurz	[Bar chart]		0,30 Lang



Larcrest Crimson EX-94 (4. Mutter)

507250

## SECRETARIAT

ALL.NURE SECRETARIAT TV TL TY

konv.: 29,- € • gesext: 49,- €

M: ALL.NURE BAXTER SILKY EX-91  
4.LA-305: 16.114 4,41 710 3,11 501  
GM: LA FELCE SERETTA EX-91

Numero Uno X EX-91 Baxter X EX-91 Goldwyn X  
EX-91 Durham

ZUCHTWERTE INTERBULL DEZ. 2018		
	RZG	<b>123</b>
	RZS	<b>104</b>
Töchter	RZN	<b>118</b>
Herden	RZR	<b>116</b>
	RZD	<b>113</b>
RZM	RZE	<b>137</b>
Milch	RZE	<b>137</b>
Fett %	Milchtyp	<b>121</b>
Fett kg	Körper	<b>116</b>
Eiw. %	Fund.	<b>114</b>
Eiw. kg	Euter	<b>138</b>

Fusta Secretariat Urtia VG-87



SexedULTRA 4M™

- ★ Italiens Exterieurstar
- ★ Fast 1000 Töchter in Milch
- ★ Alle, die bereits abgekalbte Töchter gesehen haben, sind begeistert
- ★ Milchtypische Tiere mit Schaucharakter und Spitzeneutern

All. Nure Secretariat Lalla Z VG-87



INTERBULL DEZ. 2018		755 Töchter / 260 Betriebe	aAa 324
Größe	Klein		119 Groß
Milchcharakter	Wenig		119 Viel
Körpertiefe	Wenig		105 Viel
Stärke	Schwach		103 Stark
Beckenneigung	Ansteigend		105 Abfallend
Beckenbreite	Schmal		123 Breit
Hinterbeinwinkelung	Steil		105 Gewinkelt
Klauen	Flach		109 Hoch
Sprunggelenk	Dick		104 Trocken
Hinterbeinstellung	Hackeneng		98 Parallel
Bewegung	Schlecht		115 Gut
Hintereuterhöhe	Niedrig		138 Hoch
Zentralband	Schwach		143 Stark
Strichplatzierung vorn	Außen		108 Innen
Strichplatzierung hinten	Außen		129 Innen
Vordereuter	Lose		121 Fest
Eutertiefe	Tief		121 Hoch
Strichlänge	Kurz		113 Lang



Fusta Secretariat Urka

508858

## CRUSHTIME

COL DG CRUSHTIME-ET

konv.: — • gesext: 59,- €

M: OH-RIVER-SYC MOGAL BRYLAN VG-85  
GM: OH-RIVER-SYC MRDN BILLIE EX-91

Crush X VG-85 Mogul X EX-91 Meridian X EX-91 Atwood  
X EX-91 Shottle X Durham Barbie EX-92 X EX-92 Juror X  
EX-90 Aerostar X EX-91 Chief Mark X EX-90 Chairman

GENOM. ZUCHTWERTE USA DEZ. 2018		
Gesamtzuchtwert	Zellzahl	<b>2,87</b>
TPI	SCS	
NM\$	Nutzungsdauer	<b>+0,1</b>
	PL	
Milch	Töchterfruchtbarkeit	<b>-1,2</b>
Fett %	DPR	
F-Menge	Exterieur-gesamt	<b>+4,01</b>
Ew. %	PTAT	
Ew. Menge	Fundament	<b>+1,94</b>
	FLC	
	Euter	<b>+3,36</b>
	UDC	



SexedULTRA 4M™

- ★ Exterieurvererber auf Spitzenniveau in allen Systemen: +4,01 PTAT, +18 Conf., 144 RZE
- ★ Fehlerfreies Linear mit super Eutern: USA +3,36, CAN +17, DEU 148
- ★ Ein Sohn des in Europa nicht verfügbaren Doorman-Sohnes Crush aus der Familie von Durham Barbie EX-92



Oh-River Mogul Brylan VG-85 (Mutter)



GENOM. ZUCHTWERTE USA DEZ. 2018		0 Töchter / 0 Betriebe	aAa n.v.
Größe	Klein		3,61 Groß
Milchcharakter	Wenig		3,11 Viel
Körpertiefe	Wenig		2,63 Viel
Stärke	Schwach		2,08 Stark
Beckenneigung	Ansteigend		0,08 Abfallend
Beckenbreite	Schmal		2,72 Breit
Hinterbeinwinkelung	Steil		0,68 Gewinkelt
Klauen	Flach		2,39 Hoch
Sprunggelenk	Dick		n.v. Trocken
Hinterbeinstellung	Hackeneng		2,25 Parallel
Bewegung	Schlecht		n.v. Gut
Hintereuterhöhe	Niedrig		4,70 Hoch
Zentralband	Schwach		2,57 Stark
Strichplatzierung vorn	Außen		1,90 Innen
Strichplatzierung hinten	Außen		1,70 Innen
Vordereuter	Lose		4,67 Fest
Eutertiefe	Tief		3,47 Hoch
Strichlänge	Kurz		0,34 Lang



Regancrest-PR Durham Barbie EX-92 (Stammkuh der Familie)

144 RZE / 147 Euter



298367

## ALASKA-RED

DE OOSTERHOF DG  
PAT ALASKA-RED

konv.: 28,- € • gesext: —

M: OOSTERHOF DG ELASNIAI  
GM: RAINYRIDGE PLANET ELAINE VG-88Pat-Red X Aikman X VG-88 Planet X EX-92 Mr Burns X  
VG-89 Shottle X EX Starleader X EX Prelude X  
Rainyridge Tony Beauty EX-Can 5E

GENOM. ZUCHTWERTE DEU		RZG	
DEZ. 2018		RZS	124
		RZN	120
		RZR	104
		RZD	108
RZM	141	RZE	129
Milch	+1962	Milchtyp	125
Fett %	-0,18	Körper	111
Fett kg	+64	Fund.	113
Eiw. %	-0,08	Euter	126
Eiw. kg	+59		



- ★ Stabiler Spitzenvererber der Rotbuntzucht
- ★ Fast 2000 kg Milch bei starkem Exterieur
- ★ Beste Zellzahl in Kombination mit guter Melkbarkeit
- ★ Direkt aus der Linie der weltberühmten Madisonsiegerin Rainyridge Tony Beauty

Rainyridge Talent Barbara EX-95  
(gleiche Kuhfamilie)

GENOM. ZUCHTWERTE USA DEZ. 2018		0 Töchter / 0 Betriebe		aAa 234
Größe	Klein			1,17 Groß
Milchcharakter	Wenig			1,98 Viel
Körpertiefe	Wenig			0,63 Viel
Stärke	Schwach			0,47 Stark
Beckenneigung	Ansteigend			-0,25 Abfallend
Beckenbreite	Schmal			1,47 Breit
Hinterbeinwinkelung	Steil			0,67 Gewinkelt
Klauen	Flach			0,90 Hoch
Sprunggelenk	Dick			n.v. Trocken
Hinterbeinstellung	Hackeneng			1,78 Parallel
Bewegung	Schlecht			n.v. Gut
Hintereuterhöhe	Niedrig			3,55 Hoch
Zentralband	Schwach			0,59 Stark
Strichplatzierung vorn	Außen			1,09 Innen
Strichplatzierung hinten	Außen			1,03 Innen
Vordereuter	Lose			2,31 Fest
Eutertiefe	Tief			1,13 Hoch
Strichlänge	Kurz			0,63 Lang

RZH Planet Elaine VG-88  
(Großmutter)

508318

## SOUND SYSTEM

MIRABELL SOUND  
SYSTEM TV TL TY

konv.: 29,- € • gesext: 52,- €

M: MIRABELL SSIRE SHANA VG-86  
GM: MIRABELL SHOTTLE NIZZA EX-90Silver X VG-86 Supersire X EX-90 Shottle X  
EX-90 Goldwyn

GENOM. ZUCHTWERTE USA		DEZ. 2018	
Gesamtzuchtwert		Zellzahl	2,90
TPI	2699	SCS	
NM\$	798	Nutzungsdauer	+4,4
Milch	+1657	Töchterfruchtbarkeit	+1,4
Fett %	+0,11	PTAT	+2,57
F-Menge	+94	Fundament	+0,80
Ew. %	+0,04	FLC	
Ew. Menge	+63	Euter	+2,15
		UDC	



- ★ Sound System dominiert seit Jahren die italienische Topliste und ist zu einem Aushängeschild der Holsteinzucht Italiens geworden
- ★ International intensiv genutzter Bullenvater
- ★ Nahezu perfektes genomisches Vererbungsprofil
- ★ Ungebrochen hohe Nachfrage

Mirabell Supersire Shana VG-86  
(Mutter)

GENOM. ZUCHTWERTE USA DEZ. 2018		0 Töchter / 0 Betriebe		aAa 234
Größe	Klein			3,01 Groß
Milchcharakter	Wenig			2,64 Viel
Körpertiefe	Wenig			1,98 Viel
Stärke	Schwach			1,72 Stark
Beckenneigung	Ansteigend			0,94 Abfallend
Beckenbreite	Schmal			1,46 Breit
Hinterbeinwinkelung	Steil			1,23 Gewinkelt
Klauen	Flach			1,54 Hoch
Sprunggelenk	Dick			n.v. Trocken
Hinterbeinstellung	Hackeneng			1,28 Parallel
Bewegung	Schlecht			n.v. Gut
Hintereuterhöhe	Niedrig			3,67 Hoch
Zentralband	Schwach			1,58 Stark
Strichplatzierung vorn	Außen			1,69 Innen
Strichplatzierung hinten	Außen			1,67 Innen
Vordereuter	Lose			2,52 Fest
Eutertiefe	Tief			1,80 Hoch
Strichlänge	Kurz			0,14 Lang

Mirabell Shottle Nizza EX-90  
(Großmutter)

# 508317 DELTA-LAMBDA

FARNEAR DELTA-LAMBDA-ET

konv.: 26,- € • gesext: 54,- €

M: EDG LORETTE UNO 2198 EX-91  
GM: VELTHUIS SNOWMAN LORRETTE VG-86

Delta X EX-91 Numero Uno X VG-86 Snowman X  
Lila Z EX-94 Familie

## GENOM. ZUCHTWERTE USA DEZ. 2018

Gesamtzuchtwert	Zellzahl	
TPI	SCS	<b>2,80</b>
NM\$	Nutzungsdauer	<b>+4,8</b>
	PL	
Milch	Töchterfruchtbarkeit	<b>+1,9</b>
	DRP	
Fett %	Exterieur-gesamt	<b>+3,13</b>
	PTAT	
F-Menge	Fundament	<b>+2,15</b>
	FLC	
Ew. %	Euter	<b>+3,11</b>
	UDC	
Ew. Menge		

EDG Lorette Uno EX-91  
(Mutter)



**SexedULTRA 4M™**

- ★ Der populärste in Europa verfügbare Delta-Sohn
- ★ Top Exterieur (+3,13, PTAT) mit super Eutern (+3,11)
- ★ Gut in der Leistung und dazu die wünschenswerte Fitness
- ★ Aus der Lila Z-Familie

Lylehaven Lila Z EX-94  
(5. Mutter)



## GENOM. ZUCHTWERTE USA DEZ. 2018

0 Töchter / 0 Betriebe

aAa 432

Größe	Klein		2,19	Groß
Milchcharakter	Wenig		2,48	Viel
Körpertiefe	Wenig		1,33	Viel
Stärke	Schwach		1,01	Stark
Beckenneigung	Ansteigend		0,42	Abfallend
Beckenbreite	Schmal		1,96	Breit
Hinterbeinwinkelung	Steil		-0,70	Gewinkelt
Klauen	Flach		2,85	Hoch
Sprunggelenk	Dick		n.v.	Trocken
Hinterbeinstellung	Hackeneng		1,93	Parallel
Bewegung	Schlecht		n.v.	Gut
Hintereuterhöhe	Niedrig		4,53	Hoch
Zentralband	Schwach		2,54	Stark
Strichplatzierung vorn	Außen		2,08	Innen
Strichplatzierung hinten	Außen		2,32	Innen
Vordereuter	Lose		3,52	Fest
Eutertiefe	Tief		2,34	Hoch
Strichlänge	Kurz		-0,82	Lang



# 508239 CHIEF

STANTONS CHIEF-ET

konv.: 29,- € • gesext: 48,- €

M: ROCKYMOUNTAIN UNO CHEYANNE VG-85  
2-02 305 12.497 4,5 563 3,4 424  
GM: LARCREST CHEVELLE VG-87

Octane X VG-85 Uno X VG-87 Observer X  
Larcrest Cosmopolitan VG-87

## GENOM. ZUCHTWERTE DEU DEZ. 2018

Zuchtwert	TPI	<b>2333</b>
RZS	RZN	<b>119</b>
RZR	RZD	<b>122</b>
RZM	RZE	<b>105</b>
Milch	Milchtyp	<b>100</b>
Fett %	Körper	<b>112</b>
Fett kg	Fund.	<b>136</b>
Eiw. %	Euter	<b>114</b>
Eiw. kg		<b>109</b>
		<b>117</b>
		<b>138</b>

Larcrest Crimson EX-94  
(Schwester der Großmutter)



**SexedULTRA 4M™**

- ★ Genießt weiterhin ungebrochen hohe Popularität. Internationaler Bestseller.
- ★ Seine Jungrinder überzeugen in den Ställen und bereits im Schauring
- ★ Fehlerfreies Gesamt-Vererbungsprofil in allen Systemen
- ★ High Octane-Sohn aus der Cosmopolitan-Familie

Rockymountain Uno Cheyanne VG-85  
(Mutter)



## GENOM. ZUCHTWERTE USA DEZ. 2018

0 Töchter / 0 Betriebe

aAa 234

Größe	Klein		3,28	Groß
Milchcharakter	Wenig		0,73	Viel
Körpertiefe	Wenig		1,74	Viel
Stärke	Schwach		2,15	Stark
Beckenneigung	Ansteigend		0,61	Abfallend
Beckenbreite	Schmal		2,46	Breit
Hinterbeinwinkelung	Steil		-0,60	Gewinkelt
Klauen	Flach		1,91	Hoch
Sprunggelenk	Dick		n.v.	Trocken
Hinterbeinstellung	Hackeneng		1,30	Parallel
Bewegung	Schlecht		n.v.	Gut
Hintereuterhöhe	Niedrig		3,70	Hoch
Zentralband	Schwach		1,45	Stark
Strichplatzierung vorn	Außen		0,72	Innen
Strichplatzierung hinten	Außen		0,81	Innen
Vordereuter	Lose		3,65	Fest
Eutertiefe	Tief		3,79	Hoch
Strichlänge	Kurz		-0,29	Lang





508778 **HONG**

konv.: 29,- € • gesext: —

WILDER HONG

GENOM. ZUCHTWERTE DEU DEZ. 2018		RZG	159
RZM	147	RZE	129
Milch	+1762	Milchtyp	121
Fett %	+0,08	Körper	105
Fett kg	+79	Fund.	112
Eiw. %	+0,03	Euter	130
Eiw. kg	+63		



Superhero X VG-85 Powerball X VG-85 Saloon X VG-85 Snowman X VG-87 Goldwyn X Outside Kora EX-94

GENOM. ZUCHTWERTE USA DEZ. 2018		0 Töchter / 0 Betriebe		aAa n.v.
Größe	Klein			2,79 Groß
Milchcharakter	Wenig			1,72 Viel
Körpertiefe	Wenig			0,79 Viel
Stärke	Schwach			0,88 Stark
Beckenneigung	Ansteigend			1,20 Abfallend
Beckenbreite	Schmal			1,42 Breit
Hinterbeinwinkelung	Steil			0,40 Gewinkelt
Klauen	Flach			1,07 Hoch
Sprunggelenk	Dick			n.v. Trocken
Hinterbeinstellung	Hackeneng			0,31 Parallel
Bewegung	Schlecht			n.v. Gut
Hintereuterhöhe	Niedrig			3,24 Hoch
Zentralband	Schwach			1,55 Stark
Strichplatzierung vorn	Außen			0,86 Innen
Strichplatzierung hinten	Außen			0,64 Innen
Vordereuter	Lose			2,77 Fest
Eutertiefe	Tief			2,92 Hoch
Strichlänge	Kurz			0,21 Lang

Batkes Outside Kora EX-94 (5. Mutter)



A2/A2

- ★ Mit 159 gRZG einer der Spitzenbullen der Rasse
- ★ Hervorragendes Vererbungsprofil ohne Schwachpunkte
- ★ Aus der Familie der Europasiiegerin Outside Kora

508938 **PETER**

konv.: 25,- € • gesext: —

PROGENESIS CHARLEY PETER

GENOM. ZUCHTWERTE DEU DEZ. 2018		RZG	158
RZM	145	RZE	133
Milch	+2063	Milchtyp	123
Fett %	-0,19	Körper	105
Fett kg	+60	Fund.	124
Eiw. %	-0,04	Euter	129
Eiw. kg	+65		



Charley X Silver X Enforcer X Cameron X Planet X Oman Pirate EX-90

GENOM. ZUCHTWERTE USA DEZ. 2018		0 Töchter / 0 Betriebe		aAa 234
Größe	Klein			2,49 Groß
Milchcharakter	Wenig			1,82 Viel
Körpertiefe	Wenig			0,82 Viel
Stärke	Schwach			0,80 Stark
Beckenneigung	Ansteigend			0,29 Abfallend
Beckenbreite	Schmal			1,29 Breit
Hinterbeinwinkelung	Steil			-0,13 Gewinkelt
Klauen	Flach			1,67 Hoch
Sprunggelenk	Dick			n.v. Trocken
Hinterbeinstellung	Hackeneng			1,63 Parallel
Bewegung	Schlecht			n.v. Gut
Hintereuterhöhe	Niedrig			3,01 Hoch
Zentralband	Schwach			0,93 Stark
Strichplatzierung vorn	Außen			1,59 Innen
Strichplatzierung hinten	Außen			1,10 Innen
Vordereuter	Lose			2,35 Fest
Eutertiefe	Tief			2,09 Hoch
Strichlänge	Kurz			-0,90 Lang

Russellway Cameron Pinky (3. Mutter)



A2/A2

- ★ Mit 158 gRZG auf Bullenvaterniveau
- ★ Über +2000 Milch in Kombination mit 133 RZE und besten Fundamenten
- ★ Kappa-Kasein BB und Beta-Kasein A2/A2

572927 **AVICII**

konv.: 24,- € • gesext: 39,- €

PRISMAGEN AVICII

GENOM. ZUCHTWERTE DEU DEZ. 2018		RZG	153
RZM	136	RZE	121
Milch	+999	Milchtyp	111
Fett %	+0,08	Körper	101
Fett kg	+48	Fund.	113
Eiw. %	+0,16	Euter	121
Eiw. kg	+50		



Araxis X GP-83 Montross X Numero Uno X VG-86 Bookem X Shottle May EX-91

GENOM. ZUCHTWERTE DEU DEZ. 2018		0 Töchter / 0 Betriebe		aAa 435
Größe	Klein			101 Groß
Milchcharakter	Wenig			110 Viel
Körpertiefe	Wenig			100 Viel
Stärke	Schwach			102 Stark
Beckenneigung	Ansteigend			101 Abfallend
Beckenbreite	Schmal			103 Breit
Hinterbeinwinkelung	Steil			100 Gewinkelt
Klauen	Flach			106 Hoch
Sprunggelenk	Dick			112 Trocken
Hinterbeinstellung	Hackeneng			103 Parallel
Bewegung	Schlecht			107 Gut
Hintereuterhöhe	Niedrig			125 Hoch
Zentralband	Schwach			114 Stark
Strichplatzierung vorn	Außen			128 Innen
Strichplatzierung hinten	Außen			127 Innen
Vordereuter	Lose			112 Fest
Eutertiefe	Tief			115 Hoch
Strichlänge	Kurz			97 Lang

Sully Shottle May EX-91 (4. Mutter)



A2/A2

- ★ Etablierter genomischer Topbulle aus der Mega-Bullenmutter De-Su Montross 3997
- ★ Übertroffene Töchterfruchtbarkeit, gute Managementmerkmale, modernes Linearprofil
- ★ Leichte Geburten. Beta-Kasein A2/A2

889364

**DETOUR**

RONELEE MIDNIGHT DETOUR-ET

konv.: 25,- € • gesext: 42,- €

M: RONELEE FEELING FANCY EX-94  
2/2LA 305 13359 4,21 562 3,26 435  
GM: RONELEE HERO DIJON VG-87

Midnight X EX-94 Mogul X VG-87 Hero X  
Outside Dabble EX-91

ZUCHTWERTE INTERBULL DEZ. 2018		
	RZG	<b>151</b>
	RZS	<b>112</b>
Töchter	RZN	<b>132</b>
Herden	RZR	<b>118</b>
	RZD	<b>105</b>
RZM		<b>133</b>
Milch	RZE	<b>130</b>
Fett %	Milchtyp	<b>111</b>
Fett kg	Körper	<b>104</b>
Eiw. %	Fund.	<b>116</b>
Eiw. kg	Euter	<b>133</b>



- ★ Mit 151 RZG ist Detour einer der höchsten verfügbaren töchtergeprüften Vererber
- ★ Sehr gutes Exterieur (130 RZE) mit top Eutern (133)
- ★ Er wird langlebige Kühe mit viel Milchtyp hinterlassen
- ★ Seine Mogul-Mutter ist eine Enkelin der erfolgreichen Zuchtkuh Outside Dabble EX-91



INTERBULL DEZ. 2018		54 Töchter / 20 Betriebe		aAa 423	
Größe	Klein			117	Groß
Milchcharakter	Wenig			113	Viel
Körpertiefe	Wenig			94	Viel
Stärke	Schwach			93	Stark
Beckenneigung	Ansteigend			93	Abfallend
Beckenbreite	Schmal			110	Breit
Hinterbeinwinkelung	Steil			97	Gewinkelt
Klauen	Flach			106	Hoch
Sprunggelenk	Dick			106	Trocken
Hinterbeinstellung	Hackeneng			107	Parallel
Bewegung	Schlecht			112	Gut
Hintereuterhöhe	Niedrig			143	Hoch
Zentralband	Schwach			111	Stark
Strichplatzierung vorn	Außen			108	Innen
Strichplatzierung hinten	Außen			102	Innen
Vordereuter	Lose			119	Fest
Eutertiefe	Tief			125	Hoch
Strichlänge	Kurz			71	Lang



10

507585

**RUBICON**

EDG RUBICON-ET

konv.: — • gesext: 89,- €

M: SANDY-VALLEY ROBUST RUBY EX-90  
GM: SANDY-VALLEY PLANE SAPPHIRE VG-87

Mogul X EX-90 Robust X Planet Sapphire VG-87 X  
Dellia EX-95 Fam.

ZUCHTWERTE INTERBULL DEZ. 2018		
	RZG	<b>147</b>
	RZS	<b>112</b>
Töchter	RZN	<b>126</b>
Herden	RZR	<b>103</b>
	RZD	<b>103</b>
RZM		<b>135</b>
Milch	RZE	<b>129</b>
Fett %	Milchtyp	<b>105</b>
Fett kg	Körper	<b>115</b>
Eiw. %	Fund.	<b>127</b>
Eiw. kg	Euter	<b>119</b>



- ★ Die neue Holstein-Legende!
- ★ Mit +2824 TPI weiterhin die Nr.1 der töchtergeprüften Vererber weltweit – bei fast 3000 Töchtern in Milch!
- ★ Rubicon macht die moderne ökonomische Laufstallkuh
- ★ Als Vater zahlreicher bedeutender Söhne und Töchter nimmt Rubicon enormen Einfluss auf die internationale Holsteinzucht
- ★ Die weltweite Nachfrage lässt Lieferengpässe erwarten



INTERBULL DEZ. 2018		1424 Töchter / 412 Betriebe		aAa 432	
Größe	Klein			113	Groß
Milchcharakter	Wenig			108	Viel
Körpertiefe	Wenig			107	Viel
Stärke	Schwach			110	Stark
Beckenneigung	Ansteigend			89	Abfallend
Beckenbreite	Schmal			112	Breit
Hinterbeinwinkelung	Steil			101	Gewinkelt
Klauen	Flach			106	Hoch
Sprunggelenk	Dick			108	Trocken
Hinterbeinstellung	Hackeneng			117	Parallel
Bewegung	Schlecht			123	Gut
Hintereuterhöhe	Niedrig			118	Hoch
Zentralband	Schwach			97	Stark
Strichplatzierung vorn	Außen			127	Innen
Strichplatzierung hinten	Außen			118	Innen
Vordereuter	Lose			118	Fest
Eutertiefe	Tief			114	Hoch
Strichlänge	Kurz			97	Lang



Cookiecutter Rubicon Hiss



76

100

124



HARTFORD RUBI-TAZ-ET

**SexedULTRA 4M+**

GENOM. ZUCHTWERTE USA		DEZ. 2018	
Gesamtzuchtwert	Zellzahl		
TPI	SCS	<b>+2,83</b>	
NM\$	Nutzungsdauer		
	PL	<b>+6,3</b>	
Milch	Töchterfruchtbarkeit		
	DPR	<b>+2,0</b>	
Fett %	Exterieur-gesamt		
	PTAT	<b>+1,82</b>	
F-Menge	Fundament		
	FLC	<b>+2,18</b>	
Ew. %	Euter		
	UDC	<b>+1,0</b>	



Rubicon X VG-85 AltaOak X Robust X EX-91 Ramos

GENOM. ZUCHTWERTE USA DEZ. 2018		0 Töchter / 0 Betriebe		aAa 246	
Größe	Klein			1,44	Groß
Milchcharakter	Wenig			0,82	Viel
Körpertiefe	Wenig			0,93	Viel
Stärke	Schwach			1,19	Stark
Beckenneigung	Ansteigend			0,28	Abfallend
Beckenbreite	Schmal			0,49	Breit
Hinterbeinwinkelung	Steil			-0,80	Gewinkelt
Klauen	Flach			1,85	Hoch
Sprunggelenk	Dick			n.v.	Trocken
Hinterbeinstellung	Hackeneng			2,78	Parallel
Bewegung	Schlecht			n.v.	Gut
Hintereuterhöhe	Niedrig			1,86	Hoch
Zentralband	Schwach			0,49	Stark
Strichplatzierung vorn	Außen			0,49	Innen
Strichplatzierung hinten	Außen			0,45	Innen
Vordereuter	Lose			1,55	Fest
Eutertiefe	Tief			1,00	Hoch
Strichlänge	Kurz			1,82	Lang



- ★ Leistungsstarker Rubicon-Sohn aus der No-Fla-Herde in Florida
- ★ Perfektes Linear und eine etwas andere Blutführung machen in breit einsetzbar
- ★ Hohe Nutzungsdauer. Roboter geeignet

MR RUBICON DYNAMO-ET

**SexedULTRA 4M+**

GENOM. ZUCHTWERTE USA		DEZ. 2018	
Gesamtzuchtwert	Zellzahl		
TPI	SCS	<b>2,77</b>	
NM\$	Nutzungsdauer		
	PL	<b>+6,3</b>	
Milch	Töchterfruchtbarkeit		
	DPR	<b>+1,1</b>	
Fett %	Exterieur-gesamt		
	PTAT	<b>+1,96</b>	
F-Menge	Fundament		
	FLC	<b>+1,52</b>	
Ew. %	Euter		
	UDC	<b>+2,18</b>	



Rubicon X Robust Delicious VG-87 X EX-93 Planet X VG-88 Elegant, Rud Zip EX-95 Fam.

GENOM. ZUCHTWERTE USA DEZ. 2018		0 Töchter / 0 Betriebe		aAa 453	
Größe	Klein			0,48	Groß
Milchcharakter	Wenig			1,56	Viel
Körpertiefe	Wenig			0,24	Viel
Stärke	Schwach			0,24	Stark
Beckenneigung	Ansteigend			-0,33	Abfallend
Beckenbreite	Schmal			1,49	Breit
Hinterbeinwinkelung	Steil			0,87	Gewinkelt
Klauen	Flach			0,66	Hoch
Sprunggelenk	Dick			n.v.	Trocken
Hinterbeinstellung	Hackeneng			1,71	Parallel
Bewegung	Schlecht			n.v.	Gut
Hintereuterhöhe	Niedrig			3,12	Hoch
Zentralband	Schwach			1,58	Stark
Strichplatzierung vorn	Außen			1,04	Innen
Strichplatzierung hinten	Außen			1,21	Innen
Vordereuter	Lose			1,94	Fest
Eutertiefe	Tief			1,12	Hoch
Strichlänge	Kurz			-0,19	Lang



- ★ Übertoller Rubicon-Sohn mit +2852 gTPI und 153 gRZG!
- ★ Enormer Leistungsvererber mit hervorragendem Linearprofil
- ★ Ein direkter Sohn aus Robust Delicious, der „genetischen Überkuh“ des 21. Jahrhunderts!

MR RUBICON NICHE-ET

**SexedULTRA 4M+**

GENOM. ZUCHTWERTE USA		DEZ. 2018	
Gesamtzuchtwert	Zellzahl		
TPI	SCS	<b>2,76</b>	
NM\$	Nutzungsdauer		
	PL	<b>+6,5</b>	
Milch	Töchterfruchtbarkeit		
	DPR	<b>+2,3</b>	
Fett %	Exterieur-gesamt		
	PTAT	<b>+2,24</b>	
F-Menge	Fundament		
	FLC	<b>+1,83</b>	
Ew. %	Euter		
	UDC	<b>+2,42</b>	



Rubicon X Montross X Uno Nightout VG-85 X Robust Delicious VG-87 X EX-93 Planet

GENOM. ZUCHTWERTE USA DEZ. 2018		0 Töchter / 0 Betriebe		aAa 243	
Größe	Klein			1,03	Groß
Milchcharakter	Wenig			1,21	Viel
Körpertiefe	Wenig			0,59	Viel
Stärke	Schwach			0,76	Stark
Beckenneigung	Ansteigend			-0,57	Abfallend
Beckenbreite	Schmal			0,66	Breit
Hinterbeinwinkelung	Steil			-0,94	Gewinkelt
Klauen	Flach			1,46	Hoch
Sprunggelenk	Dick			n.v.	Trocken
Hinterbeinstellung	Hackeneng			2,20	Parallel
Bewegung	Schlecht			n.v.	Gut
Hintereuterhöhe	Niedrig			3,58	Hoch
Zentralband	Schwach			1,49	Stark
Strichplatzierung vorn	Außen			0,81	Innen
Strichplatzierung hinten	Außen			1,09	Innen
Vordereuter	Lose			2,41	Fest
Eutertiefe	Tief			1,50	Hoch
Strichlänge	Kurz			-0,19	Lang



- ★ Neuer Spitzenvererber mit +926 \$NM und +2828 gTPI!
- ★ Sehr gute Euter, hervorragende Leistung, beste Fitness
- ★ Rubicon-Sohn und ein direkter Enkel von Nightout, der besten Tochter von Robust Delicious

# DD - Bullen



Bullen mit besonders guten Zuchtwerten für Klauengesundheit

(Quelle: CDN Kanada, Dezember 2018, St.-Abw. 12 (>300.000 Beobachtungen in >1.200 Herden))

Name	DD	Seite
SARGEANT	126	12
ELAPSE	124	12
RALLY-RF	122	17
MEGA-WATT-RF	119	39
CHIEF	119	8
PUMA	119	32
RANGER	119	4
SWIFT	119	5
MCCORD-P	119	25
NOBLE	119	15
SOUND SYSTEM	119	7
FAIRPLAY	117	31
POPEYE	117	27
DELTA-LAMBDA	117	8
RIDLEY	117	13
CASPER-RED	114	39
ECHO-RED	114	23
CAHILL	114	5
FRONTIER	114	28
JOPLIN	114	16
DYNAMO	114	11
HEMI-PP	114	25
REDROCK	114	13

## 507073 SARGEANT konv.: 23,- € • gesext: 43,- €

SEAGULL-BAY SARGEANT-ET **SexedULTRA 4M**

ZUCHTWERTE INTERBULL DEZ. 2018	RZG	141
Töchter	RZS	107
Herden	RZN	119
	RZR	100
	RZD	106
RZM	RZE	112
Milch	Milchtyp	88
Fett %	Körper	110
Fett kg	Fund.	103
Eiw. %	Euter	115
Eiw. kg		



Freddie X Planet Shauna EX-92 X VG Shottle X Rudy Missy EX-92 Fam

INTERBULL DEZ. 2018		1033 Töchter / 421 Betriebe			aAa 534
Größe	Klein				104 Groß
Milchcharakter	Wenig				92 Viel
Körpertiefe	Wenig				95 Viel
Stärke	Schwach				115 Stark
Beckenneigung	Ansteigend				96 Abfallend
Beckenbreite	Schmal				112 Breit
Hinterbeinwinkelung	Steil				97 Gewinkelt
Klauen	Flach				108 Hoch
Sprungelenk	Dick				92 Trocken
Hinterbeinstellung	Hackeneng				101 Parallel
Bewegung	Schlecht				106 Gut
Hintereuterhöhe	Niedrig				115 Hoch
Zentralband	Schwach				104 Stark
Strichplatzierung vorn	Außen				103 Innen
Strichplatzierung hinten	Außen				106 Innen
Vordereuter	Lose				111 Fest
Eutertiefe	Tief				108 Hoch
Strichlänge	Kurz				97 Lang
		76	100	124	



- ★ Über +2500 kg Milch bei mehr als 2000 Töchtern im Zuchtwert!
- ★ Ideal zur Anpaarung auf zu schmal gebaute Kühe
- ★ Sohn der weltberühmten Planet Shauna EX-92

## 508230 ELAPSE konv.: 24,- € • gesext: 42,- €

STANTONS ELAPSE 6815-ET **SexedULTRA 4M**

GENOM. ZUCHTWERTE DEU DEZ. 2018	RZG	143
RZM	RZS	111
Milch	RZN	125
Fett %	RZR	111
Fett kg	RZD	113
Eiw. %	RZE	129
Eiw. kg	Milchtyp	104
	Körper	119
	Fund.	108
	Euter	131



Kingboy X VG-87 Supersire X Snowman X VG-88 Shottle X VG-87 O-Man X EX-90 Mtoto X EX-90 Rudolph X Whittier-Farms Lead Mae EX-95

GENOM. ZUCHTWERTE USA DEZ. 2018		0 Töchter / 0 Betriebe			aAa 342
Größe	Klein				1,48 Groß
Milchcharakter	Wenig				0,90 Viel
Körpertiefe	Wenig				0,76 Viel
Stärke	Schwach				0,99 Stark
Beckenneigung	Ansteigend				-0,12 Abfallend
Beckenbreite	Schmal				1,28 Breit
Hinterbeinwinkelung	Steil				-0,96 Gewinkelt
Klauen	Flach				1,77 Hoch
Sprungelenk	Dick				n.v. Trocken
Hinterbeinstellung	Hackeneng				1,03 Parallel
Bewegung	Schlecht				n.v. Gut
Hintereuterhöhe	Niedrig				2,65 Hoch
Zentralband	Schwach				0,17 Stark
Strichplatzierung vorn	Außen				-0,35 Innen
Strichplatzierung hinten	Außen				-0,87 Innen
Vordereuter	Lose				2,30 Fest
Eutertiefe	Tief				1,85 Hoch
Strichlänge	Kurz				0,37 Lang
		-2	0	2	



- ★ Zweithöchster Kingboy-Sohn nach RZG weltweit
- ★ Ausgeglichenes Zuchtwertprofil mit besten Eutern. Breit einsetzbar.
- ★ Roboter geeignet. Beta-Kasein A2/A2



# 508931 RIDLEY

konv.: 29,- € • gesext: —

TJR MODESTY RIDLEY-ET

GENOM. ZUCHTWERTE USA		DEZ. 2018	
Gesamtzuchtwert	Zellzahl		
TPI	SCS	<b>2,84</b>	
NM\$	Nutzungsdauer		
	PL	<b>+8,1</b>	
Milch	Töchterfruchtbarkeit		
	DPR	<b>+3,7</b>	
Fett %	Exterieur-gesamt		
	PTAT	<b>+2,39</b>	
F-Menge	Fundament		
	FLC	<b>+1,90</b>	
Ew. %	Euter		
	UDC	<b>+2,98</b>	



Modesty X VG-86 Delta X EX-90 Uno X Robust Ruby EX-90

GENOM. ZUCHTWERTE USA DEZ. 2018		0 Töchter / 0 Betriebe		aAa 432
Größe	Klein			0,50 Groß
Milchcharakter	Wenig			0,94 Viel
Körpertiefe	Wenig			-0,12 Viel
Stärke	Schwach			0,10 Stark
Beckenneigung	Ansteigend			-0,46 Abfallend
Beckenbreite	Schmal			-0,05 Breit
Hinterbeinwinkelung	Steil			0,48 Gewinkelt
Klauen	Flach			1,63 Hoch
Sprunggelenk	Dick			n.v. Trocken
Hinterbeinstellung	Hackeneng			1,60 Parallel
Bewegung	Schlecht			n.v. Gut
Hintereuterhöhe	Niedrig			3,48 Hoch
Zentralband	Schwach			1,61 Stark
Strichplatzierung vorn	Außen			1,83 Innen
Strichplatzierung hinten	Außen			1,74 Innen
Vordereuter	Lose			3,34 Fest
Eutertiefe	Tief			2,64 Hoch
Strichlänge	Kurz			-0,38 Lang

Sandy-Valley Robust Ruby EX-90 (Urgroßmutter)



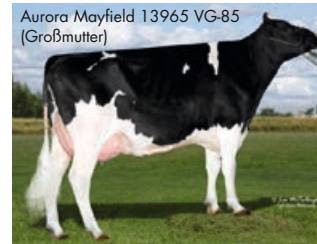
- ★ Über +2800 gTPI und +930 \$NM
- ★ Moderne, mittelrahmige Kühe mit hervorragenden Eutern, überragender Töchterfruchtbarkeit und extremer Nutzungsdauer
- ★ Interessante Blutführung: Ridleys Mutter ist eine Delta aus der Kuhfamilie von Rubicom

# 508872 MITCHELL

konv.: 28,- € • gesext: —

AURORA MITCHELL-ET

GENOM. ZUCHTWERTE USA		DEZ. 2018	
Gesamtzuchtwert	Zellzahl		
TPI	SCS	<b>2,62</b>	
NM\$	Nutzungsdauer		
	PL	<b>+5,5</b>	
Milch	Töchterfruchtbarkeit		
	DPR	<b>+3,0</b>	
Fett %	Exterieur-gesamt		
	PTAT	<b>+3,15</b>	
F-Menge	Fundament		
	FLC	<b>+2,04</b>	
Ew. %	Euter		
	UDC	<b>+2,90</b>	



Tatum Mitchell X GP-83 Bombero X VG-85 Mayfield X VG-88 Iota X VG-85 Mega-Man

GENOM. ZUCHTWERTE USA DEZ. 2018		0 Töchter / 0 Betriebe		aAa 432
Größe	Klein			2,34 Groß
Milchcharakter	Wenig			2,67 Viel
Körpertiefe	Wenig			1,55 Viel
Stärke	Schwach			1,08 Stark
Beckenneigung	Ansteigend			0,03 Abfallend
Beckenbreite	Schmal			2,24 Breit
Hinterbeinwinkelung	Steil			0,46 Gewinkelt
Klauen	Flach			2,22 Hoch
Sprunggelenk	Dick			n.v. Trocken
Hinterbeinstellung	Hackeneng			1,68 Parallel
Bewegung	Schlecht			n.v. Gut
Hintereuterhöhe	Niedrig			4,67 Hoch
Zentralband	Schwach			2,18 Stark
Strichplatzierung vorn	Außen			1,37 Innen
Strichplatzierung hinten	Außen			1,37 Innen
Vordereuter	Lose			2,91 Fest
Eutertiefe	Tief			1,88 Hoch
Strichlänge	Kurz			-0,27 Lang



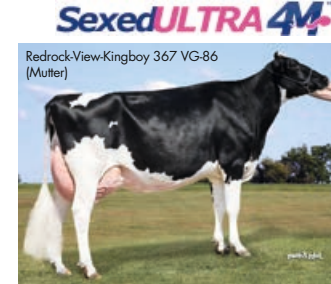
- ★ Überragend: Mitchell kombiniert +2810 gTPI mit +3,15 PTAT
- ★ Ein in jeder Hinsicht perfektes Vererbungsprofil
- ★ Dazu eine etwas andere Blutführung – Mitchell ist sehr breit einsetzbar!

# 508625 REDROCK

konv.: 29,- € • gesext: 59,- €

REDROCK-VIEW KLUTCH-ET

GENOM. ZUCHTWERTE USA		DEZ. 2018	
Gesamtzuchtwert	Zellzahl		
TPI	SCS	<b>2,62</b>	
NM\$	Nutzungsdauer		
	PL	<b>+7,5</b>	
Milch	Töchterfruchtbarkeit		
	DPR	<b>+5,5</b>	
Fett %	Exterieur-gesamt		
	PTAT	<b>+2,34</b>	
F-Menge	Fundament		
	FLC	<b>+0,59</b>	
Ew. %	Euter		
	UDC	<b>+2,68</b>	



Jedi X VG-86 Kingboy X EX-90 Numero Uno X Kamps-Hollow Altitude EX-95

GENOM. ZUCHTWERTE USA DEZ. 2018		0 Töchter / 0 Betriebe		aAa 435
Größe	Klein			0,96 Groß
Milchcharakter	Wenig			1,02 Viel
Körpertiefe	Wenig			0,63 Viel
Stärke	Schwach			0,95 Stark
Beckenneigung	Ansteigend			-1,01 Abfallend
Beckenbreite	Schmal			1,29 Breit
Hinterbeinwinkelung	Steil			-1,44 Gewinkelt
Klauen	Flach			1,60 Hoch
Sprunggelenk	Dick			n.v. Trocken
Hinterbeinstellung	Hackeneng			0,40 Parallel
Bewegung	Schlecht			n.v. Gut
Hintereuterhöhe	Niedrig			3,89 Hoch
Zentralband	Schwach			1,43 Stark
Strichplatzierung vorn	Außen			0,80 Innen
Strichplatzierung hinten	Außen			0,53 Innen
Vordereuter	Lose			2,88 Fest
Eutertiefe	Tief			1,83 Hoch
Strichlänge	Kurz			0,92 Lang



- ★ Fitnessspezialist mit Gesamtzuchtwerten auf hohem Niveau
- ★ Überragende Töchterfruchtbarkeit und sehr gute Euter
- ★ Über Kingboy und Uno ein direkter Urenkel der Zuchtlegende Kamps-Hollow Altitude EX-95!



# NEU SKYLINE



## PRISMAGEN SKYLINE

konv.: — • gesext: 175,- €

geb.: 18.03.2018

M: PRISMAGEN CRY MAGGY

GM: EBH MOGUL MISSY

GENOM. ZUCHTWERTE DEU DEZ. 2018		RZG	170
		RZM	149
		RZS	135
		RZN	145
		RZR	113
Milch	+1101	RZE	126
Fett %	+0,33	k-kn	BB
Fett kg	+78	β-kn	A2/A2
Eiw. %	+0,27		
Eiw. kg	+65		

Semino X Battlecry X GP-83 Mogul X VG-88 Superstition X Carters-Corner Shot Melody EX-90 X Pine-Tree Oman Missy Melina X Wesswood-HC Rudy Missy EX-92 X EX-90 Elton X VG-87 Mandingo



SexedULTRA4M™

# NEU GERMANY



## PRISMAGEN GERMANY

konv.: — • gesext: 175,- €

geb.: 16.04.2018

M: DE-SU MONTROSS 3997

GM: DE-SU UNO 2381

GENOM. ZUCHTWERTE DEU DEZ. 2018		RZG	166
		RZM	150
		RZS	113
		RZN	136
		RZR	128
Milch	+2153	RZE	123
Fett %	-0,04	k-kn	AB
Fett kg	+80	β-kn	A2/A2
Eiw. %	-0,03		
Eiw. kg	+69		

Gymnast X GP-83 Montross X GP-81 Numero Uno X VG-86 Bookem X Sully Shottle May EX-91 X EX-90 O-Man X VG-85 Marshall X VG-88 Durham X VG-86 Rudolph X VG-88 Lindy



SexedULTRA4M™



**SKYLINE** und **GERMANY** wurden beim German Masters Sale 2018 für zusammen 212.000,- € von STgenetics, USA, ersteigert.

Ab sofort kann Spermia dieser besonderen Bullen bestellt werden. Der Käufer kann für jeden Bullen einzeln eine Bestellung aufgeben oder sich bis spätestens zur ZWS August 2019 entscheiden, von welchem der Bullen er das Spermia bekommen möchte. Eine Aufteilung auf beide Bullen ist ebenfalls möglich.

Die Auslieferung des Spermias erfolgt in der Reihenfolge der Bestellungen. Der Preis beträgt 175,- € je Portion in **SexedULTRA4M™**-Qualität und wird bis zur ZWS August 2019 nicht verändert. Wenn Fragen dazu bestehen, rufen Sie uns gerne an.





NEU **PONCHO** NEU konv.: — • gesext: 95,- €

ST GEN NOBLE PONCHO

**SexedULTRA 4M**

GENOM. ZUCHTWERTE USA		DEZ. 2018	
Gesamtzuchtwert	Zellzahl		
TPI	SCS	<b>2882</b>	<b>2,56</b>
NM\$	Nutzungsdauer	<b>959</b>	<b>+8,0</b>
Milch	Töchterfruchtbarkeit	<b>+1645</b>	<b>+4,0</b>
Fett %	Exterieur-gesamt	<b>+0,05</b>	<b>+2,25</b>
F-Menge	PTAT	<b>+76</b>	<b>+1,01</b>
Ew. %	Fundament	<b>+0,03</b>	<b>+1,01</b>
Ew. Menge	FLC	<b>+58</b>	<b>+2,77</b>
	Euter		
	UDC		



Noble X Profit X VG-85 Rodgers X VG-86 Sudan X VG-86 Jose, Patron Allie VG-87 Fam.

GENOM. ZUCHTWERTE USA DEZ. 2018		0 Töchter / 0 Betriebe		aAa 243
Größe	Klein			1,08 Groß
Milchcharakter	Wenig			1,35 Viel
Körpertiefe	Wenig			0,41 Viel
Stärke	Schwach			0,65 Stark
Beckenneigung	Ansteigend			0,20 Abfallend
Beckenbreite	Schmal			0,95 Breit
Hinterbeinwinkelung	Steil			-0,89 Gewinkelt
Klauen	Flach			0,82 Hoch
Sprunggelenk	Dick			n.v. Trocken
Hinterbeinstellung	Hackeneng			1,12 Parallel
Bewegung	Schlecht			n.v. Gut
Hintereuterhöhe	Niedrig			4,23 Hoch
Zentralband	Schwach			0,84 Stark
Strichplatzierung vorn	Außen			0,91 Innen
Strichplatzierung hinten	Außen			0,54 Innen
Vordereuter	Lose			2,80 Fest
Eutertiefe	Tief			1,85 Hoch
Strichlänge	Kurz			-0,56 Lang



- ★ Übertoller Noble-Sohn mit +2882 gTPI und +959 \$NM!
- ★ Extreme Töchterfruchtbarkeit und super Nutzungsdauer
- ★ Sehr gute Euter, hohe Leistung und beste Gesundheitsmerkmale

508929 **RAPID** konv.: — • gesext: 95,- €

ST GEN R-HAZE RAPID-ET

**SexedULTRA 4M**

GENOM. ZUCHTWERTE USA		DEZ. 2018	
Gesamtzuchtwert	Zellzahl		
TPI	SCS	<b>2869</b>	<b>2,84</b>
NM\$	Nutzungsdauer	<b>919</b>	<b>+4,6</b>
Milch	Töchterfruchtbarkeit	<b>+1634</b>	<b>+1,8</b>
Fett %	Exterieur-gesamt	<b>+0,12</b>	<b>+3,05</b>
F-Menge	PTAT	<b>+96</b>	<b>+1,82</b>
Ew. %	Fundament	<b>+0,05</b>	<b>+1,82</b>
Ew. Menge	FLC	<b>+65</b>	<b>+2,49</b>
	Euter		
	UDC		



Rubi-Haze X Rubicon X Let It Snow X VG-85 M-O-M X 4 Gen. VG

GENOM. ZUCHTWERTE USA DEZ. 2018		0 Töchter / 0 Betriebe		aAa 243
Größe	Klein			2,50 Groß
Milchcharakter	Wenig			2,49 Viel
Körpertiefe	Wenig			1,47 Viel
Stärke	Schwach			1,13 Stark
Beckenneigung	Ansteigend			-0,18 Abfallend
Beckenbreite	Schmal			1,73 Breit
Hinterbeinwinkelung	Steil			0,79 Gewinkelt
Klauen	Flach			1,69 Hoch
Sprunggelenk	Dick			n.v. Trocken
Hinterbeinstellung	Hackeneng			2,25 Parallel
Bewegung	Schlecht			n.v. Gut
Hintereuterhöhe	Niedrig			3,49 Hoch
Zentralband	Schwach			2,40 Stark
Strichplatzierung vorn	Außen			2,56 Innen
Strichplatzierung hinten	Außen			2,63 Innen
Vordereuter	Lose			3,03 Fest
Eutertiefe	Tief			2,33 Hoch
Strichlänge	Kurz			-0,42 Lang



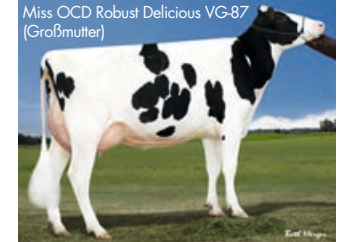
- ★ Welt-Spitzenbulle mit +2869 gTPI und + 3,05 PTAT!
- ★ Doppelt Rubicon: Sohn von Rubi-Haze aus einer Rubicon-Tochter! Kuhfamilie von Kellercrest Lacy
- ★ Beta-Kasein A2/A2

508767 **NOBLE** konv.: — • gesext: 65,- €

MR SPRING NOBLE-ET

**SexedULTRA 4M**

GENOM. ZUCHTWERTE USA		DEZ. 2018	
Gesamtzuchtwert	Zellzahl		
TPI	SCS	<b>2850</b>	<b>2,59</b>
NM\$	Nutzungsdauer	<b>925</b>	<b>+7,4</b>
Milch	Töchterfruchtbarkeit	<b>+1627</b>	<b>+3,9</b>
Fett %	Exterieur-gesamt	<b>+0,05</b>	<b>+2,25</b>
F-Menge	PTAT	<b>+75</b>	<b>+0,76</b>
Ew. %	Fundament	<b>+0,02</b>	<b>+0,76</b>
Ew. Menge	FLC	<b>+55</b>	<b>+2,93</b>
	Euter		
	UDC		



Spring X Uno Nightout 3-ETN VG-87 X Robust Delicious VG-87 X EX-93 Planet, Rud Zip EX-95 Familie

GENOM. ZUCHTWERTE USA DEZ. 2018		0 Töchter / 0 Betriebe		aAa 432
Größe	Klein			0,86 Groß
Milchcharakter	Wenig			1,16 Viel
Körpertiefe	Wenig			0,15 Viel
Stärke	Schwach			0,39 Stark
Beckenneigung	Ansteigend			-0,07 Abfallend
Beckenbreite	Schmal			1,76 Breit
Hinterbeinwinkelung	Steil			-0,41 Gewinkelt
Klauen	Flach			0,94 Hoch
Sprunggelenk	Dick			n.v. Trocken
Hinterbeinstellung	Hackeneng			0,66 Parallel
Bewegung	Schlecht			n.v. Gut
Hintereuterhöhe	Niedrig			4,07 Hoch
Zentralband	Schwach			1,78 Stark
Strichplatzierung vorn	Außen			1,56 Innen
Strichplatzierung hinten	Außen			1,42 Innen
Vordereuter	Lose			2,79 Fest
Eutertiefe	Tief			2,04 Hoch
Strichlänge	Kurz			-0,55 Lang



- ★ Exklusivvererber mit +2850 gTPI und +925 \$NM
- ★ Spring-Sohn aus der Schwester von Delta
- ★ Leistung - Spitzeneuter - überragende Fitness

# 507464 MISSOURI

VIEW-HOME DAY MISSOURI-ET

konv.: 23,- € • gesext: —

**M:** PINE-TREE 2149 RBST 4846 VG-86  
02-04 365 14.514 4,8 3,4  
**GM:** PINE-TREE ZENITH SHEEN VG-87

Day X VG-86 Robust X VG-87 Zenith,  
Rudy Missy EX-92 Familie



ZUCHTWERTE INTERBULL DEZ. 2018		RZG	145
Töchter	1.318	RZS	121
Herden	565	RZN	118
RZM	134	RZR	101
Milch	+2148	RZD	96
Fett %	-0,44	RZE	123
Fett kg	+34	Milchtyp	118
Eiw. %	-0,16	Körper	89
Eiw. kg	+54	Fund.	121
		Euter	125



**SexedULTRA 4M™**

- ★ Mit fast 1300 Töchtern in Milch steigert sich Missouri um 4 RZG-Punkte!
- ★ Hohe Milchleistung aus hohen und festen Eutern
- ★ Sehr gute Fundamente
- ★ Hohe Besitzerzufriedenheit

INTERBULL DEZ. 2018		707 Töchter / 372 Betriebe		aAa 124
Größe	Klein			115 Groß
Milchcharakter	Wenig			112 Viel
Körpertiefe	Wenig			90 Viel
Stärke	Schwach			86 Stark
Beckenneigung	Ansteigend			84 Abfallend
Beckenbreite	Schmal			79 Breit
Hinterbeinwinkelung	Steil			99 Gewinkelt
Klauen	Flach			108 Hoch
Sprunggelenk	Dick			112 Trocken
Hinterbeinstellung	Hackeneng			106 Parallel
Bewegung	Schlecht			116 Gut
Hintereuterhöhe	Niedrig			112 Hoch
Zentralband	Schwach			88 Stark
Strichplatzierung vorn	Außen			104 Innen
Strichplatzierung hinten	Außen			106 Innen
Vordereuter	Lose			125 Fest
Eutertiefe	Tief			129 Hoch
Strichlänge	Kurz			114 Lang



# 508260 JOPLIN

STANTONS MISS JOPLIN-ET

konv.: 23,- € • gesext: 40,- €

**M:** STANTONS MCCUTCHEN 1174 AGREE VG-88  
1.LA. 305 11.791 4,5 527 3,3 383  
**GM:** STANTONS OBSERVER EXTREME VG-85

Missouri X VG-88 McCutchen X VG-85 X VG-87 Bolton,  
Lead Mae EX-95 Fam.

GENOM. ZUCHTWERTE DEU DEZ. 2018		RZG	145
RZM	128	RZS	124
Milch	+1744	RZN	121
Fett %	-0,25	RZR	110
Fett kg	+41	RZD	109
Eiw. %	-0,16	RZE	138
Eiw. kg	+40	Milchtyp	117
		Körper	102
		Fund.	123
		Euter	141



**SexedULTRA 4M™**

- ★ Top Exterieur (138 RZE) mit außergewöhnlichen Eutern (141)
- ★ Stark für Eutergesundheit bei sehr guter Melkbarkeit
- ★ Seine Jungrinder führen zu stetig steigender Nachfrage nach Joplin



GENOM. ZUCHTWERTE DEU DEZ. 2018		0 Töchter / 0 Betriebe		aAa 324
Größe	Klein			132 Groß
Milchcharakter	Wenig			110 Viel
Körpertiefe	Wenig			98 Viel
Stärke	Schwach			97 Stark
Beckenneigung	Ansteigend			100 Abfallend
Beckenbreite	Schmal			100 Breit
Hinterbeinwinkelung	Steil			90 Gewinkelt
Klauen	Flach			119 Hoch
Sprunggelenk	Dick			117 Trocken
Hinterbeinstellung	Hackeneng			105 Parallel
Bewegung	Schlecht			113 Gut
Hintereuterhöhe	Niedrig			126 Hoch
Zentralband	Schwach			112 Stark
Strichplatzierung vorn	Außen			114 Innen
Strichplatzierung hinten	Außen			114 Innen
Vordereuter	Lose			129 Fest
Eutertiefe	Tief			147 Hoch
Strichlänge	Kurz			93 Lang





MR RI-VAL-RE GO FAST-RED

GENOM. ZUCHTWERTE USA		DEZ. 2018	
Gesamtzuchtwert	Zellzahl		
TPI	SCS	<b>2664</b>	<b>2,85</b>
NM\$	Nutzungsdauer	<b>817</b>	<b>+6,7</b>
Milch	PL	<b>+1789</b>	<b>+2,7</b>
Fett %	Töchterfruchtbarkeit	<b>+0,00</b>	<b>+2,7</b>
F-Menge	DPR	<b>+67</b>	<b>+1,92</b>
Ew. %	Exterieur-gesamt	<b>+0,00</b>	<b>+1,90</b>
Ew. Menge	PTAT	<b>+55</b>	<b>+2,19</b>
	Fundament		
	FLC		
	Euter		
	UDC		



Salvatore X Delta X Effect X VG-87 Robust X Planet Shauna EX-92, Rudy Missy EX-92-Fam.

GENOM. ZUCHTWERTE USA DEZ. 2018		0 Töchter / 0 Betriebe		aAa 435	
Größe	Klein			0,55	Groß
Milchcharakter	Wenig			1,56	Viel
Körpertiefe	Wenig			0,07	Viel
Stärke	Schwach			0,12	Stark
Beckenneigung	Ansteigend			-0,21	Abfallend
Beckenbreite	Schmal			0,94	Breit
Hinterbeinwinkelung	Steil			-0,43	Gewinkelt
Klauen	Flach			1,52	Hoch
Sprunggelenk	Dick			n.v.	Trocken
Hinterbeinstellung	Hackeneng			1,91	Parallel
Bewegung	Schlecht			n.v.	Gut
Hintereuterhöhe	Niedrig			3,34	Hoch
Zentralband	Schwach			0,55	Stark
Strichplatzierung vorn	Außen			0,62	Innen
Strichplatzierung hinten	Außen			0,29	Innen
Vordereuter	Lose			2,26	Fest
Eutertiefe	Tief			1,14	Hoch
Strichlänge	Kurz			-0,06	Lang



- ★ Rotbunter Spitzenbulle in USA: +2664 gTPI mit +817 \$NM
- ★ Delta-Blut für die Rotbuntzucht aus der Familie von Planet Shauna!
- ★ Ideales Linearprofil und sehr gute Euter
- ★ Fitness – Roboter geeignet – sehr leichte Geburten

VOGUE LANDSLIDE

GENOM. ZUCHTWERTE USA		DEZ. 2018	
Gesamtzuchtwert	Zellzahl		
TPI	SCS	<b>2579</b>	<b>2,59</b>
NM\$	Nutzungsdauer	<b>646</b>	<b>+4,0</b>
Milch	PL	<b>+1148</b>	<b>+1,5</b>
Fett %	Töchterfruchtbarkeit	<b>+0,08</b>	<b>+2,97</b>
F-Menge	DPR	<b>+66</b>	<b>+1,26</b>
Ew. %	Exterieur-gesamt	<b>+0,04</b>	<b>+2,82</b>
Ew. Menge	PTAT	<b>+46</b>	
	Fundament		
	FLC		
	Euter		
	UDC		



Contender X 1stClass X VG-87 McCutchen X VG-86 Snowman, Laurie Sheik Fam.

GENOM. ZUCHTWERTE USA DEZ. 2018		0 Töchter / 0 Betriebe		aAa 234	
Größe	Klein			3,03	Groß
Milchcharakter	Wenig			1,86	Viel
Körpertiefe	Wenig			1,76	Viel
Stärke	Schwach			1,96	Stark
Beckenneigung	Ansteigend			-0,19	Abfallend
Beckenbreite	Schmal			1,87	Breit
Hinterbeinwinkelung	Steil			0,01	Gewinkelt
Klauen	Flach			1,94	Hoch
Sprunggelenk	Dick			n.v.	Trocken
Hinterbeinstellung	Hackeneng			1,20	Parallel
Bewegung	Schlecht			n.v.	Gut
Hintereuterhöhe	Niedrig			3,93	Hoch
Zentralband	Schwach			2,03	Stark
Strichplatzierung vorn	Außen			1,94	Innen
Strichplatzierung hinten	Außen			1,94	Innen
Vordereuter	Lose			3,73	Fest
Eutertiefe	Tief			3,07	Hoch
Strichlänge	Kurz			-0,40	Lang



- ★ Sehr gutes Exterieur, beste Euter
- ★ Wünschenswerte Fitnessmerkmale und leichte Geburten
- ★ Feines Pedigree aus der Laurie Sheik-Familie

EDG DELTA-B52-ET

GENOM. ZUCHTWERTE USA		DEZ. 2018	
Gesamtzuchtwert	Zellzahl		
TPI	SCS	<b>2714</b>	<b>2,70</b>
NM\$	Nutzungsdauer	<b>808</b>	<b>+4,8</b>
Milch	PL	<b>+518</b>	<b>+2,7</b>
Fett %	Töchterfruchtbarkeit	<b>+0,24</b>	<b>+2,46</b>
F-Menge	DPR	<b>+86</b>	<b>+1,60</b>
Ew. %	Exterieur-gesamt	<b>+0,10</b>	<b>+2,42</b>
Ew. Menge	PTAT	<b>+42</b>	
	Fundament		
	FLC		
	Euter		
	UDC		



Delta X VG-85 Bob X VG-86 Numero Uno X Ramos Crimson EX-94

GENOM. ZUCHTWERTE USA DEZ. 2018		0 Töchter / 0 Betriebe		aAa 423	
Größe	Klein			1,84	Groß
Milchcharakter	Wenig			2,02	Viel
Körpertiefe	Wenig			0,66	Viel
Stärke	Schwach			0,48	Stark
Beckenneigung	Ansteigend			0,69	Abfallend
Beckenbreite	Schmal			1,92	Breit
Hinterbeinwinkelung	Steil			-0,24	Gewinkelt
Klauen	Flach			2,31	Hoch
Sprunggelenk	Dick			n.v.	Trocken
Hinterbeinstellung	Hackeneng			1,56	Parallel
Bewegung	Schlecht			n.v.	Gut
Hintereuterhöhe	Niedrig			3,50	Hoch
Zentralband	Schwach			1,20	Stark
Strichplatzierung vorn	Außen			1,45	Innen
Strichplatzierung hinten	Außen			1,38	Innen
Vordereuter	Lose			2,96	Fest
Eutertiefe	Tief			2,17	Hoch
Strichlänge	Kurz			-0,84	Lang



- ★ Delta-Sohn mit guten Fitnessmerkmalen. Milchtypische Töchter mit sehr guten Eutern.
- ★ Geht direkt auf die lebende Holsteinlegende Ramos Crimson EX-94 zurück
- ★ Kappa-Kasein BB – Beta-Kasein A2/A2

# A2A2 Bullen

Bullen mit der Beta Kasein Variante A2A2



Name	Seite
ALASKA-RED	7
AVICII	9
BOMBER-PP-RF	25
CAHILL	5
CHAPEAU	30
CHIEF	8
CROWN ROYAL	22
DAWSON	19
DELTA-B52	29
DUOMILIA	30
EAGLE	19
ELAPSE	12
FAIRPLAY	31
GORDON	20
HONDO	27
HONG	9
KENTUCKY	18
MAC KENZIE	18
MC CORD-P	25
MILWAUKEE-PP-RED	24
PARADISE-RF	23
PETER	9
POPEYE	27
RANGER	4
RAPID	15
REDROCK	13
ROXY B	21
SARGEANT	12
SECRETARIAT	6
SNAKE	29
SWIFT	5

## 499096 MAC KENZIE konv.: 20,- € • gesext: —

KHE MACKENZIE

GENOM. ZUCHTWERTE DEU DEZ. 2018		RZG	147
RZM	134	RZS	109
Milch	+1025	RZN	130
Fett %	+0,23	RZR	116
Fett kg	+64	RZD	118
Eiw. %	+0,08	RZE	120
Eiw. kg	+43	Milchtyp	106
		Körper	107
		Fund.	110
		Euter	122



Mortimer X VG-85 Balisto X VG-86 Freddie X VG-86 Goldwyn

GENOM. ZUCHTWERTE DEU DEZ. 2018		0 Töchter / 0 Betriebe			aAa 423
Größe	Klein				125 Groß
Milchcharakter	Wenig				104 Viel
Körpertiefe	Wenig				97 Viel
Stärke	Schwach				104 Stark
Beckenneigung	Ansteigend				107 Abfallend
Beckenbreite	Schmal				105 Breit
Hinterbeinwinkelung	Steil				92 Gewinkelt
Klauen	Flach				110 Hoch
Sprunggelenk	Dick				104 Trocken
Hinterbeinstellung	Hackeneng				100 Parallel
Bewegung	Schlecht				105 Gut
Hintereuterhöhe	Niedrig				106 Hoch
Zentralband	Schwach				98 Stark
Strichplatzierung vorn	Außen				126 Innen
Strichplatzierung hinten	Außen				106 Innen
Vordereuter	Lose				121 Fest
Eutertiefe	Tief				123 Hoch
Strichlänge	Kurz				109 Lang
		76	100	124	



- ★ Sohn von PrismaGen Mortimer mit sehr ausgeglichenem Vererbungsmuster
- ★ Etwas längere Striche und leicht geneigte Becken
- ★ Beta-Kasein A2/A2

## 572988 KENTUCKY konv.: 19,- € • gesext: —

PRISMA GEN KENTUCKY

GENOM. ZUCHTWERTE DEU DEZ. 2018		RZG	145
RZM	136	RZS	113
Milch	+1478	RZN	120
Fett %	-0,18	RZR	113
Fett kg	+39	RZD	102
Eiw. %	+0,04	RZE	122
Eiw. kg	+54	Milchtyp	115
		Körper	112
		Fund.	111
		Euter	118



Kerrigan X Montross X Numero Uno X VG-86 Bookem X Shottle May EX-91

GENOM. ZUCHTWERTE DEU DEZ. 2018		0 Töchter / 0 Betriebe			aAa 423
Größe	Klein				108 Groß
Milchcharakter	Wenig				114 Viel
Körpertiefe	Wenig				106 Viel
Stärke	Schwach				104 Stark
Beckenneigung	Ansteigend				94 Abfallend
Beckenbreite	Schmal				106 Breit
Hinterbeinwinkelung	Steil				92 Gewinkelt
Klauen	Flach				111 Hoch
Sprunggelenk	Dick				100 Trocken
Hinterbeinstellung	Hackeneng				105 Parallel
Bewegung	Schlecht				110 Gut
Hintereuterhöhe	Niedrig				127 Hoch
Zentralband	Schwach				124 Stark
Strichplatzierung vorn	Außen				112 Innen
Strichplatzierung hinten	Außen				129 Innen
Vordereuter	Lose				107 Fest
Eutertiefe	Tief				102 Hoch
Strichlänge	Kurz				108 Lang
		76	100	124	



- ★ Der Komplettbulle mit ausgeglichenem Vererbungsprofil
- ★ Aus der Familie von Sully Shottle May EX-91
- ★ Breit einsetzbar. Beta-Kasein A2/A2



DG EAGLE

GENOM. ZUCHTWERTE DEU DEZ. 2018		RZG	159
RZS	110	RZN	132
RZR	120	RZD	103
RZM	148	RZE	115
Milch	+1948	Milchtyp	107
Fett %	+0,1	Körper	102
Fett kg	+88	Fund.	101
Eiw. %	-0,02	Euter	122
Eiw. kg	+63		



Imax X Montross X VG-85 Supersire X VG-87 M-O-M X 3 Generationen EX

GENOM. ZUCHTWERTE USA DEZ. 2018		0 Töchter / 0 Betriebe		aAa n.v.
Größe	Klein			0,75 Groß
Milchcharakter	Wenig			1,67 Viel
Körpertiefe	Wenig			0,02 Viel
Stärke	Schwach			0,14 Stark
Beckenneigung	Ansteigend			0,51 Abfallend
Beckenbreite	Schmal			0,44 Breit
Hinterbeinwinkelung	Steil			-0,74 Gewinkelt
Klauen	Flach			0,76 Hoch
Sprunggelenk	Dick			n.v. Trocken
Hinterbeinstellung	Hackeneng			1,00 Parallel
Bewegung	Schlecht			n.v. Gut
Hintereuterhöhe	Niedrig			3,77 Hoch
Zentralband	Schwach			0,95 Stark
Strichplatzierung vorn	Außen			0,01 Innen
Strichplatzierung hinten	Außen			0,33 Innen
Vordereuter	Lose			1,76 Fest
Eutertiefe	Tief			0,96 Hoch
Strichlänge	Kurz			0,69 Lang

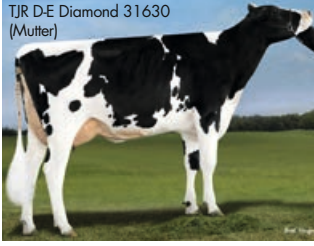



- ★ In allen Systemen hervorragend: 159 gRZG - +907 \$NM - 2774 gTPI
- ★ Sehr hohe Leistung und dabei top Töchterfruchtbarkeit und Nutzungsdauer
- ★ Früher Imax-Sohn. Roboter geeignet.

TJR DUKE DAWSON-ET


GENOM. ZUCHTWERTE USA DEZ. 2018		0 Töchter / 0 Betriebe		aAa 234
Gesamtzuchtwert	2803	Zellzahl SCS	2,85	
TPI	888	Nutzungsdauer	+5,0	
NM\$	888	PL	+0,8	
Milch	+2964	Töchterfruchtbarkeit DPR	+0,8	
Fett %	-0,08	Extérieur-gesamt PTAT	+2,33	
F-Menge	+86	Fundament FLC	+0,28	
Ew. %	0,0	Euter UDC	+2,67	
Ew. Menge	+89			



Duke X GP-84 Draco X VG-85 Mogul X VG-85 Super X EX-92 Baxter, Roxy EX-97 Fam.

GENOM. ZUCHTWERTE USA DEZ. 2018		0 Töchter / 0 Betriebe		aAa 234
Größe	Klein			1,74 Groß
Milchcharakter	Wenig			1,95 Viel
Körpertiefe	Wenig			1,29 Viel
Stärke	Schwach			1,29 Stark
Beckenneigung	Ansteigend			0,85 Abfallend
Beckenbreite	Schmal			0,88 Breit
Hinterbeinwinkelung	Steil			-0,20 Gewinkelt
Klauen	Flach			1,36 Hoch
Sprunggelenk	Dick			n.v. Trocken
Hinterbeinstellung	Hackeneng			0,20 Parallel
Bewegung	Schlecht			n.v. Gut
Hintereuterhöhe	Niedrig			4,54 Hoch
Zentralband	Schwach			0,72 Stark
Strichplatzierung vorn	Außen			0,72 Innen
Strichplatzierung hinten	Außen			0,25 Innen
Vordereuter	Lose			2,95 Fest
Eutertiefe	Tief			1,55 Hoch
Strichlänge	Kurz			0,76 Lang



- ★ Über +2800 gTPI und eine extreme Milchleistung von fast +3000!
- ★ Ideales Linear mit wünschenswerter Strichlänge und passender Beckenlage
- ★ Roboter geeignet. Beta-Kasein A2/A2. Roxy-Familie.

# Top TPI Bullen



Originalzuchtwerte aus USA

Name	gTPI	Seite
PONCHO	2882	15
RAPID	2869	15
DYNAMO	2852	11
NOBLE	2850	15
NICHE	2828	11
RUBICON	2824	10
RIDLEY	2812	13
MITCHELL	2810	13
DAWSON	2803	19
EAGLE	2774	19
TAZ	2760	11
REDROCK	2745	13
RALLY-RF	2737	17
RANGER	2729	4
DELTA-B52	2714	29
HONG	2712	9
SWIFT	2706	5
MERRYGUY	2703	4

# Top Exterieurbullen nach PTAT

Name	PTAT	Seite
CROWN ROYAL	4,11	22
CRUSHTIME	4,01	6
PARADISE-RF	3,93	23
JORDY-RED	3,62	22
ATTRACTION-RED	3,53	23
ACHILLES-RED	3,42	21
LETSGO	3,30	20
MITCHELL	3,15	13
DELTA-LAMBDA	3,13	8
1ST GRADE	3,09	21
RAPID	3,05	15
AWESOME-RED	3,05	33

GGA GORDON-ET

GENOM. ZUCHTWERTE DEU DEZ. 2018		RZG	156
RZS			123
RZN			136
RZR			119
RZD			95
RZM			138
Milch	+1317	RZE	124
Fett %	+0,13	Milchtyp	110
Fett kg	+66	Körper	113
Eiw. %	+0,07	Fund.	115
Eiw. kg	+51	Euter	119



Battlecry X Embassy X Cameron X EX-90 Goldwyn X Shottle Marbella VG-89

GENOM. ZUCHTWERTE DEU DEZ. 2018		0 Töchter / 0 Betriebe		aAa 243
Größe	Klein			116 Groß
Milchcharakter	Wenig			108 Viel
Körpertiefe	Wenig			111 Viel
Stärke	Schwach			111 Stark
Beckenneigung	Ansteigend			101 Abfallend
Beckenbreite	Schmal			100 Breit
Hinterbeinwinkelung	Steil			97 Gewinkelt
Klauen	Flach			106 Hoch
Sprunggelenk	Dick			103 Trocken
Hinterbeinstellung	Hackeneng			108 Parallel
Bewegung	Schlecht			112 Gut
Hintereuterhöhe	Niedrig			104 Hoch
Zentralband	Schwach			109 Stark
Strichplatzierung vorn	Außen			105 Innen
Strichplatzierung hinten	Außen			103 Innen
Vordereuter	Lose			119 Fest
Eutertiefe	Tief			114 Hoch
Strichlänge	Kurz			111 Lang
		76	100	124



- ★ Gehört mit 156 gRZG weiterhin zu den besten verfügbaren Bullen
- ★ Nahezu ideales Linearprofil mit Tendenz zu längeren Strichen
- ★ Der ausgeglichene Komplettvererber

VOGUE LETSGO

GENOM. ZUCHTWERTE USA DEZ. 2018	
Gesamtzuchtwert	Zellzahl SCS 2,78
TPI 2662	Nutzungsdauer PL +4,0
NM\$ 706	Töchterfruchtbarkeit DPR +1,0
Milch +1176	Exterieur-gesamt PTAT +3,30
Fett % +0,07	Fundament FLC +1,61
F-Menge +64	Euter UDC +3,18
Ew. % +0,07	
Ew. Menge +56	



Applicable X VG-88 Powerball X EX-91 Uno X VG-86 Snowman, Laurie Sheik Fam.

GENOM. ZUCHTWERTE USA DEZ. 2018		0 Töchter / 0 Betriebe		aAa 243
Größe	Klein			2,89 Groß
Milchcharakter	Wenig			1,70 Viel
Körpertiefe	Wenig			1,32 Viel
Stärke	Schwach			1,49 Stark
Beckenneigung	Ansteigend			1,04 Abfallend
Beckenbreite	Schmal			1,89 Breit
Hinterbeinwinkelung	Steil			0,25 Gewinkelt
Klauen	Flach			2,38 Hoch
Sprunggelenk	Dick			n.v. Trocken
Hinterbeinstellung	Hackeneng			1,70 Parallel
Bewegung	Schlecht			n.v. Gut
Hintereuterhöhe	Niedrig			4,30 Hoch
Zentralband	Schwach			2,17 Stark
Strichplatzierung vorn	Außen			2,15 Innen
Strichplatzierung hinten	Außen			1,57 Innen
Vordereuter	Lose			3,83 Fest
Eutertiefe	Tief			3,48 Hoch
Strichlänge	Kurz			-0,21 Lang
		-2	0	2



- ★ Spitzenexterieur (+3,30 PTAT), super Euter (+3,18)
- ★ Schönes Linearprofil und gute Fitness
- ★ Laurie Sheik-Familie

CORVINI INSEME RAVASIO

GENOM. ZUCHTWERTE DEU DEZ. 2018		RZG	-
RZS			117
RZN			122
RZR			107
RZD			112
RZM			123
Milch +1033	RZE		139
Fett % +0,02	Milchtyp		106
Fett kg +45	Körper		105
Eiw. % -0,05	Fund.		124
Eiw. kg +30	Euter		143



Sharpe X VG-87 Silver X VG-85 Supersire X EX-90 Man-O-Man

GENOM. ZUCHTWERTE DEU DEZ. 2018		0 Töchter / 0 Betriebe		aAa 234
Größe	Klein			128 Groß
Milchcharakter	Wenig			107 Viel
Körpertiefe	Wenig			106 Viel
Stärke	Schwach			108 Stark
Beckenneigung	Ansteigend			103 Abfallend
Beckenbreite	Schmal			104 Breit
Hinterbeinwinkelung	Steil			88 Gewinkelt
Klauen	Flach			115 Hoch
Sprunggelenk	Dick			n.v. Trocken
Hinterbeinstellung	Hackeneng			114 Parallel
Bewegung	Schlecht			118 Gut
Hintereuterhöhe	Niedrig			138 Hoch
Zentralband	Schwach			121 Stark
Strichplatzierung vorn	Außen			120 Innen
Strichplatzierung hinten	Außen			124 Innen
Vordereuter	Lose			130 Fest
Eutertiefe	Tief			134 Hoch
Strichlänge	Kurz			92 Lang
		76	100	124



Euter 143

- ★ Neuer Bulle aus Italien: Sharpe-Sohn aus einer Silver-Mutter
- ★ Bestes Exterieur (139 RZE) und top Euter (143)
- ★ Kappa-Kasein BB



507991 **ROXY B**

konv.: 23,- € • gesext: —

FARNEAR ROXY B 54505-ET



GENOM. ZUCHTWERTE DEU DEZ. 2018		RZG	146
RZM	132	RZE	131
Milch	+856	Milchtyp	117
Fett %	+0,11	Körper	107
Fett kg	+46	Fund.	112
Eiw. %	+0,16	Euter	134
Eiw. kg	+45		

Balisto X VG-85 Mogul X EX-90 Super X EX-90 Pronto X EX-93 Goldwyn, Roxy EX-97 Familie

GENOM. ZUCHTWERTE USA DEZ. 2018		0 Töchter / 0 Betriebe		aAa 345
Größe	Klein			1,97 Groß
Milchcharakter	Wenig			1,56 Viel
Körpertiefe	Wenig			1,17 Viel
Stärke	Schwach			0,90 Stark
Beckenneigung	Ansteigend			0,72 Abfallend
Beckenbreite	Schmal			1,09 Breit
Hinterbeinwinkelung	Steil			-1,00 Gewinkelt
Klauen	Flach			2,49 Hoch
Sprunggelenk	Dick			n.v. Trocken
Hinterbeinstellung	Hackeneng			2,10 Parallel
Bewegung	Schlecht			n.v. Gut
Hintereuterhöhe	Niedrig			2,87 Hoch
Zentralband	Schwach			-0,06 Stark
Strichplatzierung vorn	Außen			1,14 Innen
Strichplatzierung hinten	Außen			0,02 Innen
Vordereuter	Lose			3,37 Fest
Eutertiefe	Tief			2,65 Hoch
Strichlänge	Kurz			0,29 Lang

Early Autumn Golden Rae RF EX-93 (4. Mutter)



- ★ Aus Mogul-Mutter mit 10 Generationen EX aus Roxy
- ★ Sehr gute Jungrinder bestätigen seine Exterieurstärke
- ★ Roboter geeignet

587530 **ACHILLES-RED**

konv.: 28,- € • gesext: —

WILCOR ACHILLES-RED

GENOM. ZUCHTWERTE DEU DEZ. 2018		RZG	128
RZM	117	RZE	140
Milch	+459	Milchtyp	123
Fett %	+0,28	Körper	121
Fett kg	+44	Fund.	119
Eiw. %	+0,04	Euter	136
Eiw. kg	+19		



Hypnotic X Kingboy X EX-90 Numero Uno X EX-92 Destry X Apple-Red EX-96

GENOM. ZUCHTWERTE USA DEZ. 2018		0 Töchter / 0 Betriebe		aAa 243
Größe	Klein			2,78 Groß
Milchcharakter	Wenig			1,69 Viel
Körpertiefe	Wenig			1,80 Viel
Stärke	Schwach			1,66 Stark
Beckenneigung	Ansteigend			-0,46 Abfallend
Beckenbreite	Schmal			2,48 Breit
Hinterbeinwinkelung	Steil			0,23 Gewinkelt
Klauen	Flach			2,41 Hoch
Sprunggelenk	Dick			n.v. Trocken
Hinterbeinstellung	Hackeneng			1,90 Parallel
Bewegung	Schlecht			n.v. Gut
Hintereuterhöhe	Niedrig			4,13 Hoch
Zentralband	Schwach			1,96 Stark
Strichplatzierung vorn	Außen			1,55 Innen
Strichplatzierung hinten	Außen			1,39 Innen
Vordereuter	Lose			3,91 Fest
Eutertiefe	Tief			2,86 Hoch
Strichlänge	Kurz			-0,57 Lang

KHW Regiment-Apple-Red EX-96 (4. Mutter)



- ★ Roter Exterieurspezialist der Extraklasse: 140 RZE und +3,42 PTAT
- ★ Aus einer Kingboy x Numero Uno-Mutter aus Ms Apples Aria EX-92
- ★ Vererbungsprofil ohne Schwächen

889463 **1ST GRADE**

konv.: 23,- € • gesext: 44,- €

FARNEAR-BH 1ST GRADE-ET



GENOM. ZUCHTWERTE DEU DEZ. 2018		TPI	2348
RZM	107	RZE	137
Milch	+844	Milchtyp	114
Fett %	-0,18	Körper	105
Fett kg	+17	Fund.	114
Eiw. %	-0,18	Euter	146
Eiw. kg	+11		

1stClass X McCutchen X VG-88 Super X EX-90 Outside X EX-93

GENOM. ZUCHTWERTE USA DEZ. 2018		0 Töchter / 0 Betriebe		aAa 234
Größe	Klein			3,29 Groß
Milchcharakter	Wenig			1,16 Viel
Körpertiefe	Wenig			1,37 Viel
Stärke	Schwach			1,34 Stark
Beckenneigung	Ansteigend			-0,43 Abfallend
Beckenbreite	Schmal			1,20 Breit
Hinterbeinwinkelung	Steil			-0,20 Gewinkelt
Klauen	Flach			2,46 Hoch
Sprunggelenk	Dick			n.v. Trocken
Hinterbeinstellung	Hackeneng			1,23 Parallel
Bewegung	Schlecht			n.v. Gut
Hintereuterhöhe	Niedrig			4,40 Hoch
Zentralband	Schwach			2,80 Stark
Strichplatzierung vorn	Außen			2,07 Innen
Strichplatzierung hinten	Außen			2,30 Innen
Vordereuter	Lose			4,39 Fest
Eutertiefe	Tief			4,54 Hoch
Strichlänge	Kurz			-0,11 Lang

Futura 1st Grade Lopez (Junior Champion Cremona 2018)



- ★ Top Exterieur in allen Systemen mit überragenden Eutern: +3,54 UDC / 146 Euter
- ★ Großrahmige, sehr stilvolle Kühe
- ★ Starkes Pedigree, das viele Topbullen der Holsteinzucht vereint

M: BUTLerview UNO CARD VG-88

GM: SILVERMAPLE DAMION CAMOMILE EX-95

Jacoby X VG-88 Numero Uno X Damion Camomile EX-95 X EX-90 Goldwyn

**GENOM. ZUCHTWERTE USA**  
DEZ. 2018

Gesamtzuchtwert	Zellzahl	
TPI	SCS	<b>2,65</b>
NM\$	Nutzungsdauer	<b>+1,2</b>
	PL	
Milch	Töchterfruchtbarkeit	<b>-0,9</b>
	DRP	
Fett %	Exterieur-gesamt	<b>+4,11</b>
	PTAT	
F-Menge	Fundament	<b>+1,68</b>
	FLC	
Ew. %	Euter	<b>+3,19</b>
	UDC	
Ew. Menge		

Silvermaple Damion Camomile EX-95 (Großmutter)



**SexedULTRA 4M™**

- ★ Traumhaftes Pedigree: Jacoby-Sohn und direkter Enkel von Damion Camomile EX-94
- ★ +4,11 PTAT und +3,19 für Euter
- ★ Die Schausieger von morgen



GENOM. ZUCHTWERTE USA DEZ. 2018		0 Töchter / 0 Betriebe		aAa 234
Größe	Klein			4,04 Groß
Milchcharakter	Wenig			2,46 Viel
Körpertiefe	Wenig			3,12 Viel
Stärke	Schwach			3,13 Stark
Beckenneigung	Ansteigend			-0,52 Abfallend
Beckenbreite	Schmal			3,85 Breit
Hinterbeinwinkelung	Steil			-0,28 Gewinkelt
Klauen	Flach			2,65 Hoch
Sprunggelenk	Dick			n.v. Trocken
Hinterbeinstellung	Hackeneng			2,23 Parallel
Bewegung	Schlecht			n.v. Gut
Hintereuterhöhe	Niedrig			4,68 Hoch
Zentralband	Schwach			3,24 Stark
Strichplatzierung vorn	Außen			2,44 Innen
Strichplatzierung hinten	Außen			2,67 Innen
Vordereuter	Lose			4,15 Fest
Eutertiefe	Tief			3,31 Hoch
Strichlänge	Kurz			0,66 Lang



Butlerview Uno Card VG-88 2yr (Mutter)

M: BRYERSQUART GCHIP JAIL-P-ET-EX-90

GM: BRYERSQUART KING JAMIE-RED

McGucci X Bryersquart Gold Chip Jail EX-90 X Lion King

**GENOM. ZUCHTWERTE DEU**  
DEZ. 2018

	TPI	<b>1964</b>
	RZS	<b>104</b>
	RZN	<b>105</b>
	RZR	<b>86</b>
	RZD	<b>104</b>
RZM		<b>105</b>
Milch		<b>+322</b>
Fett %		<b>+0,16</b>
Fett kg		<b>+27</b>
Eiw. %		<b>-0,09</b>
Eiw. kg		<b>+4</b>
	RZE	<b>141</b>
	Milchtyp	<b>121</b>
	Körper	<b>103</b>
	Fund.	<b>129</b>
	Euter	<b>140</b>

Golden-Oaks Jordy Ivana-Red



**SexedULTRA 4M™**

- ★ Rotbunter Weltklasse-Exterieurvererber mit +3,62 PTAT und 141 RZE
- ★ Spitzenrinder auf den großen Schauen
- ★ 140 für Euter und sehr gute Fundamente (129)
- ★ Aus einer Gold Chip-Mutter



GENOM. ZUCHTWERTE USA DEZ. 2018		0 Töchter / 0 Betriebe		aAa 216
Größe	Klein			4,00 Groß
Milchcharakter	Wenig			1,62 Viel
Körpertiefe	Wenig			2,47 Viel
Stärke	Schwach			2,40 Stark
Beckenneigung	Ansteigend			-1,09 Abfallend
Beckenbreite	Schmal			2,46 Breit
Hinterbeinwinkelung	Steil			-0,20 Gewinkelt
Klauen	Flach			3,45 Hoch
Sprunggelenk	Dick			n.v. Trocken
Hinterbeinstellung	Hackeneng			3,99 Parallel
Bewegung	Schlecht			n.v. Gut
Hintereuterhöhe	Niedrig			4,10 Hoch
Zentralband	Schwach			2,40 Stark
Strichplatzierung vorn	Außen			1,63 Innen
Strichplatzierung hinten	Außen			1,83 Innen
Vordereuter	Lose			3,56 Fest
Eutertiefe	Tief			3,64 Hoch
Strichlänge	Kurz			-0,28 Lang



Firewall Jordy Elegant Flower-Red



NEU **ATTRACTION-RED** NEU konv.: -- • gesext: 49,- €

APPLE-PTS ATTRACTION-RED CV **SexedULTRA 4M**

GENOM. ZUCHTWERTE USA		
DEZ. 2018		
Gesamtzuchtwert	Zellzahl	2,98
TPI	SCS	
NM\$	Nutzungsdauer	+1,1
	PL	
Milch	Töchterfruchtbarkeit	+1,3
	DPR	
Fett %	Exterieur-gesamt	+3,53
	PTAT	
F-Menge	Fundament	+2,9
	FLC	
Ew. %	Euter	+3,11
	UDC	



Imac X Apple-Red EX-96 X Durham Altitude EX-95

GENOM. ZUCHTWERTE USA DEZ. 2018		0 Töchter / 0 Betriebe	aAa 321
Größe	Klein		2,99 Groß
Milchcharakter	Wenig		2,15 Viel
Körpertiefe	Wenig		2,05 Viel
Stärke	Schwach		1,70 Stark
Beckenneigung	Ansteigend		0,40 Abfallend
Beckenbreite	Schmal		2,69 Breit
Hinterbeinwinkelung	Steil		-1,00 Gewinkelt
Klauen	Flach		3,30 Hoch
Sprunggelenk	Dick		n.v. Trocken
Hinterbeinstellung	Hackeneng		3,22 Parallel
Bewegung	Schlecht		n.v. Gut
Hintereuterhöhe	Niedrig		4,94 Hoch
Zentralband	Schwach		2,41 Stark
Strichplatzierung vorn	Außen		2,35 Innen
Strichplatzierung hinten	Außen		2,54 Innen
Vordereuter	Lose		3,60 Fest
Eutertiefe	Tief		2,30 Hoch
Strichlänge	Kurz		-1,01 Lang



- ★ Imac-Sohn direkt aus Apple EX-96
- ★ Spitzenexterieur (+3,53 PTAT) und top Euter (+3,11)
- ★ Attraction lässt Schauring-Nachkommen erwarten

298423 **ECHO-RED** konv.: 24,- € • gesext: 43,- €

ST GEN ARVIS ECHO-RED-ET **SexedULTRA 4M**

GENOM. ZUCHTWERTE DEU		TPI	2398
DEZ. 2018			
RZM	119	RZS	112
Milch	+667	RZN	120
Fett %	+0,11	RZR	110
Fett kg	+37	RZD	101
Eiw. %	+0,02	RZE	133
Eiw. kg	+25	Milchtyp	112
		Körper	96
		Fund.	115
		Euter	142



Arvis-RF X Main Event X Effect X Robust Miss America VG-87

GENOM. ZUCHTWERTE USA DEZ. 2018		0 Töchter / 0 Betriebe	aAa 342
Größe	Klein		2,39 Groß
Milchcharakter	Wenig		0,96 Viel
Körpertiefe	Wenig		0,63 Viel
Stärke	Schwach		0,58 Stark
Beckenneigung	Ansteigend		0,12 Abfallend
Beckenbreite	Schmal		0,85 Breit
Hinterbeinwinkelung	Steil		-1,12 Gewinkelt
Klauen	Flach		2,63 Hoch
Sprunggelenk	Dick		n.v. Trocken
Hinterbeinstellung	Hackeneng		1,85 Parallel
Bewegung	Schlecht		n.v. Gut
Hintereuterhöhe	Niedrig		4,14 Hoch
Zentralband	Schwach		2,02 Stark
Strichplatzierung vorn	Außen		1,41 Innen
Strichplatzierung hinten	Außen		1,49 Innen
Vordereuter	Lose		3,32 Fest
Eutertiefe	Tief		3,29 Hoch
Strichlänge	Kurz		-0,13 Lang

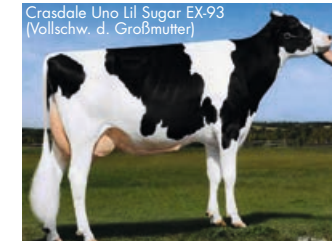


- ★ Einer der besten Eutererberer der Rotbuntzucht
- ★ Interessante, alternative Blutführung
- ★ Planet Shauna und Rudy Missy in Rot!

NEU **PARADISE-RF** NEU konv.: -- • gesext: 54,- €

SUNNYPOINT PARADISE-ET RC CV **SexedULTRA 4M**

GENOM. ZUCHTWERTE USA		
DEZ. 2018		
Gesamtzuchtwert	Zellzahl	2,83
TPI	SCS	
NM\$	Nutzungsdauer	-0,3
	PL	
Milch	Töchterfruchtbarkeit	-1,3
	DPR	
Fett %	Exterieur-gesamt	+3,93
	PTAT	
F-Menge	Fundament	+2,37
	FLC	
Ew. %	Euter	+3,12
	UDC	



Jordy-Red X VG-85 Doorman X EX-90 Numero Uno X Goldwyn Locket EX-94, Roxy EX-97 Fam.

GENOM. ZUCHTWERTE USA DEZ. 2018		0 Töchter / 0 Betriebe	aAa 231
Größe	Klein		4,42 Groß
Milchcharakter	Wenig		2,21 Viel
Körpertiefe	Wenig		2,41 Viel
Stärke	Schwach		2,46 Stark
Beckenneigung	Ansteigend		-0,31 Abfallend
Beckenbreite	Schmal		2,78 Breit
Hinterbeinwinkelung	Steil		-0,58 Gewinkelt
Klauen	Flach		2,96 Hoch
Sprunggelenk	Dick		n.v. Trocken
Hinterbeinstellung	Hackeneng		3,17 Parallel
Bewegung	Schlecht		n.v. Gut
Hintereuterhöhe	Niedrig		4,73 Hoch
Zentralband	Schwach		2,40 Stark
Strichplatzierung vorn	Außen		0,96 Innen
Strichplatzierung hinten	Außen		0,99 Innen
Vordereuter	Lose		4,13 Fest
Eutertiefe	Tief		3,83 Hoch
Strichlänge	Kurz		0,45 Lang



- ★ Roffaktor und fast +4 im Exterieur (+3,93 PTAT)
- ★ Früher Sohn des populären Jordy-Red
- ★ Seine Doorman-Mutter geht über Gloryland Goldwyn Locket EX-94 und Gloryland Lana Rae EX-94 direkt auf Roxy EX-97 zurück

# Polled Liste

Hornlose Bullen



Name	Seite
BOMBER-PP-RF	25
GOLD-PP-RED	24
HEMI-PP	25
MCCORD-P	25
MILWAUKEE-PP-RED	24
MOGUL-P-RED	39
MONTY-P	25

## 154243 MILWAUKEE-PP-RED konv.: 23,- € gesext: --

PRISMAGEN MILWAUKEE-PP-RED

GENOM. ZUCHTWERTE DEU DEZ. 2018	RZG	142
RZM	138	
Milch	+1880	RZE 127
Fett %	-0,28	Milchtyp 125
Fett kg	+50	Körper 120
Eiw. %	-0,08	Fund. 105
Eiw. kg	+56	Euter 125



Mission P X Apoll X GP-84 Balisto X VG-85 Epic X VG-88 Shottle X ó Gen. VG/EX

GENOM. ZUCHTWERTE DEU DEZ. 2018		0 Töchter / 0 Betriebe		aAa n.v.
Größe	Klein			130 Groß
Milchcharakter	Wenig			125 Viel
Körpertiefe	Wenig			112 Viel
Stärke	Schwach			109 Stark
Beckenneigung	Ansteigend			106 Abfallend
Beckenbreite	Schmal			119 Breit
Hinterbeinwinkelung	Steil			98 Gewinkelt
Klauen	Flach			113 Hoch
Sprunggelenk	Dick			94 Trocken
Hinterbeinstellung	Hackeneng			103 Parallel
Bewegung	Schlecht			105 Gut
Hintereuterhöhe	Niedrig			115 Hoch
Zentralband	Schwach			113 Stark
Strichplatzierung vorn	Außen			109 Innen
Strichplatzierung hinten	Außen			108 Innen
Vordereuter	Lose			115 Fest
Eutertiefe	Tief			120 Hoch
Strichlänge	Kurz			108 Lang
		76	100	124



- ★ Reinerbig hornlos!
- ★ Sehr hohe Milchleistung aus top Eutern
- ★ Milwaukee-PP wird schicke, milchtypische Töchter mit wünschenswerter Beckenlage und Strichlänge machen
- ★ Vor der Mutter finden sich in direkter Folge schwarzbunte Spitzenbullen ihrer Zeit: Balisto x Epic x Shottle usw...

## 298417 GOLD-PP-RED konv.: 29,- € gesext: --

PINE-TREE OHIO GOLD-PP-RED-ET

GENOM. ZUCHTWERTE USA DEZ. 2018	
Gesamtzuchtwert TPI	2428
NM\$	612
Milch	+746
Fett %	+0,16
F-Menge	+73
Ew. %	+0,05
Ew. Menge	+37



Goldwyn-P-Red X VG-86 Supersire X Colt-P X Hickorymea Signif Ohio-PP EX-90 X VG-86 Goldwyn

GENOM. ZUCHTWERTE USA DEZ. 2018		0 Töchter / 0 Betriebe		aAa 123
Größe	Klein			2,24 Groß
Milchcharakter	Wenig			1,26 Viel
Körpertiefe	Wenig			1,29 Viel
Stärke	Schwach			1,45 Stark
Beckenneigung	Ansteigend			0,17 Abfallend
Beckenbreite	Schmal			1,05 Breit
Hinterbeinwinkelung	Steil			-0,29 Gewinkelt
Klauen	Flach			2,09 Hoch
Sprunggelenk	Dick			n.v. Trocken
Hinterbeinstellung	Hackeneng			1,26 Parallel
Bewegung	Schlecht			n.v. Gut
Hintereuterhöhe	Niedrig			2,77 Hoch
Zentralband	Schwach			0,88 Stark
Strichplatzierung vorn	Außen			0,24 Innen
Strichplatzierung hinten	Außen			0,54 Innen
Vordereuter	Lose			2,15 Fest
Eutertiefe	Tief			1,56 Hoch
Strichlänge	Kurz			1,72 Lang
		-2	0	2



- ★ Reinerbig hornlos mit über +2400 gTPI und +2,20 PTAT
- ★ Ideale Becken, längere Striche
- ★ Roboter geeignet

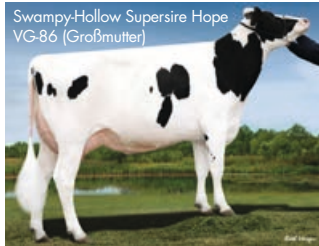


508930 **HEMI-PP** konv.: 20,- € • gesext: 42,- €

RI-VAL-RE AP HEMI PP-ET

**SexedULTRA 4M**

GENOM. ZUCHTWERTE USA DEZ. 2018		
Gesamtzuchtwert	Zellzahl SCS	3,07
TPI	Nutzungsdauer	
NM\$	PL	+3,5
Milch	Töchterfruchtbarkeit DPR	+1,2
Fett %	Exterieur-gesamt PTAT	+1,80
F-Menge	Fundament FLC	+0,57
Ew. %	Euter UDC	+1,68
Ew. Menge		



Answer X Powerball X VG-86 Supersire X VG-86 Observer

GENOM. ZUCHTWERTE USA DEZ. 2018				
		0 Töchter / 0 Betriebe		aAa 243
Größe	Klein			1,69 Groß
Milchcharakter	Wenig			2,07 Viel
Körpertiefe	Wenig			0,63 Viel
Stärke	Schwach			0,52 Stark
Beckenneigung	Ansteigend			2,29 Abfallend
Beckenbreite	Schmal			1,06 Breit
Hinterbeinwinkelung	Steil			-0,26 Gewinkelt
Klauen	Flach			0,70 Hoch
Sprunggelenk	Dick			n.v. Trocken
Hinterbeinstellung	Hackeneng			0,55 Parallel
Bewegung	Schlecht			n.v. Gut
Hintereuterhöhe	Niedrig			2,95 Hoch
Zentralband	Schwach			0,67 Stark
Strichplatzierung vorn	Außen			0,80 Innen
Strichplatzierung hinten	Außen			0,84 Innen
Vordereuter	Lose			1,74 Fest
Eutertiefe	Tief			1,13 Hoch
Strichlänge	Kurz			-0,32 Lang



- ★ Reinerbig hornlos
- ★ Viel Milch aus guten Eutern
- ★ Abfallende Beckenlage

508765 **MC CORD-P** konv.: 24,- € • gesext: 48,- €

RI-VAL-RE MOD MCCORD-P-ET

**SexedULTRA 4M**

GENOM. ZUCHTWERTE USA DEZ. 2018		
Gesamtzuchtwert	Zellzahl SCS	2,88
TPI	Nutzungsdauer	
NM\$	PL	+4,5
Milch	Töchterfruchtbarkeit DPR	+2,2
Fett %	Exterieur-gesamt PTAT	+2,13
F-Menge	Fundament FLC	+1,68
Ew. %	Euter UDC	+2,52
Ew. Menge		



Modesty X Chevrolet X VG-85 Numero Uno X  
Hickorymea Signif Ohio-PP EX-90 X VG-86 Goldwyn

GENOM. ZUCHTWERTE USA DEZ. 2018				
		0 Töchter / 0 Betriebe		aAa 243
Größe	Klein			1,02 Groß
Milchcharakter	Wenig			0,92 Viel
Körpertiefe	Wenig			-0,29 Viel
Stärke	Schwach			-0,24 Stark
Beckenneigung	Ansteigend			0,40 Abfallend
Beckenbreite	Schmal			-0,29 Breit
Hinterbeinwinkelung	Steil			0,08 Gewinkelt
Klauen	Flach			1,37 Hoch
Sprunggelenk	Dick			n.v. Trocken
Hinterbeinstellung	Hackeneng			1,45 Parallel
Bewegung	Schlecht			n.v. Gut
Hintereuterhöhe	Niedrig			3,06 Hoch
Zentralband	Schwach			1,31 Stark
Strichplatzierung vorn	Außen			1,67 Innen
Strichplatzierung hinten	Außen			1,43 Innen
Vordereuter	Lose			2,59 Fest
Eutertiefe	Tief			2,75 Hoch
Strichlänge	Kurz			-0,37 Lang



- ★ Hornlosbulla auf hohem Niveau mit sehr guten Eutern
- ★ Als Modesty x Chevrolet x Numero Uno eine etwas andere Blufführung für die Hornloszucht
- ★ Gute Managementmerkmale. Beta-Kasein A2/A2

508656 **MONTY-P** konv.: 28,- € • gesext: 45,- €

VH VILLEMAJGAARD MILFORD MONTY-P

GENOM. ZUCHTWERTE DEU DEZ. 2018			
RZG		149	
RZS		114	
RZN		128	
RZR		102	
RZD		104	
RZM		136	
Milch	+453	RZE	127
Fett %	+0,66	Milchtyp	116
Fett kg	+82	Körper	99
Eiw. %	+0,27	Fund.	113
Eiw. kg	+42	Euter	131



Milford-P X VG-88 Balisto X VG-88 Eggert X Stol Joc X  
VG-86 O-Man X Aaron

GENOM. ZUCHTWERTE DEU DEZ. 2018				
		0 Töchter / 0 Betriebe		aAa 234
Größe	Klein			115 Groß
Milchcharakter	Wenig			115 Viel
Körpertiefe	Wenig			94 Viel
Stärke	Schwach			90 Stark
Beckenneigung	Ansteigend			101 Abfallend
Beckenbreite	Schmal			99 Breit
Hinterbeinwinkelung	Steil			102 Gewinkelt
Klauen	Flach			102 Hoch
Sprunggelenk	Dick			112 Trocken
Hinterbeinstellung	Hackeneng			108 Parallel
Bewegung	Schlecht			107 Gut
Hintereuterhöhe	Niedrig			127 Hoch
Zentralband	Schwach			96 Stark
Strichplatzierung vorn	Außen			107 Innen
Strichplatzierung hinten	Außen			92 Innen
Vordereuter	Lose			124 Fest
Eutertiefe	Tief			129 Hoch
Strichlänge	Kurz			106 Lang

508305 **BOMBER-PP RF** konv.: 19,- € • gesext: 38,- €

OCONNORS VOGUE BOMBER-PP RF

GENOM. ZUCHTWERTE USA DEZ. 2018		
Gesamtzuchtwert	Zellzahl SCS	2,92
TPI	Nutzungsdauer	
NM\$	PL	+5,1
Milch	Töchterfruchtbarkeit DPR	+2,4
Fett %	Exterieur-gesamt PTAT	+0,94
F-Menge	Fundament FLC	+0,59
Ew. %	Euter UDC	+1,20
Ew. Menge		



Remark X Earnhardt X VG-85 Colt X Shottle Bombi EX-94 X  
EX-90 Champion X Braedale Baler Twine VG-86

GENOM. ZUCHTWERTE USA DEZ. 2018				
		0 Töchter / 0 Betriebe		aAa 432
Größe	Klein			1,34 Groß
Milchcharakter	Wenig			-0,22 Viel
Körpertiefe	Wenig			-0,12 Viel
Stärke	Schwach			0,47 Stark
Beckenneigung	Ansteigend			1,97 Abfallend
Beckenbreite	Schmal			0,57 Breit
Hinterbeinwinkelung	Steil			-0,83 Gewinkelt
Klauen	Flach			0,73 Hoch
Sprunggelenk	Dick			n.v. Trocken
Hinterbeinstellung	Hackeneng			0,15 Parallel
Bewegung	Schlecht			n.v. Gut
Hintereuterhöhe	Niedrig			2,82 Hoch
Zentralband	Schwach			-1,13 Stark
Strichplatzierung vorn	Außen			-1,21 Innen
Strichplatzierung hinten	Außen			-1,51 Innen
Vordereuter	Lose			1,42 Fest
Eutertiefe	Tief			0,99 Hoch
Strichlänge	Kurz			0,42 Lang

# Top Befruchter



Bullen mit besonders guter Befruchtung, sortiert nach der Höhe des Befruchtungsvermögens

Name	Seite
GOLD-PP-RED	24
GORDON	20
MAC KENZIE	18
SHUT-OUT	31
JOPLIN	16
ELAPSE	12
APPLEBOY-RED	26
DELTA-B52	29
SILVERADO	26
LINDELL	31
DELTA-LAMBDA	8
SOUND SYSTEM	7
DETOUR	10
MISSOURI	16
RUBICON	10
1ST GRADE	21
SPRI	32
INFLAMMABLE	28
TAZ	11

# Triple aAa Liste



Bullen mit seltenem aAa Code

Name	aAa	Seite
HONDO	561	27
POPEYE	561	27
SARGEANT	534	12
MERRYGUY	534	4
FRONTIER	531	28
RANGER	462	4
SHUT-OUT	426	31
TAZ	246	11
JORDY-RED	216	22
ABSOLUTE-RED	135	33
GOLD-PP-RED	123	24

## 508419 SILVERADO konv.: 23,- € • gesext: 43,- €

DE-SU SPRING SILVERADO-ET **SexedULTRA 4M**

GENOM. ZUCHTWERTE USA DEZ. 2018	
Gesamtzuchtwert TPI	2683
NM\$	842
Milch	+1455
Fett %	+0,19
F-Menge	+108
Ew. %	+0,08
Ew. Menge	+66
Zellzahl SCS	3,03
Nutzungsdauer PL	+3,7
Töchterfruchtbarkeit DPR	+0,5
Exterieur-gesamt PTAT	+2,02
Fundament FLC	+0,77
Euter UDC	+1,83



Spring X VG-86 Supersire X VG-87 M-O-M X Clear-Echo Ramos 1200 EX-94

GENOM. ZUCHTWERTE USA DEZ. 2018		0 Töchter / 0 Betriebe		aAa 432
Größe	Klein			2,11 Groß
Milchcharakter	Wenig			2,30 Viel
Körpertiefe	Wenig			1,05 Viel
Stärke	Schwach			0,75 Stark
Beckenneigung	Ansteigend			0,47 Abfallend
Beckenbreite	Schmal			1,32 Breit
Hinterbeinwinkelung	Steil			-0,52 Gewinkelt
Klauen	Flach			0,78 Hoch
Sprunggelenk	Dick			n.v. Trocken
Hinterbeinstellung	Hackeneng			1,16 Parallel
Bewegung	Schlecht			n.v. Gut
Hintereuterhöhe	Niedrig			3,22 Hoch
Zentralband	Schwach			0,97 Stark
Strichplatzierung vorn	Außen			0,35 Innen
Strichplatzierung hinten	Außen			0,53 Innen
Vordereuter	Lose			1,73 Fest
Eutertiefe	Tief			1,75 Hoch
Strichlänge	Kurz			0,40 Lang



- ★ Leistungsstarker Spring-Sohn mit über 100 Fettmenge, der über Clear-Echo M-O-M 2150 direkt auf Clear-Echo Ramo 1200 EX-94 zurückgeht
- ★ Sehr gutes Linearprofil mit wünschenswerter Beckenlage und Strichlänge
- ★ Kappa-Kasein BB. Roboter geeignet

## 298329 APPLEBOY-RED konv.: 20,- € • gesext: 39,- €

RUTI APPLEBOY-RED **SexedULTRA 4M**

GENOM. ZUCHTWERTE DEU DEZ. 2018		RZG	
RZM	130	RZS	102
Milch	+1655	RZR	109
Fett %	-0,16	RZD	118
Fett kg	+53	RZE	118
Eiw. %	-0,15	Milchtyp	116
Eiw. kg	+42	Körper	113
		Fund.	107
		Euter	114



Brekem X VG-87 Epic X VG-86 Shottle X Talent Apple-Red EX-94 X Regiment Apple-Red EX-96 X Kamps-Hollow Altitude EX-95

GENOM. ZUCHTWERTE USA DEZ. 2018		0 Töchter / 0 Betriebe		aAa 435
Größe	Klein			1,24 Groß
Milchcharakter	Wenig			1,02 Viel
Körpertiefe	Wenig			0,32 Viel
Stärke	Schwach			0,41 Stark
Beckenneigung	Ansteigend			1,21 Abfallend
Beckenbreite	Schmal			0,47 Breit
Hinterbeinwinkelung	Steil			-0,15 Gewinkelt
Klauen	Flach			0,92 Hoch
Sprunggelenk	Dick			n.v. Trocken
Hinterbeinstellung	Hackeneng			1,19 Parallel
Bewegung	Schlecht			n.v. Gut
Hintereuterhöhe	Niedrig			1,80 Hoch
Zentralband	Schwach			0,93 Stark
Strichplatzierung vorn	Außen			0,64 Innen
Strichplatzierung hinten	Außen			-0,02 Innen
Vordereuter	Lose			1,14 Fest
Eutertiefe	Tief			0,83 Hoch
Strichlänge	Kurz			0,18 Lang



- ★ Bookem, Epic und Shottle in einem Rotbuntpaket
- ★ Hohe Milchleistung und ideales Linearprofil mit wünschenswerter Beckenlage und Strichlänge
- ★ Leichte Geburten – Roboter geeignet



500097 **POPEYE**

konv.: 20,- € • gesext: 42,- €

VEKIS DG POPEYE-ET

ZUCHTWERTE INTERBULL DEZ. 2018		RZG	146
Töchter	15	RZS	110
Herden	12	RZN	130
		RZR	120
		RZD	104
RZM	132	RZE	125
Milch	+294	Milchtyp	113
Fett %	+0,45	Körper	115
Fett kg	+56	Fund.	99
Eiw. %	+0,32	Euter	131
Eiw. kg	+41		



Vekis Phantastic VG-88 2yr (Großmutter)

Balisto X VG-87 Numero Uno X VG-88 Xacobeo X VG-87 X VG-86 Laudan

INTERBULL DEZ. 2018		0 Töchter / 0 Betriebe	aAa 561
Größe	Klein		114 Groß
Milchcharakter	Wenig		114 Viel
Körpertiefe	Wenig		110 Viel
Stärke	Schwach		104 Stark
Beckenneigung	Ansteigend		99 Abfallend
Beckenbreite	Schmal		113 Breit
Hinterbeinwinkelung	Steil		98 Gewinkelt
Klauen	Flach		103 Hoch
Sprunggelenk	Dick		99 Trocken
Hinterbeinstellung	Hackeneng		96 Parallel
Bewegung	Schlecht		98 Gut
Hintereuterhöhe	Niedrig		123 Hoch
Zentralband	Schwach		111 Stark
Strichplatzierung vorn	Außen		120 Innen
Strichplatzierung hinten	Außen		97 Innen
Vordereuter	Lose		121 Fest
Eutertiefe	Tief		123 Hoch
Strichlänge	Kurz		107 Lang



Vekis Paige VG-87 2yr (Mutter)

- ★ Beliebter Inhaltstoffvererber mit interessantem aAa 561
- ★ Euterbulle mit wünschenswertem Linearprofil
- ★ Hervorragende Töchterfruchtbarkeit, lange Nutzungsdauer und Roboter geeignet

889497 **HONDO**

konv.: 23,- € • gesext: 40,- €

MR DDS MT HONDO 54778-ET



GENOM. ZUCHTWERTE USA DEZ. 2018	
Gesamtzuchtwert	Zellzahl
TPI	SCS
NM\$	Nutzungsdauer
	PL
	Töchterfruchtbarkeit
	DPR
Milch	+1504
Fett %	+0,04
F-Menge	+68
Ew. %	+0,04
Ew. Menge	+56
	Estérieur-gesamt
	PTAT
	Fundament
	FLC
	Euter
	UDC
	2,87
	+2,9
	+2,3
	+1,92
	+0,77
	+1,86



Frank Rebekka

Montross X EX-92 Uno ( Missouri-Schw.) X VG-86 Robust, Rudy Missy EX-92 Fam.

GENOM. ZUCHTWERTE USA DEZ. 2018		0 Töchter / 0 Betriebe	aAa 561
Größe	Klein		0,44 Groß
Milchcharakter	Wenig		1,56 Viel
Körpertiefe	Wenig		0,82 Viel
Stärke	Schwach		0,80 Stark
Beckenneigung	Ansteigend		-0,03 Abfallend
Beckenbreite	Schmal		0,33 Breit
Hinterbeinwinkelung	Steil		-1,56 Gewinkelt
Klauen	Flach		1,15 Hoch
Sprunggelenk	Dick		n.v. Trocken
Hinterbeinstellung	Hackeneng		0,10 Parallel
Bewegung	Schlecht		n.v. Gut
Hintereuterhöhe	Niedrig		3,23 Hoch
Zentralband	Schwach		1,54 Stark
Strichplatzierung vorn	Außen		0,74 Innen
Strichplatzierung hinten	Außen		0,80 Innen
Vordereuter	Lose		1,58 Fest
Eutertiefe	Tief		0,00 Hoch
Strichlänge	Kurz		0,72 Lang



View-Home Uno Hope EX-92 (Mutter)

- ★ Leistungsstarker Allroundvererber aus der Rudy Missy-Familie
- ★ Leichte Geburten. Roboter geeignet.
- ★ aAa 561 / Beta-Kasein A2/A2

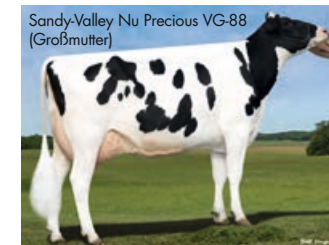
154244 **STALLONE-RF**



konv.: 22,- € • gesext: —

PRISMAGEN STALLONE-RF

GENOM. ZUCHTWERTE DEU DEZ. 2018		RZG	148
RZM	129	RZS	117
Milch	+1506	RZN	135
Fett %	-0,07	RZR	115
Fett kg	+52	RZD	111
Eiw. %	-0,1	RZE	124
Eiw. kg	+40	Milchtyp	101
		Körper	105
		Fund.	124
		Euter	119



Sandy-Valley Nu Precious VG-88 (Großmutter)

Styx X Balisto X VG-88 Numero Uno X VG-86 Planet, Rudy Missy EX-92 Fam.

GENOM. ZUCHTWERTE DEU DEZ. 2018		0 Töchter / 0 Betriebe	aAa n.v.
Größe	Klein		104 Groß
Milchcharakter	Wenig		98 Viel
Körpertiefe	Wenig		98 Viel
Stärke	Schwach		105 Stark
Beckenneigung	Ansteigend		105 Abfallend
Beckenbreite	Schmal		120 Parallel
Hinterbeinwinkelung	Steil		91 Gewinkelt
Klauen	Flach		108 Hoch
Sprunggelenk	Dick		114 Trocken
Hinterbeinstellung	Hackeneng		120 Parallel
Bewegung	Schlecht		116 Gut
Hintereuterhöhe	Niedrig		117 Hoch
Zentralband	Schwach		97 Stark
Strichplatzierung vorn	Außen		110 Innen
Strichplatzierung hinten	Außen		91 Innen
Vordereuter	Lose		116 Fest
Eutertiefe	Tief		111 Hoch
Strichlänge	Kurz		107 Lang



Sandy-Valley Balisto Paradise EX-90 (Vollschw. der Mutter)

- ★ Rofaktorträger aus dem Sandy-Valley-Zweig der Rudy Missy-Familie
- ★ Modernes Linearprofil: passende Beckenlage – passende Strichlänge – mittelrahmig
- ★ Top Fundamente
- ★ Sehr leichte Geburten! Roboterbulle

# Roboterbullen



Bullen mit besonders guten Eigenschaften für den Einsatz in Betrieben mit automatischen Melksystemen

Name	Roboterindex	Seite
PORSCHÉ	144	29
STALLONE-RF	135	27
ROXY B	133	21
MEGA-WATT-RF	132	39
MONTY-P	131	25
INFLAMMABLE	130	28
KING ALPHA-RF	129	39
MISSOURI	128	16
GOLD-PP-RED	126	24
SNAKE	126	29
PYTHON	126	29
ELAPSE	126	12
TAZ	126	11
RALLY-RF	125	17
MACKENZIE	124	18
GORDON	124	20
POPEYE	122	27
EAGLE	121	19
FRONTIER	120	28
CAHILL	119	5

## 508709 INFLAMMABLE konv.: 20,- € • gesext: 36,- €

SANDY-VALLEY INFLAMMABLE-ET **SexedULTRA 4M**

GENOM. ZUCHTWERTE DEU DEZ. 2018		RZG	149
RZS			128
RZN			132
RZR			118
RZD			109
RZM			131
Milch	+873	RZE	124
Fett %	+0,38	Milchtyp	117
Fett kg	+73	Körper	112
Eiw. %	+0,07	Fund.	111
Eiw. kg	+36	Euter	121



Afterburner X Balisto Itspossible VG-85 X VG-88 Numero Uno X VG-86 Planet X VG-87 Shottle X VG-85 O-Man X Rudy Missy EX-92

### GENOM. ZUCHTWERTE USA DEZ. 2018 0 Töchter / 0 Betriebe aAa 432

Größe	Klein	1,59	Groß
Milchcharakter	Wenig	1,79	Viel
Körpertiefe	Wenig	0,96	Viel
Stärke	Schwach	0,68	Stark
Beckenneigung	Ansteigend	-1,42	Abfallend
Beckenbreite	Schmal	1,77	Breit
Hinterbeinwinkelung	Steil	0,13	Gewinkelt
Klauen	Flach	1,07	Hoch
Sprungelenk	Dick	n.v.	Trocken
Hinterbeinstellung	Hackeneng	0,82	Parallel
Bewegung	Schlecht	n.v.	Gut
Hintereuterhöhe	Niedrig	2,92	Hoch
Zentralband	Schwach	0,36	Stark
Strichplatzierung vorn	Außen	0,15	Innen
Strichplatzierung hinten	Außen	-0,30	Innen
Vordereuter	Lose	2,14	Fest
Eutertiefe	Tief	1,84	Hoch
Strichlänge	Kurz	0,34	Lang



Sandy-Valley Balisto Paradise EX-90 (Vollschw. der Mutter)



- ★ Hervorragendes Preis-/Leistungsverhältnis, speziell bei gesextem Sperma
- ★ Lange Nutzungsdauer und beste Zellzahl bei sehr guter Melkbarkeit
- ★ Aus dem Sandy-Valley-Zweig der Rudy Missy-Familie

## 508549 FRONTIER konv.: 22,- € • gesext: 39,- €

DE-SU JS FRONTIER 12984-ET **SexedULTRA 4M**

GENOM. ZUCHTWERTE DEU DEZ. 2018		RZG	145
RZS			114
RZN			127
RZR			105
RZD			97
RZM			130
Milch	+1443	RZE	129
Fett %	-0,08	Milchtyp	91
Fett kg	+48	Körper	107
Eiw. %	-0,06	Fund.	115
Eiw. kg	+42	Euter	135



Josuper X VG-88 Mogul X EX-90 Super X EX-90 Colby X EX-90 Potter

### GENOM. ZUCHTWERTE USA DEZ. 2018 0 Töchter / 0 Betriebe aAa 531

Größe	Klein	0,45	Groß
Milchcharakter	Wenig	-0,12	Viel
Körpertiefe	Wenig	0,45	Viel
Stärke	Schwach	1,32	Stark
Beckenneigung	Ansteigend	-0,80	Abfallend
Beckenbreite	Schmal	0,95	Breit
Hinterbeinwinkelung	Steil	-0,54	Gewinkelt
Klauen	Flach	1,25	Hoch
Sprungelenk	Dick	n.v.	Trocken
Hinterbeinstellung	Hackeneng	1,36	Parallel
Bewegung	Schlecht	n.v.	Gut
Hintereuterhöhe	Niedrig	3,56	Hoch
Zentralband	Schwach	0,43	Stark
Strichplatzierung vorn	Außen	0,04	Innen
Strichplatzierung hinten	Außen	-0,40	Innen
Vordereuter	Lose	2,76	Fest
Eutertiefe	Tief	1,40	Hoch
Strichlänge	Kurz	0,11	Lang



- ★ Josuper-Sohn aus Topfamilie mit etwas anderer Blufführung
- ★ Allrounder mit hoher Milchleistung aus sehr guten Eutern (135)
- ★ Breit einsetzbar. Roboter geeignet.



572923

**PORSCHÉ**

konv.: 18,- € • gesext: —

HOLSTEIN OLDIES PORSCHÉ

GENOM. ZUCHTWERTE DEU DEZ. 2018		RZG	147
RZM	131	RZE	135
Milch	+1066	Milchtyp	118
Fett %	+0,07	Körper	111
Fett kg	+50	Fund.	128
Eiw. %	+0,06	Euter	128
Eiw. kg	+43		



Battlecry X VG-87 Bookem X VG-86 Dotson X EX Goldwyn

GENOM. ZUCHTWERTE DEU DEZ. 2018		0 Töchter / 0 Betriebe		aAa 243
Größe	Klein			117 Groß
Milchcharakter	Wenig			114 Viel
Körpertiefe	Wenig			112 Viel
Stärke	Schwach			103 Stark
Beckenneigung	Ansteigend			98 Abfallend
Beckenbreite	Schmal			97 Breit
Hinterbeinwinkelung	Steil			84 Gewinkelt
Klauen	Flach			114 Hoch
Sprungelenk	Dick			117 Trocken
Hinterbeinstellung	Hackeneng			118 Parallel
Bewegung	Schlecht			118 Gut
Hintereuterhöhe	Niedrig			120 Hoch
Zentralband	Schwach			106 Stark
Strichplatzierung vorn	Außen			101 Innen
Strichplatzierung hinten	Außen			92 Innen
Vordereuter	Lose			124 Fest
Eutertiefe	Tief			119 Hoch
Strichlänge	Kurz			119 Lang

Bookem Peggy VG-87 (Mutter)



- ★ Starkes Exterieur und hohe Nutzungsdauer
- ★ 11 Generationen VG oder EX aus der Familie von La Presentation Daurel EX-CAN
- ★ Roboter geeignet

508039

**MEGA-WATT-RF**

konv.: 20,- € • gesext: 40,- €

MR DDS MEGA-WATT-RF-ET

GENOM. ZUCHTWERTE DEU DEZ. 2018		RZG	144
RZM	123	RZE	125
Milch	+1060	Milchtyp	94
Fett %	-0,21	Körper	115
Fett kg	+20	Fund.	114
Eiw. %	+0,00	Euter	125
Eiw. kg	+36		



Ri-Val-Re Alchemy Nikole (Mutter)

Megasire X GP-83 Alchemy X VG-86 Super X VG-88 Shottle X VG-88 Jesther X VG-85 Terry X EX-90 Elton X VG-86 Blackstar X EX-90 Melvin

GENOM. ZUCHTWERTE USA DEZ. 2018		0 Töchter / 0 Betriebe		aAa 432
Größe	Klein			1,52 Groß
Milchcharakter	Wenig			-0,22 Viel
Körpertiefe	Wenig			0,47 Viel
Stärke	Schwach			1,13 Stark
Beckenneigung	Ansteigend			-0,48 Abfallend
Beckenbreite	Schmal			0,95 Breit
Hinterbeinwinkelung	Steil			0,13 Gewinkelt
Klauen	Flach			0,65 Hoch
Sprungelenk	Dick			n.v. Trocken
Hinterbeinstellung	Hackeneng			0,13 Parallel
Bewegung	Schlecht			n.v. Gut
Hintereuterhöhe	Niedrig			2,00 Hoch
Zentralband	Schwach			0,54 Stark
Strichplatzierung vorn	Außen			-0,21 Innen
Strichplatzierung hinten	Außen			-0,65 Innen
Vordereuter	Lose			1,72 Fest
Eutertiefe	Tief			1,88 Hoch
Strichlänge	Kurz			0,84 Lang



- ★ Allrounder mit Outcross-Blutführung
- ★ Beste Fitnessseigenschaften
- ★ Roboter geeignet

508937

**SNAKE**

konv.: 25,- € • gesext: —

VH ANDERSTRUP SNAKE

GENOM. ZUCHTWERTE DEU DEZ. 2018		RZG	155
RZM	136	RZE	130
Milch	+1266	Milchtyp	105
Fett %	+0,11	Körper	108
Fett kg	+62	Fund.	118
Eiw. %	+0,06	Euter	131
Eiw. kg	+48		



Sniper X Commander X VG-87 Bynke X VG-85 Planet X VG-85 Shottle

GENOM. ZUCHTWERTE DEU DEZ. 2018		0 Töchter / 0 Betriebe		aAa 234
Größe	Klein			118 Groß
Milchcharakter	Wenig			104 Viel
Körpertiefe	Wenig			99 Viel
Stärke	Schwach			107 Stark
Beckenneigung	Ansteigend			83 Abfallend
Beckenbreite	Schmal			112 Breit
Hinterbeinwinkelung	Steil			105 Gewinkelt
Klauen	Flach			102 Hoch
Sprungelenk	Dick			106 Trocken
Hinterbeinstellung	Hackeneng			113 Parallel
Bewegung	Schlecht			113 Gut
Hintereuterhöhe	Niedrig			126 Hoch
Zentralband	Schwach			105 Stark
Strichplatzierung vorn	Außen			117 Innen
Strichplatzierung hinten	Außen			107 Innen
Vordereuter	Lose			123 Fest
Eutertiefe	Tief			124 Hoch
Strichlänge	Kurz			94 Lang

508398 **PYTHON**

konv.: 25,- € • gesext: 42,- €

VH TOLSTRUP PENLEY PYTHON

GENOM. ZUCHTWERTE DEU DEZ. 2018		RZG	146
RZM	127	RZE	124
Milch	+912	Milchtyp	96
Fett %	+0,07	Körper	108
Fett kg	+44	Fund.	113
Eiw. %	+0,06	Euter	128
Eiw. kg	+37		



Penley X VG-87 G-Force X VG-89 Bookem X Outside

GENOM. ZUCHTWERTE DEU DEZ. 2018		0 Töchter / 0 Betriebe		aAa 342
Größe	Klein			109 Groß
Milchcharakter	Wenig			97 Viel
Körpertiefe	Wenig			94 Viel
Stärke	Schwach			111 Stark
Beckenneigung	Ansteigend			102 Abfallend
Beckenbreite	Schmal			110 Breit
Hinterbeinwinkelung	Steil			99 Gewinkelt
Klauen	Flach			111 Hoch
Sprungelenk	Dick			105 Trocken
Hinterbeinstellung	Hackeneng			106 Parallel
Bewegung	Schlecht			109 Gut
Hintereuterhöhe	Niedrig			116 Hoch
Zentralband	Schwach			99 Stark
Strichplatzierung vorn	Außen			115 Innen
Strichplatzierung hinten	Außen			102 Innen
Vordereuter	Lose			127 Fest
Eutertiefe	Tief			126 Hoch
Strichlänge	Kurz			103 Lang

MARS INSEME CHAPEAU TV TL TY

ZUCHTWERTE INTERBULL DEZ. 2018		RZG	137
Töchter	<b>1.372</b>	RZS	<b>114</b>
Herden	<b>507</b>	RZN	<b>120</b>
		RZR	<b>107</b>
		RZD	<b>111</b>
RZM	<b>122</b>	RZE	<b>133</b>
Milch	<b>+408</b>	Milchtyp	<b>112</b>
Fett %	<b>+0,37</b>	Körper	<b>109</b>
Fett kg	<b>+52</b>	Fund.	<b>128</b>
Eiw. %	<b>+0,12</b>	Euter	<b>127</b>
Eiw. kg	<b>+25</b>		



Mogul X VG-85 Time X VG-86 O-Man X VG-87 Sinatra

INTERBULL DEZ. 2018		814 Töchter / 325 Betriebe		aAa 234
Größe	Klein			112 Groß
Milchcharakter	Wenig			113 Viel
Körpertiefe	Wenig			107 Viel
Stärke	Schwach			104 Stark
Beckenneigung	Ansteigend			86 Abfallend
Beckenbreite	Schmal			107 Breit
Hinterbeinwinkelung	Steil			89 Gewinkelt
Klauen	Flach			123 Hoch
Sprunggelenk	Dick			n.v. Trocken
Hinterbeinstellung	Hackeneng			114 Parallel
Bewegung	Schlecht			121 Gut
Hinterreutherhöhe	Niedrig			120 Hoch
Zentralband	Schwach			102 Stark
Strichplatzierung vorn	Außen			118 Innen
Strichplatzierung hinten	Außen			109 Innen
Vordereuter	Lose			122 Fest
Eutertiefe	Tief			122 Hoch
Strichlänge	Kurz			98 Lang
		76	100	124



- ★ Chapeau ist einer der beliebtesten töchtergeprüften Vererber Italiens
- ★ Stark im Exterieur (133 RZE, 128 Fund., 127 Euter) bei mehr als 1300 Töchtern in Milch
- ★ Beta-Kasein A2/A2

VENDAIRY DUOMILIA TV TL TY

ZUCHTWERTE INTERBULL DEZ. 2018		RZG	137
Töchter	<b>234</b>	RZS	<b>101</b>
Herden	<b>122</b>	RZN	<b>115</b>
		RZR	<b>125</b>
		RZD	<b>105</b>
RZM	<b>+128</b>	RZE	<b>117</b>
Milch	<b>+969</b>	Milchtyp	<b>106</b>
Fett %	<b>-0,14</b>	Körper	<b>109</b>
Fett kg	<b>+24</b>	Fund.	<b>113</b>
Eiw. %	<b>+0,11</b>	Euter	<b>112</b>
Eiw. kg	<b>+44</b>		



Enforcer X VG-86 Bookem X EX-90 Thelo X VG-85 Shottle

INTERBULL DEZ. 2018		22 Töchter / 16 Betriebe		aAa 243
Größe	Klein			129 Groß
Milchcharakter	Wenig			104 Viel
Körpertiefe	Wenig			111 Viel
Stärke	Schwach			110 Stark
Beckenneigung	Ansteigend			112 Abfallend
Beckenbreite	Schmal			101 Breit
Hinterbeinwinkelung	Steil			107 Gewinkelt
Klauen	Flach			103 Hoch
Sprunggelenk	Dick			107 Trocken
Hinterbeinstellung	Hackeneng			106 Parallel
Bewegung	Schlecht			113 Gut
Hinterreutherhöhe	Niedrig			103 Hoch
Zentralband	Schwach			116 Stark
Strichplatzierung vorn	Außen			125 Innen
Strichplatzierung hinten	Außen			119 Innen
Vordereuter	Lose			108 Fest
Eutertiefe	Tief			111 Hoch
Strichlänge	Kurz			100 Lang
		76	100	124



- ★ Neuer töchtergeprüfter Enforcer-Sohn aus Italien
- ★ Gutes Linearprofil mit wünschenswerter Beckenlage
- ★ Kappa-Kasein BB und Beta-Ka

FARNEAR-BH MOGUL ROCKY-ET 

ZUCHTWERTE INTERBULL DEZ. 2018		RZG	131
Töchter	<b>588</b>	RZS	<b>107</b>
Herden	<b>36</b>	RZN	<b>110</b>
		RZR	<b>97</b>
		RZD	<b>108</b>
RZM	<b>124</b>	RZE	<b>131</b>
Milch	<b>+1184</b>	Milchtyp	<b>112</b>
Fett %	<b>-0,08</b>	Körper	<b>111</b>
Fett kg	<b>+38</b>	Fund.	<b>114</b>
Eiw. %	<b>-0,06</b>	Euter	<b>133</b>
Eiw. kg	<b>+34</b>		



Mogul X VG-85 Domain X Shottle May EX-91 X EX-90

INTERBULL DEZ. 2018		84 Töchter / 13 Betriebe		aAa 234
Größe	Klein			123 Groß
Milchcharakter	Wenig			113 Viel
Körpertiefe	Wenig			109 Viel
Stärke	Schwach			105 Stark
Beckenneigung	Ansteigend			106 Abfallend
Beckenbreite	Schmal			110 Breit
Hinterbeinwinkelung	Steil			93 Gewinkelt
Klauen	Flach			97 Hoch
Sprunggelenk	Dick			102 Trocken
Hinterbeinstellung	Hackeneng			111 Parallel
Bewegung	Schlecht			116 Gut
Hinterreutherhöhe	Niedrig			136 Hoch
Zentralband	Schwach			100 Stark
Strichplatzierung vorn	Außen			115 Innen
Strichplatzierung hinten	Außen			110 Innen
Vordereuter	Lose			121 Fest
Eutertiefe	Tief			123 Hoch
Strichlänge	Kurz			102 Lang
		76	100	124



- ★ Töchtergeprüfter Allroundvererber zu günstigem Preis
- ★ Beste Euter und ein sehr gutes Linear
- ★ Aus der Dynastie von Sully Shottle May EX-91



# 508037 LINDELL

konv.: 20,- € • gesext: 39,- €

HARTLINE LINDELL-ET



ZUCHTWERTE INTERBULL DEZ. 2018	RZG	131
Töchter	RZS	91
Herden	RZN	122
	RZR	119
	RZD	107
RZM	RZE	126
Milch	Milchtyp	119
Fett %	Körper	111
Fett kg	Fund.	111
Eiw. %	Euter	124
Eiw. kg		



Epic X EX-94 Goldwyn X VG-88 Zenith X Rudolph Lana Rae EX-94, Roxy EX-97-Fam.

INTERBULL DEZ. 2018		131 Töchter / 66 Betriebe	aAa 354
Größe	Klein		120 Groß
Milchcharakter	Wenig		120 Viel
Körpertiefe	Wenig		108 Viel
Stärke	Schwach		106 Stark
Beckenneigung	Ansteigend		100 Abfallend
Beckenbreite	Schmal		112 Breit
Hinterbeinwinkelung	Steil		111 Gewinkelt
Klauen	Flach		109 Hoch
Sprunggelenk	Dick		n.v. Trocken
Hinterbeinstellung	Hackeneng		101 Parallel
Bewegung	Schlecht		110 Gut
Hintereuterhöhe	Niedrig		128 Hoch
Zentralband	Schwach		117 Stark
Strichplatzierung vorn	Außen		119 Innen
Strichplatzierung hinten	Außen		115 Innen
Vordereuter	Lose		117 Fest
Eutertiefe	Tief		111 Hoch
Strichlänge	Kurz		91 Lang



- ★ Aus dem Gloryland Lana Rae EX-94 Zweig der Roxy-Familie
- ★ Gute Euter, beste Töchterfruchtbarkeit
- ★ aAa 354 / Kappa-Kasein BB / Top Befruchter

# 509027 FAIRPLAY

konv.: 25,- € • gesext: —

MR INSEME FAIRPLAY 15019

ZUCHTWERTE INTERBULL DEZ. 2018	RZG	-
Töchter	RZS	125
Herden	RZN	118
	RZR	95
	RZD	107
RZM	RZE	129
Milch	Milchtyp	114
Fett %	Körper	110
Fett kg	Fund.	110
Eiw. %	Euter	132
Eiw. kg		



McCutchen X VG-87 Observer X EX-90 Shottle X EX-90 Finley X VG-88 Durham X Juror Faith EX-91

INTERBULL DEZ. 2018		0 Töchter / 0 Betriebe	aAa 132
Größe	Klein		134 Groß
Milchcharakter	Wenig		115 Viel
Körpertiefe	Wenig		107 Viel
Stärke	Schwach		107 Stark
Beckenneigung	Ansteigend		93 Abfallend
Beckenbreite	Schmal		125 Breit
Hinterbeinwinkelung	Steil		104 Gewinkelt
Klauen	Flach		108 Hoch
Sprunggelenk	Dick		n.v. Trocken
Hinterbeinstellung	Hackeneng		104 Parallel
Bewegung	Schlecht		107 Gut
Hintereuterhöhe	Niedrig		121 Hoch
Zentralband	Schwach		112 Stark
Strichplatzierung vorn	Außen		113 Innen
Strichplatzierung hinten	Außen		122 Innen
Vordereuter	Lose		121 Fest
Eutertiefe	Tief		132 Hoch
Strichlänge	Kurz		91 Lang



- ★ Beliebter töchtergeprüfter McCutchen-Sohn aus Italien mit fast 3,00 PTAT
- ★ Breite und starke Kühe mit sehr guten Eutern aus der Juror Faith-Familie
- ★ Kombiniert top Eutergesundheit mit passender Melkbarkeit

# 889360 SHUT-OUT

konv.: 20,- € • gesext: 39,- €

BUTLERVIEW SHUT-OUT-ET



ZUCHTWERTE INTERBULL DEZ. 2018	RZG	-
Töchter	RZS	105
Herden	RZN	128
	RZR	107
	RZD	111
RZM	RZE	123
Milch	Milchtyp	116
Fett %	Körper	99
Fett kg	Fund.	120
Eiw. %	Euter	120
Eiw. kg		



Mogul X VG-87 Super X EX-90 Shottle X Ufm-Dubs Eroy VG-87

INTERBULL DEZ. 2018		63 Töchter / 19 Betriebe	aAa 426
Größe	Klein		107 Groß
Milchcharakter	Wenig		113 Viel
Körpertiefe	Wenig		100 Viel
Stärke	Schwach		90 Stark
Beckenneigung	Ansteigend		89 Abfallend
Beckenbreite	Schmal		97 Breit
Hinterbeinwinkelung	Steil		93 Gewinkelt
Klauen	Flach		107 Hoch
Sprunggelenk	Dick		n.v. Trocken
Hinterbeinstellung	Hackeneng		110 Parallel
Bewegung	Schlecht		118 Gut
Hintereuterhöhe	Niedrig		115 Hoch
Zentralband	Schwach		90 Stark
Strichplatzierung vorn	Außen		106 Innen
Strichplatzierung hinten	Außen		85 Innen
Vordereuter	Lose		119 Fest
Eutertiefe	Tief		123 Hoch
Strichlänge	Kurz		89 Lang



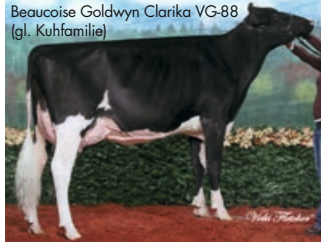
- ★ Töchtergeprüfter Mogul-Sohn, der über Ufm-Dubs Shottle Shera EX-90 direkt auf die berühmte Eroy, die Mutter der „Fabulous Five“ zurück geht.
- ★ Sehr gute Fundamente, hohe Fettmengenvererbung
- ★ Extrem leichte Geburten! Top Befruchter!

508233 **MR PUMA**

konv.: 23,- € • gesext: —

MR PUMA-ET

GENOM. ZUCHTWERTE DEU DEZ. 2018		RZG	147
RZM	131	RZE	131
Milch	+923	Milchtyp	110
Fett %	+0,13	Körper	108
Fett kg	+50	Fund.	117
Eiw. %	+0,1	Euter	132
Eiw. kg	+41		



Icone X VG-85 Balisto X EX-90 Lexor X VG-86 Planet X VG-85 Bolton

GENOM. ZUCHTWERTE USA DEZ. 2018		0 Töchter / 0 Betriebe		aAa 234
Größe	Klein			0,76 Groß
Milchcharakter	Wenig			0,87 Viel
Körpertiefe	Wenig			-0,04 Viel
Stärke	Schwach			0,16 Stark
Beckenneigung	Ansteigend			-0,20 Abfallend
Beckenbreite	Schmal			0,74 Breit
Hinterbeinwinkelung	Steil			-0,21 Gewinkelt
Klauen	Flach			1,50 Hoch
Sprunggelenk	Dick			n.v. Trocken
Hinterbeinstellung	Hackeneng			0,87 Parallel
Bewegung	Schlecht			n.v. Gut
Hintereuterhöhe	Niedrig			2,46 Hoch
Zentralband	Schwach			0,66 Stark
Strichplatzierung vorn	Außen			1,48 Innen
Strichplatzierung hinten	Außen			1,44 Innen
Vordereuter	Lose			3,13 Fest
Eutertiefe	Tief			2,06 Hoch
Strichlänge	Kurz			-0,13 Lang



- ★ Starkes Exterieur mit besten Eutern
- ★ Top Eutergesundheit kombiniert mit guter Melkbarkeit
- ★ Beliebter Färsenbulle

508259 **SHARPE**

konv.: 23,- € • gesext: 40,- €

FANTASY ALLMEI SHARPE TV TL TY

GENOM. ZUCHTWERTE DEU DEZ. 2018		RZG	143
RZM	135	RZE	135
Milch	+1830	Milchtyp	118
Fett %	-0,11	Körper	100
Fett kg	+60	Fund.	121
Eiw. %	-0,11	Euter	138
Eiw. kg	+49		



1stClass X VG-85 Epic X VG-85 Hayden X Goldwyn

GENOM. ZUCHTWERTE USA DEZ. 2018		0 Töchter / 0 Betriebe		aAa 234
Größe	Klein			1,26 Groß
Milchcharakter	Wenig			1,11 Viel
Körpertiefe	Wenig			-0,14 Viel
Stärke	Schwach			-0,29 Stark
Beckenneigung	Ansteigend			0,87 Abfallend
Beckenbreite	Schmal			-0,02 Breit
Hinterbeinwinkelung	Steil			-0,75 Gewinkelt
Klauen	Flach			1,56 Hoch
Sprunggelenk	Dick			n.v. Trocken
Hinterbeinstellung	Hackeneng			0,69 Parallel
Bewegung	Schlecht			n.v. Gut
Hintereuterhöhe	Niedrig			3,68 Hoch
Zentralband	Schwach			1,70 Stark
Strichplatzierung vorn	Außen			1,06 Innen
Strichplatzierung hinten	Außen			1,52 Innen
Vordereuter	Lose			2,83 Fest
Eutertiefe	Tief			2,73 Hoch
Strichlänge	Kurz			-0,29 Lang



- ★ Viel Milch aus besten Eutern!
- ★ Genom. Spitzenbule in Italien
- ★ International als Bullenvater eingesetzt

298382 **CASPER-RED**

konv.: 20,- € • gesext: 37,- €

KENMORE CASPER-RED-ET

GENOM. ZUCHTWERTE DEU DEZ. 2018		RZG	147
RZM	138	RZE	122
Milch	+1936	Milchtyp	109
Fett %	-0,22	Körper	97
Fett kg	+58	Fund.	119
Eiw. %	-0,12	Euter	122
Eiw. kg	+54		



Entitle X Day X EX-90 Snowman X VG-88 Shottle, Roxy EX-97 Familie

GENOM. ZUCHTWERTE USA DEZ. 2018		0 Töchter / 0 Betriebe		aAa 423
Größe	Klein			0,49 Groß
Milchcharakter	Wenig			0,44 Viel
Körpertiefe	Wenig			-0,31 Viel
Stärke	Schwach			-0,24 Stark
Beckenneigung	Ansteigend			0,31 Abfallend
Beckenbreite	Schmal			-0,01 Breit
Hinterbeinwinkelung	Steil			0,51 Gewinkelt
Klauen	Flach			0,77 Hoch
Sprunggelenk	Dick			n.v. Trocken
Hinterbeinstellung	Hackeneng			1,26 Parallel
Bewegung	Schlecht			n.v. Gut
Hintereuterhöhe	Niedrig			2,71 Hoch
Zentralband	Schwach			1,05 Stark
Strichplatzierung vorn	Außen			1,39 Innen
Strichplatzierung hinten	Außen			1,20 Innen
Vordereuter	Lose			1,53 Fest
Eutertiefe	Tief			1,03 Hoch
Strichlänge	Kurz			-0,80 Lang

508491 **SPRI**

konv.: 20,- € • gesext: —

GENER SUPER SPRING

GENOM. ZUCHTWERTE DEU DEZ. 2018		RZG	147
RZM	135	RZE	123
Milch	+1438	Milchtyp	92
Fett %	+0,14	Körper	114
Fett kg	+72	Fund.	109
Eiw. %	-0,03	Euter	127
Eiw. kg	+45		



Spring X Supersire X VG-85 Beacon X VG-86 Planet X VG-86 O-Man X VG-88 Aaron

GENOM. ZUCHTWERTE DEU DEZ. 2018		0 Töchter / 0 Betriebe		aAa 345
Größe	Klein			108 Groß
Milchcharakter	Wenig			93 Viel
Körpertiefe	Wenig			111 Viel
Stärke	Schwach			119 Stark
Beckenneigung	Ansteigend			108 Abfallend
Beckenbreite	Schmal			118 Breit
Hinterbeinwinkelung	Steil			83 Gewinkelt
Klauen	Flach			105 Hoch
Sprunggelenk	Dick			104 Trocken
Hinterbeinstellung	Hackeneng			107 Parallel
Bewegung	Schlecht			108 Gut
Hintereuterhöhe	Niedrig			122 Hoch
Zentralband	Schwach			105 Stark
Strichplatzierung vorn	Außen			113 Innen
Strichplatzierung hinten	Außen			116 Innen
Vordereuter	Lose			121 Fest
Eutertiefe	Tief			122 Hoch
Strichlänge	Kurz			101 Lang



889095

**ABSOLUTE-RED**

APPLES ABSOLUTE-RED-ET \*CV

konv.: -- · gesext: 52,- €

Talent X KHW Regiment Apple-Red EX-96 X Kamps-Hollow Altitude EX-95 X  
EX-93 X EX-94 X EX-96 X EX-90 X EX-90**SexedULTRA4M**

- ★ Siegerkühe auf den weltweit bedeutendsten Schauen!
- ★ Traumhaftes Pedigree mit 7 Generationen EX in direkter Folge
- ★ Bulle ist tot und Sperma ist limitiert

889095

**AWESOME-RED**

LUCK-E AWESOME-RED CV

konv.: -- · gesext: 55,- €

Absolute-Red X Luck-E Advent Asia EX-94 X VG-87 Blitz X EX Skychief X EX-94 Starbuck



- ★ Begehrtester rotbunter Exterieurbulle weltweit
- ★ Nr. 1 Euter aller töchtergeprüften Bullen weltweit mit +4,15 UDC

UDC  
+4,15Euter  
147RZE  
139**SexedULTRA4M**

154242

**GENTLEMAN**

FG KOE GENTLEMAN

konv.: 20,- € · gesext: --

Atwood X Lady Gaga EX-97

**Genom. Zuchtwerte Schweiz**  
DEZ. 2018

Milch	+239	ISET	1018
Fett %	+0,06	M-Typ	130
Fett kg	+15	Körper	116
Eiw. %	+0,02	Beckenneigung	99
Eiw. kg	+9	Euter	128

- ★ Sohn der Schaukone Lady Gaga EX-97

Schluter Awesome Shelby Lee-Red VG-89 2yr  
(Tochter)**Nr.1 RZE**  
Red Holstein weltweit

Name	HB-Nr.	Abstammung	Besonderheiten	Preis:	konv	♂
------	--------	------------	----------------	--------	------	---

## WEISSBLAUE BELGIER

Hybride	202641	Rayon De L'Orgelot x Impact De L'Orgelot	Geprüft auf einen sehr leichten Geburtsverlauf, weiße Fellfarbe	12	32	
Elk 23	201852	Dorus ter Reybroeck x Unicus van Phaenocryst	Leichte Geburten, sehr sicher geprüft, weiße Fellfarbe	12	–	



Kurtex	202784	Bruegel D'au Chene x Guliver Du Coin	Getestet auf sehr leichten Geburtsverlauf, weiße Fellfarbe	–	34	
Karate	202785	Bringlee Ecstasy x Utopia	Sehr leichter Geburtsverlauf, getestet in Dänemark	–	34	

Alle weißblauen Belgier in der Liste sind auf Leichtkalbigkeit geprüft und eignen sich zur Kreuzung auf Holsteinkühe. Kurze Trächtigkeitsdauer, leichter Geburtsverlauf und ein sehr geringer Anteil an Schweregeburten zeichnen diese Bullen aus.



Kurtex 202784

## LIMOUSIN



Jet	202336	Kaprico Eravelle x Haltcliffe Novel	Leichter Geburtsverlauf ohne Kompromisse	12	34	
-----	--------	-------------------------------------	--	----	----	--

Die Rasse Limousin eignet sich gut zur Kreuzung auf Holstein. Die Geburten sind sicher und die Bullenkälber aus dieser Kreuzung sind beliebte Masttiere.



Jet 202336

## ANGUS



Black Onyx	202669	Connealy Black Granite x MCC Daybreak	Hervorragende Kombination aus leichten Geburten & Schlachtkörperqualität	12	32	
Big Stuff	202592	Deer Valley All In x MCC Daybreak	Leichte Geburten und gute ökonomische Werte	–	32	

Zur Kreuzung auf Holsteinkühe erfreuen sich Bullen der Rasse Angus immer größerer Beliebtheit. Angus-Bullen sind sehr sicher im Geburtsverlauf.



Black Onyx 202669

Das männlich gesexete Sperma unserer Beef-Bullen ist mit Ausnahme von Hybride ab sofort **SexedULTRA 4M**

Nutzen Sie weiblich gesexetes Sperma für die beste Hälfte ihrer Herde und männlich gesexetes Fleischrasse-Sperma für das untere Drittel ihrer Herde. Bedenken Sie, dass nur SexedUltra4M-Sperma Befruchtungsergebnisse liefert, die vergleichbar sind mit konventionellem Sperma.



# Unser aktuelles Wagyu-Spermaangebot

Januar 2019

Bulle	HB-Nr.	Abstammung	Linie	Stärken	Preis:	konv	♀	♂
CHR Michiyoshi II FB25170 <b>NEU</b>	202603	World K's Sanjirou x Fukutsuru 068 x Takazakura x Kikuhana	Tajima x Shimane-Blut	AA-8, BC, Vollbruder des orig. Michiyoshi (Marmorierung)	55	85		
Mr Kikuyasu 240 FB20231 <b>NEU</b>	204550	Kikuyasu 400 x Yasufuku 246T x Itozuru Doi	Hoher Anteil TAJ, außerdem SHI	Großartige Marmorierung, AA-8, CC in Exon 5	45			
Mr Fuji FB25524	204574	Itoshigefuji x Misako FB5768 x Hisako FB5767	47% TAJ, 40% SHI, 14% OKA	Der letzte Sohn der berühmten Misako, AA-7	35	65		
Elvis 124 FB23361	204523	Takamichi Doi x Fukutsuru x Hirashigetayasu	70% TAJ, 15% KED, 15% OKA	AA10, Genestar Marbling +0,80	25			
Mr Katana FB23367	204541	Sanjirou aus Hana, der Vollschwester von Takamichi Doi	80% Tajima, 20% Okayama	AA10, Misako-Enkel mit perfektem Pedigree	29	55	35	
Bay Ito Macho FB22028	202353	Itomoritaka 0-41 x Itoshigefuji x Misako-Fam.	Kedaka x Tajima-Blut	Marmorierung, AA10	85			
Kikutsuru Doi 624A FB17077	202182	Kikutsurudoi 146 FB3615 x Kitaguni x Musashi	Tajima x Shimane-Blut	Spez. Outcross, exklusives Pedigree	55			
Itomoritaka FB14234	201933	Itomoritaka 72703 x Sanjirou x Itomichi 1/2	40% KED, 35% SHI, 25% TAJ	Exterieur, Vitalität, AA7	59			
Shigeshigetani 542 FB14299	202015	Shigeshigetani x Michifuku x Musashi 03K	Fast 100% Tajima	Marmorierung, leichte Geburten	29	55	35	
Tayasu 533 FB13499	202016	Hirashigetayasu x Takazakura x Tanshige	50% Tajima, 50% Kedaka	Exterieur, hoch in Marmorierung	29			35

## WAGYU HORNLOS

Kiramusuko 2-PP <b>NEU</b>	204623	BAR Arimura 30B x Sato x Westholme Kiyoyasu x Hirashigetayasu	Purebred mit >98% Wagyu	Homozygot hornlos, d.h. alle Nachkommen ohne Hörner; 9 in Tenderness	115			
----------------------------	--------	---	-------------------------	--	-----	--	--	--

## ROTE WAGYUS

Rueshaw 47 (rot) FB32640 <b>NEU</b>	204581	Rueshaw 74Z x Hakaris Legend x Genjiro JR x JVP Oliver	Wagyu rot	Macht viel Wachstum, Exon 5 Test BC	29			
Judo 79 (rot) FB14725	202004	Judo 100 x Big AI x Shigemaru	Wagyu rot	Pedigree, Exterieur	59			
Lightening 101 FB18199 <b>NEU</b>	202771	Heart Brand Red Emperor x Kalanga Red Star x Tamamaru	Wagyu rot	Gutes Exterieur, AA im SCD-Test, Vater der gute Red Emperor	59			

Alle aufgeführten Bullen sind erbfehlerfrei getestet und alle bis auf die hornlosen sind 100% Fullblood Wagyu. Alles gesexte Sperma ist in Sexed Ultra 4 Mio Qualität.



Mr Fuji FB25524



CHR Michiyoshi II FB25170



Bay Ito Macho FB22028



Elvis 124 FB23361



Die genannten Preise sind empfohlene Netto-Endverbraucherpreise ab Ihrer jeweiligen Besamungsstation in EUR

Weitere Informationen zum Spermaangebot von STG Germany und zu Zuchttieren und Embryonen von Wagyu DE:

Dr. Hubertus Diers

Tel. +49 (0) 2505-939220

Email: hd@stggermany.de

Die nächste große Wagyu-Zuchtviehauktion:

**3. Wagyu Spring Sale**  
am Samstag, 18. Mai 2019  
auf dem Hof Holtmann in Münster

608673

**FAMOUS**Sexed**ULTRA 4M**

BROWN HEAVEN R FAMOUS

Brown Heaven Glenn Fantasy EX-97  
(Mutter)**GENOMISCHE ZUCHTWERTE**

DEZ. 2018

INTERBULL	ORIGINALWERTE	Gesamtzuchtwert
Milch	+354	70
Fett %	-0,11	+2,99
F.-kg	+6	+0,3
Ew. %	-0,08	+0,70
Ew. kg	+6	+0,69

Richard X Glenn X Agenda

**ZUCHTWERTE GENOM. DEZ. 2018**

0 Töchter / 0 Betriebe

aAa 615

Größe	Klein	2,40 Groß
Stärke	Schmal	1,10 Breit
Milchcharakter	Derb	0,20 Scharf
Beckenneigung	Ansteigend	1,20 Abfallend
Beckenbreite	Schmal	1,00 Breit
Hinterbeinwinkelung	Steil	-0,60 Gewinkelt
Hinterbeinstellung	Hackeneng	0,20 Parallel
Klauenwinkel	Flach	0,70 Steil
Vordereuter	Lose	0,80 Fest
Hintereuterhöhe	Tief	0,80 Hoch
Hintereuterbreite	Schmal	0,50 Breit
Zentralband	Schwach	1,10 Stark
Euterboden	Tief	0,60 Hoch
Strichplatzierung	Weit	-0,70 Eng
Strichlänge	Kurz	0,90 Lang

608742

**SHOTGUN**Sexed**ULTRA 4M**

LA RAINBOW SWEET SHOTGUN ET

**GENOMISCHE ZUCHTWERTE**

DEZ. 2018

INTERBULL	ORIGINALWERTE	Gesamtzuchtwert
Milch	+797	160
Fett %	-0,05	+2,97
F.-kg	+29	+1,0
Ew. %	-0,04	+0,90
Ew. kg	+25	+0,94

Kannon X Cadence X Durham

**ORIGINALWERTE USA DEZ. 2018**

0 Töchter / 0 Betriebe

aAa 123

Größe	Klein	1,90 Groß
Stärke	Schmal <td>1,00 Breit</td>	1,00 Breit
Milchcharakter	Derb <td>0,70 Scharf</td>	0,70 Scharf
Beckenneigung	Ansteigend <td>-0,50 Abfallend</td>	-0,50 Abfallend
Beckenbreite	Schmal <td>0,10 Breit</td>	0,10 Breit
Hinterbeinwinkelung	Steil <td>-0,10 Gewinkelt</td>	-0,10 Gewinkelt
Hinterbeinstellung	Hackeneng <td>0,40 Parallel</td>	0,40 Parallel
Klauenwinkel	Flach <td>0,90 Steil</td>	0,90 Steil
Vordereuter	Lose <td>0,80 Fest</td>	0,80 Fest
Hintereuterhöhe	Tief <td>0,70 Hoch</td>	0,70 Hoch
Hintereuterbreite	Schmal <td>0,90 Breit</td>	0,90 Breit
Zentralband	Schwach <td>0,70 Stark</td>	0,70 Stark
Euterboden	Tief <td>0,40 Hoch</td>	0,40 Hoch
Strichplatzierung	Weit <td>1,30 Eng</td>	1,30 Eng
Strichlänge	Kurz <td>-0,60 Lang</td>	-0,60 Lang

**VERERBERANGEBOT BROWN SWISS DEZ. 2018****USA**

Quellen: Leistung: Interbull Exterieur: Brown Swiss Association USA

Name	HB-Nr.	Vater	MV	M.-kg	F-%	F.-kg	E-%	E.-kg	MW	Tö.	Si. %	aAa	ZZ	PL	Geb.	Euter	Ext.	PPR	Preis €*	SEX €
CARTEL *TM	608530	Carter	Etlar	+866	-0,15	+24	-0,10	+23	117	99	ZW USA	315	3,07	-0,5	6%	-0,03	+0,50	146	22	42
CRAWFORD	NEU	Dixon	Jackson	+481	-0,09	+14	+0,00	+17	111	genom.	ZW USA	312	2,83	+2,7	6%	+0,63	+0,80	132	20	37
DAIRY KING *TM	608679	Biver	Payssli	+569	-0,09	+17	+0,06	+25	116	genom.	ZW USA	234	2,92	-0,2	4%	+0,35	+0,70	141	22	39
DAIRYSTAR	608757	Calvin	Payssli	+206	-0,04	+6	+0,10	+4	108	genom.	ZW USA	423	2,80	+3,7	5%	+1,44	+1,00	136	22	39
FAMOUS	608673	Richard	Glenn	+354	-0,11	+6	-0,08	+6	104	genom.	ZW USA	615	2,99	+0,3	6%	+0,69	+0,70	70	23	43
GAMECHANGER	608700	Biver	Brookings	+44	+0,08	+8	+0,16	+13	108	genom.	ZW USA	342	2,95	+1,0	6%	+0,67	+0,90	150	-	45
JACKPOT Np	608693	Wunder	Driver	+559	+0,02	+28	+0,00	+18	-	g USA	ZW USA	156	3,08	+2,4	4%	+0,91	+0,70	101	19	38
KICKSTART	608749	Daredevil	Brookings	+359	+0,01	+16	+0,02	+15	111	genom.	ZW USA	213	2,99	+1,6	5%	+1,54	+1,40	134	23	44
LOST ART	608638	Huray	Wonderment	+407	-0,07	+12	-0,10	+7	106	genom.	ZW USA	264	2,96	+1,0	4%	+0,24	+0,00	114	18	39
LUCKY CHANCE	NEU	Get Lucky	Driver	+905	-0,12	+28	+0,00	+32	122	genom.	ZW USA	324	3,22	+1,7	6%	+0,30	+0,20	188	24	42
MARTINI	608716	Biver	Davenport	+149	+0,13	+16	+0,07	+11	109	genom.	ZW USA	432	2,96	+1,4	5%	+1,58	+1,40	143	22	40
SHOTGUN	608742	Kannon	Cadence	+797	-0,05	+29	-0,04	+25	119	genom.	ZW USA	123	2,97	+1,0	5%	+0,94	+0,90	160	22	40
STRYKER	608626	Nemo	Wonderment	+449	-0,14	+8	-0,15	+5	104	genom.	ZW USA	312	3,05	+3,5	5%	+0,53	+1,00	142	19	38
TARZAN	608591	Jackson	Temptation	+778	-0,25	+12	-0,08	+21	112	genom.	ZW USA	162	2,75	+3,9	5%	+0,57	+0,90	84	20	39
TORO	608752	Cartel	Joel	+456	+0,05	+23	+0,00	+17	114	genom.	ZW USA	234	2,96	+1,1	5%	+0,57	+0,60	159	-	38
WIZDOM	608656	August	Supreme	+307	-0,06	+9	-0,04	+8	106	genom.	ZW USA	126	2,83	+0,9	6%	+0,35	+1,10	116	24	42

**ITALIEN**

Quellen: Leistung: Interbull Exterieur: ANARB

Name	HB-Nr.	Vater	MV	M.-kg	F-%	F.-kg	E-%	E.-kg	MW	Tö.	Si.	aAa	ZZ	PL	Euter	Typ	ITE	Mbk	Preis €*	SEX €
BENDER *TM	608664	Biver	Payssli	+344	+0,05	+18	+0,11	+21	114	genom.	69%	-	122*	120*	131*	133*	1154	106*	34	65
NIRVANA*TM	608451	Zaster	Ace	+348	-0,08	+9	-0,06	+8	106	3.202	99%	423	86*	102*	118*	123*	619	118*	22	40
ZEPHIR *TM	608465	Zeus	Vinozak	+54	+0,21	+18	+0,21	+17	113	4.010	99%	465	115*	117*	113*	111*	1006	121*	22	-

◆ = Neue Bullen

PPR = Gesamtzuchtwert USA

\*TM = SMA frei getestet

\*Empfohlener Endverbaucherpreis ab Ihrer zuständigen Besamungsstation

PL = Nutzungsdauer

ITE = Gesamtzuchtwert Italien

\*M = SMA Träger

SEX € = Preis gesextes Sperma

Zellzahl USA = niedriger Wert steht für geringe Zellzahl

Melkbarkeit: je höher, desto schneller

**BENDER**Herausragender Eutervererber aus der goldenen  
Kombination Biver x Payssli.Livello Payssli Dalila VG-88  
(Mutter von Bender)**WIZDOM**Wizdom ist ein exzellenter Exterieurvererber mit rein amerikanischer  
Blutführung, der auch leistungsmäßig voll überzeugt!Top Acres Supreme Wizard EX-95  
(Mutter von Wizdom)



JX SEXING MARLO PATRON {3}

**GENOMISCHE ZUCHTWERTE USA**  
USA DEZ. 2018

Milch	<b>+453</b>	Gesamtzuchtwert JPI	<b>147</b>
Fett %	<b>+0,20</b>	Zellzahl SCS	<b>+2,83</b>
F Menge	<b>+61</b>	Nutzungsdauer PL	<b>+3,4</b>
Ew. %	<b>+0,08</b>	TP PTAT	<b>+2,10</b>
Ew. Menge	<b>+32</b>	Euter JULI	<b>+23,5</b>



Marlo X Plus X Celebrity



**ZUCHTWERTE GENOM. DEZ. 2018** 0 Töchter / 0 Betriebe **aAa 534**

Größe	Klein	0,60	Größ
Stärke	Schmal	-0,40	Breit
Milchcharakter	Derb	1,30	Scharf
Beckenneigung	Ansteigend	-0,60	Abfallend
Beckenbreite	Schmal	0,60	Breit
Hinterbeinwinkel	Steil	-0,50	Gewinkelt
Klauenwinkel	Flach	0,50	Steil
Vordereruter	Lose	2,30	Fest
Hintereruterhöhe	Tief	1,60	Hoch
Hintereruterbreite	Schmal	1,00	Breit
Zentralband	Schwach	0,40	Stark
Euterboden	Tief	2,20	Hoch
Strichplatzierung	Weit	0,90	Eng
Strichlänge	Kurz	-0,10	Lang

**GENOM. ZUCHTWERTE DÄNEMARK**  
DÄNEMARK DEZ. 2018

Milch	<b>+92</b>	Gesamtzuchtwert NTM	<b>+21</b>
Fett %	<b>+0,26</b>	Leistung Y-Index	<b>108</b>
F Menge	<b>+30</b>	Zellzahl	<b>112</b>
Ew. %	<b>+0,32</b>	Nutzungsdauer	<b>106</b>
Ew. Menge	<b>+33</b>	Körper	<b>97</b>
		Fundament	<b>109</b>
		Euter	<b>124</b>



VJ Hian X DJ Jason X DJ Idorn



**ORIGINALWERTE DÄNEMARK DEZ. 2018** 0 Töchter / 0 Betriebe **aAa 561**

Größe	Klein	119	Größ
Stärke	Schmal	99	Breit
Körpertiefe	Wenig	93	Viel
Milchcharakter	Derb	99	Scharf
Topline	Lose	94	Fest
Beckenneigung	Ansteigend	102	Abfallend
Beckenbreite	Schmal	102	Breit
Hinterbeinwinkel	Steil	109	Gewinkelt
Hinterbeinstellung	Kuhhässig	94	Parallel
Knochenstruktur	Derb	98	Fein
Klauenwinkel	Flach	104	Steil
Sprungelenk	Dick	111	Trocken
Vordereruter	Lose	113	Fest
Hintereruterhöhe	Tief	105	Hoch
Hintereruterbreite	Schmal	100	Breit
Zentralband	Schwach	126	Stark
Euterboden	Tief	123	Hoch
Euterbalance	Hinten	94	Vorne
Strichplatzierung vorn	Hinten	110	Vorne
Strichplatzierung hinten	Weit	116	Eng
Strichlänge	Kurz	110	Lang
Strichdicke	Schmal	106	Breit

**VERERBERANGEBOT JERSEY DEZ. 2018**



Name	HB-Nr.	Vater	MV	M.-lbs	F.-%	F.-lbs	E.-%	E.-lbs	Tö./Hd.	ZZ	PTAT	JULI	PL	DPR	JPI	B-Kn	κ-Kn	aAa	Preis	SEX €
Bellman {3}	409866	Avon	Axis	+1238	-0,11	+35	-0,03	+39	genom.	2,90	+2,50	+29,80	+5,2	+0,6	151	A2A2	BB	624	-	45
Doyle	409904	Lemonhead	Galvanize	+553	-0,04	+18	+0,00	+20	genom.	2,91	+2,30	+30,20	+4,2	-0,2	103	A2A2	BB	345	-	42
Goldbrick-P {4}	409838	Goldfrapp	Ghent	+648	-0,06	+19	+0,02	+28	genom.	3,02	+1,00	+14,50	+4,2	+0,3	100	A2A2	BB	435	-	36
Goldfrapp-P {5}	409728	David	Eclipses-P	+982	-0,14	+18	-0,01	+33	210/33	3,19	+1,40	+15,70	+1,7	-4,3	63	-	-	156	15	36
Gordon {4}	409756	Cris	Ghent	+303	+0,10	+35	+0,04	+19	36/5	2,93	+0,60	+19,50	+4,6	+0,9	117	-	BB	423	19	38
Got Maid {5}	409829	Harris	Dazzler	+1417	+0,05	+77	+0,05	+61	genom.	2,73	+1,10	+8,40	+3,1	-2,0	184	-	BB	432	23	43
Hatari {3}	409847	Avon	Harris	+1577	-0,14	+45	+0,01	+59	genom.	2,90	+1,50	+20,80	+4,4	-0,6	164	A2A2	BB	423	-	45
♦ Jargon {3}	409918	Avon	Critic-P	+573	-0,03	+21	+0,03	+26	genom.	2,83	+1,90	+31,60	+5,2	+2,3	137	A2A2	BB	264	20	42
♦ Patron {3}	409813	Marlo	Plus	+453	+0,20	+61	+0,08	+32	genom.	2,83	+2,10	+23,50	+3,4	-0,1	147	A2A2	BB	534	24	45
♦ Ransom {3}	NEU	Avon	Marvel	+732	-0,03	+28	+0,02	+30	genom.	2,90	+1,90	+30,40	+6,5	+2,1	149	A2A2	BB	423	-	40
Tanner	409759	Promise	Topeka	+836	-0,07	+25	-0,01	+29	65/6	2,98	+0,80	+16,90	+3,5	-0,6	92	A2A2	BB	456	16	36
Tequila	409598	Primetime	Sambo	-1435	+0,22	-28	+0,09	-35	4.229	3,38	+1,80	+25,30	-2,5	-3,7	-121	-	BB	234	23	45
Veltins-P	409325	Valentino	Legacy	+299	+0,06	+18	+0,04	+15	genom.	2,89	+1,30	+20,10	+2,6	+0,8	79	A2A2	BB	423	15	-
Vinka	409716	Fastrack	Lotto	+41	+0,11	+24	+0,03	+7	1.256	2,87	+0,60	+11,20	+4,2	+1,3	81	-	-	435	15	36

PTAT = Exterieurzuchtwert JULI = Euterzuchtwert ZZ = Zellzahl (niedrige Werte = niedrige Zellzahl) PL = Nutzungsdauer JPI = Gesamtzuchtwert SEX € = Preis gesextes Sperma  
 Die Preise sind empfohlene Endverbraucherpreise in EUR ab Ihrer zuständigen Station DPR = Töchterfruchtbarkeit  
 P = hornlos (50% hornlose Kälber) PP = reinerbig hornlos (100% hornlose Kälber) ♦ = Neue Bullen



Name	HB-Nr.	Vater	MV	M-kg	F-%	F-kg	E-%	E-kg	Tö.	Kö.	Fund	Eut.	Eg	ND	DPR	MBK	Y	NTM	κ-Kn	aAa	Preis	SEX €
♦ VJ Dandi	Neu	VJ Dau	VJ Jotur	+493	+0,19	+62	+0,25	+57	gen.	112	110	113	114	101	100	87	122	+27	BB	426	32	-
♦ VJ Garant	NEU	VJ Gislev	VJ Janko	+665	+0,18	+62	+0,14	+42	gen.	120	101	123	111	106	108	106	117	+25	BB	-	29	-
VJ Hawk	409914	VJ Haley	Topeka	+1012	+0,14	+65	+0,16	+55	gen.	127	85	114	111	102	88	121	125	+27	BB	165	32	52
VJ Heavy	409883	VJ Haley	VJ Lukowa	+951	+0,21	+72	+0,15	+54	gen.	119	87	115	112	102	96	99	124	+27	BB	156	29	49
VJ Hihl	409694	VJ Husky	DJ Zuma	+621	+0,06	+38	+0,14	+44	1289	118	104	107	97	105	104	108	111	+12	BB	342	22	43
VJ Hitman	409794	VJ Hian	DJ Jason	+92	+0,26	+30	+0,32	+33	gen.	107	99	124	112	106	115	103	108	+21	BB	561	28	49
VJ Hiwe	409797	VJ Hihl	DJ Hulk	+149	+0,41	+60	+0,26	35	gen.	117	111	112	108	104	101	111	116	+21	BB	543	27	-
VJ Hodja	409903	VJ Hjorri	VJ Hihl	+1008	+0,18	+68	+0,15	+59	gen.	102	121	108	109	107	108	99	123	+29	BB	516	34	-
DJ Hulk	409533	Q Handix	FYN Lemvig	+678	+0,23	+65	+0,13	+42	10450	101	98	100	102	105	86	112	119	+17	BB	216	18	-
VJ Huzar	409849	VJ Hilde	DJ Zuma	+273	+0,13	+29	+0,18	+28	231	113	94	128	112	115	117	99	104	+21	AB	243	28	48
VJ James	409865	VJ Jern	VJ Zolt	+607	+0,13	+60	+0,14	+38	gen.	112	106	103	108	103	107	104	116	+22	BB	465	25	46
VJ Janko	409848	DJ Jason	DJ Hulk	+522	+0,01	+38	+0,11	+34	570	100	115	126	113	108	101	99	108	+19	BB	423	26	47
VJ Juris	409784	DJ Jason	Q Handix	-34	+0,36	+27	+0,23	+21	197	102	112	111	115	102	105	95	102	+14	BB	516	24	-
VJ Lari	409785	VJ Lappe	DJ Zuma	+1008	-0,01	+49	+0,05	+47	gen.	82	116	111	108	100	102	106	114	+21	BB	543	24	43
VJ Link	409685	Legacy	Q Hirse	+847	-0,24	+29	-0,06	+32	4201	101	128	104	108	109	115	93	103	+14	AB	651	22	40
VJ Quintana	409822	VJ Rodme	DJ Zuma	+665	+0,21	+66	+0,17	+45	gen.	136	96	115	108	107	95	106	120	+24	BB	243	29	49
VJ Rodme	409722	VJ Hubert	DJ May	+285	+0,06	+25	+0,13	+24	1711	120	96	113	102	103	85	120	102	+4	BB	243	22	39
♦ VJ Violent-P	NEU	VJ Quintana	Nikon P	+722	+0,10	+62	+0,09	+43	gen.	121	94	97	100	106	98	105	117	+15	BB	-	32	-
VJ Zlager	409772	DJ Zuma	DJ Jason	+459	+0,05	+31	+0,06	+26	99	100	114	104	110	105	113	112	103	+15	BB	453	22	39

Eg = Eutergesundheit ND = Nutzungsdauer Y = Leistungsindex NTM = Gesamtzuchtwert ♦ = Neue Bullen SEX € = Preis gesextes Sperma  
 DPR = Töchterfruchtbarkeit P = hornlos (50% hornlose Kälber) PP = reinerbig hornlos (100% hornlose Kälber)  
 Die Preise sind empfohlene Endverbraucherpreise in € ab Ihrer zuständigen Station gen. = Genomischer Jungbulle

Name	HB-Nr.	Abstammung	Milch	Fett-%	F-kg	Eiw.%	E-kg	RZM	Tö./Herd.	aAa	RZS	RZN	RZR	RZE	Milcht.	Körp.	Fu	Eut.	Geb	Mbk	RZG	Preis	SEX
Absolute-Red CV	889095	Talent x KHW Regiment Apple EX-96 x Durham Altitude EX-95	-786	+0,60	+12	+0,33	-3	102	6388/2677	135	85	83	66	137	114	115	117	137	85	112	95	-	52
◆ Chapeau	n.v.	Mogul x VG-85 Time x VG-86 O-Man x VG-87 Sinatra	+408	+0,37	+52	+0,12	+25	122	1372/507	234	114	120	107	133	112	109	128	127	99	111	137	23	45
◆ Detour	889364	Midnight x EX-90 Mogul x VG-87 Hero x Outside Dabble EX-91	+1312	+0,06	+58	+0,00	+44	133	177/61	423	112	132	118	130	111	104	116	133	113	105	151	25	42
◆ Duomilia BB	507902	Enforcer x VG-86 Bookem x EX-90 Thelo x VG-85 Shottle	+969	-0,14	+24	+0,11	+44	128	234/122	243	101	115	125	117	106	109	113	112	117	105	137	22	-
Fairplay	509027	McCut. x VG-87 Observer x EX-90 Shottle x EX-90 x VG-88 Durham x Juror Faith EX-91	+1135	-0,07	+40	+0,03	+41	129	288/155	132	125	118	95	129	114	110	110	132	86	107	-	25	-
Lindell BB	508037	Epic x EX-94 Goldwyn x VG-88 Zenith x Rudolph Lana Rae EX-94	+774	-0,19	+13	+0,03	+29	118	305/138	354	91	122	119	126	119	111	111	124	107	107	131	20	39
Missouri	507464	Day x VG-86 Robust x VG-87 Zenith, Rudy Missy EX-92 Familie	+2148	-0,44	+34	-0,16	+54	134	1318/565	124	121	118	101	123	118	89	121	125	101	96	145	23	-
Moses-Red	298163	Destry x VG-88 Mr Burns x EX-90 BW Marshall x VG-87 Mtoto	+752	-0,26	+8	+0,01	+26	116	1244/715	312	110	97	98	134	126	113	111	136	87	103	121	32	-
◆ Popeye	500097	Balisto x VG-87 Numero Uno x VG-88 Xacobeo x VG-87 x VG-86 Laudan	+294	+0,45	+56	+0,32	+41	132	15/12	561	110	130	120	125	113	115	99	131	101	104	146	20	42
Rocky	507692	Mogul x VG-85 Domain x Shottle May EX-91 x EX-90	+1184	-0,08	+38	-0,06	+34	124	588/36	234	107	110	97	131	112	111	114	133	113	108	131	-	36
Rubicon	507585	Mogul x EX-90 Robust x Planet Sapphire VG-87 x Dellia EX-95 Fam.	+751	+0,64	+94	+0,13	+39	135	2916/622	432	112	126	103	129	105	115	127	119	106	103	147	-	89
Sargeant	507073	Freddie x Planet Shauna EX-92 x VG Shottle x Missy EX-92 Fam	+2562	-0,53	+39	-0,23	+59	137	2004/680	534	107	119	100	112	88	110	103	115	105	106	141	23	43
Secretariat	507250	Numero Uno x EX-91 Baxter x EX-91 Goldwyn x EX-91 Durham	+174	-0,04	+3	+0,04	+10	106	964/320	324	104	118	116	137	121	116	114	138	98	113	123	29	49
Shut-Out	889360	Mogul x VG-87 Super x EX-90 Shottle x Ufm-Dubs Eroy VG-87	+749	+0,32	+62	-0,09	+16	117	381/82	426	105	128	107	123	116	99	120	120	126	111	-	20	39

## Genomisch geprüfte Jungbullen RZG



DEZ. 2018

Name	HB-Nr.	Abstammung	Milch	Fett-%	F-kg	Eiw.%	E-kg	RZM	Tö./Herd.	aAa	RZS	RZN	RZR	RZE	Milcht.	Körp.	Fu	Eut.	Geb	Mbk	RZG	Preis	SEX
1st Grade	889463	1stClass x McCutchen x VG-88 Super x EX-90 Outside x EX-93	+844	-0,18	+17	-0,18	+11	107	g Mace	234	119	123	105	137	114	105	114	146	107	103	2348	23	44
Avicii BB	572927	Araxis x GP-83 Montross x Numero Uno x VG-86 Bookem x Shottle May EX-91	+999	+0,08	+48	+0,16	+50	136	genom.	435	113	131	129	121	111	101	113	121	112	116	153	24	39
Cahill	508624	Supershot x Montross x VG-85 Facebook x EX-91 Planet x Ramos Crimson EX-94	+2429	-0,40	+49	-0,15	+64	142	genom.	243	114	135	105	127	103	111	110	131	99	94	156	28	47
Chief	508239	Octane x VG-85 Uno x VG-87 x Larcrest Cosmopolitan VG-87	+746	-0,03	+27	-0,11	+15	112	g Mace	234	119	122	105	136	114	109	117	138	94	100	2333	29	48
◆ Eagle	n.v.	Imax x Montross x VG-85 Supersire x VG-87 M-O-M x 3 Generationen EX	+1948	+0,10	+88	-0,02	+63	148	genom.	n.v.	110	132	120	115	107	102	101	122	107	103	159	29	-
Elapse	508230	Kingboy x VG-87 Supersire x Snowman x VG-88 Shottle, Lead Mae EX-95 Fam.	+1045	+0,16	+58	+0,03	+38	130	genom.	342	111	125	111	129	104	119	108	131	102	113	143	24	42
Frontier	508549	Josuper x VG-88 Mogul x EX-90 Super x EX-90 Colby x EX-90 Potter	+1443	-0,08	+48	-0,06	+42	130	genom.	531	114	127	105	129	91	107	115	135	99	97	145	22	39
Gordon	508388	Battlecry x Embassy x Cameron x EX-90 Goldwyn x Shottle Marbella VG-89	+1317	+0,13	+66	+0,07	+51	138	genom.	243	123	136	119	124	110	113	115	119	108	95	156	25	-
Hong BB	508778	Superhero x VG-85 Powerball x VG-85 Saloon x VG-85 Snowman	+1762	+0,08	+79	+0,03	+63	147	genom.	n.v.	116	127	116	129	121	105	112	130	102	112	159	29	-
Inflamable BB	508709	Afterburner x VG-85 Balisto x VG-88 Numero Uno x VG-86 Planet	+873	+0,38	+73	+0,07	+36	131	genom.	432	128	132	118	124	117	112	111	121	102	109	149	20	36
Joplin	508260	Missouri x VG-88 McCutchen x VG-85 x VG-87 Bolton, Lead Mae EX-95 Fam.	+1744	-0,25	+41	-0,16	+40	128	genom.	324	124	121	110	138	117	102	123	141	101	109	145	23	40
Kentucky	572988	Kerrigan x Montross x Numero Uno x VG-86 Bookem x Shottle May EX-91	+1478	-0,18	+39	+0,04	+54	136	genom.	423	113	120	113	122	115	112	111	118	103	102	145	19	-
Mac Kenzie	499096	Mortimer x VG-85 Balisto x VG-86 Freddie x VG-86 Goldwyn	+1025	+0,23	+64	+0,08	+43	134	genom.	423	109	130	116	120	106	107	110	122	104	118	147	20	-
◆ Merryguy	509061	Charley x Montross x VG-85 McCutchen x VG-87 Domain x Kevrel Shottle May EX-94	+2333	-0,01	+91	-0,05	+73	154	genom.	534	113	124	112	120	110	110	110	118	108	108	160	49	54
Monty-P BB	508656	Milford-P x VG-88 Balisto x VG-88 Eggert x Stol Joc x VG-86 O-Man	+453	+0,66	+82	+0,27	+42	136	genom.	234	114	128	102	127	116	99	113	131	112	104	149	28	45
Peter	508938	Charley x Silver x Enforcer x Cameron x Planet x Ornan Pirate EX-90	+2063	-0,19	+60	-0,04	+65	145	genom.	234	114	126	116	133	123	105	124	129	100	115	158	25	-
Porsche	572923	Battlecry x VG-87 Bookem x VG-86 Dotson x EX Goldwyn	+1066	+0,07	+50	+0,06	+43	131	genom.	243	128	128	92	135	118	111	128	128	103	95	147	18	-
Puma BB	508233	Icane x VG-85 Balisto x EX-90 Lexor x VG-86 Planet x VG-85 Bolton	+923	+0,13	+50	+0,10	+41	131	genom.	234	122	130	103	131	110	108	117	132	115	109	147	23	-
Python	508398	Penley x VG-87 G-Force x VG-89 Bookem x Outside	+912	+0,07	+44	+0,06	+37	127	genom.	342	129	129	118	124	96	108	113	128	98	96	146	25	42
Ranger BB	508768	Charley x VG-85 Rubicon x EX-90 Snowmobil x VG-85 x Shot Mindy VG-86	+1750	-0,03	+66	-0,03	+55	140	genom.	462	128	129	119	125	105	100	122	123	111	101	157	25	49
◆ Ravasio BB	508958	Sharpe x VG-87 Silver x VG-85 Supersire x EX-90 Man-O-Man	+1033	+0,02	+45	-0,05	+30	123	g Mace	234	117	122	107	139	106	105	124	143	94	112	-	24	-
Roxy B	507991	Balisto x VG-85 Mogul x EX-90 Super x EX-90 Pronto x EX-93 Goldwyn	+856	+0,11	+46	+0,16	+45	132	genom.	345	120	126	101	131	117	107	112	134	102	101	146	23	-
Sharpe	508259	1stClass x VG-85 Epic x VG-85 Hayden x Goldwyn	+1830	-0,11	+60	-0,11	+49	135	genom.	234	108	117	93	135	118	100	121	138	97	111	143	23	40
Snake BB	508937	Sniper x Commander x VG-87 Byrke x VG-85 Planet x VG-85 Shottle	+1266	+0,11	+62	+0,06	+48	136	genom.	234	138	127	118	130	105	108	118	131	104	99	155	25	-
Spri BB	508491	Spring x Supersire x VG-85 Beacon x VG-86 Planet x VG-86 O-Man x VG-88 Aaron	+1438	+0,14	+72	-0,03	+45	135	genom.	345	118	126	109	123	92	114	109	127	99	107	147	20	-
Swift BB	508766	Superhero x Tuffenuff x VG-87 Mogul x VG-86 Ross x Ramos 1200 EX-94	+1616	-0,03	+61	+0,07	+62	144	genom.	324	109	127	108	139	116	115	128	133	92	113	157	35	55





Name	HB-Nr.	Abstammung	Milch	Fett-%	F-kg	Eiw.%	E-kg	RZM	Tö./Herd.	aAa	RZS	RZN	RZR	RZE	Milcht.	KöRp.	Fu	Eut.	Geb	Mbk	RZG	Preis	SEX
Achilles-Red	587530	Hypnotic x Kingboy x EX-90 Numero Uno x EX-92 Destry x Apple-Red EX-96	+459	+0,28	+44	+0,04	+19	117	genom.	243	108	111	101	140	123	121	119	136	100	96	128	28	-
Alaska-Red	298367	Pat-Red x Aikman x VG-88 Planet x EX-92, Tony Beauty Fam.	+1962	-0,18	+64	-0,08	+59	141	genom.	234	124	120	104	129	125	111	113	126	112	108	151	28	-
Appleboy-Red	298329	Brekem x VG-87 Epic x VG-86 Shottle x EX-94 Talent x Regiment Apple EX-96	+1655	-0,16	+53	-0,15	+42	130	genom.	435	102	109	118	118	116	113	107	114	111	103	134	20	39
Casper-Red	298382	Entitle x Day x EX-90 Snowman x VG-88 Shottle, Roxy EX-97 Familie	+1936	-0,22	+58	-0,12	+54	138	genom.	423	100	124	113	122	109	97	119	122	107	111	147	20	37
Echo-Red	298423	Arvis-RF x Main Event x Effect x Robust Miss America VG-87	+667	+0,11	+37	+0,02	+25	119	g Mace	342	112	120	110	133	112	96	115	142	106	101	2398	24	43
Jordy-Red CV	889496	McGucci x Bryersquart Gold Chip Jail EX-90 x Lion King	+322	+0,16	+27	-0,09	+4	105	g Mace	216	104	105	86	141	121	103	129	140	95	104	1964	-	49
King Alpha-RF	571901	Kingboy x EX-91 Gold Chip x Regiment Apple-Red EX-96	-786	+0,45	+7	+0,06	-21	90	genom.	423	113	121	115	140	107	114	116	146	104	110	114	19	39
Mega-Watt-RF	508039	Megasire x GP-83 Alchemy x VG-86 Super x VG-88 Shottle	+1060	-0,21	+20	+0,00	+36	123	genom.	432	126	131	121	125	94	115	114	125	112	97	144	20	40
◆ Milwaukee-PP-Red BB	154243	Mission P x Apoll x GP-84 Balisto x VG-85 Epic x VG-88 Shottle x 6 Gen. VG/EX	+1880	-0,28	+50	-0,08	+56	138	genom.	n.v.	112	118	93	127	125	120	105	125	99	93	142	23	-
◆ Stallone-RF BB	154244	Styx x Balisto x VG-88 Numero Uno x VG-86 Planet, Rudy Missy EX-92 Fam.	+1506	-0,07	+52	-0,10	+40	129	genom.	n.v.	117	135	115	124	101	105	124	119	118	111	148	22	-
◆ Attraction-Red CV	n.v.	Imac x Regiment Apple EX-96 x Durham Altitude EX-95	-192	+0,10	+20	+0,09	+19	291	g USA	321	2,98	+1,1	+1,3	+3,53	+2,15	+1,52	+2,90	+3,11	8%	102	2254	-	49
Bomber-PP-RF	508305	Remark x GP-83 Earnhardt x VG-87 Colt-P x Shottle Bombi EX-94	+1020	-0,03	+30	+0,01	+33	488	g USA	432	2,92	+5,1	+2,4	+0,94	-0,22	+0,84	+0,59	+1,20	7%	99	2234	19	38
◆ Go Fast-Red	n.v.	Salvatore x GP-83 Delta x Effect x VG-87 Robust x Planet Shauna EX-92	+1789	+0,00	+67	+0,00	+55	817	g USA	435	2,85	+6,7	+2,7	+1,92	+1,56	-0,35	+1,90	+2,19	6%	100	2664	28	45
Gold-PP-Red	298417	Goldwyn-P x VG-86 Supersire x Colt-P x EX-90 Significant	+746	+0,16	+73	+0,05	+37	612	g USA	123	2,73	+4,3	+0,6	+2,20	+1,26	+1,25	+1,38	+1,52	10%	100	2428	29	-
◆ Paradise-RF CV	n.v.	Jordy-Red x VG-85 Doorman x EX-90 Numero Uno x Goldwyn Locket EX-94	+62	+0,11	+31	+0,02	+8	205	g USA	231	2,83	-0,3	-1,3	+3,93	+2,21	+2,41	+2,37	+3,12	9%	100	2125	-	54
Rally-RF BB	508947	Salvatore x Tuffenuff x VG-87 Mogul x VG-86 Ross x Ramos 1200 EX-94	+1848	-0,04	+58	+0,01	+60	836	g USA	321	2,63	+6,8	+3,7	+1,94	+0,71	+0,48	+1,18	+2,48	6%	103	2737	29	54

Genomisch geprüfte Jungbullen TPI



Name	HB-Nr.	Abstammung	Milch	Fett-%	F-lb	Eiw.%	E-lb	NM\$	Tö./Herd.	aAa	SCS	PL	DPR	PTAT	Mt	Kö	Fu	Eut	Geb	Mbk	TPI	Preis	Sex
◆ Crown Royal	n.v.	Jacoby x VG-88 Numero Uno x Damion Camomile EX-95 x EX-90 Goldwyn	-258	+0,15	+30	+0,04	+4	200	g USA	234	2,65	+1,2	-0,9	+4,11	+2,46	+2,93	+1,68	+3,19	10%	99	2132	-	59
Crushtime	508858	Crush x VG-85 Mogul x EX-91 Meridian x EX-91 x EX-91 x Durham Barbie EX-92	+523	-0,04	+9	+0,03	+25	182	g USA	n.v.	2,87	+0,1	-1,2	+4,01	+3,11	+1,54	+1,94	+3,36	7%	101	2114	-	59
◆ Dawson	n.v.	Duke x GP-84 Draco x VG-85 Mogul x VG-85 Super x EX-92 Baxter, Roxy EX-97 Fam.	+2964	-0,08	+86	+0,00	+89	888	g USA	234	2,85	+5,0	+0,8	+2,33	+1,95	+0,67	+0,28	+2,67	8%	100	2803	-	58
Delta-B52 BB	889525	Delta x VG-85 Bob x VG-86 Numero Uno x Ramos Crimson EX-94	+518	+0,24	+86	+0,10	+42	808	g USA	423	2,70	+4,8	+2,7	+2,46	+2,02	+0,20	+1,60	+2,42	7%	104	2714	23	45
Delta-Lambda BB	508317	Delta x EX-91 Numero Uno x VG-86 Snowman x Lila Z EX-94 Familie	+1374	+0,06	+68	+0,03	+49	747	g USA	432	2,80	+4,8	+1,9	+3,13	+2,48	+0,50	+2,15	+3,11	7%	104	2689	26	54
Dynamo	508420	Rubicon x Robust Delicious VG-87 x EX-93 Planet x VG-88 Elegant, Rud Zip EX-95 Fam.	+2172	+0,06	+97	+0,02	+71	989	g USA	453	2,77	+6,3	+1,1	+1,96	+1,56	-0,18	+1,52	+2,18	6%	99	2852	-	75
Hemi-PP	508930	Answer x Powerball x VG-86 Supersire x VG-86 Observer	+1891	-0,02	+66	-0,01	+56	659	g USA	243	3,07	+3,5	+1,2	+1,80	+2,07	+0,02	+0,57	+1,68	7%	102	2460	20	42
Hondo	889497	Montross x EX-92 Uno ( Missouri-Schw.) x VG-86 Robust, Rudy Missy EX-92 Fam.	+1504	+0,04	+68	+0,04	+56	660	g USA	561	2,87	+2,9	+2,3	+1,92	+1,56	+0,07	+0,77	+1,86	6%	107	2535	23	40
◆ Landslide	508928	Contender x 1stClass x VG-87 McCutchen x VG-86 Snowman, Laurie Sheik Fam.	+1148	+0,08	+66	+0,04	+46	646	g USA	234	2,59	+4,0	+1,5	+2,97	+1,86	+1,69	+1,26	+2,82	7%	102	2579	24	42
◆ Letsgo BB	508985	Applicable x VG-88 Powerball x EX-91 Uno x VG-86 Snowman, Laurie Sheik Fam.	+1176	+0,07	+64	+0,07	+56	706	g USA	243	2,78	+4,0	+1,0	+3,30	+1,70	+1,37	+1,61	+3,18	8%	105	2662	29	-
McCord-P	508765	Modesty x GP-83 Chevrolet x VG-85 Numero Uno x EX-90 Significant	+456	+0,18	+66	+0,07	+32	706	g USA	243	2,88	+4,5	+2,2	+2,13	+0,92	-0,44	+1,68	+2,52	7%	107	2537	24	48
◆ Mitchell	508872	Mitchell x GP-83 Bombero x VG-85 Mayfield x VG-88 Iota x VG-85 Mega-Man	+1283	+0,09	+73	+0,05	+53	825	g USA	432	2,62	+5,5	+3,0	+3,15	+2,67	+0,57	+2,04	+2,90	7%	102	2810	28	-
◆ Niche	n.v.	Rubicon x Montross x Uno Nightout VG-85 x Robust Delicious VG-87 x EX-93 Planet	+1505	+0,11	+88	+0,04	+57	926	g USA	243	2,76	+6,5	+2,3	+2,24	+1,21	+0,37	+1,83	+2,42	8%	103	2828	-	65
Noble	508767	Spring x VG-87 Numero Uno x Robust Delicious VG-87 x EX-93 Planet	+1627	+0,05	+75	+0,02	+55	925	g USA	432	2,59	+7,4	+3,9	+2,25	+1,16	+0,24	+0,76	+2,93	7%	103	2850	-	65
◆ Poncho	n.v.	Noble x Profit x VG-85 Rodgers x VG-86 Sudan x VG-86 Jose, Patron Allie VG-87 Fam.	+1645	+0,05	+76	+0,03	+58	959	g USA	243	2,56	+8,0	+4,0	+2,25	+1,35	+0,28	+1,01	+2,77	7%	100	2882	-	95
Rapid	508929	Rubi-Haze x Rubicon x Let It Snow x VG-85 M-O-M x 4 Gen. VG	+1634	+0,12	+96	+0,05	+65	919	g USA	243	2,84	+4,6	+1,8	+3,05	+2,45	+0,65	+1,82	+2,49	8%	106	2869	-	95
Redrock BB	508625	Jedi x VG-86 Kingboy x EX-90 Numero Uno x Kamps-Hollow Altitude EX-95	+1351	+0,00	+49	+0,05	+54	791	g USA	435	2,62	+7,5	+5,5	+2,34	+1,02	+0,70	+0,59	+2,68	7%	95	2745	29	59
Ridley	508931	Modesty x VG-86 Delta x EX-90 Uno x Robust Ruby EX-90	+877	+0,16	+77	+0,05	+42	930	g USA	432	2,84	+8,1	+3,7	+2,39	+0,94	-0,27	+1,90	+2,98	6%	109	2812	29	-
Silverado BB	508419	Spring x VG-86 Supersire x VG-87 M-O-M x Clear-Echo Ramos 1200 EX-94	+1455	+0,19	+108	+0,08	+66	842	g USA	432	3,03	+3,7	+0,5	+2,02	+2,30	+0,25	+0,77	+1,83	8%	104	2683	23	43
Sound System	508318	Silver x VG-86 Supersire x EX-90 Shottle x EX-90 Goldwyn	+1657	+0,11	+94	+0,04	+63	798	g USA	234	2,90	+4,4	+1,4	+2,57	+2,64	+1,10	+0,80	+2,15	8%	106	2699	29	52
Taz	508514	Rubicon x VG-85 AltaOak x Robust x EX-91 Ramos	+1602	+0,17	+108	+0,03	+58	924	g USA	246	2,83	+6,3	+2,0	+1,82	+0,82	+0,96	+2,18	+1,00	7%	104	2760	26	52

\* = Originalzuchtwert aus Herkunftsland Die Preise sind empfohlene Endverbraucherpreise ab Ihrer jeweiligen Besamungsstation in EURO

◆ = Neue Bullen BB = reinerbig BB für Kappa-Kasein = Fruchtbarkeit = Bullen mit der besten Non-Return Rate P = Polled / genet. hornlos PP = reinerbig hornlos

Sämtliche Bullen in den Listen sind \*TY und \*TL.

Alle Bullen außer Absolute-Red, Attraction-Red, Jordy-Red und Paradise-RF sind TV.

# INHALTSVERZEICHNIS

## GENOMISCH GEPRÜFTE JUNGBULLEN

1st Grade	21	Puma	32
Achilles-Red	21	Python	29
Alaska	7	Ranger	4
Appleboy-Red	26	Rapid	15
Attraction-Red	23	Ravasio	20
Avicii	9	Redrock	13
Bomber-PP-RF	25	Ridley	13
Cahill	5	Roxy B	21
Casper-Red	32	Sharpe	32
Chief	8	Silverado	26
Crown Royal	22	Skyline	14
Crushtime	6	Snake	29
Dawson	19	Spri	32
Delta-B52	17	Sound System	7
Delta-Lambda	8	Stallone-RF	27
Dynamo	11	Swift	5
Eagle	19	Taz	11
Echo-Red	23		
Elapse	12		

## TÖCHTERGEPRÜFTE BULLEN

Frontier	28	Absolute-Red	33
Gentleman	33	Awesome-Red	33
Germany	14	Awesome-Red	33
Go Fast-Red	17	Detour	10
Gold-PP-Red	24	Duomilia	30
Gordon	20	Fairplay	31
Hemi-PP	25	Lindell	31
Hondo	27	Missouri	16
Hong	9	Popeye	27
Inflammable	28	Rocky	30
Joplin	16	Rubicon	10
Jordy	22	Sargeant	12
Kentucky	18	Secretariat	6
Landslide	17	Shut-Out	31
Letsgo	20		

## BROWN SWISS

MacKenzie	18		
McCord-P	25	Shotgun	36
Mega Watt-RF	29	Famous	36
Merryguy	4	Wizdom	36
Milwaukee-PP-Red	24	Bender	36
Mitchell	13		

## JERSEY

Monty-P	25	Bellman	37
Niche	11	VJ Quintana	37
Noble	15		
Paradise-RF	23		

## BEEF BULLEN

Peter	9		34
Poncho	15		
Porsche	29	WAGYU	35

## RZG

1 Merryguy	160
2 Hong	159
3 Peter	158
4 Noble	158
5 Dawson	158
6 Ranger	157
7 Swift	157
8 Cahill	156
9 Gordon	156
10 Snake	155

## RZE

1 Crown Royal	+4,11
2 Crushtime	144
3 Paradise-RF	+3,93
4 Jordy-Red	141
5 Achilles-Red	140
6 King Alpha-RF	140
7 Joplin	138
8 Swift	139
9 Ravasio	139
10 Secretariat	137

## RZN

1 Gordon	136
2 Cahill	135
3 Stallone-RF	135
4 Detour	132
5 Eagle	132
6 Inflammable	132
7 Mega-Watt-RF	131
8 Avicii	131
9 MacKenzie	130
10 Popeye	130

## Milch Kg

1 Dawson	+2.964
2 Sargeant	+2.562
3 Cahill	+2.429
4 Merryguy	+2.333
5 Dynamo	+2.172
6 Peter	+2.063
7 Alaska-Red	+1.962
8 Eagle	+1.948
9 Casper-Red	+1.936
10 Hemi-P	+1.884

## Fundament

1 Jordy-Red	129
2 Swift	128
3 Porsche	128
4 Chapeau	128
5 Rubicon	127
6 Ravasio	124
7 Peter	124
8 Stallone-RF	124
9 Joplin	123
10 Ranger	122

## RZS

1 Snake	138
2 Python	129
3 Inflammable	128
4 Ranger	128
5 Porsche	128
6 Mega-Watt-RF	126
7 Fairplay	125
8 Joplin	124
9 Alaska-Red	124
10 Gordon	123

## Eiweiß %

1 Absolute-Red	+0,33
2 Popeye	+0,32
3 Monty-P	+0,27
4 Avicii	+0,16
5 Roxy B	+0,16
6 Rubicon	+0,13
7 Chapeau	+0,12
8 Duomilia	+0,11
9 Delta-B52	+0,10
10 Puma	+0,10

## Euter

1 Crushtime	148
2 Awesome-Red	147
3 1st Grade	146
4 Ravasio	143
5 Echo-Red	142
6 Joplin	141
7 Jordy-Red	140
8 Secretariat	138
9 Chief	138
10 Sharpe	138

## RZR

1 Avicii	129
2 Duomilia	125
3 Mega-Watt-RF	121
4 Eagle	120
5 Popeye	120
6 Gordon	119
7 Ranger	119
8 Inflammable	118
9 Snake	118
10 Appleboy-Red	118

## Melkbarkeit

1 MacKenzie	118
2 Avicii	116
3 Peter	115
4 Sound System	114
5 Elapse	113
6 Swift	113
7 Secretariat	113
8 Absolute-Red	112
9 Hong	112
10 Ravasio	112

## Roboterindex

1 Porsche	144
2 Stallone-RF	135
3 Roxy B	133
4 Mega-Watt-RF	132
5 Monty-P	131
6 Inflammable	130
7 King Alpha-RF	129
8 Missouri	128
9 Gold-PP-Red	126
10 Elapse	126

## Geburten

1 Shut-Out	125
2 Stallone-RF	118
3 Duomilia	117
4 Puma	115
5 Detour	113
6 Rocky	113
7 Monty-P	112
8 Alaska-Red	112
9 Avicii	112
10 Mega-Watt-RF	112

## TPI

1 Poncho	2882
2 Rapid	2869
3 Dynamo	2852
4 Noble	2850
5 Niche	2828
6 Rubicon	2824
7 Ridley	2812
8 Mitchell	2810
9 Dawson	2803
10 Eagle	2774



# CHAMPIONS LEAGUE

Dezember 2018



Achten Sie auf die pinkfarbenen Pailletten!

Bei STG Germany:

**SexedULTRA 4M™**

Gesextes Sperma mit doppelter Spermamenge und einer Befruchtung vergleichbar mit konventionellem Sperma